

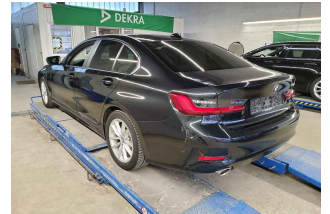
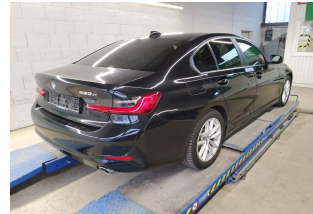
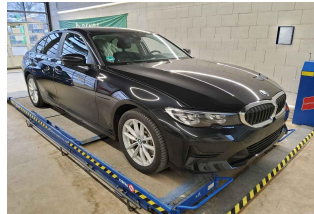
DEKRA Automobil GmbH  
Lochhausener Str. 207, 81249 München

Mobility Concept GmbH  
Grünwalder Weg 34  
82041 Oberhaching

DEKRA Automobil GmbH  
Rücknahmezentrum  
München-Lochhausen  
Lochhausener Str. 207  
81249 München  
Telefon 089 / 31690-0  
Fax 089 / 31690-222  
E-Mail  
muenchen-nord.automobil@dekra.com

Ansprechpartner:  
Joachim Murgott  
Tel. direkt 089 31690-0

## Zustandsbericht / Minderwertgutachten



**Kennzeichen**

**M AV331E**

**FIN**

**WBA5P51050FK85057**

### Vorgang

Kunden-Nr.  
Auftraggeber  
Ihr Auftrag vom  
Besichtigung

0210003894  
Mobility Concept GmbH, Grünwalder Weg 34, 82041 Oberhaching  
12.03.2025  
12.03.2025, durch Herrn Joachim Murgott bei DEKRA Automobil GmbH  
Rücknahmezentrum München-Lochhausen, Lochhausener Str. 207, 81249 München  
ohne Anwesenheit einer bevollmächtigten Person.

Bewertet auf  
Betrifft

12.03.2025  
Leasing-Nr. 347195

### Zusammenfassung

|                             |            |               |
|-----------------------------|------------|---------------|
| Reparaturkosten gesamt      | mit MwSt.  | -5.286,00 EUR |
|                             | ohne MwSt. | -4.442,01 EUR |
| Minderwerte aus Rep.-kosten | mit MwSt.  | -4.600,00 EUR |
|                             | ohne MwSt. | -3.865,53 EUR |

## Bemerkungen

**Diese Dienstleistung wurde entsprechend den Vorgaben des Auftraggebers (Kriterien der fairen Fahrzeugbewertung) erstellt. Im Einzelfall können Abweichungen zum DEKRA Standard vorliegen.** Es wurde eine optische Überprüfung auf Vorschäden und eine Lackschichtdickenmessung vorgenommen. Die augenscheinliche Überprüfung sowie die Lackschichtdickenmessung ergaben keine Hinweise auf Nachlackierungen, Instandsetzungsarbeiten oder reparierte Vorschäden. Die vorgefundenen Besichtigungsbedingungen waren ausreichend. Das Fahrzeug / Objekt wurde von unten besichtigt. Im Rahmen der Fahrzeug / Objektbesichtigung wurde ein Probelauf des Motors durchgeführt. Für die Bearbeitung des Vorganges standen folgende Unterlagen zur Verfügung: - Fz-Schein/Zul.Beschein. Teil I 2 Hauptschlüssel vorgelegt.

## Fahrzeugdaten

|                      |                   |                            |                                 |
|----------------------|-------------------|----------------------------|---------------------------------|
| Erstzulassung        | 28.01.2021        | Letzte Zulassung           | 28.01.2021                      |
| Fahrzeugart          | PKW               | Hersteller                 | BMW                             |
| Marke                | BMW               | Typ / Verkaufsbez.         | 330e Aut. Advantage             |
| Türen                | 4                 | Sitzplätze                 | 5                               |
| Fahrzeug-Ident.-Nr.  | WBA5P51050FK85057 | HSN / TSN                  | 0005 / CVQ                      |
| Schlüssel-Nr.        | 10136819          | Km-Stand abgelesen         | 61109                           |
| Nächste HU §29 StVZO | 02 / 2026         | Energiequelle / Kraftstoff | Hybr.B/E ext.auf.               |
| Zylinderanzahl       | /                 | Leistung (kW)              | 135                             |
| Hubraum (ccm)        | 1998              | Schadstoffklasse:          | EURO6;WLTP;AP;PI/CI; M,<br>N1 I |
| Felgen               | Leichtmetall      | Farbe                      | Saphirschwarz Metallic<br>(475) |

Es wird unterstellt, dass die Gesamtleistung dem abgelesenen Km-Stand entspricht.

## Räder / Reifen

| Achse     | Reifenbezeichnung  | Hersteller/Typ                   | Art  | Profiltiefe |
|-----------|--------------------|----------------------------------|------|-------------|
| 1 links   | 225 / 50 R 17 98 Y | Hankook / Ventus S1 evo2 K117 AO | S /O | 7 mm        |
| rechts    | 225 / 50 R 17 98 Y | Hankook / Ventus S1 evo2 K117 AO | S /O | 7 mm        |
| 2 links   | 225 / 50 R 17 98 Y | Hankook / Ventus S1 evo2 K117 AO | S /O | 7 mm        |
| rechts    | 225 / 50 R 17 98 Y | Hankook / Ventus S1 evo2 K117 AO | S /O | 7 mm        |
| Pannenset |                    |                                  |      |             |

S/ Sommer; /O Original; /F Runflat;

## zusätzlicher Reifensatz

| Reifenbezeichnung  | Hersteller/Typ                      | Art  | Profiltiefe |
|--------------------|-------------------------------------|------|-------------|
| 225 / 50 R 17 98 H | Hankook / Winter i*cept evo2 W320 * | W /O | 7 mm        |
| 225 / 50 R 17 98 H | Hankook / Winter i*cept evo2 W320 * | W /O | 7 mm        |
| 225 / 50 R 17 98 H | Hankook / Winter i*cept evo2 W320 * | W /O | 7 mm        |
| 225 / 50 R 17 98 H | Hankook / Winter i*cept evo2 W320 * | W /O | 7 mm        |

W/ Winter; /O Original;

Felgen: Leichtmetall

## Serienausstattung

Serie: Ablagemöglichkeiten, Active Guard Plus, Airbag für Fahrer und Beifahrer, Airbag: Beifahrerairbag-Deaktivierung, Airbag: Kopfairbags vorne und hinten, Airbag: Seitenairbag für Fahrer- und Beifahrer, Akustischer Fußgängerschutz, Alarmanlage, Anti-Blockier-System (ABS) inkl. Bremsassistent und dynamische Bremsleuchten, Armauflagen vorne und hinten, Aufmerksamkeitsassistent, Auto Start-/Stop Funktion, Außenspiegel elektrisch einstellbar und beheizbar, BMW eDrive Dienste, Bordcomputer, Bremsleuchte, dritte, ConnectedDrive Services, Drehzahlmesser, Durchladesystem, Dynamische Stabilitäts Control (DSC) inkl. Dynamic Traction Control (DTC), Einstiegsleisten, vorn, Fensterheber, elektrisch, Fußmatten in Velours, Geschwindigkeitsregelung mit Bremsfunktion, Gesetzlicher Notruf, Getriebe: 8-Gang-Steptronic Getriebe, Heckklappenöffnung über Funkschlüssel, Heckleuchten in LED-Technik, Heckscheibenheizung, Hochvoltbatterie inkl. Battery Certificate, Innenspiegel, automatisch abblendend, Intelligenter Notruf, Interieurleisten Quarzsilber matt genarbt, Klimaautomatik mit 3-Zonen-Regelung, Kopfstützen (5) vorn und hinten, Kopfstützen im Fond, klappbar, LED Tagfahrlicht, LED-Scheinwerfer für Abblend- und Fernlicht, Lackierung: Uni-Lackierung, Ladekabel (230V) für Haushaltssteckdose (Schuko), Ladekabel (Mode 3), Ladeklappe, Lenkrad: Multifunktion für Lenkrad, Lenkrad: Sport-Lederlenkrad, Lenksäulenverstellung mechanisch, Mittelarmlehne im Fond, Navigationssystem: BMW Live Cockpit Plus, Ottopartikelfilter, Paket: Ablagenpaket, Paket: Connected Package Professional, Park Distance Control (PDC), vorn und hinten, Parkbremse, elektromechanisch, Polsterung: Stoff Hevelius, Radio: BMW Live Cockpit, Radiozubehör: DAB-Tuner, Regensensor, Räder: Leichtmetallräder V-Speiche 778, Räderzubehör: Radschraubensicherung, Räderzubehör: Reifendruck-Kontrolle, Schlüsselloser Motorstart, Servotronic, Sicherheitsgurte (3-Punkt-Automatik), Sitze: Fahrer und Beifahrersitz höhen- und längsverstellbar, Sitze: Kindersitzbefestigung ISOFIX, Speed Limiter, Steckdose (12 V), TeleServices, Telefon: Freisprecheinrichtung mit USB-Schnittstelle, Verzurrösen im Gepäckraum, Warndreieck, Wegfahrsperrung elektronisch, Wärme-/Sonnenschutzverglasung, rundum grün eingefärbt, Xtraboost, Zentralverriegelung inkl. Funkfernbedienung

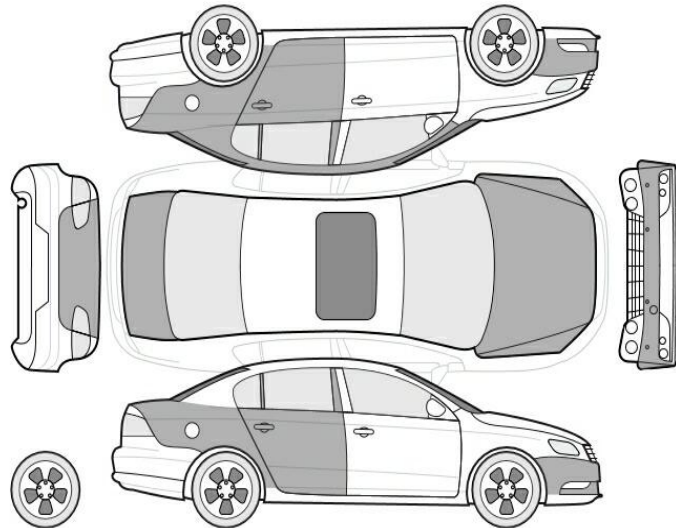
## Sonderausstattung

| Code | Bezeichnung                           |
|------|---------------------------------------|
| 322  | Komfortzugang<br>Lackierung: Metallic |
| 9D6  | Paket: Business Professional          |
| 9D5  | Paket: Entertainment                  |
| 676  | Radiozubehör: HiFi Lautsprechersystem |
| 2VC  | Räderzubehör: Reifenpannenset         |
| 420  | Verglasung: Sonnenschutzverglasung    |
| 9QX  | Vorbereitung Fahrerassistenz I        |

## Allgemeinzustand und Wartung

Wartungsnachweis: digital

### Nicht akzeptierter Zustand / Ausstehende Reparaturen



| Bezeichnung des Schadens / Rep.-Weg  | Rep.Kost Anrechnung |          | Minderwert in EUR |                  |
|--|---------------------|----------|-------------------|------------------|
|  | brutto              |          | brutto            | netto            |
| 1. Service fällig,   | 550                 | voll     | -550              | -462,18          |
| 2. Frontscheibe Steinschlag, erneuern (Bild 16, 17)                                  | 1.346               | voll     | -1.346            | -1.131,09        |
| 3. Schaden hinten links, (Bild 18, 19)   | 2.066               | voll     | -2.066            | -1.736,13        |
| 4. Seitenteil hinten links Lackierung, zerkratzt, lackieren mit Lackaufbau (Bild 15) | 702                 | anteilig | -338              | -284,03          |
| 5. Tür hinten links Lackierung, zerkratzt, lackieren mit Lackaufbau (Bild 14)        | 622                 | anteilig | -300              | -252,10          |
| <b>Rep.Kosten insgesamt / Minderwert</b>   | <b>5.286</b>        |          | <b>-4.600</b>     | <b>-3.865,53</b> |

### Akzeptierter Zustand / Gebrauchsspuren

Folgende Schäden sind in Anbetracht des Alters, der Laufleistung und dem Einsatzzweck als Gebrauchsspur einzustufen.

#### Bezeichnung des Schadens

Stoßfänger vorne Lackierung, Steinschlag, Gebrauchsspur  
 Dachrahmen links Lackierung, zerkratzt, Gebrauchsspur  
 Motorhaube Lackierung, Steinschlag, Gebrauchsspur  
 Heckdeckel Lackierung, zerkratzt, Gebrauchsspur  
 Tür hinten rechts Lackierung, zerkratzt, Gebrauchsspur  
 Seitenteil hinten rechts Lackierung, zerkratzt, Gebrauchsspur

**Hinweise**

Alle Beträge (ausgenommen eines evtl. aufgeführten merkantilen Minderwertes) beinhalten die gesetzliche Mehrwertsteuer. Minderwerte sind brutto und netto ausgewiesen.

Alle systemseitig ermittelten Werte können Auf- oder Abrundungen enthalten.

Der Sachverständige  
Joachim Murgott

Im Rahmen einer Weitergabe oder Veröffentlichung dieses Dokuments, sind die allgemein gültigen datenschutzrechtlichen Grundsätze, insbesondere hinsichtlich der Anonymisierung personenbezogener Daten, zwingend einzuhalten.

Dieses Dokument wurde elektronisch gefertigt und ist auch ohne Unterschrift gültig.

**Die ausgeführte Fahrzeugdokumentation sowie der dokumentierte Fahrzeugzustand wurden von folgenden Personen geprüft und bestätigt.**

| <b>Fahrer, der das Fahrzeug abstellt / übergibt / abliefert</b>          |                         |              |
|--|-------------------------|--------------|
| 12.03.2025   | .                       | .            |
| Datum  | Name in Druckbuchstaben | Unterschrift |
| <b>DEKRA Sachverständiger</b>  |                         |              |
| Datum  | Name in Druckbuchstaben | Unterschrift |
| <b>Empfänger / Spediteur / Abholer / Bevollmächtigter des Autohauses</b> |                         |              |
| Datum  | Name in Druckbuchstaben | Unterschrift |

DEKRA Automobil GmbH Rücknahmezentrum München-Lochhausen 81249 München Lochhausener Str. 207  
 Tel.: 089 / 31690-0 Fax: 089 / 31690-222

G U T A C H T E N / K A L K U L A T I O N NR 3427 13.03.2025

|           |                      |                      |                      |          |          |
|-----------|----------------------|----------------------|----------------------|----------|----------|
| FABRIKAT  | BMW                  | 3-ER REIHE (G20)     | 330E                 | TYP-CODE | 01 S3 33 |
| AUSSTATTG | AB 11.2020           | ADVANTAGE            | CO2 UMFANG           |          |          |
|           | DURCHLADESYS         | ABGASNORM RDE        | KAEITEMITTEL R1234YF |          |          |
|           | KLIMAAUTOMAT 2-ZONEN | GESETZLICHER NOTRUF  | INTELLIGENTER NOTRUF |          |          |
|           | SONNENSCHUTZVERGL H  | KOMFORT ZUGANG-SYS   | EINSTIEGL INDIVIDUAL |          |          |
|           | TELESERVICE          | A-/I-SPIEG AUT ABBL  | DAB TUNER            |          |          |
|           | LIVE COCKPIT PRO     | ACTIVE GUARD         | HIFI LAUTSPR-SYSTEM  |          |          |
|           | LED-SCHEINWERFER ERW | FUSSGAENGERSCHUTZ    | SITZBEZ STOFF HEVEL  |          |          |
|           | SITZE V HEIZBAR      | LORDOSENST SITZ V    | AKUST FUSSGAENGERSCH |          |          |
|           | LIVE COCKPIT PLUS    | KOPFSTUETZEN H KLAPP | ABLAGEPAKET          |          |          |
|           | DIEBSTAHLWARNANLAGE  | PARK DIST CONTR V/H  | B-AIRBAG DEAKTIVIERT |          |          |
|           | I-SPIEG AUT ABLENDB  | 1998CCM 135KW/83KW   | SPORTLEDERLENKRAD    |          |          |
|           | AUTOMATIK 8-GANG     | SERVOTRONIC          | GESCHW-REG BREMSFUNK |          |          |
|           | NOTRAD               | REIFEN 225/50 R17..Y | FELGE 7.5 J X 17 ALU |          |          |
|           | KABELLOSES LADEGER   | LEISTEN QUARZSILBER  | REIFENDRUCKANZEIGE   |          |          |
|           | EU SPEZIFISCH        |                      |                      |          |          |

|                       |           |             |                    |         |
|-----------------------|-----------|-------------|--------------------|---------|
| A R B E I T S L O H N | ZEITBASIS | 12 AW=1 STD | PREIS/KL 1 =167.31 | EUR/STD |
|                       |           |             | PREIS/KL 2 =167.31 | EUR/STD |
|                       |           |             | PREIS/KL 3 =167.31 | EUR/STD |

| ARB. POS. NR / LEIT-NR | INSTANDSETZUNGS- / EINZEL- / VERBUNDARBEITEN                            | KL | AW | ARB.-PREIS |
|------------------------|---|----|----|------------|
| KN                     | ZEITZUSCHLAG FUER EINE HAUPTARBEIT                                      | 3  | 2  | 27.89      |
| 51 12 656              | VERKLEIDUNG STOSSFAENGER H AB-/ANBAUEN                                  | 3  | 16 | 223.08     |
|                        | UMFASST: HECKLEUCHTEN AB-/ANBAUEN                                       |    |    |            |
| 51 12 657              | VERKLEIDUNG STOSSFAENGER H ERSETZEN (VERKLEIDUNG STOSSFAENGER ABGEBAUT) | 3  | 3  | 41.83      |
| 66 20 603              | ZUSATZARBEIT FUER PARK DISTANCE CONTROL                                 | 3  | 1  | 13.94      |
| 51 12 828              | HALTER STOSSFAENGER H L AUS-/EINBAUEN                                   | 3  | 2  | 27.89      |

L A C K I E R U N G (SYSTEM AZT)

|         |   |                |       |            |
|---------|---|----------------|-------|------------|
| LEIT-NR | ARBEITSGANG - 2-SCHICHT-METALLIC        |                | AW    |            |
| 2583    | VERKLEIDUNG STOSSF H NEUTEILLACK ST K1R |                | 13    |            |
|         | LACKIER-ZEITKOSTEN                      |                | AW    | ARB.-PREIS |
|         | FAKTOR                                  | 184.15 EUR/STD |       |            |
|         | LACKIERZEIT                             |                | 13    |            |
|         | VORBE. KUNSTSTOFF-LACKIERUNG            |                | 5     |            |
|         | GESAMT-LACKIERZEIT                      | 10 AW/STD :    | 18.0  |            |
|         | GESAMT-LACKIERZEIT                      | 12 AW/STD :    | 21.6  | 331.47     |
|         | LACKIER-MATERIALKOSTEN                  |                |       | PREIS      |
|         | NEUTEILLACKIERUNG K1R                   |                |       | 240.57     |
|         | MAT-KONST. KUNSTSTOFF-LACKIERUNG        |                |       | 50.70      |
|         | SYSTEM AUDATEX                          |                | BLATT | 1          |

|   |                      |                 |                   |
|---|----------------------|-----------------|-------------------|
| G U T A C H T E N / K A L K U L A T I O N |                      | NR 3427         | 13.03.2025        |
| E R S A T Z T E I L E                     |                      | PREISSTAND      | : 01.03.2025 / 01 |
| LEIT-NR                                   | BEZEICHNUNG          | TEILE-NR        | PREIS             |
| 2583                                      | VERKLEIDUNG STOSSF H | 51 12 8 493 935 | 622.89            |
| 2615                                      | STOSSF-BLENDE H L    | 51 12 7 463 617 | 53.78             |
| 2621                                      | HALTER A L STOSSF H  | 51 12 7 427 967 | 102.15            |

|  |                         |        |          |
|--|-------------------------|--------|----------|
| S C H L U S S K A L K U L A T I O N          |                         | EUR    | EUR      |
| -----  |                         |        |          |
| A R B E I T S L O H N                        | ZEITBASIS 12 AW = 1 STD |        |          |
| GESAMT KL 3                                  | 24 AW X 167.31 EUR/STD  | 334.62 |          |
| GESAMTSUMME ARBEITSLOHN                      | .....                   |        | 334.62   |
| L A C K I E R U N G                          |                         |        |          |
| ARBEITSKOSTEN                                |                         | 331.47 |          |
| MATERIALKOSTEN                               |                         | 291.27 |          |
| GESAMTSUMME LACKIERUNG                       | .....                   |        | 622.74   |
| E R S A T Z T E I L E                        |                         |        |          |
| GESAMTSUMME ERSATZTEILE                      | .....                   | 778.82 | 778.82   |
| R E P A R A T U R K O S T E N OHNE MWST..... |                         |        | 1 736.18 |
| -----  |                         |        |          |
| MWST 19.00 %                                 |                         |        | 329.87   |
| R E P A R A T U R K O S T E N MIT MWST.....  |                         |        | 2 066.05 |

## ERLAEUTERUNGEN:

E-TEILE-PREISE=UPE D HERST/IMPORT \* = ANWENDERANGABEN  
 E-TEILE-NR NICHT UNBEDINGT BST-NR KN = KEINE ERSATZTEIL-/ARB-POS-NR  
 )=ZEITANTEILE IN ANDERER POS ENTH ZAX=ZEITERHEBUNG DURCH AUDATEX  
 (C) ALLE RECHTE AN DER LACK-KALKULATION SIND DER AZT AUTOMOTIVE GMBH  
 VORBEHALTEN