

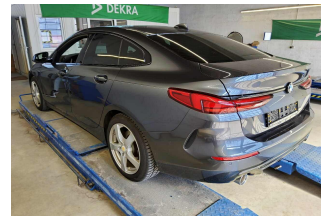
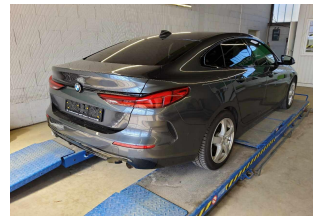
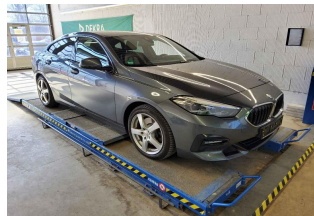
DEKRA Automobil GmbH
Lochhausener Str. 207, 81249 München

Mobility Concept GmbH
Grünwalder Weg 34
82041 Oberhaching

DEKRA Automobil GmbH
Rücknahmezentrum
München-Lochhausen
Lochhausener Str. 207
81249 München
Telefon 089 / 31690-0
Fax 089 / 31690-222
E-Mail
muenchen-nord.automobil@dekra.com

Ansprechpartner:
Joachim Murgott
Tel. direkt 089 31690-0

Zustandsbericht / Minderwertgutachten



Kennzeichen

TÜ DB160

FIN

WBA71AM0007H80133

Vorgang

Kunden-Nr.
Auftraggeber
Ihr Auftrag vom
Besichtigung

0210003894
Mobility Concept GmbH, Grünwalder Weg 34, 82041 Oberhaching
19.03.2025
19.03.2025, durch Herrn Joachim Murgott bei DEKRA Automobil GmbH
Rücknahmezentrum München-Lochhausen, Lochhausener Str. 207, 81249 München
ohne Anwesenheit einer bevollmächtigten Person.

Bewertet auf
Betrifft

19.03.2025
Leasing-Nr. 347356

Zusammenfassung

Reparaturkosten gesamt	mit MwSt.	-6.751,00 EUR
	ohne MwSt.	-5.673,10 EUR
Minderwerte aus Rep.-kosten	mit MwSt.	-5.118,00 EUR
	ohne MwSt.	-4.300,83 EUR

Bemerkungen

Diese Dienstleistung wurde entsprechend den Vorgaben des Auftraggebers (Kriterien der fairen Fahrzeugbewertung) erstellt. Im Einzelfall können Abweichungen zum DEKRA Standard vorliegen.

Es wurde eine optische Überprüfung auf Vorschäden und eine Lackschichtdickenmessung vorgenommen. Die augenscheinliche Überprüfung sowie die Lackschichtdickenmessung ergaben keine Hinweise auf Nachlackierungen, Instandsetzungsarbeiten oder reparierte Vorschäden.

Das Fahrzeug / Objekt wurde zum Zeitpunkt der Besichtigung in einem nicht gereinigten Zustand vorgefunden. Das Fahrzeug / Objekt wurde von unten besichtigt. Im Rahmen der Fahrzeug / Objektbesichtigung wurde ein Probelauf des Motors durchgeführt.

Für die Bearbeitung des Vorganges standen folgende Unterlagen zur Verfügung: - Fz-Schein/Zul.Beschein. Teil I Prüfposition/en: Schadenerweiterung nach Diagnose nicht auszuschließen.

2 Hauptschlüssel vorgelegt.

Fahrzeugdaten

Erstzulassung	16.02.2021	Fahrzeugart	PKW
Hersteller	BMW	Marke	BMW
Typ / Verkaufsbez.	220d xDrive Gran Coupe	Aufbauart	Limousine
	Aut. Sport Line		
Türen	4	Sitzplätze	5
Fahrzeug-Ident.-Nr.	WBA71AM0007H80133	HSN / TSN	0005 / DBB
Schlüssel-Nr.	10137168	Km-Stand abgelesen	108194
Nächste HU §29 StVZO	04 / 2026	Energiequelle / Kraftstoff	Diesel
Zylinderanzahl	/	Leistung (kW)	140
Hubraum (ccm)	1995	Schadstoffklasse:	EURO6;WLTP;AP;PI/CI; M, N1 I
Felgen	Leichtmetall	Farbe	Mineralgrau metallic (B39)
	Es wird unterstellt, dass die Gesamtleistung dem abgelesenen Km-Stand entspricht.		

Räder / Reifen

Achse	Reifenbezeichnung	Hersteller/Typ	Art	Profiltiefe
1 links	225 / 40 R 18 92 Y	Michelin / Pilot Sport Cup 2	S /O	4 mm
rechts	225 / 40 R 18 92 Y	Michelin / Pilot Sport Cup 2	S /O	4 mm
2 links	225 / 40 R 18 92 Y	Michelin / Pilot Sport Cup 2	S /O	4 mm
rechts	225 / 40 R 18 92 Y	Michelin / Pilot Sport Cup 2	S /O	4 mm
Pannenset				

S/ Sommer; /O Original; /F Runflat;

zusätzlicher Reifensatz

Reifenbezeichnung	Hersteller/Typ	Art	Profiltiefe
195 / 55 R 17 92 H	Pirelli / W 210 Snowcontrol 3 * FSL	W /O	5 mm
195 / 55 R 17 92 H	Pirelli / W 210 Snowcontrol 3 * FSL	W /O	5 mm
195 / 55 R 17 92 H	Pirelli / W 210 Snowcontrol 3 * FSL	W /O	5 mm
195 / 55 R 17 92 H	Pirelli / W 210 Snowcontrol 3 * FSL	W /O	5 mm

W/ Winter; /O Original; /F Runflat;

Felgen: Leichtmetall

Serienausstattung

Serie: Ablagemöglichkeiten, Active Guard Plus, Airbag für Fahrer und Beifahrer, Airbag: Kopfairbags vorne und hinten, Airbag: Seitenairbag für Fahrer- und Beifahrer, Allradantrieb xDrive, Anti-Blockier-System (ABS), Armauflage vorn klappbar, Armauflagen vorne und hinten, Aufmerksamkeitsassistent, Auto Start-/Stop Funktion, Außenspiegel elektrisch einstellbar und beheizbar, BMW Individual Hochglanz Shadow Line, Bordcomputer, Bremsleuchte, dritte, Check-Control, ConnectedDrive Services, Dachzierleisten in Wagenfarbe, Dieselpartikelfilter, Drehzahlmesser, Durchladesystem, Dynamische Stabilitäts Control (DSC) mit erweiterten Umfängen, Einstiegsleisten,vorn mit BMW Schriftzug, Fahrerlebnisschalter, Fahrwerk: Serienfahrwerk, Favoritentasten, Fehlbetankungsschutz für Dieselfahrzeuge, Fensterheber elektrisch vorn und hinten, Fußmatten in Velours, Geschwindigkeitsregelung mit Bremsfunktion, Getriebe: 8-Gang-Steptronic Getriebe, Heckscheibenheizung, Innenbeleuchtung, Intelligenter Notruf, Interieurleisten: Illuminated Berlin, Klimaanlage, Kopfstützen (5) vorn und hinten, Kraftstofftank, größer, LED-Nebelscheinwerfer, LED-Scheinwerfer, Lackierung: Uni-Lackierung, Lenkrad: Multifunktion für Lenkrad, Lenkrad: Sport-Lederlenkrad, Lenksäulenverstellung mechanisch, Mittelkonsole im Fond mit Ablagefach, Paket: Ablagenpaket, Paket: Connected Package, Paket: Lichtpaket, Park Distance Control (PDC) vorn und hinten, Parkbremse mit Automatic Hold Funktion, elektromechanisch, Performance Control, Personal Profile, Polsterung: Stoff-/Sensatec-Kombination, Radio: BMW Live Cockpit, Radiozubehör: DAB-Tuner, Radiozubehör: Lautsprechersystem, Regensensor und automatische Fahrlichtsteuerung, Räder: 17" Leichtmetallräder Doppelspeiche 549, Räderzubehör: Radschraubensicherung, Räderzubehör: Reifendruckanzeige, Servotronic, Sicherheitsgurte (3-Punkt-Automatik), Sitze: Kindersitzbefestigung ISOFIX, Sitze: Kindersitzbefestigung i-Size für Beifahrer, Sitze: Sportsitze für Fahrer und Beifahrer, Speed Limiter, Steckdose (12 V), Teleservices, Warndreieck mit Erste-Hilfe-Set, Wegfahrsperr elektronisch, Wärme-/Sonnenschutzverglasung, Zentralverriegelung mit Center-Lock-Schalter und Crash-Sensor, iDrive Controller

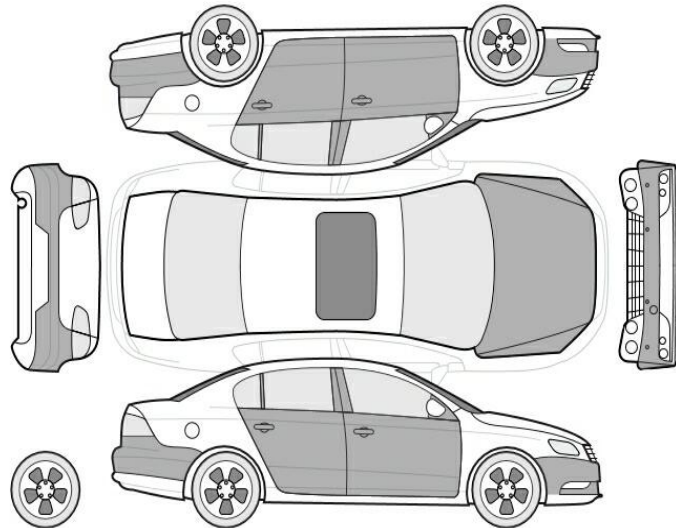
Sonderausstattung

Code	Bezeichnung
552	Adaptiver LED-Scheinwerfer
5DF	Aktive Geschwindigkeitsregelung, mit Stop&Go-Funktion
775	Dachhimmel BMW Individual anthrazit
704	Fahrwerk: Sportfahrwerk M
5AC	Fernlichtassistent
2TB	Getriebe: 8-Gang Steptronic Sport Getriebe
4P1	Interieurleisten: Illuminated Brooklyn Lackierung: Metallic
710	Lenkrad: M Lederlenkrad
320	Modellschriftzug-Entfall
9D6	Paket: Business Paket Professional
7VB	Paket: Comfort
5DM	Parking Assistant Polster: Leder Dakota mit Perforierung
688	Radiozubehör: Harman Kardon Surround Sound System
1L2	Räder: 18" Leichtmetallräder Vielspeiche 488 Bicolor
2VE	Servolenkung: M Sportlenkung
6WD	Telefon: WLAN Hotspot
420	Verglasung: Sonnenschutzverglasung

Allgemeinzustand und Wartung

Wartungsnachweis: digital

Nicht akzeptierter Zustand / Ausstehende Reparaturen



Bezeichnung des Schadens / Rep.-Weg	Rep.Kost Anrechnung		Minderwert in EUR	
	brutto		brutto	netto
1. 2x LM Felge Sommerräder glanzgedreht angefahren, erneuern (Bild 18, 19)	1.232	anteilig	-603	-506,72
2. Hagelschaden, (Bild 20, 21, 22, 23)	2.256	voll	-2.256	-1.895,80
3. Türverkleidung hinten links beschädigt, smart repair (Bild 24)	167	voll	-167	-140,34
4. LM Felge vorn rechts angefahren, erneuern (Bild 25)	250	voll	-250	-210,08
5. LM Felge hinten rechts Kratzer, smart repair (Bild 26)	167	voll	-167	-140,34
6. LM Felge hinten links angefahren, erneuern (Bild 27)	250	voll	-250	-210,08
7. LM Felge vorn links angefahren, erneuern (Bild 28)	250	voll	-250	-210,08
8. Hinterachsgetriebe undicht, prüfen und Befund festlegen, Schadenerweiterung möglich (Bild 29)	100	voll	-100	-84,03
9. Auspuffblende hinten rechts fehlt, erneuern (Bild 30)	115	voll	-115	-96,64
10. Motorhaube Lackierung, Umweltschaden, lackieren mit Lackaufbau (Bild 17)	726	anteilig	-355	-298,32
11. Stoßfänger vorne Lackierung, zerkratzt, lackieren mit Lackaufbau (Bild 16)	612	anteilig	-299	-251,26
12. Stoßfänger hinten Lackierung, zerkratzt, lackieren mit Lackaufbau (Bild 14, 15)	626	anteilig	-306	-257,14
Rep.Kosten insgesamt / Minderwert	6.751		-5.118	-4.300,83

Akzeptierter Zustand / Gebrauchsspuren

Folgende Schäden sind in Anbetracht des Alters, der Laufleistung und dem Einsatzzweck als Gebrauchsspur einzustufen.

Bezeichnung des Schadens

Tür hinten rechts, eingedellt, Gebrauchsspur
 Tür vorne rechts, eingedellt, Gebrauchsspur
 Tür vorne links, eingedellt, Gebrauchsspur

Tür hinten links, eingedellt, Gebrauchsspur

Hinweise

Alle Beträge (ausgenommen eines evtl. aufgeführten merkantilen Minderwertes) beinhalten die gesetzliche Mehrwertsteuer. Minderwerte sind brutto und netto ausgewiesen.
Alle systemseitig ermittelten Werte können Auf- oder Abrundungen enthalten.

Der Sachverständige
Joachim Murgott

Im Rahmen einer Weitergabe oder Veröffentlichung dieses Dokuments, sind die allgemein gültigen datenschutzrechtlichen Grundsätze, insbesondere hinsichtlich der Anonymisierung personenbezogener Daten, zwingend einzuhalten.

Dieses Dokument wurde elektronisch gefertigt und ist auch ohne Unterschrift gültig.

Die ausgeführte Fahrzeugdokumentation sowie der dokumentierte Fahrzeugzustand wurden von folgenden Personen geprüft und bestätigt.

Fahrer, der das Fahrzeug abstellt / übergibt / abliefert		
Datum	Name in Druckbuchstaben	Unterschrift
DEKRA Sachverständiger		
Datum	Name in Druckbuchstaben	Unterschrift
Empfänger / Spediteur / Abholer / Bevollmächtigter des Autohauses		
Datum	Name in Druckbuchstaben	Unterschrift

DEKRA Automobil GmbH Rücknahmezentrum München-Lochhausen 81249 München Lochhausener Str. 207
 Tel.: 089 / 31690-0 Fax: 089 / 31690-222

G U T A C H T E N / K A L K U L A T I O N NR 3443 19.03.2025

FABRIKAT	BMW	2ER GRAN COUPE F44	220D XDRIVE TYP-CODE 01 1J 33
AUSSTATTG	AB 12.2020	SPORT LINE	BUSINESS PACK PLUS
	KAELTEMITTEL R1234YF	KRAFTSTOFFTANK VERGR	KLIMAAUTOMATIC
	SONNENSCHUTZVERGL H	CO2 UMFANG	EINSTIEGL INDIVIDUAL
	LICHT-PAKET	A-SPIEG EL/HZB/KLAPP	GESETZLICHER NOTRUF
	DAB TUNER	NAVIGAT-SYST PROFESS	SOUNDSYSTEM HARMAN
	SCHEINW LED ADAPTIV	NEBELSCHEINWERFER	FERNLICHTASSISTENT
	DACHHIMMEL ANTHRAZIT	GESCHW-REGULIERUNG	BEIF-SITZHOEHENVERST
	BEZUEGE LED DAKOTA	SPORTSITZE V	SITZHEIZUNG V
	LORDOSENSTUETZE	BEIFAHRELERH KLAPPB	KINDERS-BEFESTIGUNG
	ABLAGEPAKET	B-AIRBAG DEAKTIVIERT	DIEBSTAHLWARNANLAGE
	LIVE COCKPIT PRO	HEAD-UP DISPLAY	I-SPIEGEL ABBLENDEND
	PARK DIST CONTR V/H	PARK-ASSISTANT	RUECKFAHRKAMERA
	KABELLOSES LADEGER	1995CCM 140KW	M LEDERLENKRAD
	8-GANG AUTOMATIK	RADSCHR-SICHERUNG	M SPORTLENKUNG
	M SPORT FAHRWERK	FUSSGAENGERSCHUTZ	NOTRAD 3.5B X 17
	REIFEN 205/45 R18..H	FELGE 8 J X 18 ALU	SHADOW-LINE GLANZ
	ACTIVE GUARD PLUS	DEKOREINL BROOKLYN	EU SPEZIFISCH
	ALLRAD	AUSFUEHR DEUTSCHLAND	REIFENDRUCKKONTROLLE

A R B E I T S L O H N	ZEITBASIS	12 AW=1 STD	PREIS/KL 1 =167.31	EUR/STD
			PREIS/KL 2 =167.31	EUR/STD
			PREIS/KL 3 =167.31	EUR/STD
			PREIS/KL 5 =167.31	EUR/STD

ARB.POS.NR/ LEIT-NR	INSTANDSETZUNGS-/EINZEL-/VERBUNDARBEITEN	KL	AW	ARB.- PREIS
KN	ZEITZUSCHLAG FUER EINE HAUPTARBEIT	1	2	27.89
41 61 510	FRONTKLAPPE AB-/ANBAUEN	3	6	83.66
51 44 915	DACHVERKLEIDUNG ABSENKEN/ANHEBEN (BEI AUSFUEHRUNG OHNE PANORAMADACH) UMFASST: SONNENBLENDEN, VERKLEIDUNGEN	3	18	250.97
	DACHSAEULE V, M UND H AB-/ANBAUEN			
72 12 730	KOPFAIRBAG L AUS-/EINBAUEN	1	4	55.77
72 12 730	KOPFAIRBAG R AUS-/EINBAUEN	1	4	55.77
00 00 556	DIAGNOSE NACH REPARATUR	1	3	41.83

HAGEL-SYSTEM-FORMEL = HAGEL-EXPERT FORMEL

0471	FRONTKLAPPE SANFT INSTANDSETZ.	5	10H	139.43
2351	DACHAUSSENHAUT SANFT INSTANDSETZ.	5	33H	460.10
2395	DACHRAHMEN L SANFT INSTANDSETZ.	5	12H	167.31
2396	DACHRAHMEN R SANFT INSTANDSETZ.	5	12H	167.31
2931	KOFFERRAUMDECKEL SANFT INSTANDSETZ.	5	10H	139.43
9997	FINISH-ARBEIT FÜR SANFT INSTANDSETZ.	5	15H	209.14
9999	RÜSTZEIT FÜR SANFT INSTANDSETZ.	5	7H	97.60
	SYSTEM AUDATEX		BLATT	1

G U T A C H T E N / K A L K U L A T I O N NR 3443

19.03.2025

S C H L U S S K A L K U L A T I O N					EUR	EUR

A R B E I T S L O H N	ZEITBASIS	12 AW = 1 STD				
GESAMT KL 1	13 AW X	167.31	EUR/STD	181.25		
GESAMT KL 3	24 AW X	167.31	EUR/STD	334.62		
GESAMT KL 5	99 AW X	167.31	EUR/STD	1 380.31		
GESAMTSUMME ARBEITSLOHN				1 896.18	
R E P A R A T U R K O S T E N	OHNE MWST.....				1 896.18	

MWST 19.00 %						360.27
R E P A R A T U R K O S T E N	MIT MWST.....				2 256.45	

ERLAEUTERUNGEN:

E-TEILE-PREISE=UPE D HERST/IMPORT

* = ANWENDERANGABEN

KN = KEINE ERSATZTEIL-/ARB-POS-NR

H = HAGEL-SYSTEM-FORMEL

E-TEILE-NR NICHT UNBEDINGT BEST-NR

)=ZEITANTEILE IN ANDERER POS ENTH

ZAX=ZEITERHEBUNG DURCH AUDATEX

(C) ALLE RECHTE AN DER LACK-KALKULATION SIND DER AZT AUTOMOTIVE GMBH

VORBEHALTEN

SYSTEM AUDATEX

BLATT

2