

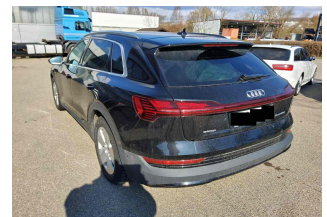
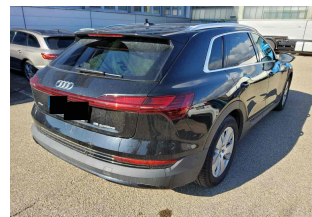
DEKRA Automobil GmbH
 Herrlinger Str. 72, 89081 Ulm

 Mobility Concept GmbH
 Grünwalder Weg 34
 82041 Oberhaching

 DEKRA Automobil GmbH
 Niederlassung Ulm
 Herrlinger Str. 72
 89081 Ulm
 Telefon 0731 / 9372-0
 Fax 0731 / 9372-72
 E-Mail ulm.automobil@dekra.com

 Ansprechpartner:
 Andreas Vieweg
 Tel. direkt 0731 9372-0
 Tel. mobil 0160 2535981

Zustandsbericht / Minderwertgutachten


Kennzeichen
M O7725E
FIN
WAUZZZGE9PB024442

Vorgang

 Kunden-Nr.
 Auftraggeber
 Ihr Auftrag vom
 Besichtigung

 0210003894
 Mobility Concept GmbH, Grünwalder Weg 34, 82041 Oberhaching
 17.03.2025
 17.03.2025, 10:00 Uhr, durch Herrn Andreas Vieweg bei DEKRA Automobil GmbH
 Niederlassung Ulm, Herrlinger Str. 72, 89081 Ulm ohne Anwesenheit einer
 bevollmächtigten Person.
 17.03.2025
 Leasing-Nr. 403835

 Bewertet auf
 Betrifft

Zusammenfassung

Reparaturkosten gesamt	mit MwSt.	-4.840,00 EUR
	ohne MwSt.	-4.067,23 EUR
Minderwerte aus Rep.-kosten	mit MwSt.	-4.228,00 EUR
	ohne MwSt.	-3.552,94 EUR
Minderwerte Reifen	mit MwSt.	-254,00 EUR
	ohne MwSt.	-213,44 EUR

Bemerkungen

Diese Dienstleistung wurde entsprechend den Vorgaben des Auftraggebers (Kriterien der fairen Fahrzeugbewertung) erstellt. Im Einzelfall können Abweichungen zum DEKRA Standard vorliegen.

Bei der Lackschichtdickenmessung wurden bei mindestens drei Messungen pro Bauteil Lackschichtdicken von 107 µm bis 149 µm festgestellt.

Es wurde eine optische Überprüfung auf Vorschäden und eine Lackschichtdickenmessung vorgenommen. Die augenscheinliche Überprüfung sowie die Lackschichtdickenmessung ergaben keine Hinweise auf Nachlackierungen, Instandsetzungsarbeiten oder reparierte Vorschäden.

Das Fahrzeug / Objekt wurde zum Zeitpunkt der Besichtigung in einem nicht gereinigten Zustand vorgefunden. Das Fahrzeug / Objekt wurde von oben besichtigt. Eine Besichtigung von unten war zum Besichtigungszeitpunkt nicht möglich. Bei der Besichtigung konnte keine Fahrprobe durchgeführt werden. Folglich sind Mängel bzw. Schäden, die nur bei einer Fahrprobe feststellbar sind, nicht berücksichtigt. Im Rahmen der Fahrzeug / Objektbesichtigung wurde ein Probelauf des Motors durchgeführt. Der Fehlerspeicher war zum Besichtigungszeitpunkt nicht ausgelesen. Abgasrelevante Baugruppen wurden messtechnisch nicht überprüft. Folglich wurden Mängel, die nur bei einer Abgasuntersuchung feststellbar sind, nicht berücksichtigt. Im Rahmen der Besichtigung (Sichtprüfung) konnte keine Überprüfung der Batterien bzw. Akkumulatoren zum Elektro-/Hybridantrieb durchgeführt werden. Somit kann auch keine Aussage zur Resthaltbarkeitsdauer dieser Bauteile getroffen werden. Eine Aussage zu evtl. in Kürze anfallenden Instandsetzungskosten ist daher nicht möglich!

Für die Bearbeitung des Vorganges standen folgende Unterlagen zur Verfügung: - Fz-Schein/Zul.Beschein. Teil I
2 Hauptschlüssel vorgelegt.

Fahrzeugdaten

Erstzulassung	16.02.2023	Letzte Zulassung	16.02.2023
Hersteller	AUDI	Typ / Verkaufsbez.	e-tron 55 quattro
Aufbauart	Kombi	Türen	5
Sitzplätze	5	Fahrzeug-Ident.-Nr.	WAUZZZGE9PB024442
Maße Länge/Breite/Höhe	4902 / 1956 / 1633 (mm)	Achsen / anetr. Achsen	2 / 2
Radstand (mm)	2928	zul. Gesamtmasse	3170 kg
HSN / TSN	0588 / BSL	Schlüssel-Nr.	10114478
Km-Stand abgelesen	112046	Nächste HU §29 StVZO	02 / 2026
Energiequelle / Kraftstoff	Elektro	Zylinderanzahl	/ Elektromotor
Leistung (kW)	158	Schadstoffklasse:	2017/1151;WLTP;reine
			Elektrofz
Antriebsart	Allrad	Getriebe	Automatik /
Felgen	Leichtmetall	Farbe (Hersteller)	Brillantschwarz (Y9B)
Polster / Farbe	Leder / Beige		

Es wird unterstellt, dass die Gesamtlauflistung dem abgelesenen Km-Stand entspricht.

Räder / Reifen

Achse	Reifenbezeichnung	Hersteller/Typ	Art	Profiltiefe
1 links	255 / 55 R 19 111 H	Bridgestone / Alenza 001 AO	S /O	1 mm
rechts	255 / 55 R 19 111 H	Bridgestone / Alenza 001 AO	S /O	1 mm
2 links	255 / 55 R 19 111 H	Bridgestone / Alenza 001 AO	S /O	6 mm
rechts	255 / 55 R 19 111 H	Bridgestone / Alenza 001 AO	S /O	6 mm

Ersatzrad/Pannenset kein Ausstattungsgegenstand

S/ Sommer; /O Original; /F Runflat;

zusätzlicher Reifensatz

Reifenbezeichnung	Hersteller/Typ	Art	Profiltiefe
255 / 55 R 19 111 H	Pirelli / Scorpion Winter AO FSL	W /O	2 mm
255 / 55 R 19 111 H	Pirelli / Scorpion Winter AO FSL	W /O	1 mm
255 / 55 R 19 111 H	Pirelli / Scorpion Winter AO FSL	W /O	3 mm
255 / 55 R 19 111 H	Pirelli / Scorpion Winter AO FSL	W /O	3 mm

W/ Winter; /O Original; /F Runflat;

Felgen: Leichtmetall

Serienausstattung

Serie: Airbag für Fahrer und Beifahrer, Airbag: Seitenairbags vorn und Kopfairbagsystem, Akustisches Fahrzeug-Warnsystem, Allradantrieb: Quattro, Anti-Blockier-System (ABS), Audi connect Navigation & Infotainment, Audi connect Notruf & Service mit Audi connect Remote & Control, Audi pre sense basic, Audi pre sense front, Audi virtual cockpit mit 12,3" Farbdisplay, Außenspiegel elektrisch einstell- und beheizbar, Außenspiegelgehäuse in Wagenfarbe lackiert, Bordwerkzeug, Bremsleuchte, dritte, Dekoreinlagen: Feinlack graphitgrau, Einparkhilfe plus mit Umgebungsanzeige, Einstiegsleisten mit Aluminiumeinlage vorn und hinten, unbeleuchtet, Elektronische Stabilisierungskontrolle (ESC), Fahrwerk: adaptive air suspension, Funkschlüssel, Fußmatten vorn und hinten, Gepäckraumabdeckung, herausnehmbar, Gepäckraumklappe elektrisch öffnend und schließend, Geschwindigkeitsregelanlage inkl. Geschwindigkeitsbegrenzer, Getriebe: 1-Gang Direktantrieb, Heckscheibe beheizbar, Heckscheibenwischer, Innenbeleuchtung, Innenspiegel automatisch abblendend, rahmenlos, Kindersitzbefestigung ISOFIX für Beifahrersitz, Kindersitzbefestigung ISOFIX und Top Tether für die Rücksitzbank, Komfortklimaautomatik 2-Zonen, Kopfstützen (2) höhenverstellbar, LED-Scheinwerfer mit Vorbereitung für weitere Lichtfunktionen und LED-Heckleuchten, Lackierung: Uni, Ladedose CCS Typ 2, Ladekabel Mode 3, Ladekabel mit Haushaltsstecker, Ladekabel mit Industriestecker CEE 16A / 400V/6 h/ lang + gerade, Ladekabellänge Standard, Ladesystem e-tron kompakt, Lenkrad: Doppelspeichen-Lederlenkrad mit Multifunktion und Schaltwippen, Mittelarmlehne vorn, On-board-Ladegerät bis 11 kW (AC), Paket: Glanz, Plug and Charge, Progressivlenkung, Rad: Leichtmetallräder, 19" 5-Arm-Aero, mit Grafikdruck, Radio: MMI Navigation plus mit MMI touch, Radio: MMI Radio plus mit MMI touch response, Radiozubehör: Audi Soundsystem, Radiozubehör: Audi music interface, Radiozubehör: Digitaler Radioempfang (DAB), Radschrauben mit Diebstahlsicherung und Radlöseerkennung, Reifendruck-Kontrollanzeige, Reifenreparaturset, Rücksitzlehne umklappbar, Scheinwerfer-Reinigungsanlage, Sicherheitsgurte, Sitzbezüge in Stoff Effekt, Sitze (Normalsitze) vorn, Sitze: Vordersitze manuell einstellbar, Sonnenblende vorn, Spurverlassenswarnung, Standklimatisierung, Steckdosen 12 Volt, Trennnetz, Verbandmaterial mit Warndreieck, Verglasung: Frontscheibe in Akustikverglasung, Verglasung: Scheiben seitlich und hinten in Wärmeschutzverglasung, Wegfahrsperrung elektronisch, Zentralverriegelung

Sonderausstattung

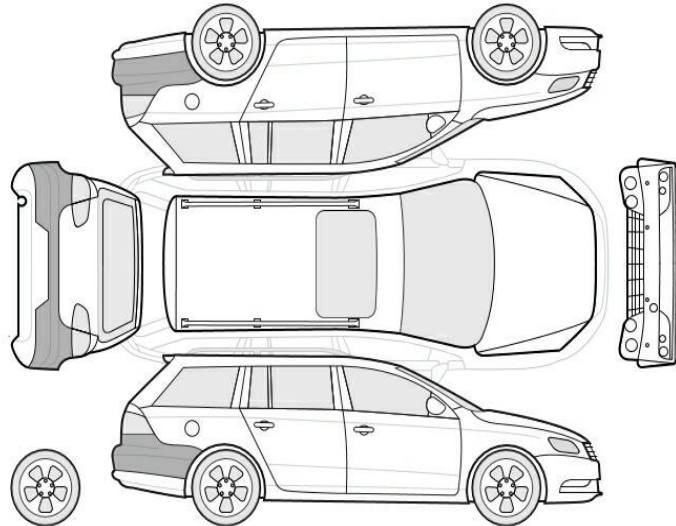
Code	Bezeichnung
4X4	Airbag: Seitenairbags hinten
1D2	Anhängevorrichtung
2F1	Audi connect Schlüssel
9S9	Audi virtual cockpit plus
GS5	Bedientasten schwarz glänzend mit haptischem Feedback und Aluminiumoptik Interieur
3S1	Dachreling in Aluminium
VT3	Einstiegsleisten mit Aluminiumeinlage vorn und hinten, beleuchtet
KS1	Head-up Display
9AQ	Komfortklimaautomatik 4-Zonen
6E3	Komfortmittelarmlehne vorn
PG3	Komfortschlüssel inkl. sensorgesteuerter Gepäckraumverriegelung und Diebstahlwarnanlage
5ZC	Kopfstützen: variable Kopfstützen für Vordersitze
73J	Ladekabel mit Industriestecker CEE 16A / 400V
JS1	Ladezugang- AC (Beifahrerseite)
1XP	Lenkrad: Sportlederlenkrad mit Multifunktion, Schaltwippen und Lenkradheizung
9R1	Nachtsichtassistent
PCC	Paket Assistenzpaket Tour
QQ1	Paket: Ambiente Lichtpaket
WVI	Paket: Technology selection
Y4R	Rad: Audi Neuwagen-Reifengarantie
2WL	Rad: Winter-Leichtmetallräder, 19" 5-Arm-Aero, mit Grafikdruck
KA2	Rückfahrkamera
N4M	Sitzbezüge in Leder/mono.pur 550-Kombination (für Normalsitze vorn ohne Sitzbelüftung)
4A4	Sitzheizung vorn und hinten
5XF	Sonnenblende vorn, verschiebbar
GA2	Standklimatisierung-Komfort
9ZE	Telefon: Audi Phone Box
IU1	Telefon: Smartphone-Interface
6SJ	Variabel faltbare Gepäckraummatte
QL5	Verglasung: Sonnenschutzverglasung abgedunkelt
QR9	Verkehrszeichenerkennung kamerabasiert

Allgemeinzustand und Wartung

Abgesehen von den beschriebenen Schäden/Mängeln weist das Fahrzeug/Objekt einen, bezogen auf Alter und Nutzung, üblichen Gesamtzustand auf.

Wartungsnachweis: digital

Nicht akzeptierter Zustand / Ausstehende Reparaturen



Bezeichnung des Schadens / Rep.-Weg	Rep.Kost Anrechnung		Minderwert in EUR	
	brutto		brutto	netto
1. Winterreifen, 4 Stück abgefahren, erneuern (Bild 15)	1.579	voll	-1.579	-1.326,89
2. Stoßfänger vorne rechts und links Anfahrtschaden, instandsetzen (Bild 20, 21, 22, 23, 24)	2.320	voll	-2.320	-1.949,58
3. Stoßfänger hinten Lackierung, zerkratzt, lackieren mit Lackaufbau (Bild 16, 17)	941	anteilig	-329	-276,47
Rep.Kosten insgesamt / Minderwert	4.840		-4.228	-3.552,94

Akzeptierter Zustand / Gebrauchsspuren

Folgende Schäden sind in Anbetracht des Alters, der Laufleistung und dem Einsatzzweck als Gebrauchsspuren einzustufen.

Bezeichnung des Schadens

Verkleidung Heckklappe Kratzer,
Lackoberfläche Kratzer,
Frontpartie Steinschläge,

Reifenbewertung

	Profiltiefe	Art	Minderwert in EUR	
			brutto	netto
vorne links	1 mm	SO	-127,00	-106,72
vorne rechts	1 mm	SO	-127,00	-106,72
Legende		S/ Sommer /O Original /F Runflat	-254,00	-213,44

Hinweise

Alle Beträge (ausgenommen eines evtl. aufgeführten merkantilen Minderwertes) beinhalten die gesetzliche Mehrwertsteuer. Minderwerte sind brutto und netto ausgewiesen.

Alle systemseitig ermittelten Werte können Auf- oder Abrundungen enthalten.

Der Sachverständige
Andreas Vieweg

Im Rahmen einer Weitergabe oder Veröffentlichung dieses Dokuments, sind die allgemein gültigen datenschutzrechtlichen Grundsätze, insbesondere hinsichtlich der Anonymisierung personenbezogener Daten, zwingend einzuhalten.

Dieses Dokument wurde elektronisch gefertigt und ist auch ohne Unterschrift gültig.

Die ausgeführte Fahrzeugdokumentation sowie der dokumentierte Fahrzeugzustand wurden von folgenden Personen geprüft und bestätigt.

Fahrer, der das Fahrzeug abstellt / übergibt / abliefert		
Datum	Name in Druckbuchstaben	Unterschrift
DEKRA Sachverständiger		
Datum	Name in Druckbuchstaben	Unterschrift
Empfänger / Spediteur / Abholer / Bevollmächtigter des Autohauses		
Datum	Name in Druckbuchstaben	Unterschrift

DEKRA Automobil GmbH Niederlassung Ulm 89081 Ulm Herrlinger Str. 72
 Tel.: 0731 / 9372-0 Fax: 0731 / 9372-72

G U T A C H T E N / K A L K U L A T I O N NR 2298 17.03.2025

FABRIKAT	AUDI	E-TRON (GEN)	GRUNDMODELL TYP-CODE 00 Q6 01
AUSSTATTG	AB 01.2023 AUDI CONNECT DOPPELLEDOSE L/R FRONTSCH WAERMESCH SCHL AUDI CONNECT INNENSP AUTOM ABBL LADEKABEL INDUST AUDI PHONE BOX KOPFST V VARIABEL BREMSE VORN 375X36 WARNANL/ INNENRAUM EINSTIEGL BELEU ALU ARMLEHNE V LADEDOSE CCS EUROPA SPURHALTEASSISTENT ABGASANLAGE SOUND REIFENDRUCKKONTROLLE GLANZPAKET ALUMINIUM	SICHERHEITSSYS ERW KAELTEMITTEL R1234YF AUSSENSPIEGEL L ASPH PTC HEIZUNG KEYLESS ENTRY RUECKFAHRKAMERA AKTIV-LAUTSPRECHER NACHTSICHTASSISTENT AUSST LEDER/KUNSTLED SPORT LEDERLENKR HZB ANHAENGEVORR ABNEHMB LICHTPAKET ELEKTROMOTOR 300KW LUFTFEDERUNG ELEK REIFEN 255/55 R19..H DACHRELING ALUMINIUM DIST-REGELUNG AUTOM	NOTRUFSYSTEM E-CALL VERGLASUNG H ABGED HEAD-UP DISPLAY KLIMAAUTOMAT 4-ZONEN SERVOSCHLIESSUNG LADEKABEL HAUS SOUND BANG/OLUFSEN EINPARKH V/H/SEITL SITZE V/H HEIZBAR NETZTRENNWAND LEDERLENKRAD BEDIENTASTEN SCHWARZ GETRIEBE 1-GANG SPURWECHSELASSISTENT FELGE 8 J X 19 AL SEITENAIRBAG HINTEN FAHRERASSISTENZSYST

A R B E I T S L O H N	ZEITBASIS	10 AW=1 STD	PREIS/KL 1 =167.31	EUR/STD
			PREIS/KL 2 =167.31	EUR/STD
			PREIS/KL 3 =167.31	EUR/STD

ARB. POS. NR/ LEIT-NR	INSTANDSETZUNGS-/EINZEL-/VERBUNDARBEITEN	KL	AW	ARB.- PREIS
01 50 00 ZAX	GFS/GEFUEHRTE FUNKTION (FEHLERSPEICHER AUSLESEN)	2	3	50.19
66 27 55 50	SCHLIESSTEIL STOSSFAENGER V ERSETZEN	2	1	16.73
63 29 19 00	ABDECKUNG STOSSFAENGER V AUS-/EINBAUEN	2	9	150.58
66 05 19 52	KUEHLERGRILL AUS-/EINBAUEN (ABDECKUNG STOSSFAENGER AUSGEBAUT)	2	9	150.58
90 92 00 50	ASSISTENZSYSTEME (ADAS) VORBEREITUNG ZU KALIBRIEREN (VOR REPARATUR)	2	3	50.19
27 06 89 50	STARTERBATTERIE LADEN	2	1	16.73
91 63 15 50	RADARSENSOR EINSTELLEN (RADARSENSOR GEPRUEFT)	2	4	66.92
44 95 01 50	FAHRZEUG V UND H PRUEFEN (VORBEREITUNG ASSISTENZSYSTEME)	2	4	66.92
90 80 15 50	KAMERA NACHTSICHTSYSTEM EINSTELLEN (RADARSENSOR GEPRUEFT)	2	4	66.92
0283	STOSSFAENGER V INSTANDSETZEN SYSTEM AUDATEX	3	10* BLATT	167.31 1

G U T A C H T E N / K A L K U L A T I O N NR 2298 17.03.2025

L A C K I E R U N G (SYSTEM AZT)

LEIT-NR	ARBEITSGANG - 2-SCHICHT-UNI		AW	
0283	STOSSFAENGER V REPARATURLACK ST K3		13	
	LACKIER-ZEITKOSTEN		AW	ARB.-
	FAKTOR 184.15 EUR/STD			PREIS
	LACKIERZEIT		13	
	VORBE. KUNSTSTOFF-LACKIERUNG		17	
	GESAMT-LACKIERZEIT 10 AW/STD :		30	552.45
	LACKIER-MATERIALKOSTEN			PREIS
	REPARATURLACKIERUNG K3			95.32
	MAT-KONST. KUNSTSTOFF-LACKIERUNG			54.40

 E R S A T Z T E I L E PREISSTAND : 01.03.2025 / 01

LEIT-NR	BEZEICHNUNG	TEILE-NR		PREIS
0309	RAMMSCHUTZ STOSSF V	4KE 807 733	Y9B	189.37
0349	SCHLIESST STOSSF V	4KE 807 611		49.23
0393	SPOILER L STOSSF V	4KE 807 061	4W3	23.12
0394	SPOILER R STOSSF V	4KE 807 062	4W3	23.12
0884	KOTFLUEGEL VERBR V R	4KE 853 718	4W3	160.00
	SYSTEM AUDATEX		BLATT	2

S C H L U S S K A L K U L A T I O N		EUR	EUR

A R B E I T S L O H N ZEITBASIS 10 AW = 1 STD			
GESAMT KL 2	38 AW X	167.31 EUR/STD	635.78
GESAMT KL 3	10 AW X	167.31 EUR/STD	167.31
GESAMTSUMME ARBEITSLOHN			803.09
L A C K I E R U N G			
ARBEITSKOSTEN		552.45	
MATERIALKOSTEN		149.72	
GESAMTSUMME LACKIERUNG			702.17
E R S A T Z T E I L E		444.84	
GESAMTSUMME ERSATZTEILE			444.84
R E P A R A T U R K O S T E N		OHNE MWST.....	1 950.10

MWST 19.00 %			370.52
R E P A R A T U R K O S T E N			MIT MWST..... 2 320.62

ERLAEUTERUNGEN:

E-TEILE-PREISE=UPE D HERST/IMPORT

* = ANWENDERANGABEN

E-TEILE-NR NICHT UNBEDINGT BST-NR

KN = KEINE ERSATZTEIL-/ARB-POS-NR

)=ZEITANTEILE IN ANDERER POS ENTH

ZAX=ZEITERHEBUNG DURCH AUDATEX

(C) ALLE RECHTE AN DER LACK-KALKULATION SIND DER AZT AUTOMOTIVE GMBH

VORBEHALTEN