

WBY8P210007F73482

Angaben zum Fahrzeug

Halter		Besichtigungszustand	bedingt: Licht/Nässe/Schmutz
Kennzeichen		Laufleistung (abgelesen)	87.450 km
Hersteller	BMW	Restlauf bis Service	-3 Monat(e)
Typ/Modell	i3	HU (Abgelesen aus ZBI)	02/2023
Fahrgestellnummer	WBY8P210007F73482	Leistung / Hubraum	75 kW
Erstzulassung	21.02.2020	Polster/Farbe	/
Letzte Wartung	12/2022, 35.222 km	Lackierung	
Kraftstoffart	Elektro	Getriebe	Automatik

Zustandsbericht

Wertmindernde Faktoren

Nr.	Bauteilgruppe	Beschreibung
1	Rad/Reifen	Leichtmetallfelge vorn links - verkratzt / verschürft - kein Abzug
2	Unterlagen	Bordbuchmappe (Fehlt) - erneuern
3	Bremsanlage	Bremsflüssigkeit - fällig - erneuern
4	Außenspiegel rechts	Abdeckkappe - verkratzt / verschürft - Wertminderung
5	2.Radsatz	1 Leichtmetallfelge - verkratzt / verschürft - Wertminderung
6	Sonstiges	Hauptuntersuchung - fällig - erneuern
7	2.Radsatz	1 Reifen - beschädigt - erneuern
8	Sonstiges	Inspektion/Wartung - fällig - erneuern
9	Kotflügel rechts	Kotflügel rechts - verkratzt / verschürft - instandsetzen und lackieren
10	Verglasung	Frontscheibe (Rissbildung) - Steinschlag - erneuern
11	Stoßfänger hinten	Stoßfänger hinten - verkratzt / verschürft - instandsetzen und lackieren
12	Seitenwand rechts	Seitenwand - verkratzt / verschürft - instandsetzen und lackieren
13	Stoßfänger vorn	Stoßfänger vorn - beschädigt - erneuern

Gebrauchsspuren

Nr.	Bauteilgruppe	Beschreibung
1	Karosserie	Karosserie (Steinschläge) - Kratzer - kein Abzug
2	Interieur	Innenraum - Abrieb - kein Abzug
3	Außenspiegel rechts	Spiegelgehäuse - verkratzt / verschürft - Wertminderung

Fehlteile

Fehlteil

Vorschäden

Nr.	Vorschaden
1	Seite rechts, Angabe durch Nutzer/Auftraggeber

Festgestellte Nachlackierungen

Nr.	Ort
	Keine feststellbar

Hauptbereifung

Achse	Reifengröße	Hersteller	Reifentyp	Profiltiefe	Verktgl.	Zul.
1	155/70 R19 84T	Goodyear	Winterreifen	7mm - 7mm	i.O.	
2	155/70 R19 84T	Goodyear	Winterreifen	6mm - 6mm	i.O.	

Zusatzbereifung

Achse	Reifengröße	Hersteller	Reifentyp	Profiltiefe	Verktgl.	Zul.
1	155/70 R19 84Q	Bridgestone	Sommerreifen	5mm - 5mm	n.i.O.	
2	175/60 R19 86Q	Bridgestone	Sommerreifen	5mm - 5mm	i.O.	

Der Verschleißzustand sowie evtl. Schäden an der Bereifung sind wertmäßig berücksichtigt.

Bemerkungen

Keine Gewähr auf Vollständigkeit und
Richtigkeit der angezeigten Ausstattung.
Techn. Änderungen vorbehalten
Das Fahrzeug weist dem Alter, der Laufleistung und dem
Einsatzzweck entsprechende Gebrauchsspuren auf.
elektr. Komponenten geprüft, i. O.

Lackwerte geprüft, N.i.O

Fahrzeug war zum Zeitpunkt der Besichtigung verschmutzt, weitere Beschädigungen können nicht ausgeschlossen werden.

TÜV SÜD Auto Plus GmbH
Gutenbergstr. 13
70771 Leinfelden-Echterdingen

Besichtigungsort
SAP SE
Dietmar-Hopp-Allee 16
69190 Walldorf

Besichtigungsdatum: 14.03.2025
Protokollnummer: 38848635
Anlieferungsdatum: 14.03.2025



Auto Plus

Angaben zum Fahrzeug

Hersteller	BMW	Besichtigungszustand	bedingt: Licht/Nässe/Schmutz
Typ/Modell	i3	Laufleistung (abgelesen)	87.450 km
Fahrgestellnummer	WBY8P210007F73482	Erstzulassung	21.02.2020

Fahrzeug-Identifizierung:

Die Fahrzeug-Identifizierungsnummer (FIN) wurde abgelesen und die Übereinstimmung im Verlauf der Besichtigung durch den Unterzeichner mit den vorgelegten Unterlagen festgestellt.

Besichtigungsbedingungen:

Eine ordnungsgemäße Sichtprüfung der Lackierung und der Karosserie war wegen unzureichender Lichtverhältnisse/ Nässe oder Verschmutzung nur eingeschränkt möglich. Zum Zeitpunkt der Besichtigung konnte der Zustand einer ausreichenden Beurteilung nicht sichergestellt werden. Sachverständigenseits wird daher zur Verringerung des Prognoserisikos eine weitere Besichtigung empfohlen.

Allgemeinzustand:

Das Fahrzeug weist dem Alter und Einsatzzweck entsprechende Gebrauchsspuren auf.

Übersichtsfotos



Abbildung 1: Schräg vorne



Abbildung 2: Schräg vorne



Abbildung 3: Schräg hinten



Abbildung 4: Schräg hinten



Abbildung 5: Innenraum



Abbildung 6: Innenraum



Abbildung 7: Innenraum



Abbildung 8: Innenraum



Abbildung 9: Innenraum



Abbildung 10: Innenraum



Abbildung 11: Sonstiges



Abbildung 12: Sonstiges



Abbildung 13: Sonstiges



Abbildung 14: Sonstiges



Abbildung 15: Sonstiges



Abbildung 16: Sonstiges



Abbildung 17: Sonstiges



Abbildung 18: Sonstiges



Abbildung 19: Sonstiges



Abbildung 20: Sonstiges



Abbildung 21: Sonstiges



Abbildung 22: Sonstiges

Beschädigungsfotos



Beschädigung #1: Rad/Reifen: Leichtmetallfelge vorn links - verkratzt / verschürft - kein Abzug



Beschädigung #1: Rad/Reifen: Leichtmetallfelge vorn links - verkratzt / verschürft - kein Abzug



Beschädigung #3: Bremsanlage: Bremsflüssigkeit - fällig - erneuern



Beschädigung #4: Außenspiegel rechts: Abdeckkappe - verkratzt / verschürft - Wertminderung



Beschädigung #5: 2.Radsatz: 1 Leichtmetallfelge - verkratzt / verschürft - Wertminderung



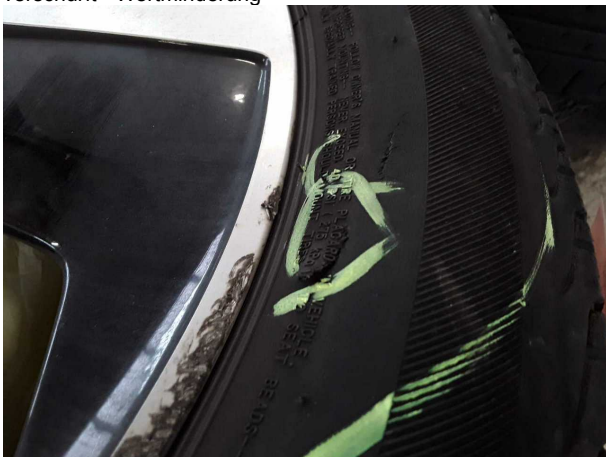
Beschädigung #5: 2.Radsatz: 1 Leichtmetallfelge - verkratzt / verschürft - Wertminderung



Beschädigung #5: 2.Radsatz: 1 Leichtmetallfelge - verkratzt / verschürft - Wertminderung



Beschädigung #7: 2.Radsatz: 1 Reifen - beschädigt - erneuern



Beschädigung #7: 2.Radsatz: 1 Reifen - beschädigt - erneuern



Beschädigung #8: Sonstiges: Inspektion/Wartung - fällig - erneuern



Beschädigung #9: Kotflügel rechts: Kotflügel rechts - verkratzt / verschürft - instandsetzen und lackieren



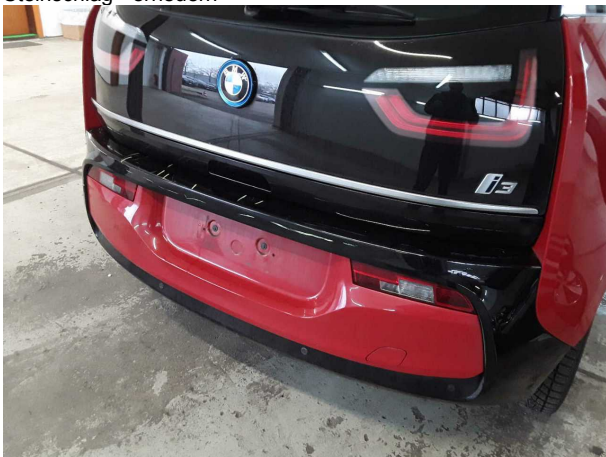
Beschädigung #9: Kotflügel rechts: Kotflügel rechts - verkratzt / verschürft - instandsetzen und lackieren



Beschädigung #10: Verglasung: Frontscheibe (Rissbildung) - Steinschlag - erneuern



Beschädigung #10: Verglasung: Frontscheibe (Rissbildung) - Steinschlag - erneuern



Beschädigung #11: Stossfänger hinten: Stossfänger hinten - verkratzt / verschürft - instandsetzen und lackieren



Beschädigung #11: Stossfänger hinten: Stossfänger hinten - verkratzt / verschürft - instandsetzen und lackieren



Beschädigung #11: Stossfänger hinten: Stossfänger hinten - verkratzt / verschürft - instandsetzen und lackieren



Beschädigung #11: Stossfänger hinten: Stossfänger hinten - verkratzt / verschürft - instandsetzen und lackieren



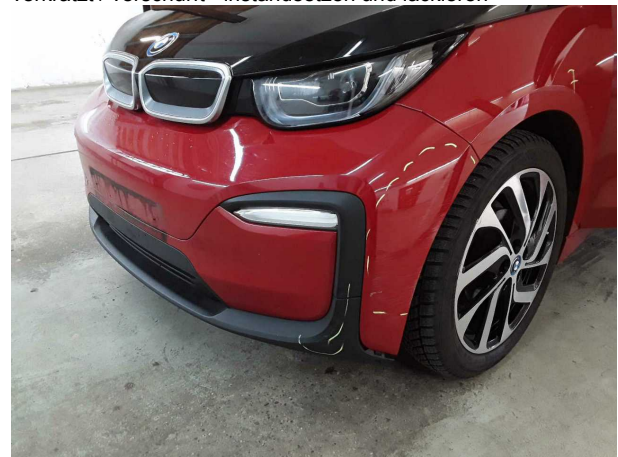
Beschädigung #12: Seitenwand rechts: Seitenwand - verkratzt / verschürft - instandsetzen und lackieren



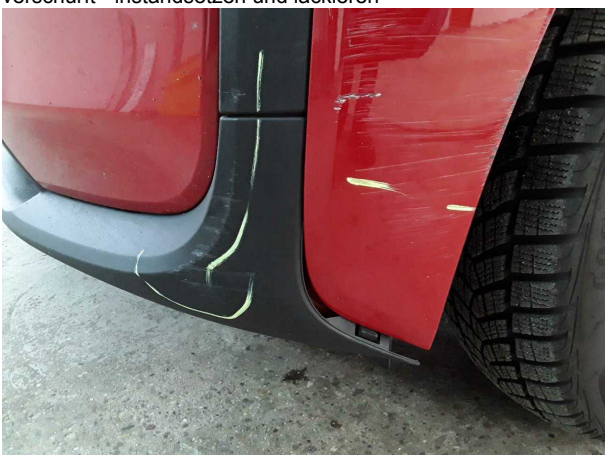
Beschädigung #12: Seitenwand rechts: Seitenwand - verkratzt / verschürft - instandsetzen und lackieren



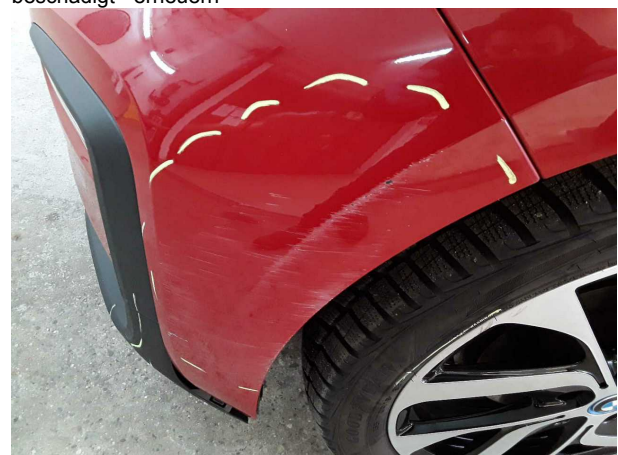
Beschädigung #12: Seitenwand rechts: Seitenwand - verkratzt / verschürft - instandsetzen und lackieren



Beschädigung #13: Stossfänger vorn: Stossfänger vorn - beschädigt - erneuern



Beschädigung #13: Stossfänger vorn: Stossfänger vorn - beschädigt - erneuern



Beschädigung #13: Stossfänger vorn: Stossfänger vorn - beschädigt - erneuern



Beschädigung #13: Stossfänger vorn: Stossfänger vorn - beschädigt - erneuern



Beschädigung #13: Stossfänger vorn: Stossfänger vorn - beschädigt - erneuern



Beschädigung #13: Stossfänger vorn: Stossfänger vorn - beschädigt - erneuern



Checkliste

Vorhanden	Name
<input type="checkbox"/>	ABE
<input type="checkbox"/>	Abschleppöse
<input type="checkbox"/>	Anhängekupplung abnehmbar
<input type="checkbox"/>	Antenne
<input type="checkbox"/>	Bordbuchmappe
<input type="checkbox"/>	Bordwerkzeug
<input type="checkbox"/>	Consumer Kabelkit
<input type="checkbox"/>	Fernbedienung Standheizung
<input type="checkbox"/>	Ladekabel
<input type="checkbox"/>	Laderaumabdeckung / Rollo
<input type="checkbox"/>	Leichtmetallfelgensatz komplett
<input type="checkbox"/>	Navigations Datenträger
<input type="checkbox"/>	Schlüssel Anhängerkupplung
<input type="checkbox"/>	Serviceheft
<input type="checkbox"/>	Tirefit Füllmittel
<input type="checkbox"/>	Tirefit komplett
<input type="checkbox"/>	Tirefit Kompressor
<input type="checkbox"/>	Windschott