

GKK Gutachten GmbH
 Theodorstr. 180, 40472 Düsseldorf

Allane SE
 Dr.-Carl-von-Linde-Str. 2
 82049 Pullach im Isartal

GKK Gutachten GmbH

Theodorstr. 180
 40472 Düsseldorf

Tel.: 0211 6878060
 www.gkk-gutachten.de
 Email: info@gkk-gutachten.de

Zustandsbericht



Vorgang

Fahrzeughalter	Allane SE
Ihr Auftrag vom	27.02.2025 durch Allane SE
Besichtigungsort	81547 München, Eichthalstraße 11
Besichtigungsdatum	14.03.2025
Referenznummern	0030903084 - 0075093072

Fahrzeugdaten / Technische Daten

Kennzeichen	OS-CA 3063	Fzg.-Ident.-Nummer	WAUZZZF4XMA012567
Fabrikat	Audi	1. Zulassung	01.12.2020
Typ	A4 35 TDI S tronic Avant	Fahrzeugart	PKW
Getriebe / Gänge	Automatik / 7	Farbe	Navarrablau - Metallic
Laufleistung abgelesen	180.386 km	Sitzplätze	5
Achsen / angetrieben	2 / 1	Aufbau	Kombi, 5 Tüer
Anzahl Besitzer	unbekannt	nächste HU	12/2025
Motorart	Reihenmotor / Benzin	Hubraum / Nennleistung	1.968 ccm / 120 KW

Fahrzeugdaten wurden durch den Auftraggeber mitgeteilt und am Fahrzeug gegengeprüft und ergänzt.

Montierte Räder:					
Position	Reifenart	Felgenart	Hersteller	Dimension	Profiltiefe
vorn links	Winterreifen	Leichtmetallrad	Continental	205/60 R16 96H M+S	5 mm
vorn rechts	Winterreifen	Leichtmetallrad	Continental	205/60 R16 96H M+S	5 mm
hinten rechts	Winterreifen	Leichtmetallrad	Continental	205/60 R16 96H M+S	5 mm
hinten links	Winterreifen	Leichtmetallrad	Continental	205/60 R16 96H M+S	5 mm
Reservebereifung: TireFit					

Allgemeines / Zustand	
<input checked="" type="checkbox"/>	Serviceheft vorhanden
Kundendienst laut Auftraggeber am 03.02.2025 bei km 176.356.	

Legende : Ja Nein Nicht prüfbar

Vorschaden	Der Vorschaden wurde fach- und sachgerecht behoben	Feststellung
Frontscheibe Glasschaden	Ja	
Tür vorne links Unfallschaden	Ja	
Reifen vorne links beschädigt	Ja	

Anmerkungen
Unfallschaden: keine festgestellt
Zum Besichtigungszeitpunkt lagen keine ZB Teil I und keine Unterlagen zur Anzahl der Besitzer vor.
Eine Unterbodenkontrolle wurde nicht durchgeführt. 2 Hauptschlüssel vorhanden.

Sonderausstattung

- ✓ 4-Wege-Lendenwirbelstütze für die Vordersitze
- ✓ Anhängervorrichtung
- ✓ Audi phone box
- ✓ Businesspaket
- ✓ Einparkhilfe hinten
- ✓ Fahrerinformationssystem mit Farbdisplay
- ✓ Innenspiegel automatisch abblendend, rahmenlos
- ✓ MMI Navigation plus mit MMI touch
- ✓ Navarrablau Metallic
- ✓ Sonnenschutzrollo manuell für die Türscheiben hinten
- ✓ Winterräder - Leichtmetallräder mit Radvollblende, Größe 7 J x 16 mit Reifen 205/60 R
- ✓ UTC_Warnblitzer
- ✓ Ablage- und Gepäckraumpaket
- ✓ Audi connect Navigation & Infotainment
- ✓ Außenspiegel elektrisch einstell-, beheiz- und anklappbar, beidseitig automatisch abblendend
- ✓ Digitaler Radioempfang
- ✓ Entfall Modellbezeichnung und Leistungs-/Technologie-Schriftzug
- ✓ Fernlichtassistent
- ✓ Lederlenkrad im 3-Speichen-Design mit Multifunktion plus
- ✓ Metalliclackierung
- ✓ Sitzheizung vorn
- ✓ Stoff Index Schwarz
- ✓ UTC_Kennzeichenhalter Sixt Leasing
- ✓ UTC_Warnblitzer_Audi/BMW

Zustand / Beschädigungen

Front

Stoßfänger vorne Verkleidung -lackiert-, verkratzt (Bild 13, Bild 14)

Seite links

Tür hinten links, bis 3 Dellen / Bauteil, Gebrauchsspur

Seite rechts

Seitenwand rechts, bis 3 Dellen / Bauteil, Gebrauchsspur

Tür vorne rechts, beschädigt (Bild 15, Bild 16, Bild 17)

Reifen, Felgen, Radkappen

Satz Sommerräder, fehlt

Besichtigungsbedingungen

Bei der Besichtigung wurde eine äußere Inaugenscheinnahme am undemontierten Fahrzeug unter Berücksichtigung der vorgefundenen Besichtigungsbedingungen durchgeführt. Es werden keinerlei Eigenschaften von nicht geprüften oder nur eingeschränkt prüfbareren Bereichen des Fahrzeugs zugesichert.

Dieses Dokument enthält im Anhang die Fotodokumentation mit 18 Fotos.

Friedlmaier, Fabian

Der Sachverständige, 17.03.2025

Fotoanlage



Bild 1.



Bild 2.

Fotoanlage



Bild 3.



Bild 4.

Fotoanlage



Bild 5.



Bild 6.

Fotoanlage



Bild 7.



Bild 8.

Fotoanlage



Bild 9.



Bild 10.

Fotoanlage



Bild 11.

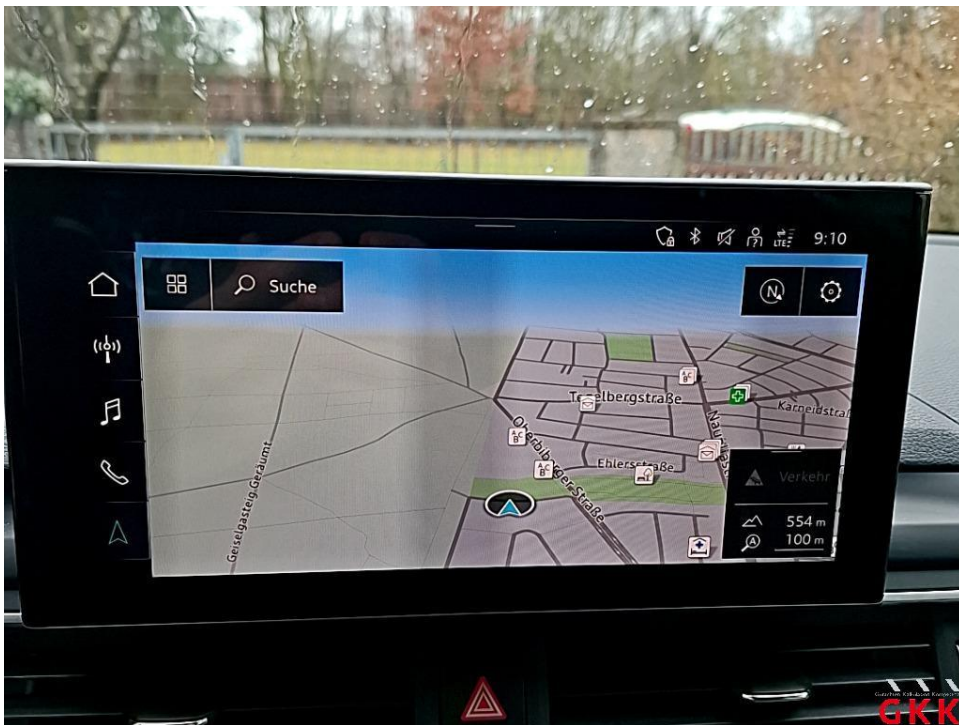


Bild 12.

Fotoanlage



Bild 13. Stoßfänger vorne, Verkleidung -lackiert-, verkratzt, Smartrepair



Bild 14. Stoßfänger vorne, Verkleidung -lackiert-, verkratzt, Smartrepair

Fotoanlage



Bild 15. Tür vorne rechts, beschädigt, instand setzen - lackieren

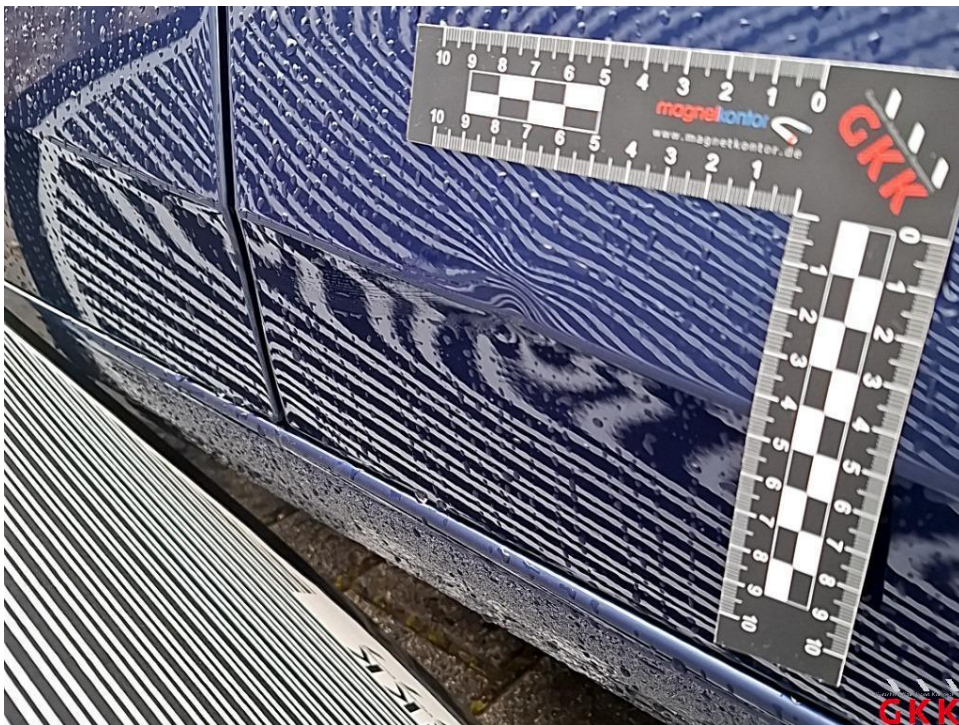


Bild 16. Tür vorne rechts, beschädigt, instand setzen - lackieren

Fotoanlage

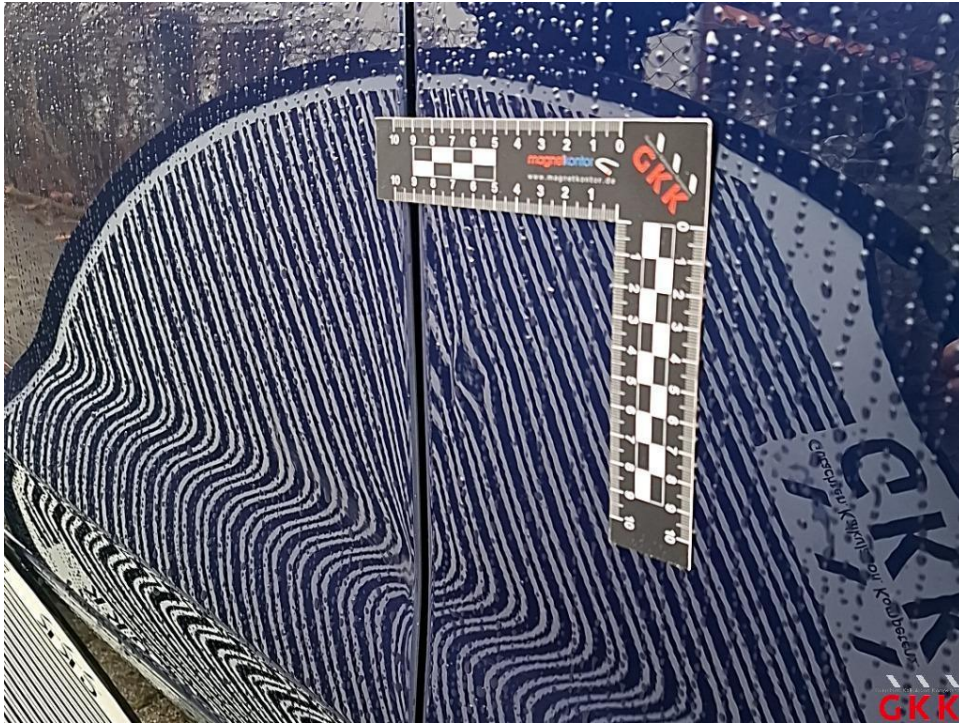


Bild 17. Tür vorne rechts, beschädigt, instand setzen - lackieren



Bild 18.