



WBY71EG0405Z00917

## Informations concernant le véhicule

Opérateur	Conditions d'inspection	Conditionnel : lumière/humidité/saleté	
Immatriculation du véhicule	Kilométrage (Lu)	14 610 km	
Constructeur	BMW	Maintenance suivante dans	12 Monat(e)
Type/Modèle	iX1 eDrive20 Sports Utility Vehicle5-türig	Certificat de contrôle technique	
Numéro de châssis	WBY71EG0405Z00917	Puissance / Cylindrée	150 kW / 1 ccm
Première immatriculation	28 févr. 2024	Garnissage/Couleur	Cuir / Noir
Dernière maintenance		Peinture	Orange
Type de carburant	Electrique	Boîte de vitesses	

## Zustandsbericht

### Facteurs de diminution de valeur

N°	Groupe de pièces	Description
1	Documents	Dossier du journal de bord (fehlt) - Remplacer
2	Panneau latéral arrière droit	Passage de roue - Rayure(s) - Réparation intelligente
3	Pare-chocs arrière	Pare-chocs arrière - Rayure(s) - Réparation intelligente
4	Porte AvG	Porte - Rayure(s) - Réparation intelligente
5	Equipement	Câble de chargement (Haushaltsstrom / fehlt) - Remplacer
6	Capot moteur	Capot moteur - bosse(s) - Réparer et repeindre

### Traces d'usure

N°	Groupe de pièces	Description
1	Carrosserie	Carrosserie (Kratzer,Dellen) - Dommage causé par des cailloux - Pas de moins-value

### Pièces manquantes

Pièce manquante

### Reprise de peinture constatée

N°	Lieu
	Aucun constatable

### Monte principale

Essieu	Taille du pneu	Constructeur	Type de pneu	Profondeur du profil	Apte à la circulation	Homologation
1	205/65 R17 100H	Pirelli	Pneus hiver	6mm - 6mm	Non OK	Non OK
2	205/65 R17 100H	Pirelli	Pneus hiver	7mm - 7mm	Non OK	Non OK

## Pneus supplémentaire

Essieu	Taille du pneu	Constructeur	Type de pneu	Profondeur du profil	Apte à la circulation	Homologation
1	225/55 R18 102Y	Hankook	Pneus été	5mm - 5mm	Non OK	OK
2	225/55 R18 102Y	Hankook	Pneus été	5mm - 5mm	Non OK	OK

## Remplacement

Type	Taille du pneu	Constructeur	Type de pneu	Profondeur du profil	Date de fin de validité
Tirefit					05/2029

L'état d'usure ainsi que les éventuels dommages des pneumatiques ont été pris en compte dans la valeur.

## Equipement

### Equipement

Description
Climatisation
Module de navigation avec vue carte
Radio

## Commentaires

Keine Gewähr auf Vollständigkeit und Richtigkeit der angezeigten Ausstattung.  
Techn. Änderungen vorbehalten.  
Das Fahrzeug weist dem Alter, der Laufleistung und dem Einsatzzweck entsprechende Gebrauchsspuren auf.

elektr. Komponenten geprüft, i. O.

Lackwerte geprüft, i. O.

## Informations concernant le véhicule

<b>Constructeur</b>	BMW	<b>Conditions d'inspection</b>	Conditionnel : lumière/humidité/saleté
<b>Type/Modèle</b>	iX1 eDrive20 Sports Utility Vehicle5-türig	<b>Kilométrage (Lu)</b>	14 610 km
<b>Numéro de châssis</b>	WBY71EG0405Z00917	<b>Première immatriculation</b>	28 févr. 2024

**Identification du véhicule:**

Le numéro d'identification du véhicule (VIN) a été lu et la conformité des documents présentés a été vérifiée lors de l'inspection par le signataire.

**Conditions d'inspection:**

Une inspection visuelle correcte de la peinture et de la carrosserie n'a été possible que dans une mesure limitée en raison d'un éclairage/humidité ou de saleté insuffisant. Au moment de l'inspection, une évaluation adéquate de l'état n'a pas pu être assurée. Les experts recommandent donc une inspection plus approfondie pour réduire le risque pronostique.

**Etat général:**

Le véhicule présente des traces d'usure correspondant à son âge et son usage.

## Images de présentation



Illustration 1: Incliné à l'avant



Illustration 2: Incliné à l'avant



Illustration 3: Incliné à l'arrière



Illustration 4: Incliné à l'arrière



Illustration 5: Habitacle



Illustration 6: Habitacle



Illustration 7: Habitacle



Illustration 8: Habitacle



Illustration 9: Habitacle



Illustration 10: Habitacle



Illustration 11: Habitacle

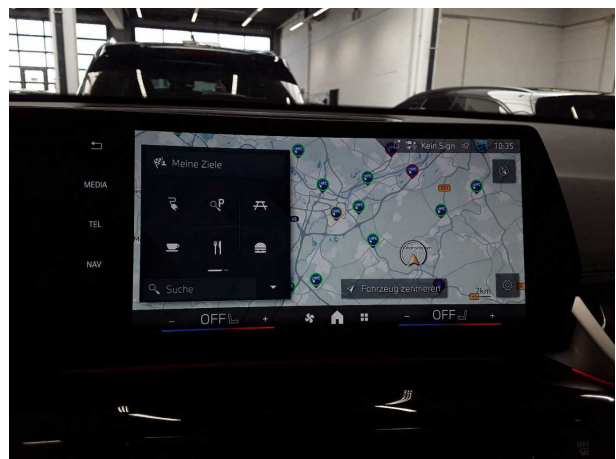


Illustration 12: Habitacle



Illustration 13: Habitable



Illustration 14: NIV



Illustration 15: Accessoires



Illustration 16: Accessoires

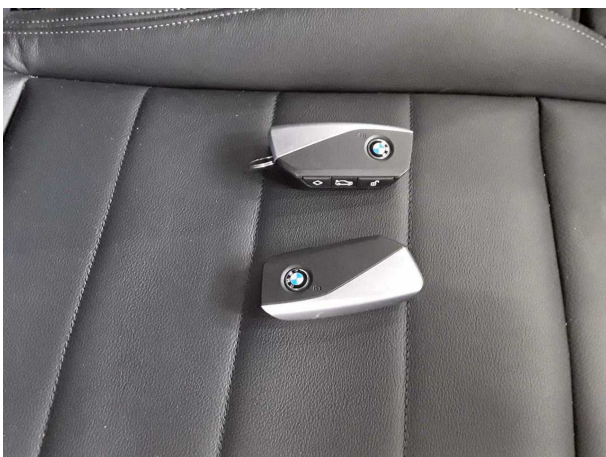


Illustration 17: Documents



Illustration 18: Pneus montés



Illustration 19: Divers



Illustration 20: Divers



Illustration 21: Divers



Illustration 22: Divers

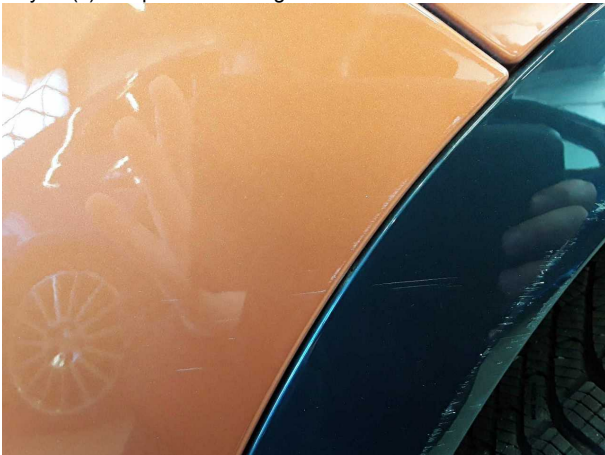
## Photos de dommage



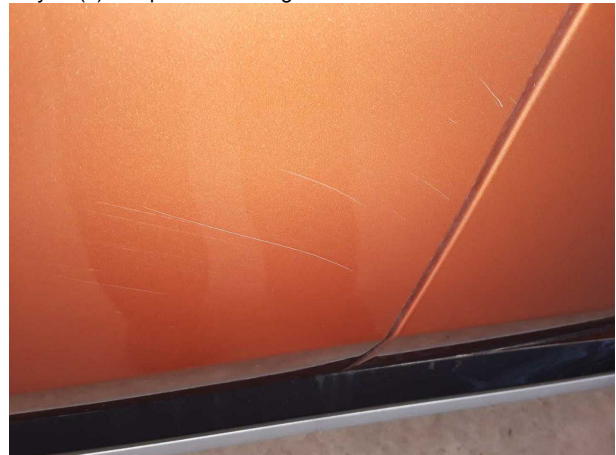
**Dommage #2:** Panneau latéral arrière droit: Passage de roue - Rayure(s) - Réparation intelligente



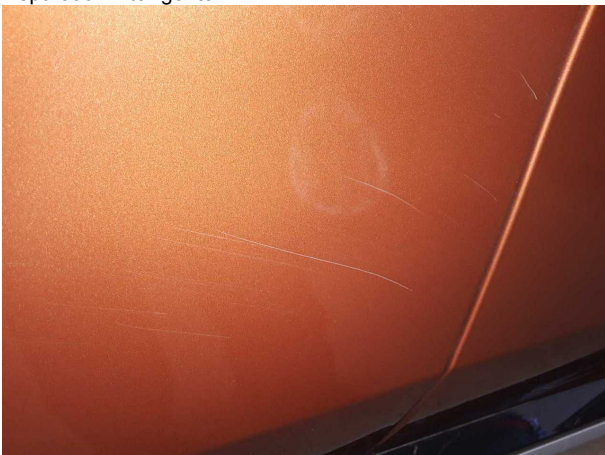
**Dommage #2:** Panneau latéral arrière droit: Passage de roue - Rayure(s) - Réparation intelligente



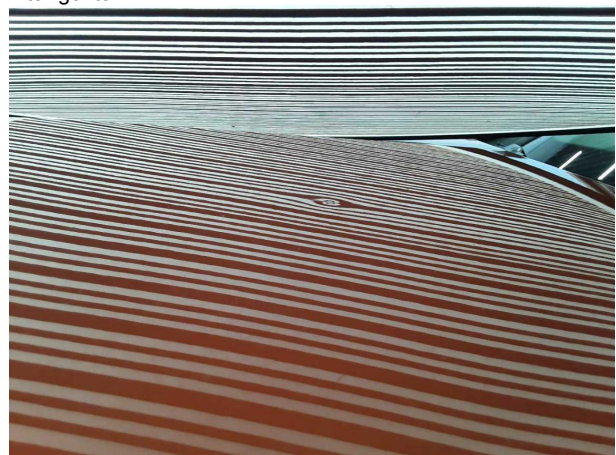
**Dommage #3:** Pare-chocs arrière: Pare-chocs arrière - Rayure(s) - Réparation intelligente



**Dommage #4:** Porte AvG: Porte - Rayure(s) - Réparation intelligente



**Dommage #4:** Porte AvG: Porte - Rayure(s) - Réparation intelligente



**Dommage #6:** Capot moteur: Capot moteur - bosse(s) - Réparer et repeindre



**TÜV SÜD Auto Plus GmbH**  
Gutenbergstr. 13  
70771 Leinfelden-Echterdingen

**Lieu d'inspection**  
Autokontor Bayern GmbH  
Windecker Straße 2  
61137 Schöneck

Date d'inspection: 18 mars 2025  
**Numéro de protocole: 38930108**



Auto Plus



**Domage #6:** Capot moteur: Capot moteur - bosse(s) - Réparer et repeindre