

WBA6N31000FK91315

Informations concernant le véhicule

Opérateur		Conditions d'inspection	Conditionnel : lumière/humidité/ saleté
Immatriculation du véhicule		Kilométrage (Lu)	71 167 km
Constructeur	BMW	Maintenance suivante dans	26 000 km
Type/Modèle	330e	Certificat de contrôle technique (Rapport disponible)	03/2026
Numéro de châssis	WBA6N31000FK91315	Puissance / Cylindrée	135 kW / 1 998 ccm
Première immatriculation	26 févr. 2021	Garnissage/Couleur	/
Dernière maintenance	07/2024, 63 302 km	Peinture	
Type de carburant	Hybr.B/E ext.	Boîte de vitesses	Automatique

Zustandsbericht

Facteurs de diminution de valeur

N°	Groupe de pièces	Description
1	2e Jeu de roues	1 Jante alliage - Eraflé - Diminution de valeur
2	Clignotant avant	Rétroviseur gauche - Eraflé - Remplacer
3	Pare-chocs avant	Pare-chocs avant - Eraflé - Réparation intelligente
4	Vitrage	Pare-brise (Rissbildung) - Dommage causé par des cailloux - Remplacer
5	Panneau latéral arrière droit	Paroi latérale - bosse(s) - Réparer et repeindre
6	Pare-chocs arrière	Pare-chocs arrière - Déformé - Remplacer

Traces d'usure

N°	Groupe de pièces	Description
1	Carrosserie	Carrosserie (Steinschläge) - Rayure(s) - Pas de moins-value

Pièces manquantes

Pièce manquante

Reprise de peinture constatée

N°	Lieu
	Aucun constatable



Monte principale

Essieu	Taille du pneu	Constructeur	Type de pneu	Profondeur du profil	Apte à la circulation	Homologation
1	225/50 R17 98H	Pirelli	Pneus hiver	6mm - 6mm	OK	
2	225/50 R17 98H	Pirelli	Pneus hiver	4mm - 4mm	OK	

Pneus supplémentaire

Essieu	Taille du pneu	Constructeur	Type de pneu	Profondeur du profil	Apte à la circulation	Homologation
1	225/50 R17 98V	Hankook	Pneus été	5mm - 5mm	OK	
2	225/50 R17 98Y	Pirelli	Pneus été	5mm - 5mm	OK	

L'état d'usure ainsi que les éventuels dommages des pneumatiques ont été pris en compte dans la valeur.

Commentaires

Keine Gewähr auf Vollständigkeit und

Richtigkeit der angezeigten Ausstattung.

Techn. Änderungen vorbehalten

Das Fahrzeug weist dem Alter, der Laufleistung und dem

Einsatzzweck entsprechende Gebrauchsspuren auf.

elektr. Komponenten geprüft, i. O.

Lackwerte geprüft, i. O.

Fahrzeug war zum Zeitpunkt der Besichtigung regennass, weitere Beschädigungen können nicht ausgeschlossen werden.

TÜV SÜD Auto Plus GmbH
Gutenbergstr. 13
70771 Leinfelden-Echterdingen

Lieu d'inspection
Allane Mobility Consulting
GmbH

69190 Walldorf

Date d'inspection: 12 mars 2025

Numéro de protocole: 38796763

Date de livraison: 12 mars 2025



Auto Plus

Informations concernant le véhicule

Constructeur	BMW	Conditions d'inspection	Conditionnel : lumière/humidité/saleté
Type/Modèle	330e	Kilométrage (Lu)	71 167 km
Numéro de châssis	WBA6N31000FK91315	Première immatriculation	26 févr. 2021

Identification du véhicule:

Le numéro d'identification du véhicule (VIN) a été lu et la conformité des documents présentés a été vérifiée lors de l'inspection par le signataire.

Conditions d'inspection:

Une inspection visuelle correcte de la peinture et de la carrosserie n'a été possible que dans une mesure limitée en raison d'un éclairage/humidité ou de saleté insuffisant. Au moment de l'inspection, une évaluation adéquate de l'état n'a pas pu être assurée. Les experts recommandent donc une inspection plus approfondie pour réduire le risque pronostique.

Etat général:

Le véhicule présente des traces d'usure correspondant à son âge et son usage.

Images de présentation



Illustration 1: Incliné à l'avant



Illustration 2: Incliné à l'avant



Illustration 3: Incliné à l'arrière



Illustration 4: Incliné à l'arrière



Illustration 5: Habitacle

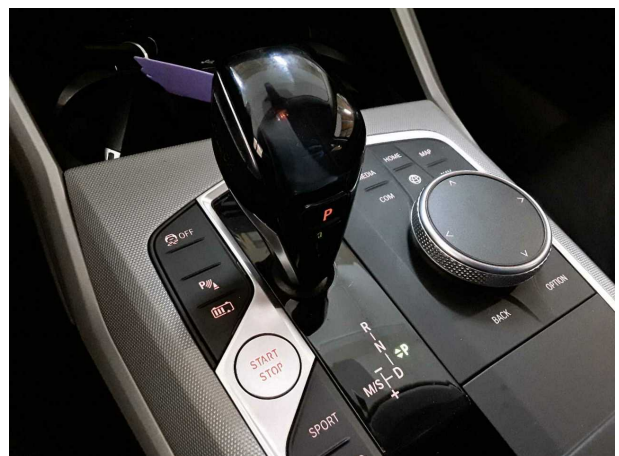


Illustration 6: Habitacle



Illustration 7: Habitable



Illustration 8: Habitable



Illustration 9: Habitable

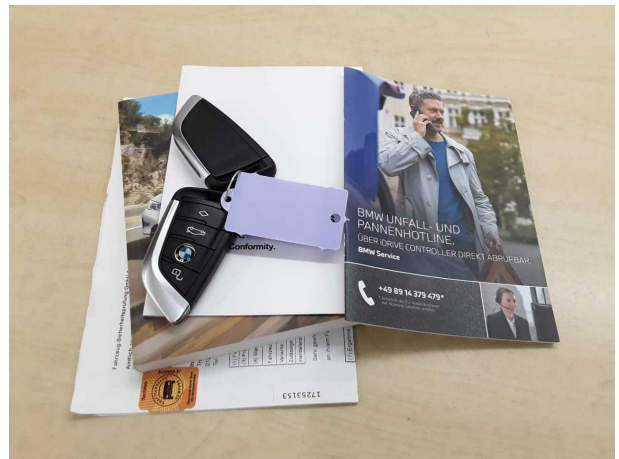


Illustration 10: Divers



Illustration 11: Divers



Illustration 12: Divers



Illustration 13: Divers



Illustration 14: Divers



Illustration 15: Divers



Illustration 16: Divers

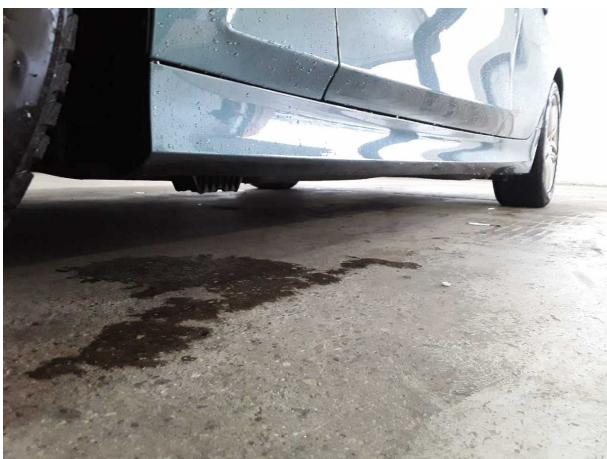


Illustration 17: Divers



Illustration 18: Divers

69190 Walldorf



Illustration 19: Divers

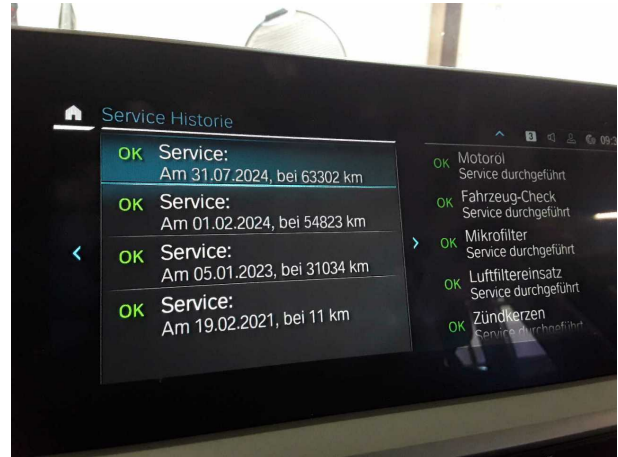


Illustration 20: Divers



Illustration 21: Divers



Illustration 22: Divers



Illustration 23: Divers

Photos de dommage



Domage #1: 2e Jeu de roues: 1 Jante alliage - Erafilé - Diminuti...
de valeur



Domage #1: 2e Jeu de roues: 1 Jante alliage - Erafilé -
Diminution de valeur



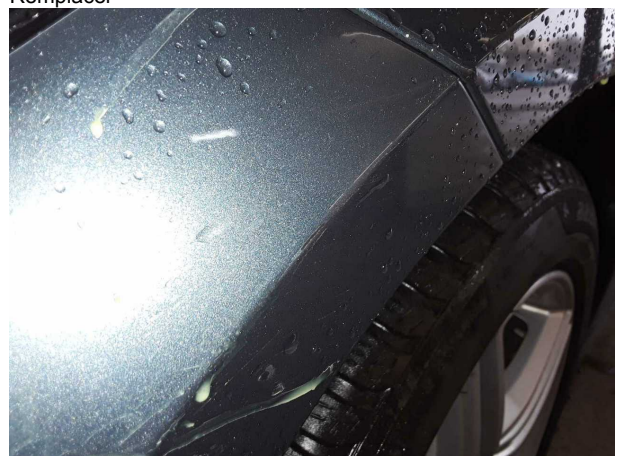
Domage #2: Clignotant avant: Rétroviseur gauche - Erafilé -
Remplacer



Domage #2: Clignotant avant: Rétroviseur gauche - Erafilé -
Remplacer



Domage #3: Pare-chocs avant: Pare-chocs avant - Erafilé -
Réparation intelligente



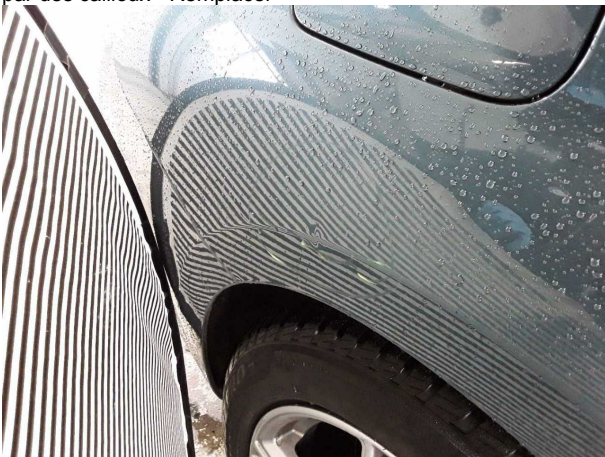
Domage #3: Pare-chocs avant: Pare-chocs avant - Erafilé -
Réparation intelligente



Domage #4: Vitrage: Pare-brise (Rissbildung) - Dommage causé par des cailloux - Remplacer



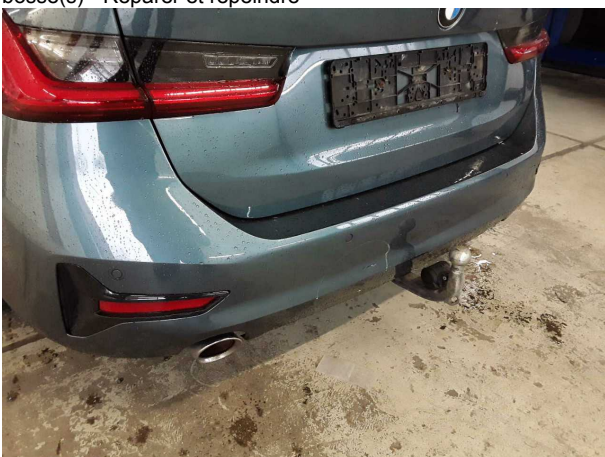
Domage #4: Vitrage: Pare-brise (Rissbildung) - Dommage causé par des cailloux - Remplacer



Domage #5: Panneau latéral arrière droit: Paroi latérale - bosse(s) - Réparer et repeindre



Domage #5: Panneau latéral arrière droit: Paroi latérale - bosse(s) - Réparer et repeindre



Domage #6: Pare-chocs arrière: Pare-chocs arrière - Déformé - Remplacer



Domage #6: Pare-chocs arrière: Pare-chocs arrière - Déformé - Remplacer

TÜV SÜD Auto Plus GmbH
Gutenbergstr. 13
70771 Leinfelden-Echterdingen

Lieu d'inspection
Allane Mobility Consulting
GmbH

69190 Walldorf

Date d'inspection: 12 mars 2025

Numéro de protocole: 38796763

Date de livraison: 12 mars 2025



Auto Plus



Domage #6: Pare-chocs arrière: Pare-chocs arrière - Déformé - Remplacer