



WBY8P210007F73482

Informations concernant le véhicule

Opérateur		Conditions d'inspection		Conditionnel : lumière/humidité/saleté
Immatriculation du véhicule		Kilométrage (Lu)		87 450 km
Constructeur	BMW	Maintenance suivante dans		-3 Monat(e)
Type/Modèle	i3	Certificat de contrôle technique (Lire sur ZBI)		02/2023
Numéro de châssis	WBY8P210007F73482	Puissance / Cylindrée		75 kW
Première immatriculation	21 févr. 2020	Garnissage/Couleur		/
Dernière maintenance	12/2022, 35 222 km	Peinture		
Type de carburant	Electrique	Boîte de vitesses		Automatique

Zustandsbericht

Facteurs de diminution de valeur

N°	Groupe de pièces	Description
1	Roue / Pneumatiques	Jante alliage avant gauche - Eraflé - Pas de moins-value
2	Documents	Dossier du journal de bord (Fehlt) - Remplacer
3	Système de freinage	Liquide de frein - Exigible - Remplacer
4	Rétroviseur droit	Capuchon - Eraflé - Diminution de valeur
5	2e Jeu de roues	1 Jante alliage - Eraflé - Diminution de valeur
6	Divers	Certificat de contrôle technique - Exigible - Remplacer
7	2e Jeu de roues	1 Pneu - Dommages - Remplacer
8	Divers	Inspection / Maintenance - Exigible - Remplacer
9	Garde-boue droit	Garde-boue droit - Eraflé - Réparer et repeindre
10	Vitrage	Pare-brise (Rissbildung) - Dommage causé par des cailloux - Remplacer
11	Pare-chocs arrière	Pare-chocs arrière - Eraflé - Réparer et repeindre
12	Panneau latéral arrière droit	Paroi latérale - Eraflé - Réparer et repeindre
13	Pare-chocs avant	Pare-chocs avant - Dommages - Remplacer

Traces d'usure

N°	Groupe de pièces	Description
1	Carrosserie	Carrosserie (Steinschläge) - Rayure(s) - Pas de moins-value
2	Habitacle	Habitacle - Eraflure - Pas de moins-value
3	Rétroviseur droit	Logement de rétroviseur - Eraflé - Diminution de valeur



Pièces manquantes

Pièce manquante

Dommages pré-existants

N°	Dommage pré-existant
1	Côté droit, Indiqué par l'utilisateur / le client

Reprise de peinture constatée

N°	Lieu
Aucun constatable	

Monte principale

Essieu	Taille du pneu	Constructeur	Type de pneu	Profondeur du profil	Apte à la circulation	Homologation
1	155/70 R19 84T	Goodyear	Pneus hiver	7mm - 7mm	OK	
2	155/70 R19 84T	Goodyear	Pneus hiver	6mm - 6mm	OK	

Pneus supplémentaire

Essieu	Taille du pneu	Constructeur	Type de pneu	Profondeur du profil	Apte à la circulation	Homologation
1	155/70 R19 84Q	Bridgestone	Pneus été	5mm - 5mm	Non OK	
2	175/60 R19 86Q	Bridgestone	Pneus été	5mm - 5mm	OK	

L'état d'usure ainsi que les éventuels dommages des pneumatiques ont été pris en compte dans la valeur.

Commentaires

Keine Gewähr auf Vollständigkeit und
Richtigkeit der angezeigten Ausstattung.
Techn. Änderungen vorbehalten
Das Fahrzeug weist dem Alter, der Laufleistung und dem
Einsatzzweck entsprechende Gebrauchsspuren auf.
elektr. Komponenten geprüft, i. O.

Lackwerte geprüft, N.i.O

Fahrzeug war zum Zeitpunkt der Besichtigung verschmutzt, weitere Beschädigungen können nicht ausgeschlossen werden.

TÜV SÜD Auto Plus GmbH
Gutenbergstr. 13
70771 Leinfelden-Echterdingen

Lieu d'inspection
SAP SE
Dietmar-Hopp-Allee 16
69190 Walldorf

Date d'inspection: 14 mars 2025
Numéro de protocole: 38848635
Date de livraison: 14 mars 2025



Auto Plus

Informations concernant le véhicule

Constructeur	BMW	Conditions d'inspection	Conditionnel : lumière/humidité/saleté
Type/Modèle	i3	Kilométrage (Lu)	87 450 km
Numéro de châssis	WBY8P210007F73482	Première immatriculation	21 févr. 2020

Identification du véhicule:

Le numéro d'identification du véhicule (VIN) a été lu et la conformité des documents présentés a été vérifiée lors de l'inspection par le signataire.

Conditions d'inspection:

Une inspection visuelle correcte de la peinture et de la carrosserie n'a été possible que dans une mesure limitée en raison d'un éclairage/humidité ou de saleté insuffisant. Au moment de l'inspection, une évaluation adéquate de l'état n'a pas pu être assurée. Les experts recommandent donc une inspection plus approfondie pour réduire le risque pronostique.

Etat général:

Le véhicule présente des traces d'usure correspondant à son âge et son usage.

Images de présentation



Illustration 1: Incliné à l'avant



Illustration 2: Incliné à l'avant



Illustration 3: Incliné à l'arrière



Illustration 4: Incliné à l'arrière



Illustration 5: Habitacle



Illustration 6: Habitacle



Illustration 7: Habitacle



Illustration 8: Habitacle



Illustration 9: Habitacle



Illustration 10: Habitacle



Illustration 11: Divers



Illustration 12: Divers



Illustration 13: Divers



Illustration 14: Divers



Illustration 15: Divers



Illustration 16: Divers



Illustration 17: Divers



Illustration 18: Divers



Illustration 19: Divers



Illustration 20: Divers



Illustration 21: Divers



Illustration 22: Divers

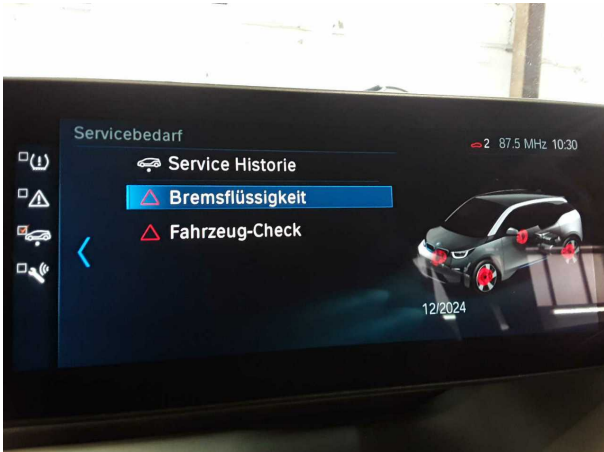
Photos de dommage



Domage #1: Roue / Pneumatiques: Jante alliage avant gauche - Eraflé - Pas de moins-valeur



Domage #1: Roue / Pneumatiques: Jante alliage avant gauche - Eraflé - Pas de moins-valeur



Domage #3: Système de freinage: Liquide de frein - Exigible - Remplacer



Domage #4: Rétroviseur droit: Capuchon - Eraflé - Diminution de valeur



Domage #5: 2e Jeu de roues: 1 Jante alliage - Eraflé - Diminution de valeur



Domage #5: 2e Jeu de roues: 1 Jante alliage - Eraflé - Diminution de valeur



Domage #5: 2e Jeu de roues: 1 Jante alliage - Erafilé - Diminuti...
de valeur



Domage #7: 2e Jeu de roues: 1 Pneu - Dommages -
Remplacer



Domage #7: 2e Jeu de roues: 1 Pneu - Dommages - Remplacer



Domage #8: Divers: Inspection / Maintenance - Exigible -
Remplacer



Domage #9: Garde-boue droit: Garde-boue droit - Erafilé -
Réparer et repeindre



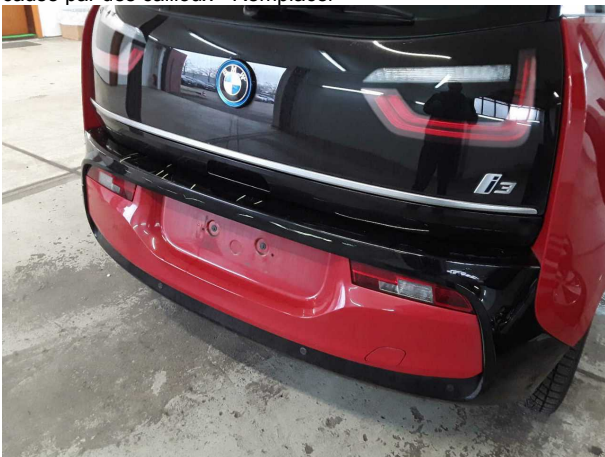
Domage #9: Garde-boue droit: Garde-boue droit - Erafilé -
Réparer et repeindre



Domage #10: Vitrage: Pare-brise (Rissbildung) - Dommage causé par des cailloux - Remplacer



Domage #10: Vitrage: Pare-brise (Rissbildung) - Dommage causé par des cailloux - Remplacer



Domage #11: Pare-chocs arrière: Pare-chocs arrière - Erafilé - Réparer et repeindre



Domage #11: Pare-chocs arrière: Pare-chocs arrière - Erafilé - Réparer et repeindre



Domage #11: Pare-chocs arrière: Pare-chocs arrière - Erafilé - Réparer et repeindre



Domage #11: Pare-chocs arrière: Pare-chocs arrière - Erafilé - Réparer et repeindre



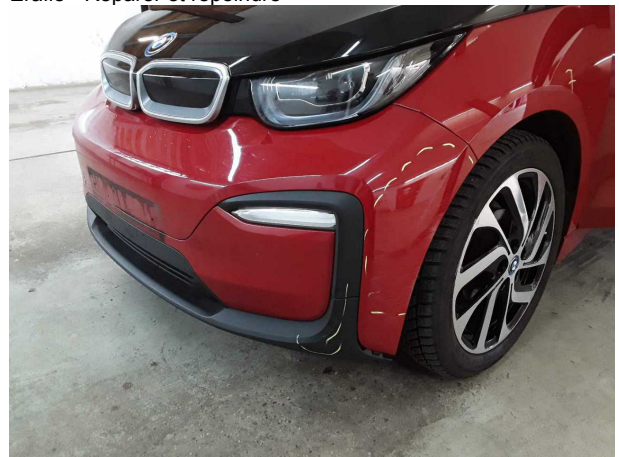
Domage #12: Panneau latéral arrière droit: Paroi latérale - Eraflé - Réparer et repeindre



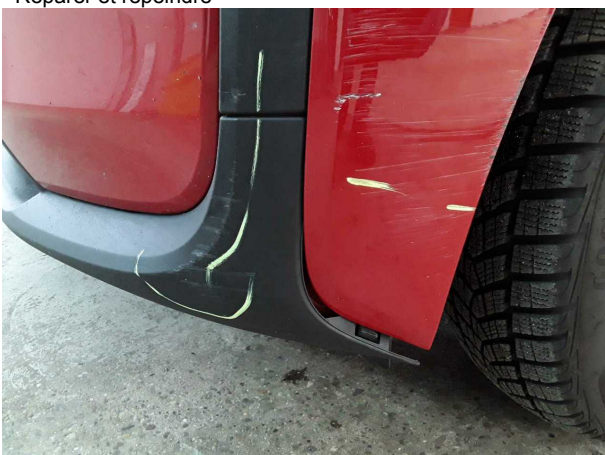
Domage #12: Panneau latéral arrière droit: Paroi latérale - Eraflé - Réparer et repeindre



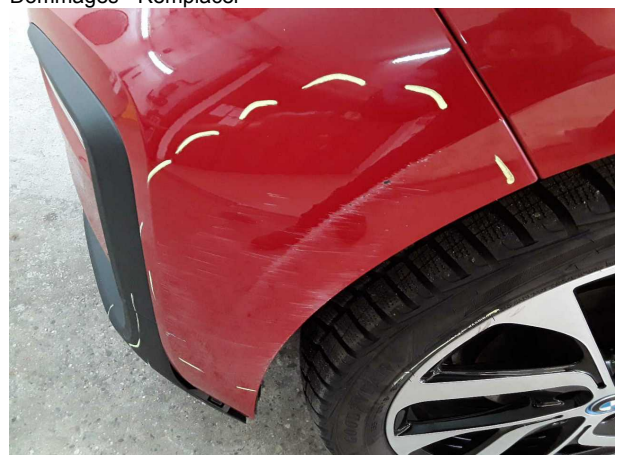
Domage #12: Panneau latéral arrière droit: Paroi latérale - Eraflé - Réparer et repeindre



Domage #13: Pare-chocs avant: Pare-chocs avant - Dommages - Remplacer



Domage #13: Pare-chocs avant: Pare-chocs avant - Dommages... Remplacer



Domage #13: Pare-chocs avant: Pare-chocs avant - Dommages - Remplacer

TÜV SÜD Auto Plus GmbH
Gutenbergstr. 13
70771 Leinfelden-Echterdingen

Lieu d'inspection
SAP SE
Dietmar-Hopp-Allee 16
69190 Walldorf

Date d'inspection: 14 mars 2025
Numéro de protocole: 38848635
Date de livraison: 14 mars 2025



Auto Plus



Domage #13: Pare-chocs avant: Pare-chocs avant - Dommage...
Remplacer



Domage #13: Pare-chocs avant: Pare-chocs avant - Dommages - Remplacer



Domage #13: Pare-chocs avant: Pare-chocs avant - Dommage...
Remplacer