

WBA11CG030CG62713

Angaben zum Fahrzeug

Halter		Besichtigungszustand	Ausreichend
Kennzeichen		Laufleistung (abgelesen)	107.360 km
Hersteller	BMW	Restlauf bis Service	24.000 km
Typ/Modell	530e	HU (Bericht lag nicht vor)	03/2026
Fahrgestellnummer	WBA11CG030CG62713	Leistung / Hubraum	135 kW / 1.998 ccm
Erstzulassung	02.03.2021	Polster/Farbe	/
Letzte Wartung	09/2024, 98.011 km	Lackierung	
Kraftstoffart	Hybr.B/E ext.aufi	Getriebe	Automatik

Zustandsbericht

Wertmindernde Faktoren

Nr.	Bauteilgruppe	Beschreibung
1	Rad/Reifen	Leichtmetallfelge hinten rechts - verkratzt / verschürft - kein Abzug
2	Rad/Reifen	Leichtmetallfelge vorn rechts - verkratzt / verschürft - kein Abzug
3	Kotflügel links	Kotflügel links - Kratzer - auslegen / polieren
4	Kotflügel rechts	Kotflügel rechts - Kratzer - auslegen / polieren
5	Unterlagen	HU Bescheinigung (Fehlt) - erneuern
6	Stoßfänger vorn	Blende Stoßfänger vorn - verkratzt / verschürft - erneuern
7	2.Radsatz	1 Reifen - beschädigt - erneuern
8	2.Radsatz	2 Leichtmetallfelgen - verkratzt / verschürft - Wertminderung
9	Heckleuchte	Heckleuchte (LED) links (Undicht) - erneuern
10	Stoßfänger vorn	Stoßfänger vorn - verkratzt / verschürft - instandsetzen und lackieren

Gebrauchsspuren

Nr.	Bauteilgruppe	Beschreibung
1	Karosserie	Karosserie - Steinschlag - kein Abzug
2	Verglasung	Frontscheibe - Steinschlag - kein Abzug
3	Interieur	Innenraum - Abrieb - kein Abzug
4	Karosserie	Karosserie - Kratzer - kein Abzug

Fehlteile

Fehlteil

Vorschäden

Nr.	Vorschaden
1	Front, Heck, Seite rechts, Angabe durch Nutzer/Auftraggeber



Festgestellte Nachlackierungen

Nr.	Ort
1	Kotflügel rechts, Seitenwand rechts, Stoßfänger hinten, Stoßfänger vorne, Tür hinten rechts, Tür vorne rechts, fachgerecht ausgeführt

Hauptbereifung

Achse	Reifengröße	Hersteller	Reifentyp	Profiltiefe	Verktgl.	Zul.
1	245/45 R18 100V	Pirelli	Winterreifen	5mm - 5mm	i.O.	
2	245/45 R18 100V	Pirelli	Winterreifen	5mm - 5mm	i.O.	

Zusatzbereifung

Achse	Reifengröße	Hersteller	Reifentyp	Profiltiefe	Verktgl.	Zul.
1	245/45 R18 100Y	Bridgestone	Sommerreifen	6mm - 6mm	i.O.	
2	245/45 R18 100Y	Bridgestone	Sommerreifen	6mm - 6mm	n.i.O.	

Der Verschleißzustand sowie evtl. Schäden an der Bereifung sind wertmäßig berücksichtigt.

Bemerkungen

Keine Gewähr auf Vollständigkeit und Richtigkeit der angezeigten Ausstattung.
Techn. Änderungen vorbehalten
Das Fahrzeug weist dem Alter, der Laufleistung und dem Einsatzzweck entsprechende Gebrauchsspuren auf.
elektr. Komponenten geprüft, i. O.

Lackwerte geprüft, n. i. O.

TÜV SÜD Auto Plus GmbH
Gutenbergstr. 13
70771 Leinfelden-Echterdingen

Besichtigungsort
Allane Mobility Consulting
GmbH

69190 Walldorf

Besichtigungsdatum: 10.03.2025
Protokollnummer: 38775008
Anlieferungsdatum: 10.03.2025



Auto Plus

Angaben zum Fahrzeug

Hersteller	BMW	Besichtigungszustand	Ausreichend
Typ/Modell	530e	Laufleistung (abgelesen)	107.360 km
Fahrgestellnummer	WBA11CG030CG62713	Erstzulassung	02.03.2021

Fahrzeug-Identifizierung:

Die Fahrzeug-Identifizierungsnummer (FIN) wurde abgelesen und die Übereinstimmung im Verlauf der Besichtigung durch den Unterzeichner mit den vorgelegten Unterlagen festgestellt.

Besichtigungsbedingungen:

Die Besichtigungsbedingungen waren zur Beurteilung des Fahrzeuges ausreichend. Die Untersuchung erfolgte auf der zum Gutachten gehörenden Lichtbildanlage nachzuvollziehenden Lichtverhältnissen.

Allgemeinzustand:

Das Fahrzeug weist dem Alter und Einsatzzweck entsprechende Gebrauchsspuren auf.

Übersichtsfotos



Abbildung 1: Schräg vorne



Abbildung 2: Schräg vorne



Abbildung 3: Schräg hinten



Abbildung 4: Schräg hinten



Abbildung 5: Innenraum



Abbildung 6: Innenraum

69190 Waldorf



Abbildung 7: Innenraum



Abbildung 8: Innenraum



Abbildung 9: Innenraum



Abbildung 10: Sonstiges

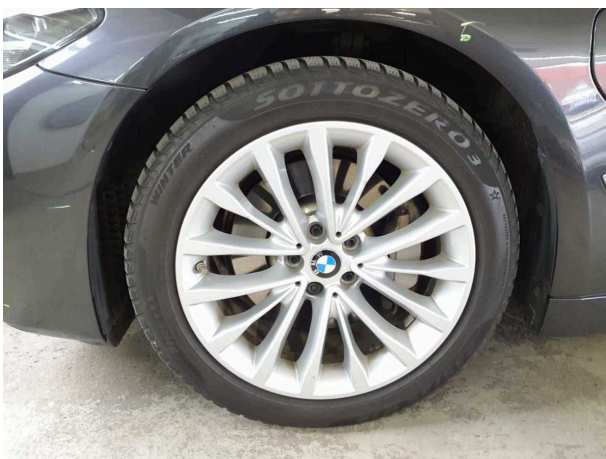


Abbildung 11: Sonstiges



Abbildung 12: Sonstiges



Abbildung 13: Sonstiges



Abbildung 14: Sonstiges

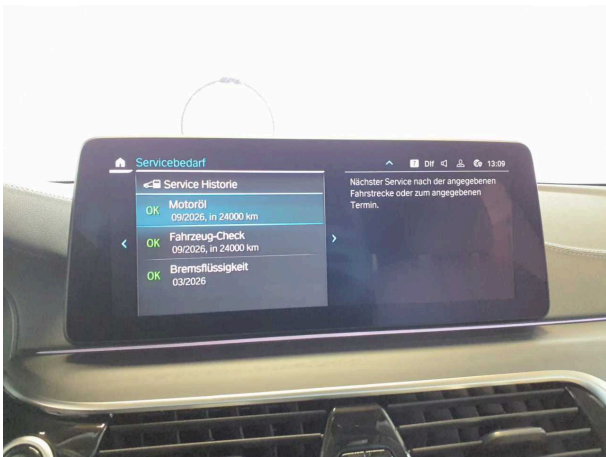


Abbildung 15: Sonstiges

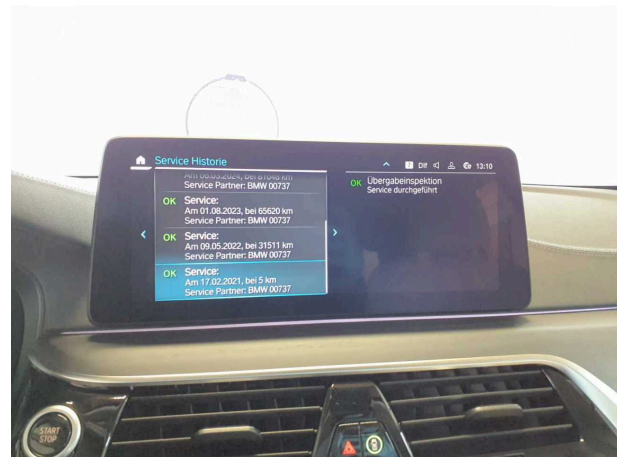


Abbildung 16: Sonstiges



Abbildung 17: Sonstiges

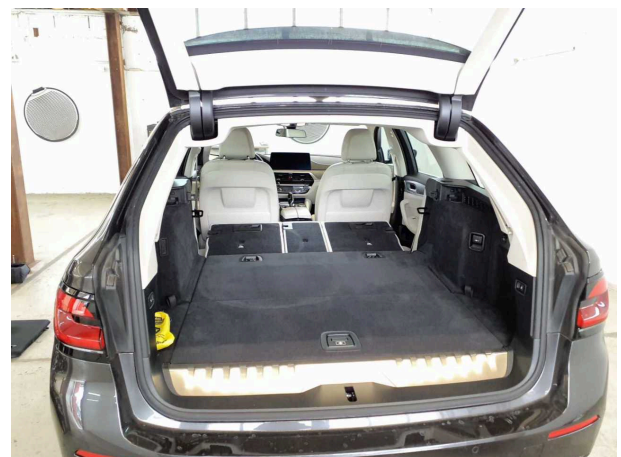


Abbildung 18: Sonstiges



Abbildung 19: Sonstiges



Abbildung 20: Sonstiges

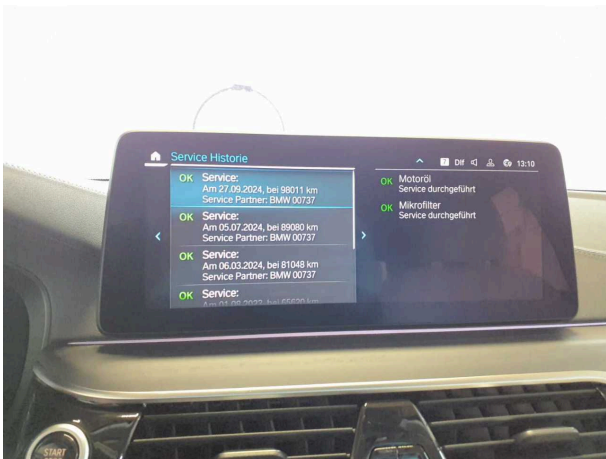


Abbildung 21: Sonstiges

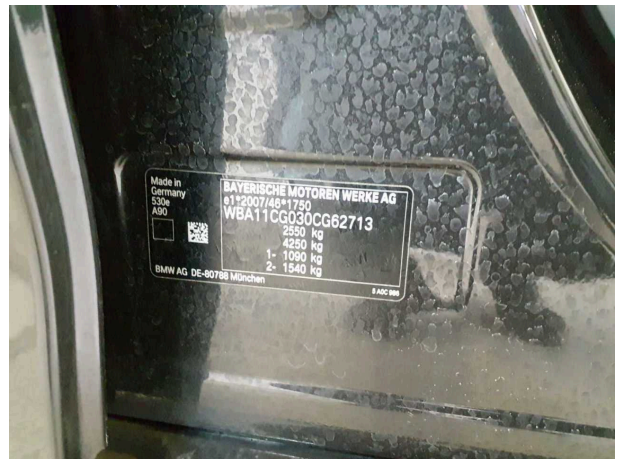


Abbildung 22: Sonstiges



Abbildung 23: Sonstiges

Beschädigungsfotos



Beschädigung #1: Rad/Reifen: Leichtmetallfelge hinten rechts - verkratzt / verschürft - kein Abzug



Beschädigung #1: Rad/Reifen: Leichtmetallfelge hinten rechts - verkratzt / verschürft - kein Abzug



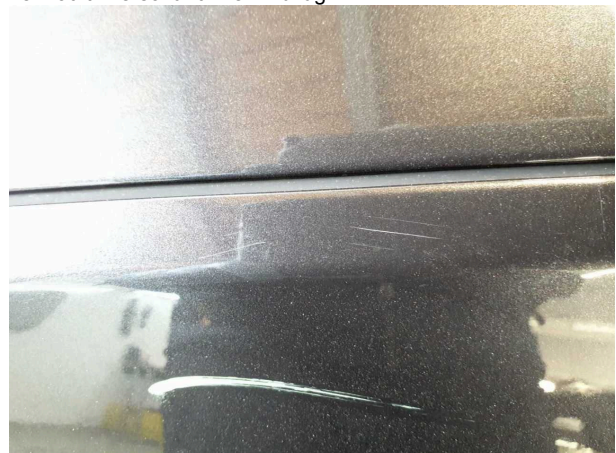
Beschädigung #2: Rad/Reifen: Leichtmetallfelge vorn rechts - verkratzt / verschürft - kein Abzug



Beschädigung #2: Rad/Reifen: Leichtmetallfelge vorn rechts - verkratzt / verschürft - kein Abzug



Beschädigung #3: Kotflügel links: Kotflügel links - Kratzer - auslegen / polieren



Beschädigung #3: Kotflügel links: Kotflügel links - Kratzer - auslegen / polieren



Beschädigung #4: Kotflügel rechts: Kotflügel rechts - Kratzer - auslegen / polieren



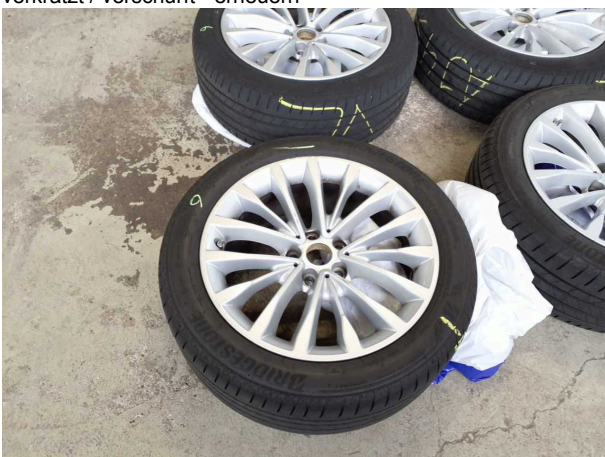
Beschädigung #4: Kotflügel rechts: Kotflügel rechts - Kratzer - auslegen / polieren



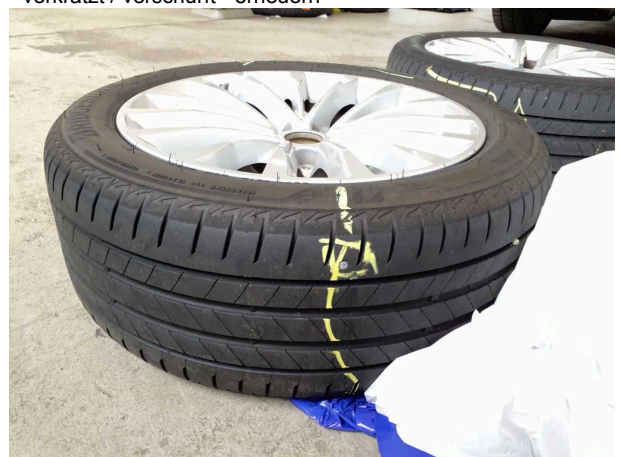
Beschädigung #6: Stossfänger vorn: Blende Stossfänger vorn - verkratzt / verschürft - erneuern



Beschädigung #6: Stossfänger vorn: Blende Stossfänger vorn - verkratzt / verschürft - erneuern



Beschädigung #7: 2.Radsatz: 1 Reifen - beschädigt - erneuern



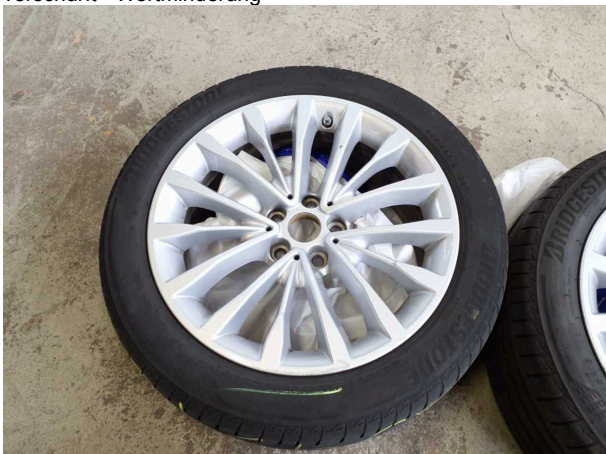
Beschädigung #7: 2.Radsatz: 1 Reifen - beschädigt - erneuern



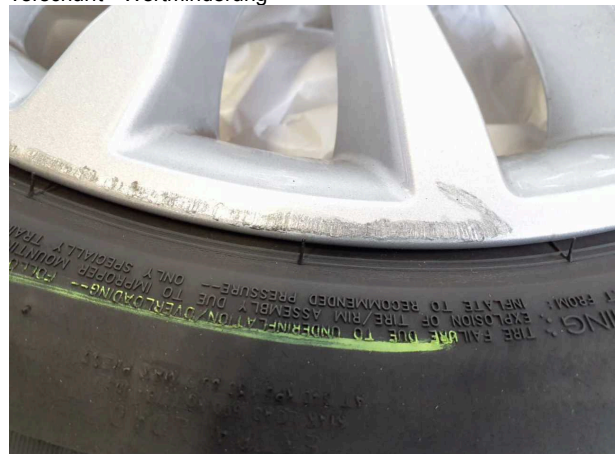
Beschädigung #8: 2.Radsatz: 2 Leichtmetallfelgen - verkratzt / verschürft - Wertminderung



Beschädigung #8: 2.Radsatz: 2 Leichtmetallfelgen - verkratzt / verschürft - Wertminderung



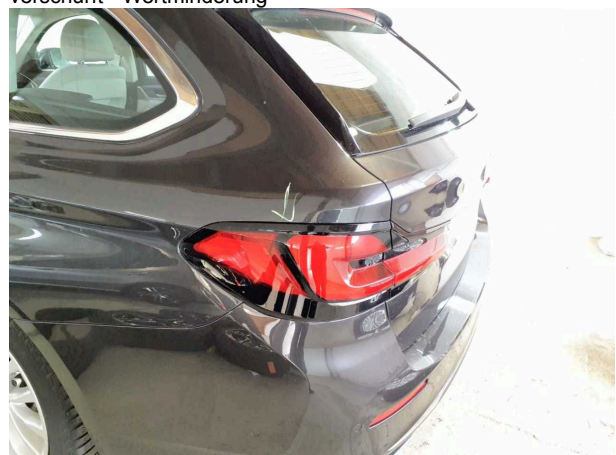
Beschädigung #8: 2.Radsatz: 2 Leichtmetallfelgen - verkratzt / verschürft - Wertminderung



Beschädigung #8: 2.Radsatz: 2 Leichtmetallfelgen - verkratzt / verschürft - Wertminderung



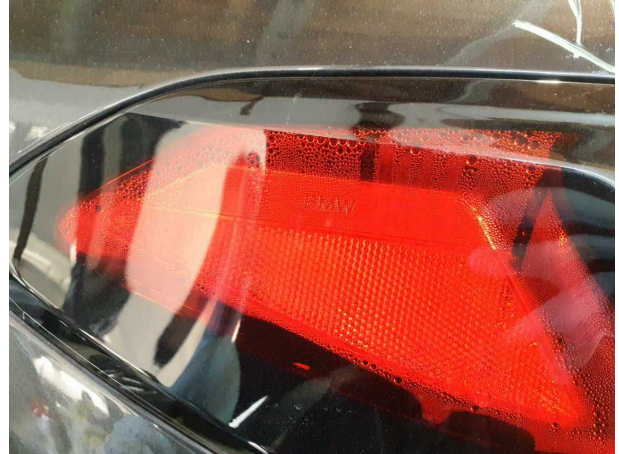
Beschädigung #8: 2.Radsatz: 2 Leichtmetallfelgen - verkratzt / verschürft - Wertminderung



Beschädigung #9: Heckleuchte: Heckleuchte (LED) links (Undicht) - erneuern



Beschädigung #9: Heckleuchte: Heckleuchte (LED) links (Undic...
- erneuern



Beschädigung #9: Heckleuchte: Heckleuchte (LED) links
(Undicht) - erneuern



Beschädigung #10: Stossfänger vorn: Stossfänger vorn -
verkratzt / verschürft - instandsetzen und lackieren



Beschädigung #10: Stossfänger vorn: Stossfänger vorn -
verkratzt / verschürft - instandsetzen und lackieren



Beschädigung #10: Stossfänger vorn: Stossfänger vorn -
verkratzt / verschürft - instandsetzen und lackieren



Beschädigung #10: Stossfänger vorn: Stossfänger vorn -
verkratzt / verschürft - instandsetzen und lackieren

TÜV SÜD Auto Plus GmbH
Gutenbergstr. 13
70771 Leinfelden-Echterdingen

Besichtigungsort
Allane Mobility Consulting
GmbH

69190 Walldorf

Besichtigungsdatum: 10.03.2025

Protokollnummer: 38775008

Anlieferungsdatum: 10.03.2025



Auto Plus



Beschädigung #10: Stossfänger vorn: Stossfänger vorn -
verkratzt / verschürft - instandsetzen und lackieren



Checkliste

Vorhanden	Name
<input type="checkbox"/>	ABE
<input type="checkbox"/>	Abschleppöse
<input type="checkbox"/>	Anhängekupplung abnehmbar
<input type="checkbox"/>	Antenne
<input type="checkbox"/>	Bordbuchmappe
<input type="checkbox"/>	Bordwerkzeug
<input type="checkbox"/>	Consumer Kabelkit
<input type="checkbox"/>	Fernbedienung Standheizung
<input type="checkbox"/>	Ladekabel
<input type="checkbox"/>	Laderaumabdeckung / Rollo
<input type="checkbox"/>	Leichtmetallfelgensatz komplett
<input type="checkbox"/>	Navigations Datenträger
<input type="checkbox"/>	Schlüssel Anhängerkupplung
<input type="checkbox"/>	Serviceheft
<input type="checkbox"/>	Tirefit Füllmittel
<input type="checkbox"/>	Tirefit komplett
<input type="checkbox"/>	Tirefit Kompressor
<input type="checkbox"/>	Windschott