

GKK Gutachten GmbH
 Theodorstr. 180, 40472 Düsseldorf

Allane SE
 Dr.-Carl-von-Linde-Str. 2
 82049 Pullach im Isartal

GKK Gutachten GmbH

Theodorstr. 180
 40472 Düsseldorf

Tel.: 0211 6878060
 www.gkk-gutachten.de
 Email: info@gkk-gutachten.de

Wertgutachten für Allane SE



Vorgang

Fahrzeughalter	Allane SE
Ihr Auftrag vom	19.02.2025 durch Allane SE
Besichtigungsort	66802 Überherrn, Langwies 101
Besichtigungsdatum	25.02.2025
Referenznummern	0030897395 - 0021612084

Fahrzeugdaten / Technische Daten

Kennzeichen	FR-CT 188	Fzg.-Ident.-Nummer	WBA7L110507N22119
Fabrikat	BMW	1. Zulassung	10.10.2023
Typ	M135i xDrive	Fahrzeugart	PKW
Getriebe / Gänge	Automatik / 8	Farbe	Alpinweiß - Uni
Laufleistung abgelesen	17.902 km	Sitzplätze	5
Achsen / angetrieben	2 / 2	Aufbau	Schräghecklimousine, 5 Tüer
Anzahl Besitzer	keine Angabe	nächste HU	keine Angabe
Motorart	Reihenmotor / Benzin	Hubraum / Nennleistung	1.998 ccm / 225 KW

Fahrzeugdaten wurden gemäß den Angaben am Besichtigungsort übernommen.

Montierte Räder:					
Position	Reifenart	Felgenart	Hersteller	Dimension	Profiltiefe
vorn links	Winterreifen	Leichtmetallrad	Goodyear	205/45 R18 90H M+S	6 mm
vorn rechts	Winterreifen	Leichtmetallrad	Goodyear	205/45 R18 90H M+S	6 mm
hinten rechts	Winterreifen	Leichtmetallrad	Goodyear	205/45 R18 90H M+S	7 mm
hinten links	Winterreifen	Leichtmetallrad	Goodyear	205/45 R18 90H M+S	7 mm
Reservebereifung: ohne					

Beiliegende Räder:					
Position	Reifenart	Felgenart	Hersteller	Dimension	Profiltiefe
Rad 1	Sommerreifen	Leichtmetallrad	Bridgestone	225/40 R18	5 mm
Rad 2	Sommerreifen	Leichtmetallrad	Bridgestone	225/40 R18	5 mm
Rad 3	Sommerreifen	Leichtmetallrad	Bridgestone	225/40 R18	5 mm
Rad 4	Sommerreifen	Leichtmetallrad	Bridgestone	225/40 R18	5 mm

Allgemeines / Zustand	
<input checked="" type="checkbox"/> Serviceheft vorhanden	
Erster Kundendienst noch nicht fällig.	

Legende : Ja Nein Nicht prüfbar

Vorschaden	Der Vorschaden wurde fach- und sachgerecht behoben	Feststellung
Keine festgestellt.		

Anmerkungen
<p>Unfallschaden: keine festgestellt</p> <p>Zum Besichtigungszeitpunkt lagen keine ZB Teil I, keine Unterlagen zur Fälligkeit von HU/AU, sowie keine Angaben zur Anzahl der Besitzer vor.</p> <p>Eine Unterbodenkontrolle wurde nicht durchgeführt. 2 Hauptschlüssel vorhanden.</p> <p>Das Überprüfen von evtl. überzogenen Wartungsintervallen konnte im Rahmen der Qualitätssicherung nicht erfolgen, somit wird die Möglichkeit von Folgekosten bzw. Folgeschäden nicht ausgeschlossen.</p> <p>Der montierte Winterradsatz ist nicht Bestandteil der Fahrzeugausstattung. Die Felgen hinten links und rechts, sowie vorn rechts sind beschädigt.</p>

Ausstattung

Sonderausstattung

- | | |
|---|--|
| ✓ Adaptive LED-Scheinwerfer | ✓ Adaptives Fahrwerk |
| ✓ Aktive Geschwindigkeitsregelung mit Stop&Go-Funktion | ✓ Alpinweiß Uni |
| ✓ Automatische Heckklappenbetätigung | ✓ Außenspiegelpaket |
| ✓ BMW Head-Up Display | ✓ Comfort Paket Professional |
| ✓ Driving Assistant | ✓ Durchladesystem |
| ✓ Fernlichtassistent | ✓ Harman Kardon Surround Sound System |
| ✓ Innen- und Außenspiegelpaket | ✓ Innenspiegel, automatisch abblendend |
| ✓ Innovationspaket | ✓ Kindersitzbefestigung ISOFIX |
| ✓ Komfortzugang | ✓ Lenkradheizung |
| ✓ Lordosenstütze für Fahrer und Beifahrer | ✓ M Performance Paket |
| ✓ M Sportbremse, rot hochglänzend | ✓ M Sportsitze für Fahrer und Beifahrer |
| ✓ Modellschriftzug - Entfall am Heck | ✓ Panorama-Glasdach |
| ✓ Parking Assistant | ✓ Premium Paket |
| ✓ Sitzheizung für Fahrer und Beifahrer | ✓ Sitzverstellung elektrisch, mit Memory |
| ✓ Sonnenschutzverglasung | ✓ Spiegelkappen schwarz hochglänzend |
| ✓ Stoff Sensatec Kombination Trigon Schwarz Akzent Blau | ✓ Telefonie mit Wireless Charging |
| ✓ Travel Paket | ✓ Zusatz Schriftzug außen - Entfall |

Zustand / Beschädigungen		
Front (Angaben ohne MwSt.)	Reparaturkosten	ÜDV
Frontscheibe mit Regensensor, Frontkamera und Head-up-Display, Steinschlag im Sichtfeld, ersetzen (Bild 19, Bild 20, Bild 21)	1009,66 €	1009,66 €
Seite links (Angaben ohne MwSt.)	Reparaturkosten	ÜDV
Tür vorne links Einstiegsleiste, verkratzt, Gebrauchsspur	0,00 €	0,00 €
Seite rechts (Angaben ohne MwSt.)	Reparaturkosten	ÜDV
Tür vorne rechts Einstiegsleiste, verkratzt, Gebrauchsspur	0,00 €	0,00 €
Reifen, Felgen, Radkappen (Angaben ohne MwSt.)	Reparaturkosten	ÜDV
LM-Rad 1 x beiliegend, verkratzt, Smartrepair (Bild 16, Bild 17, Bild 18)	150,00 €	150,00 €
LM-Rad 1 x beiliegend, beschädigt, Smartrepair (Bild 13, Bild 14, Bild 15)	150,00 €	150,00 €
Sonstiges (Angaben ohne MwSt.)	Reparaturkosten	ÜDV
HU (Hauptunters.) Verbrennerfzg. (Allane), kein gültiger Nachweis vorhanden, durchführen	130,00 €	130,00 €

Untersuchungsergebnis (bezogen auf den angegebenen Schadenkatalog und den Fahrzeugzustand zum Zeitpunkt der Besichtigung, Angaben ohne MwSt)	
Reparaturkosten	1.439,66 €
Überdurchschnittlicher Verschleiß (ÜDV)	1.439,66 €
Händlereinkaufspreis	26.250,00 €
Händlerverkaufspreis	29.750,00 €

Besichtigungsbedingungen

Bei der Besichtigung wurde eine äußere Inaugenscheinnahme am undemontierten Fahrzeug unter Berücksichtigung der vorgefundenen Besichtigungsbedingungen durchgeführt. Es werden keinerlei Eigenschaften von nicht geprüften oder nur eingeschränkt prüfbar Bereichen des Fahrzeugs zugesichert.

Überdurchschnittlicher Verschleiß

Die festgesetzten Beträge für den überdurchschnittlichen Verschleiß entsprechen nicht den Reparaturkosten für die aufgeführten Beschädigungen. Die Beträge stellen den Wert dar, um den sich der Fahrzeugwert aufgrund der Beschädigung bei der Veräußerung verringert. Berücksichtigt wurden nur überdurchschnittliche Beschädigungen.

Dieses Dokument enthält im Anhang die Fotodokumentation mit 22 Fotos.

Scheffczyk, Michael

 Der Sachverständige, 26.02.2025

Fotoanlage



Bild 1.



Bild 2.

Fotoanlage



Bild 3.



Bild 4.

Fotoanlage



Bild 5.



Bild 6.

Fotoanlage



Bild 7.



Bild 8.

Fotoanlage



Bild 9.



Bild 10.

Fotoanlage

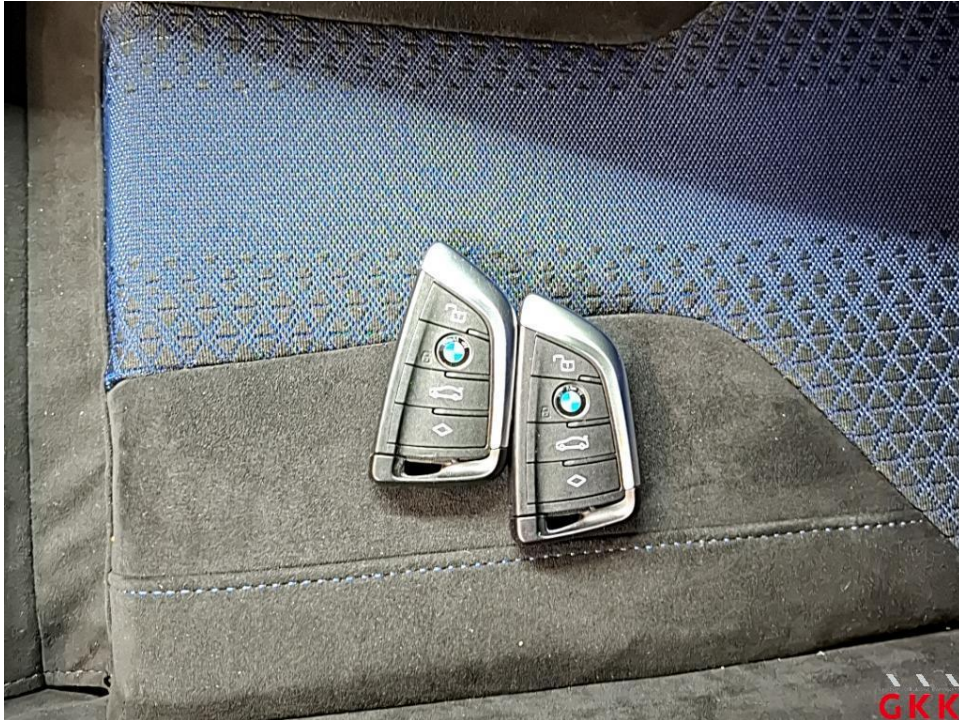


Bild 11.



Bild 12.

Fotoanlage



Bild 13. LM-Rad, 1 x beiliegend, beschädigt, Smartrepair



Bild 14. LM-Rad, 1 x beiliegend, beschädigt, Smartrepair

Fotoanlage

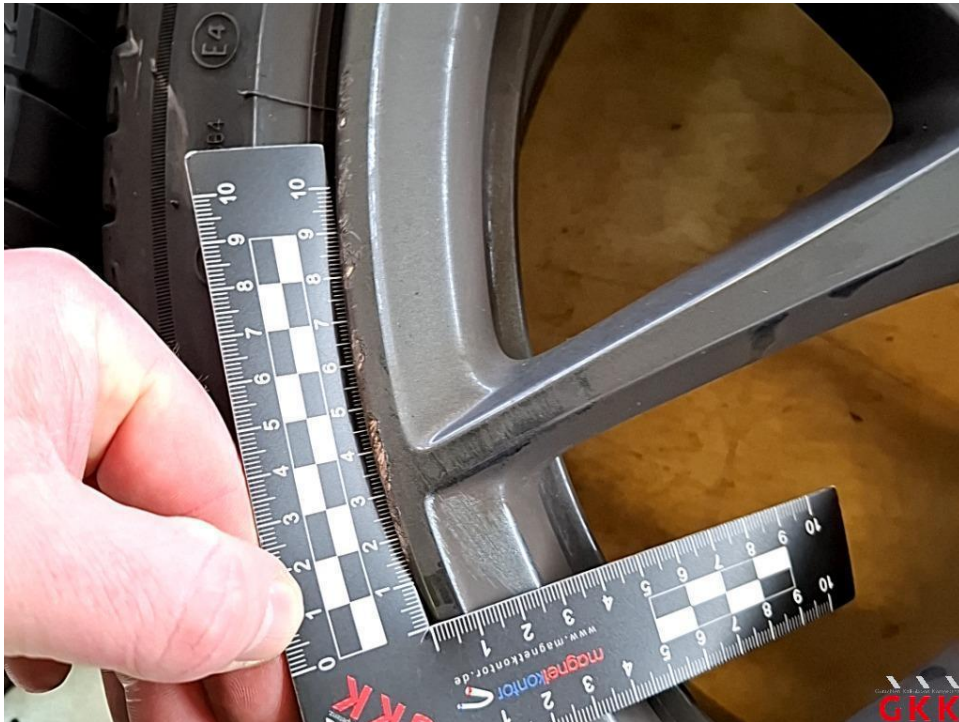


Bild 15. LM-Rad, 1 x beiliegend, beschädigt, Smartrepair



Bild 16. LM-Rad, 1 x beiliegend, verkratzt, Smartrepair

Fotoanlage



Bild 17. LM-Rad, 1 x beiliegend, verkratzt, Smartrepair



Bild 18. LM-Rad, 1 x beiliegend, verkratzt, Smartrepair

Fotoanlage



Bild 19. Frontscheibe, mit Regensensor, Frontkamera und Head-up-Display, Steinschlag im Sichtfeld, ersetzen

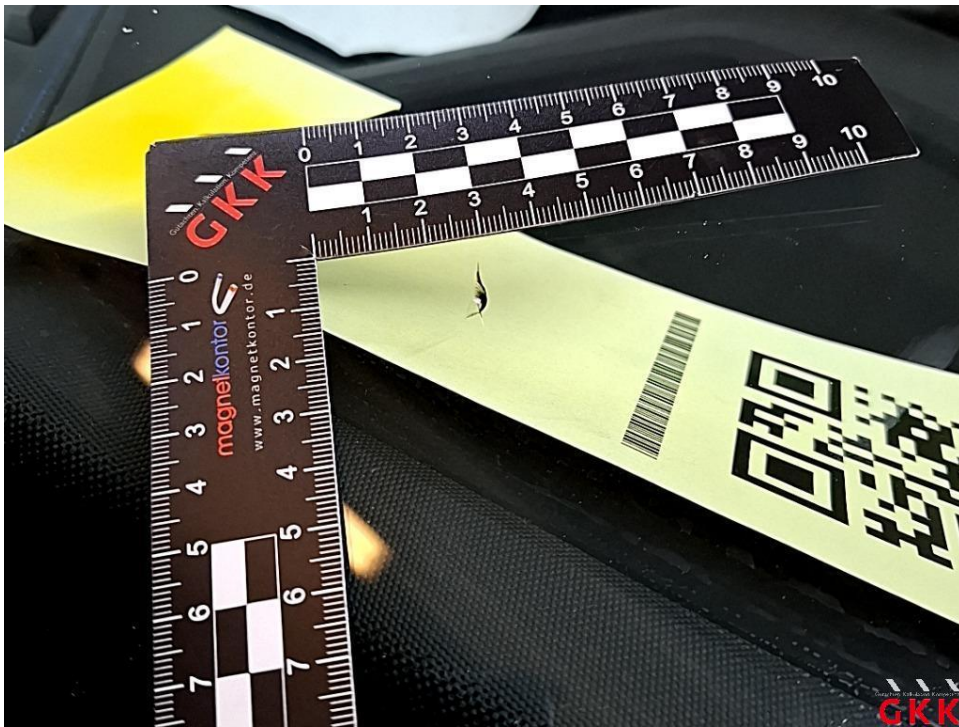


Bild 20. Frontscheibe, mit Regensensor, Frontkamera und Head-up-Display, Steinschlag im Sichtfeld, ersetzen

Fotoanlage

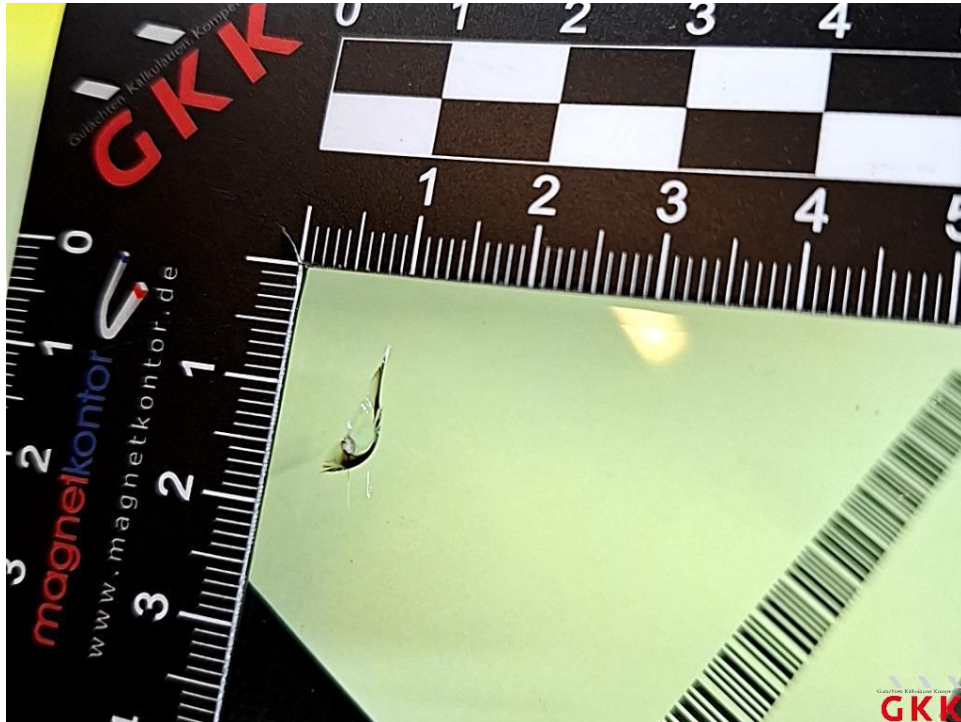


Bild 21. Frontscheibe, mit Regensensor, Frontkamera und Head-up-Display, Steinschlag im Sichtfeld, ersetzen



Bild 22.