



Bild 1 : Diagonal von vorne



Bild 2 : Diagonal von hinten



Bild 3 : Fahrzeuginnenraum durch die Beifahrertür



Bild 4 : Kombiinstrument (betriebsbereit) mit Km-Stand



Bild 5 : Schlüssel und ggfls. Serviceheft, Navi-CD



Bild 6 : Zusätzlicher Radsatz (Profil erkennbar)



Bild 7 : Ladekabel beim E-Fahrzeug



Bild 8 : Kühlmittelstand unter min.



Bild 9 : 4x LM-Felge verschrammt



Bild 10 : 4x LM-Felge verschrammt



Bild 11 : 4x LM-Felge verschrammt



Bild 12 : 4x LM-Felge verschrammt



Bild 13 : 4x LM-Felge verschrammt



Bild 14 : 4x LM-Felge verschrammt

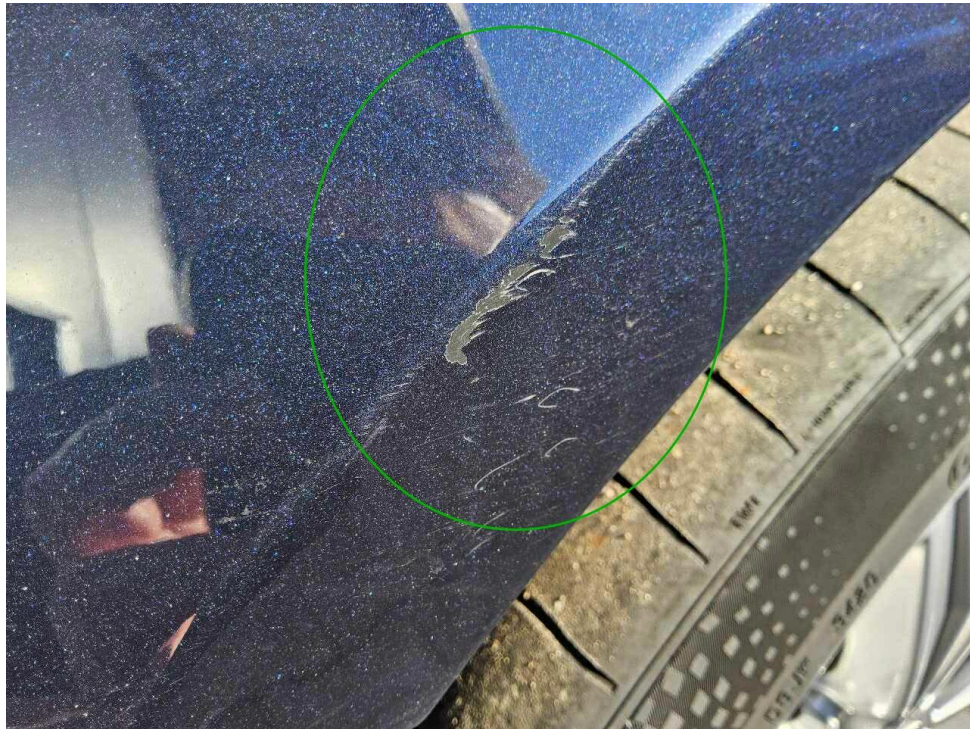


Bild 15 : Seitenwand vorne links verschrammt



Bild 16 : Stoßfänger vorne verschrammt und verformt





Bild 17 : Stoßfänger vorne verschrammt und verformt



Bild 18 : Stoßfänger vorne verschrammt und verformt

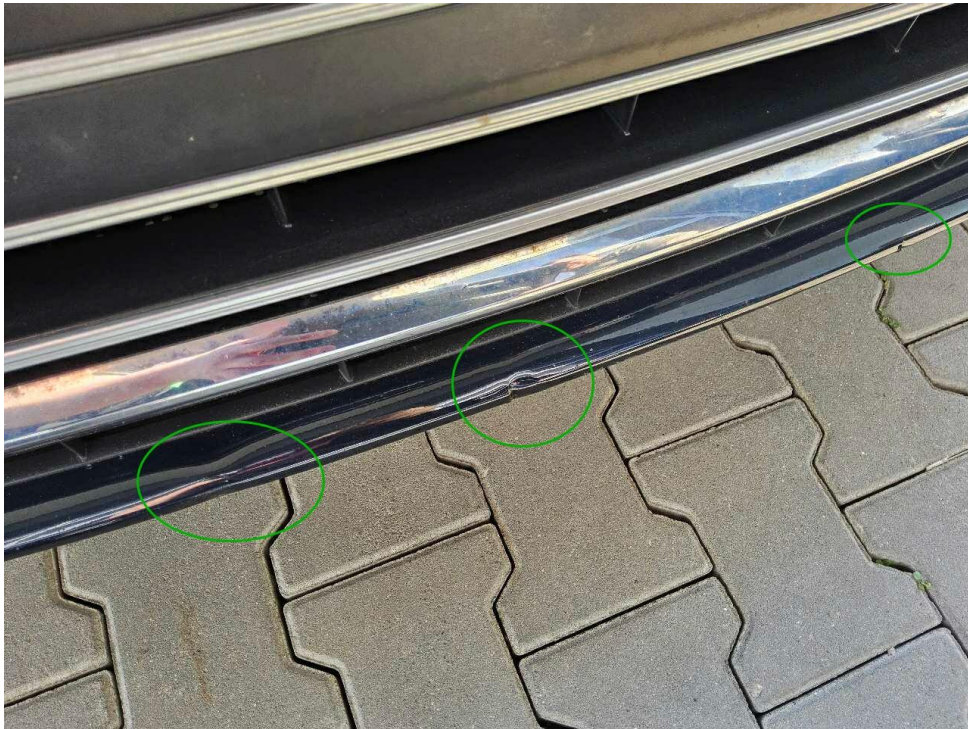


Bild 19 : Stoßfänger vorne verschrammt und verformt



Bild 20 : Stoßfänger vorne verschrammt und verformt



Bild 21 : Stoßfänger vorne verschrammt und verformt

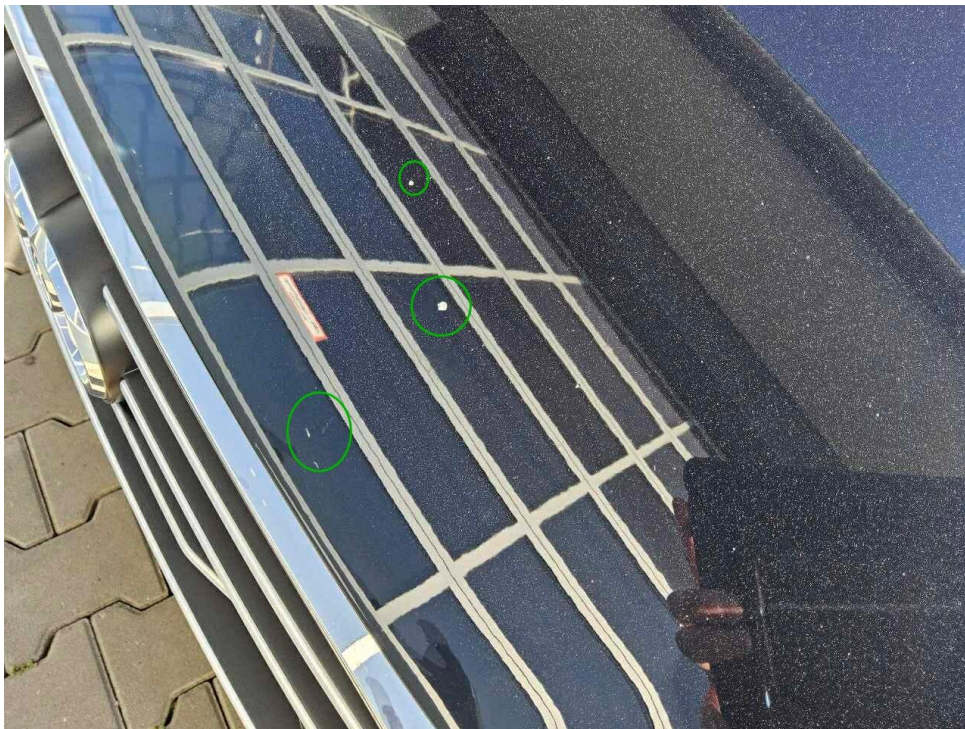


Bild 22 : Motorhaube mehrere Steinschläge



Bild 23 : Motorhaube mehrere Steinschläge



Bild 24 : Motorhaube mehrere Steinschläge



Bild 25 : Stoßfänger Zierleiste links verschrammt



Bild 26 : Dach verschmutzt (Umwelteinflüsse), polieren



Bild 27 : Außenschweller rechts verschrammt



Bild 28 : Stoßfänger hinten verschrammt



Bild 29 : Stoßfänger hinten verschrammt



Bild 30 : Stoßfänger hinten verschrammt



Bild 31 : Stoßfänger hinten verschrammt



Bild 32 : Heckklappe verschrammt



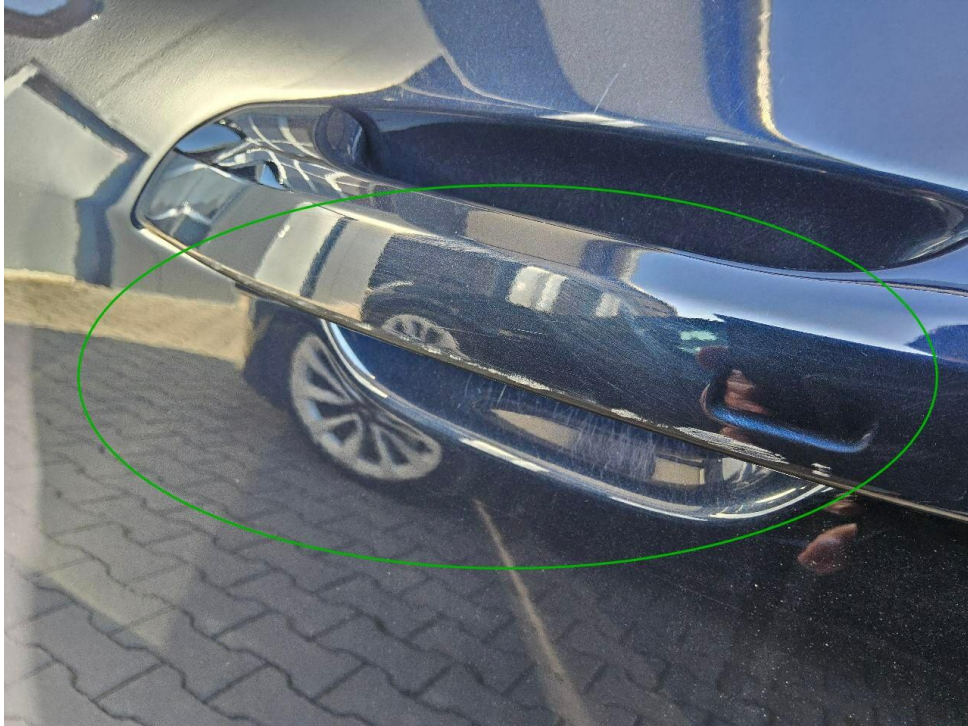


Bild 33 : Türgriff vorne links verschrammt



Bild 34 : Türkante hinten links verschrammt