



WBA11AH080CG56344

Informations concernant le véhicule

Opérateur		Conditions d'inspection	Suffisant
Immatriculation du véhicule		Kilométrage (Lu)	50 860 km
Constructeur	BMW	Maintenance suivante dans	30 000 km
Type/Modèle	530d	Certificat de contrôle technique (Rapport disponible)	02/2026
Numéro de châssis	WBA11AH080CG56344	Puissance / Cylindrée	210 kW / 2 993 ccm
Première immatriculation	22 févr. 2021	Garnissage/Couleur	/
Dernière maintenance	02/2025, 49 707 km	Peinture	
Type de carburant	Hybr.diesel/électr.	Boîte de vitesses	Automatique

Zustandsbericht

Facteurs de diminution de valeur

N°	Groupe de pièces	Description
1	Panneau latéral arrière droit	Accès - bosse(s) - Bon travail de réparation
2	2e Jeu de roues	1 Jante alliage - Eraflé - Diminution de valeur

Traces d'usure

N°	Groupe de pièces	Description
1	Carrosserie	Carrosserie (Steinschläge) - Rayure(s) - Pas de moins-value
2	Habitacle	Habitacle - Eraflure - Pas de moins-value
3	Vitrage	Pare-brise (Steinschläge) - Pas de moins-value

Pièces manquantes

Pièce manquante

Reprise de peinture constatée

N°	Lieu
	Aucun constatable

Monte principale

Essieu	Taille du pneu	Constructeur	Type de pneu	Profondeur du profil	Apte à la circulation	Homologation
1	245/45 R18 100V	Pirelli	Pneus été (avec runflat)	6mm - 6mm	OK	
2	245/45 R18 100V	Pirelli	Pneus été (avec runflat)	6mm - 6mm	OK	



Pneus supplémentaire

Essieu	Taille du pneu	Constructeur	Type de pneu	Profondeur du profil	Apte à la circulation	Homologation
1	245/45 R18 100Y	Pirelli	Pneus été	5mm - 5mm	OK	
2	245/45 R18 100Y	Pirelli	Pneus été	5mm - 5mm	OK	

Remplacement

Type	Taille du pneu	Constructeur	Type de pneu	Profondeur du profil	Date de fin de validité
Tirefit					01/2027

L'état d'usure ainsi que les éventuels dommages des pneumatiques ont été pris en compte dans la valeur.

Commentaires

Keine Gewähr auf Vollständigkeit und

Richtigkeit der angezeigten Ausstattung.

Techn. Änderungen vorbehalten

Das Fahrzeug weist dem Alter, der Laufleistung und dem

Einsatzzweck entsprechende Gebrauchsspuren auf.

elektr. Komponenten geprüft, i. O.

Lackwerte geprüft, i. O.

TÜV SÜD Auto Plus GmbH
Gutenbergstr. 13
70771 Leinfelden-Echterdingen

Lieu d'inspection
Allane Mobility Consulting
GmbH

69190 Walldorf

Date d'inspection: 10 mars 2025

Numéro de protocole: 38775813

Date de livraison: 10 mars 2025



Auto Plus

Informations concernant le véhicule

Constructeur	BMW	Conditions d'inspection	Suffisant
Type/Modèle	530d	Kilométrage (Lu)	50 860 km
Numéro de châssis	WBA11AH080CG56344	Première immatriculation	22 févr. 2021

Identification du véhicule:

Le numéro d'identification du véhicule (VIN) a été lu et la conformité des documents présentés a été vérifiée lors de l'inspection par le signataire.

Conditions d'inspection:

Les conditions d'observation étaient suffisantes pour évaluer le véhicule. L'examen a été réalisé en utilisant les conditions d'éclairage qui devaient être reproduites à l'aide du système photographique inclus dans le rapport.

Etat général:

Le véhicule présente des traces d'usure correspondant à son âge et son usage.

Images de présentation



Illustration 1: Incliné à l'avant



Illustration 2: Incliné à l'avant



Illustration 3: Incliné à l'arrière



Illustration 4: Incliné à l'arrière



Illustration 5: Habitacle



Illustration 6: Habitacle

69190 Walldorf



Illustration 7: Habitacle



Illustration 8: Habitacle



Illustration 9: Habitacle



Illustration 10: Divers



Illustration 11: Divers



Illustration 12: Divers



Illustration 13: Divers



Illustration 14: Divers



Illustration 15: Divers

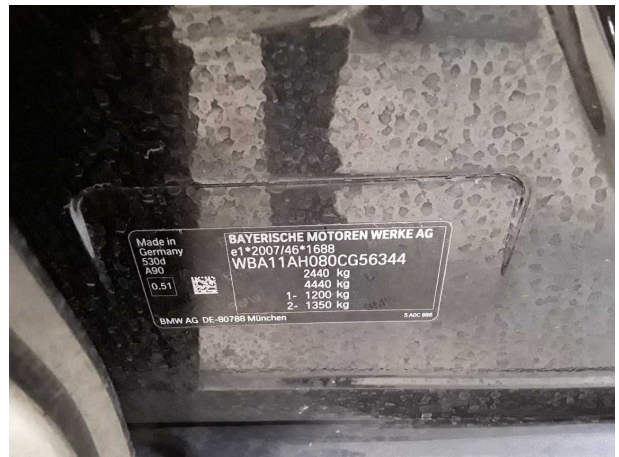


Illustration 16: Divers

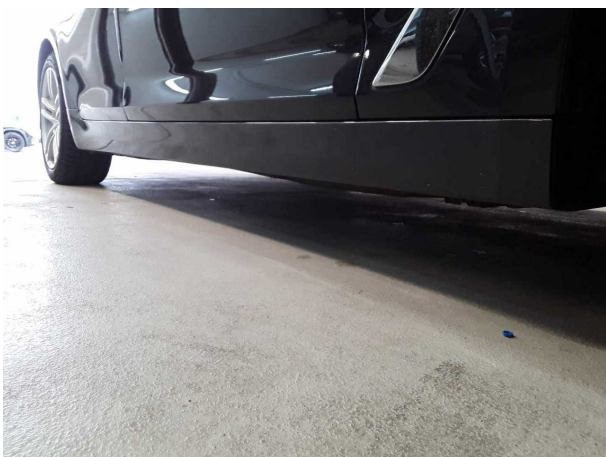


Illustration 17: Divers

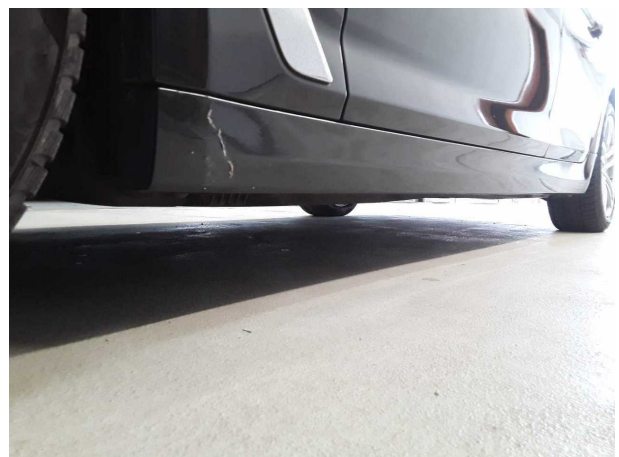


Illustration 18: Divers



Illustration 19: Divers

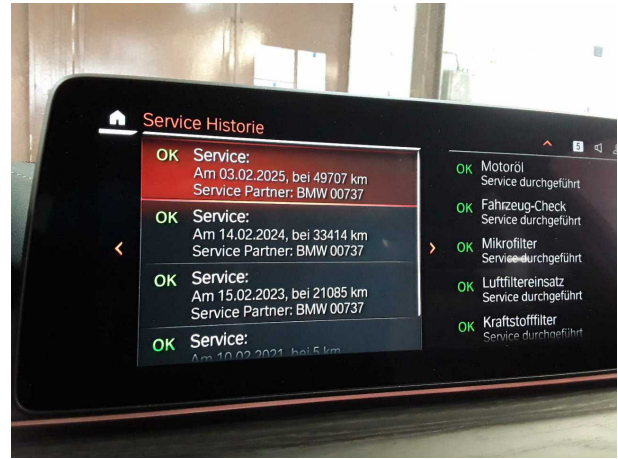


Illustration 20: Divers

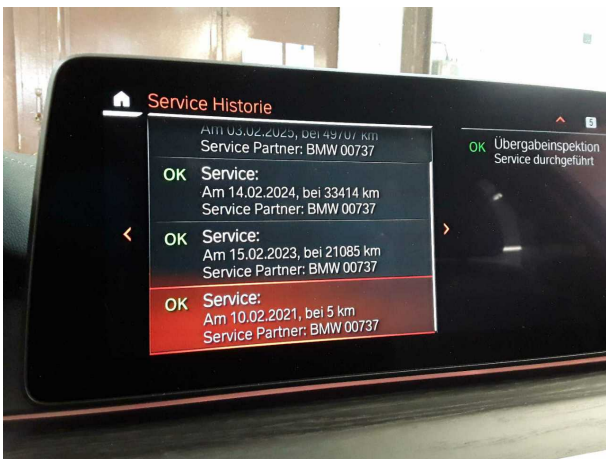


Illustration 21: Divers

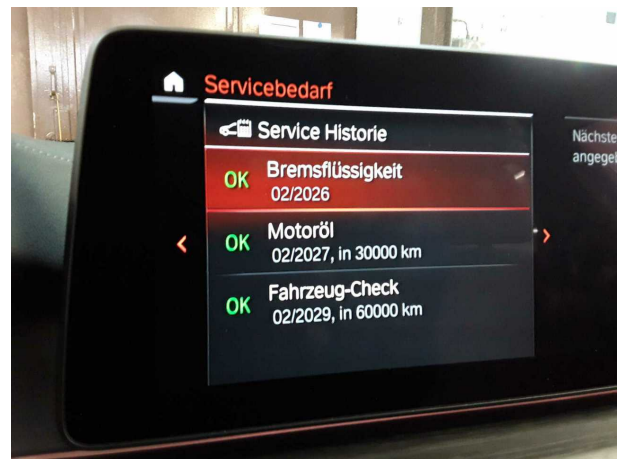


Illustration 22: Divers



Illustration 23: Divers

Photos de dommage



Domage #1: Panneau latéral arrière droit: Accès - bosse(s) - Bon travail de réparation



Domage #1: Panneau latéral arrière droit: Accès - bosse(s) - Bon travail de réparation



Domage #2: 2e Jeu de roues: 1 Jante alliage - Erafle - Diminuti... de valeur



Domage #2: 2e Jeu de roues: 1 Jante alliage - Erafle - Diminution de valeur