

**WBA71AA0905V47283**

## Informations concernant le véhicule

Opérateur		Conditions d'inspection	Suffisant
Immatriculation du véhicule		Kilométrage (Lu)	83 135 km
Constructeur	BMW	Maintenance suivante dans	2 Monat(e)
Type/Modèle	X1 sDrive20i	Certificat de contrôle technique (Lire sur ZBI)	06/2025
Numéro de châssis	WBA71AA0905V47283	Puissance / Cylindrée	131 kW / 1 998 ccm
Première immatriculation	9 juin 2022	Garnissage/Couleur	/
Dernière maintenance	05/2024, 64 354 km	Peinture	
Type de carburant	Essence	Boîte de vitesses	Automatique

## Zustandsbericht

### Facteurs de diminution de valeur

N°	Groupe de pièces	Description
1	Roue / Pneumatiques	Jante alliage avant droite - Erafilé - Pas de moins-value
2	Pare-chocs arrière	Pare-chocs arrière - Erafilé - Réparer et repeindre
3	Vitrage	Pare-brise (Rissbildung) - Dommage causé par des cailloux - Remplacer
4	Panneau latéral arrière gauche	Paroi latérale - Bosse, dommage peinture - Réparer et repeindre

### Traces d'usure

N°	Groupe de pièces	Description
1	Porte ArG	Porte - Dommage causé par des cailloux - Pas de moins-value
2	Porte AvD	Bordure de la porte - Erafilé - Pas de moins-value
3	Porte ArD	Bordure de la porte - Erafilé - Pas de moins-value
4	Carrosserie	Carrosserie (Steinschläge) - Rayure(s) - Pas de moins-value
5	Habitacle	Habitacle - Eraflure - Pas de moins-value

### Pièces manquantes

Pièce manquante

### Dommages pré-existants

N°	Dommage pré-existant
1	Avant, Indiqué par l'utilisateur / le client

### Reprise de peinture constatée

N°	Lieu
	Aucun constatable



## Monte principale

Essieu	Taille du pneu	Constructeur	Type de pneu	Profondeur du profil	Apte à la circulation	Homologation
1	205/60 R17 93H	Michelin	Pneus hiver	7mm - 7mm	OK	
2	205/60 R17 93H	Pirelli	Pneus hiver	7mm - 7mm	OK	

## Pneus supplémentaire

Essieu	Taille du pneu	Constructeur	Type de pneu	Profondeur du profil	Apte à la circulation	Homologation
1	225/55 R17 97Y	Pirelli	Pneus été	6mm - 6mm	OK	
2	225/55 R17 97Y	Dunlop	Pneus été	6mm - 6mm	OK	

L'état d'usure ainsi que les éventuels dommages des pneumatiques ont été pris en compte dans la valeur.

## Commentaires

Keine Gewähr auf Vollständigkeit und  
Richtigkeit der angezeigten Ausstattung.  
Techn. Änderungen vorbehalten  
Das Fahrzeug weist dem Alter, der Laufleistung und dem  
Einsatzzweck entsprechende Gebrauchsspuren auf.  
elektr. Komponenten geprüft, i. O.

Lackwerte geprüft, i. O.

**TÜV SÜD Auto Plus GmbH**  
Gutenbergstr. 13  
70771 Leinfelden-Echterdingen

**Lieu d'inspection**  
SAP SE  
Dietmar-Hopp-Allee 16  
69190 Walldorf

Date d'inspection: 18 mars 2025  
**Numéro de protocole: 38906586**  
Date de livraison: 18 mars 2025



Auto Plus

## Informations concernant le véhicule

<b>Constructeur</b>	BMW	<b>Conditions d'inspection</b>	Suffisant
<b>Type/Modèle</b>	X1 sDrive20i	<b>Kilométrage (Lu)</b>	83 135 km
<b>Numéro de châssis</b>	WBA71AA0905V47283	<b>Première immatriculation</b>	9 juin 2022

### Identification du véhicule:

Le numéro d'identification du véhicule (VIN) a été lu et la conformité des documents présentés a été vérifiée lors de l'inspection par le signataire.

### Conditions d'inspection:

Les conditions d'observation étaient suffisantes pour évaluer le véhicule. L'examen a été réalisé en utilisant les conditions d'éclairage qui devaient être reproduites à l'aide du système photographique inclus dans le rapport.

### Etat général:

Le véhicule présente des traces d'usure correspondant à son âge et son usage.

## Images de présentation



Illustration 1: Incliné à l'avant



Illustration 2: Incliné à l'avant



Illustration 3: Incliné à l'arrière



Illustration 4: Incliné à l'arrière



Illustration 5: Habitacle



Illustration 6: Habitacle



Illustration 7: Habitacle



Illustration 8: Habitacle



Illustration 9: Habitacle



Illustration 10: Divers



Illustration 11: Divers

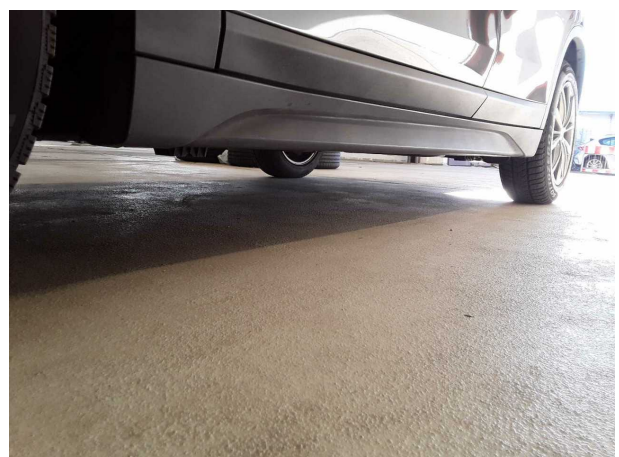


Illustration 12: Divers



Illustration 13: Divers



Illustration 14: Divers

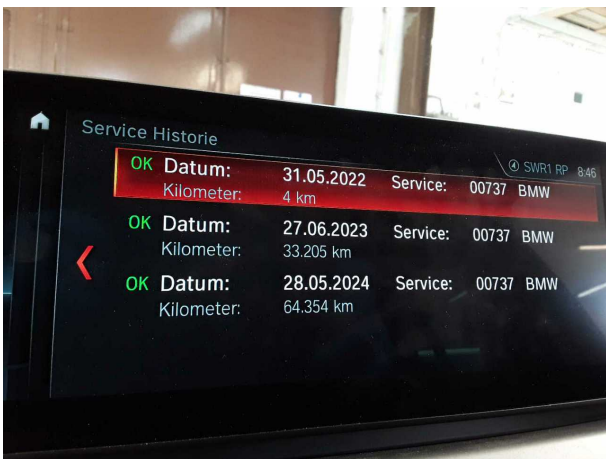


Illustration 15: Divers



Illustration 16: Divers



Illustration 17: Divers



Illustration 18: Divers

TÜV SÜD Auto Plus GmbH  
Gutenbergstr. 13  
70771 Leinfelden-Echterdingen

Lieu d'inspection  
SAP SE  
Dietmar-Hopp-Allee 16  
69190 Walldorf

Date d'inspection: 18 mars 2025  
Numéro de protocole: 38906586  
Date de livraison: 18 mars 2025



Auto Plus



Illustration 19: Divers



Illustration 20: Divers



Illustration 21: Divers



Illustration 22: Divers



Illustration 23: Divers

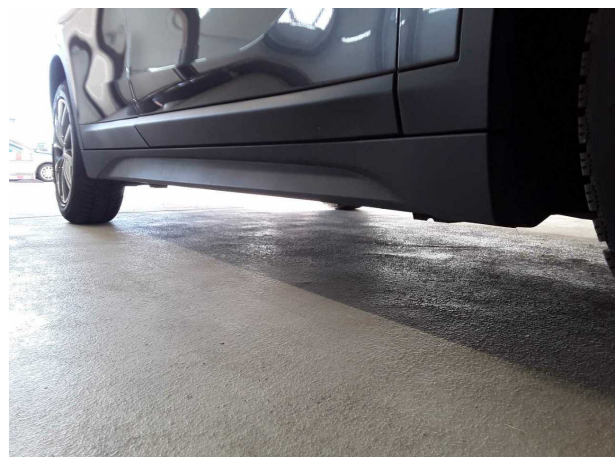


Illustration 24: Divers

**TÜV SÜD Auto Plus GmbH**  
Gutenbergstr. 13  
70771 Leinfelden-Echterdingen

**Lieu d'inspection**  
SAP SE  
Dietmar-Hopp-Allee 16  
69190 Walldorf

Date d'inspection: 18 mars 2025  
**Numéro de protocole: 38906586**  
Date de livraison: 18 mars 2025



Auto Plus



**Illustration 25:** Divers



**Illustration 26:** Divers



## Photos de dommage



**Dommage #1:** Roue / Pneumatiques: Jante alliage avant droite - Eraflé - Pas de moins-value



**Dommage #1:** Roue / Pneumatiques: Jante alliage avant droi... - Eraflé - Pas de moins-value



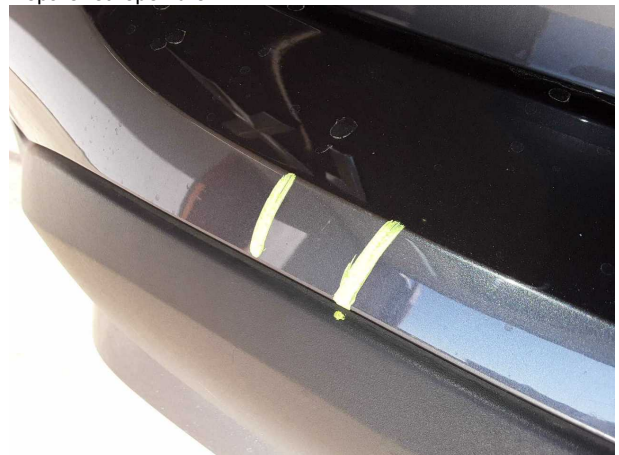
**Dommage #2:** Pare-chocs arrière: Pare-chocs arrière - Eraflé - Réparer et repeindre



**Dommage #2:** Pare-chocs arrière: Pare-chocs arrière - Eraflé - Réparer et repeindre



**Dommage #2:** Pare-chocs arrière: Pare-chocs arrière - Eraflé - Réparer et repeindre



**Dommage #2:** Pare-chocs arrière: Pare-chocs arrière - Eraflé - Réparer et repeindre



**Domage #3:** Vitrage: Pare-brise (Rissbildung) - Dommage causé par des cailloux - Remplacer



**Domage #3:** Vitrage: Pare-brise (Rissbildung) - Dommage causé par des cailloux - Remplacer



**Domage #4:** Panneau latéral arrière gauche: Paroi latérale - Bosse, dommage peinture - Réparer et repeindre



**Domage #4:** Panneau latéral arrière gauche: Paroi latérale - Bosse, dommage peinture - Réparer et repeindre



**Domage #4:** Panneau latéral arrière gauche: Paroi latérale - Bosse, dommage peinture - Réparer et repeindre