



WBA5P510X0FK85216

Informations concernant le véhicule

Opérateur		Conditions d'inspection	Conditionnel : lumière/humidité/saleté
Immatriculation du véhicule		Kilométrage (Lu)	79 115 km
Constructeur	BMW	Maintenance suivante dans	16 000 km
Type/Modèle	330e	Certificat de contrôle technique (Rapport disponible)	02/2026
Numéro de châssis	WBA5P510X0FK85216	Puissance / Cylindrée	135 kW / 1 998 ccm
Première immatriculation	1 févr. 2021	Garnissage/Couleur	/
Dernière maintenance	05/2024, 64 725 km	Peinture	
Type de carburant	Hybr.B/E ext.	Boîte de vitesses	Automatique

Zustandsbericht

Facteurs de diminution de valeur

N°	Groupe de pièces	Description
1	Seuil gauche	Accès - Rayure(s) - Réparation intelligente
2	Panneau latéral arrière droit	Accès - Eraflé - Réparation intelligente
3	Garde-boue gauche	Garde-boue gauche - Eraflé - Réparer et repeindre

Traces d'usure

N°	Groupe de pièces	Description
1	Habitacle	Habitacle - Eraflure - Pas de moins-value
2	Carrosserie	Carrosserie (Steinschläge) - Rayure(s) - Pas de moins-value
3	Vitrage	Pare-brise - Dommage causé par des cailloux - Pas de moins-value

Pièces manquantes

Pièce manquante

Reprise de peinture constatée

N°	Lieu
1	Garde-boue droit

Monte principale

Essieu	Taille du pneu	Constructeur	Type de pneu	Profondeur du profil	Apte à la circulation	Homologation
1	225/50 R17 98H	Pirelli	Pneus hiver	5mm - 5mm	OK	
2	225/50 R17 98H	Pirelli	Pneus hiver	4mm - 4mm	OK	



Pneus supplémentaire

Essieu	Taille du pneu	Constructeur	Type de pneu	Profondeur du profil	Apte à la circulation	Homologation
1	225/50 R17 98Y	Hankook	Pneus été	6mm - 6mm	OK	
2	225/50 R17 98Y	Hankook	Pneus été	5mm - 5mm	OK	

L'état d'usure ainsi que les éventuels dommages des pneumatiques ont été pris en compte dans la valeur.

Commentaires

Keine Gewähr auf Vollständigkeit und Richtigkeit der angezeigten Ausstattung.
Techn. Änderungen vorbehalten
Das Fahrzeug weist dem Alter, der Laufleistung und dem Einsatzzweck entsprechende Gebrauchsspuren auf.
elektr. Komponenten geprüft, i. O.

Lackwerte geprüft, n. i. O.

Fahrzeug war zum Zeitpunkt der Besichtigung verschmutzt, weitere Beschädigungen können nicht ausgeschlossen werden

TÜV SÜD Auto Plus GmbH
Gutenbergstr. 13
70771 Leinfelden-Echterdingen

Lieu d'inspection
Allane Mobility Consulting
GmbH

69190 Walldorf

Date d'inspection: 14 mars 2025

Numéro de protocole: 38849599

Date de livraison: 14 mars 2025



Auto Plus

Informations concernant le véhicule

Constructeur	BMW	Conditions d'inspection	Conditionnel : lumière/humidité/saleté
Type/Modèle	330e	Kilométrage (Lu)	79 115 km
Numéro de châssis	WBA5P510X0FK85216	Première immatriculation	1 févr. 2021

Identification du véhicule:

Le numéro d'identification du véhicule (VIN) a été lu et la conformité des documents présentés a été vérifiée lors de l'inspection par le signataire.

Conditions d'inspection:

Une inspection visuelle correcte de la peinture et de la carrosserie n'a été possible que dans une mesure limitée en raison d'un éclairage/humidité ou de saleté insuffisant. Au moment de l'inspection, une évaluation adéquate de l'état n'a pas pu être assurée. Les experts recommandent donc une inspection plus approfondie pour réduire le risque pronostique.

Etat général:

Le véhicule présente des traces d'usure correspondant à son âge et son usage.

Images de présentation



Illustration 1: Incliné à l'avant



Illustration 2: Incliné à l'avant

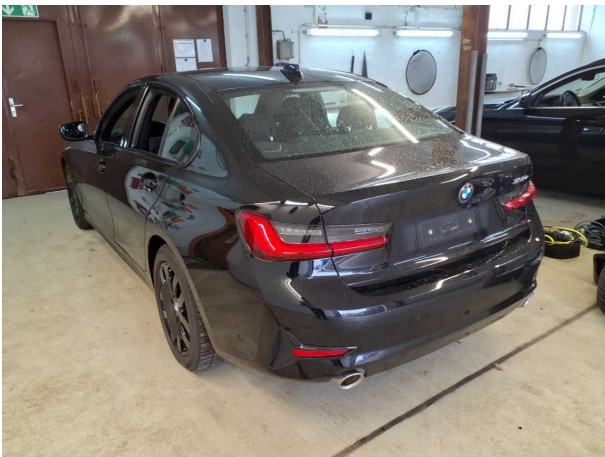


Illustration 3: Incliné à l'arrière



Illustration 4: Incliné à l'arrière



Illustration 5: Habitacle



Illustration 6: Habitacle

69190 Walldorf



Illustration 7: Habitacle



Illustration 8: Habitacle



Illustration 9: Habitacle



Illustration 10: Divers

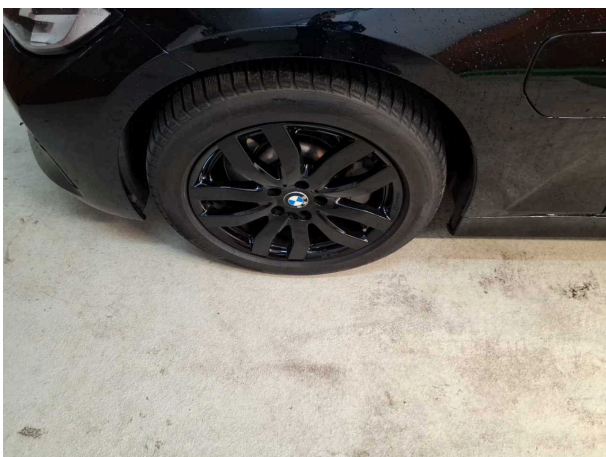


Illustration 11: Divers

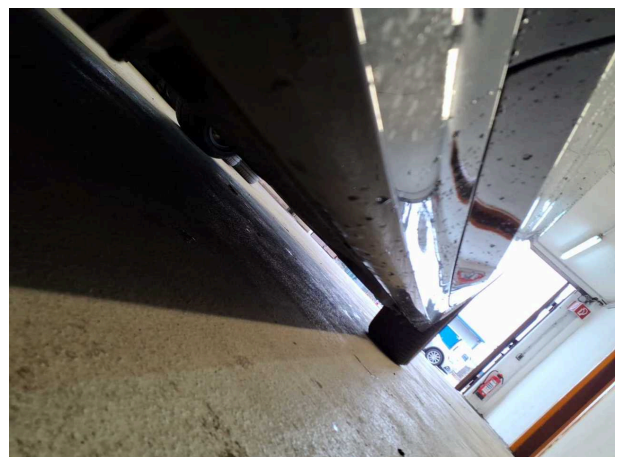


Illustration 12: Divers



Illustration 13: Divers



Illustration 14: Divers



Illustration 15: Divers

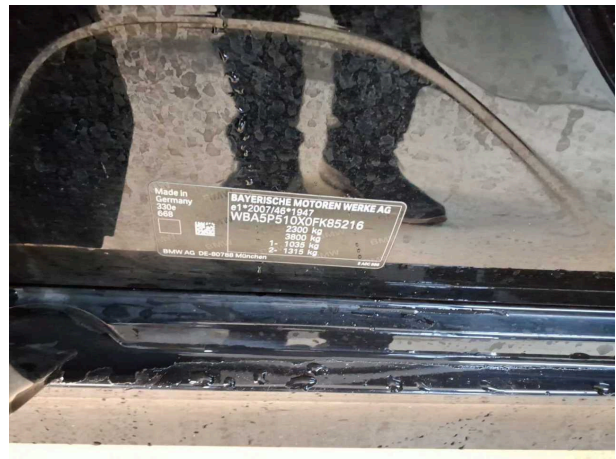


Illustration 16: Divers

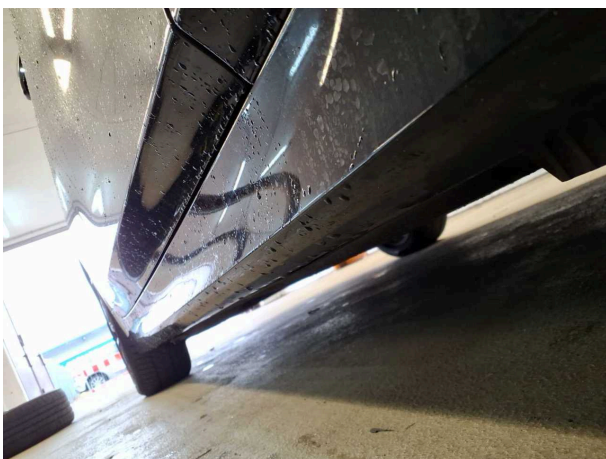


Illustration 17: Divers

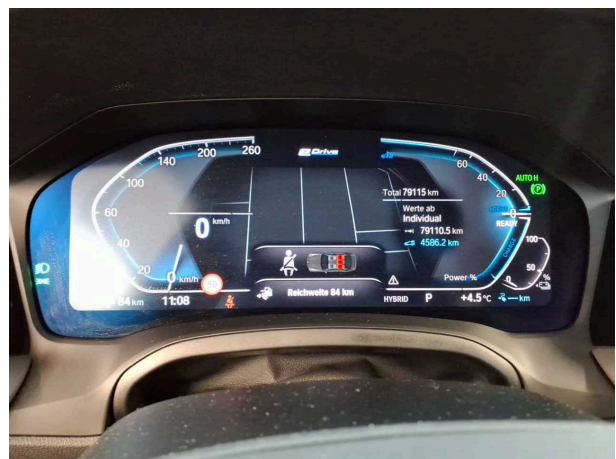


Illustration 18: Divers

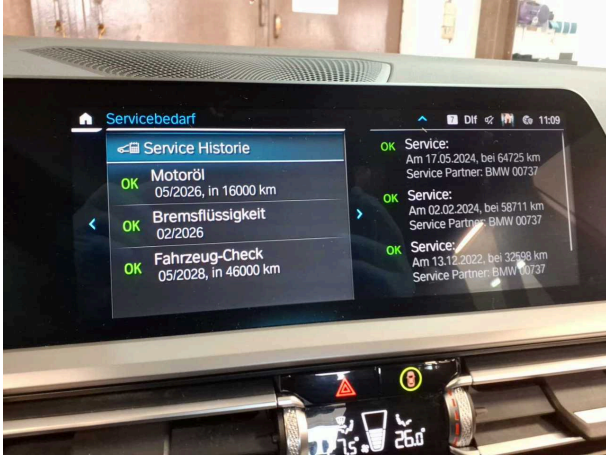


Illustration 19: Divers

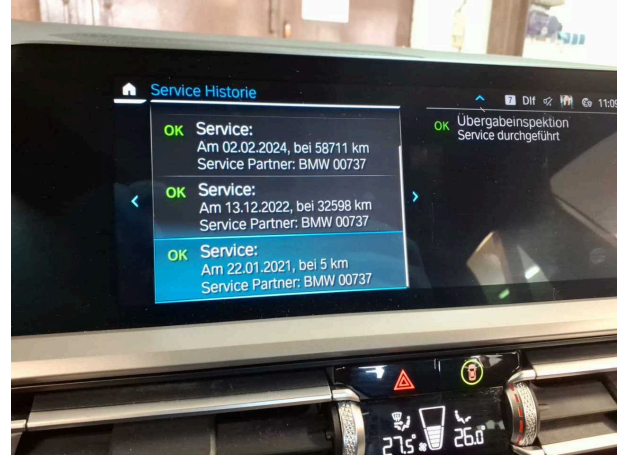


Illustration 20: Divers

Photos de dommage



Dommage #1: Seuil gauche: Accès - Rayure(s) - Réparation intelligente



Dommage #1: Seuil gauche: Accès - Rayure(s) - Réparation intelligente



Dommage #2: Panneau latéral arrière droit: Accès - Eraflé - Réparation intelligente



Dommage #2: Panneau latéral arrière droit: Accès - Eraflé - Réparation intelligente



Dommage #3: Garde-boue gauche: Garde-boue gauche - Eraflé - Réparer et repeindre



Dommage #3: Garde-boue gauche: Garde-boue gauche - Eraflé - Réparer et repeindre