



WBY41AW040FR75740

Informations concernant le véhicule

Opérateur		Conditions d'inspection	Conditionnel : lumière/humidité/saleté
Immatriculation du véhicule		Kilométrage (Lu)	37 835 km
Constructeur	BMW	Maintenance suivante dans	6 Monat(e)
Type/Modèle	i4 eDrive35	Certificat de contrôle technique (Lire sur ZBI)	10/2026
Numéro de châssis	WBY41AW040FR75740	Puissance / Cylindrée	80 kW
Première immatriculation	5 oct. 2023	Garnissage/Couleur	/
Dernière maintenance		Peinture	
Type de carburant	Electrique	Boîte de vitesses	Automatique

Zustandsbericht

Facteurs de diminution de valeur

N°	Groupe de pièces	Description
1	Roue / Pneumatiques	Jante alliage avant gauche - Eraflé - Pas de moins-value
2	Roue / Pneumatiques	Jante alliage arrière gauche - Eraflé - Pas de moins-value
3	Panneau latéral arrière droit	Paroi latérale - Bosse, dommage peinture - Réparation intelligente
4	Pare-chocs avant	Pare-chocs avant - Déformé - Remplacer

Traces d'usure

N°	Groupe de pièces	Description
1	Habitacle	Habitacle - Eraflure - Pas de moins-value
2	Carrosserie	Carrosserie (Steinschläge) - Rayure(s) - Pas de moins-value
3	Vitrage	Pare-brise - Dommage causé par des cailloux - Pas de moins-value

Pièces manquantes

Pièce manquante

Reprise de peinture constatée

N°	Lieu
	Aucun constatable



Monte principale

Essieu	Taille du pneu	Constructeur	Type de pneu	Profondeur du profil	Apte à la circulation	Homologation
1	245/45 R18 100V	Goodyear	Pneus hiver	6mm - 6mm	OK	
2	245/45 R18 100V	Goodyear	Pneus hiver	5mm - 5mm	OK	

Pneus supplémentaire

Essieu	Taille du pneu	Constructeur	Type de pneu	Profondeur du profil	Apte à la circulation	Homologation
1	245/45 R18 100Y	Hankook	Pneus été	5mm - 5mm	OK	
2	255/45 R18 103Y	Hankook	Pneus été	4mm - 4mm	OK	

L'état d'usure ainsi que les éventuels dommages des pneumatiques ont été pris en compte dans la valeur.

Commentaires

Keine Gewähr auf Vollständigkeit und

Richtigkeit der angezeigten Ausstattung.

Techn. Änderungen vorbehalten

Das Fahrzeug weist dem Alter, der Laufleistung und dem

Einsatzzweck entsprechende Gebrauchsspuren auf.

elektr. Komponenten geprüft, i. O.

Lackwerte geprüft, i. O.

Fahrzeug war zum Zeitpunkt der Besichtigung taunass, weitere Beschädigungen können nicht ausgeschlossen werden

TÜV SÜD Auto Plus GmbH
Gutenbergstr. 13
70771 Leinfelden-Echterdingen

Lieu d'inspection
Allane Mobility Consulting
GmbH

69190 Walldorf

Date d'inspection: 13 mars 2025

Numéro de protocole: 38837588

Date de livraison: 13 mars 2025



Auto Plus

Informations concernant le véhicule

Constructeur	BMW	Conditions d'inspection	Conditionnel : lumière/humidité/saleté
Type/Modèle	i4 eDrive35	Kilométrage (Lu)	37 835 km
Numéro de châssis	WBY41AW040FR75740	Première immatriculation	5 oct. 2023

Identification du véhicule:

Le numéro d'identification du véhicule (VIN) a été lu et la conformité des documents présentés a été vérifiée lors de l'inspection par le signataire.

Conditions d'inspection:

Une inspection visuelle correcte de la peinture et de la carrosserie n'a été possible que dans une mesure limitée en raison d'un éclairage/humidité ou de saleté insuffisant. Au moment de l'inspection, une évaluation adéquate de l'état n'a pas pu être assurée. Les experts recommandent donc une inspection plus approfondie pour réduire le risque pronostique.

Etat général:

Le véhicule présente des traces d'usure correspondant à son âge et son usage.

Images de présentation



Illustration 1: Incliné à l'avant



Illustration 2: Incliné à l'avant

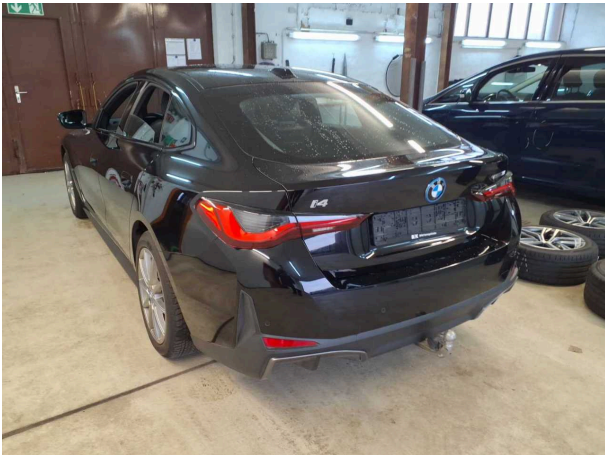


Illustration 3: Incliné à l'arrière



Illustration 4: Incliné à l'arrière



Illustration 5: Habitacle



Illustration 6: Habitacle



Illustration 7: Habitacle



Illustration 8: Habitacle



Illustration 9: Habitacle

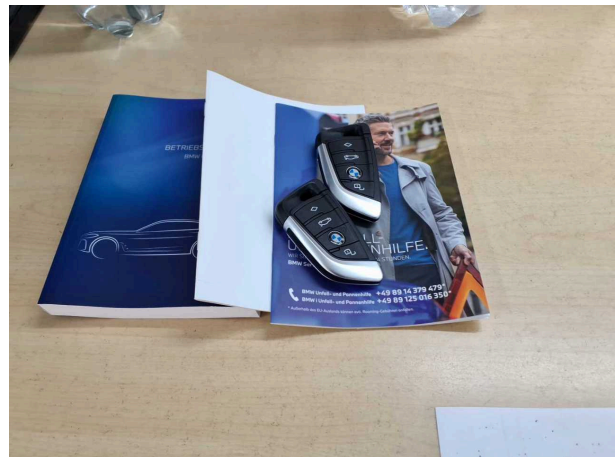


Illustration 10: Divers



Illustration 11: Divers



Illustration 12: Divers



Illustration 13: Divers



Illustration 14: Divers



Illustration 15: Divers

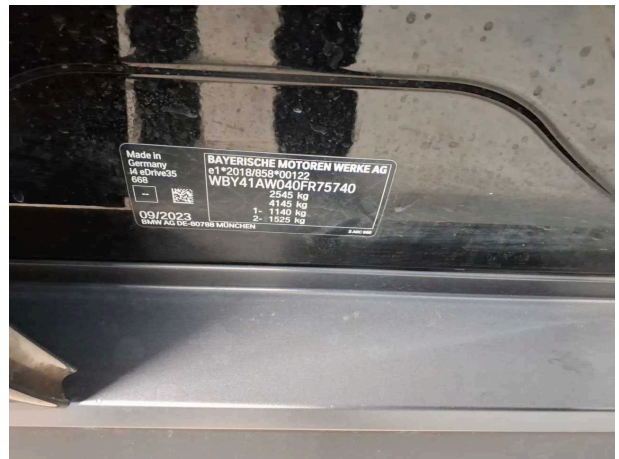


Illustration 16: Divers

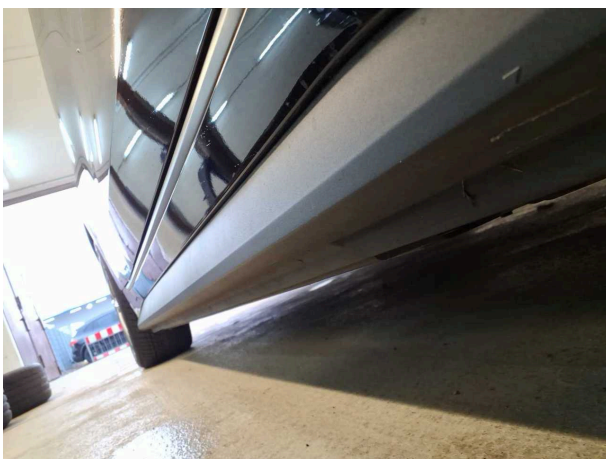


Illustration 17: Divers



Illustration 18: Divers

TÜV SÜD Auto Plus GmbH
Gutenbergstr. 13
70771 Leinfelden-Echterdingen

Lieu d'inspection
Allane Mobility Consulting
GmbH

69190 Walldorf

Date d'inspection: 13 mars 2025
Numéro de protocole: 38837588
Date de livraison: 13 mars 2025



Auto Plus



Illustration 19: Divers

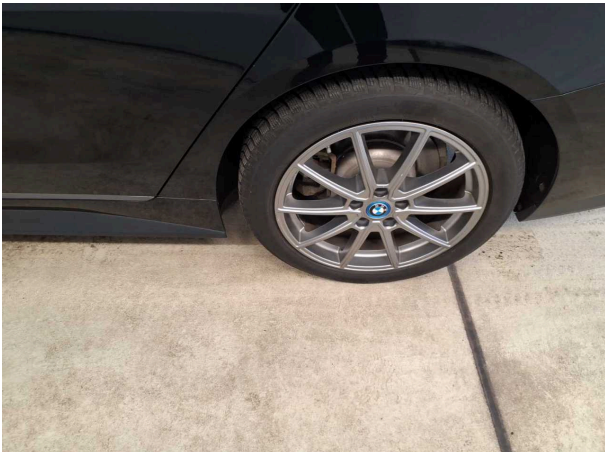
Photos de dommage



Domage #1: Roue / Pneumatiques: Jante alliage avant gauche - Erafé - Pas de moins-value



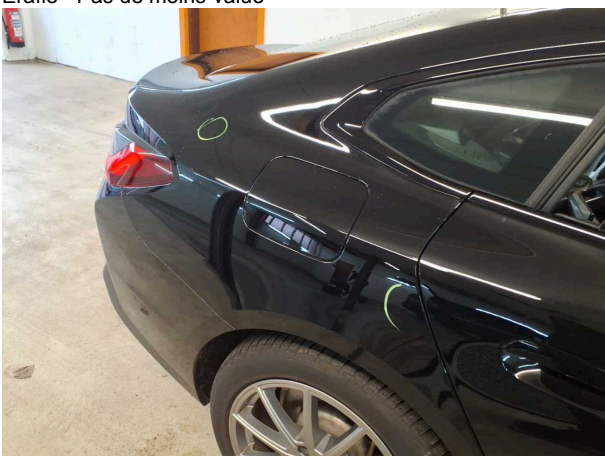
Domage #1: Roue / Pneumatiques: Jante alliage avant gauche - Erafé - Pas de moins-value



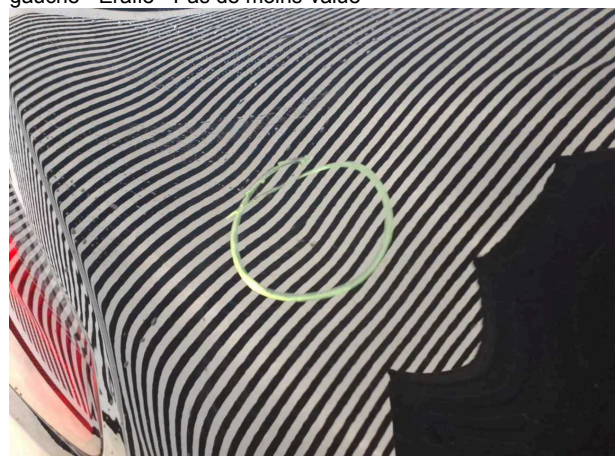
Domage #2: Roue / Pneumatiques: Jante alliage arrière gauche - Erafé - Pas de moins-value



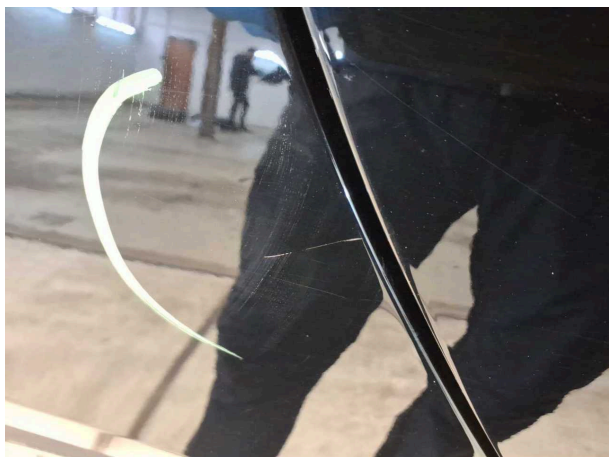
Domage #2: Roue / Pneumatiques: Jante alliage arrière gauche - Erafé - Pas de moins-value



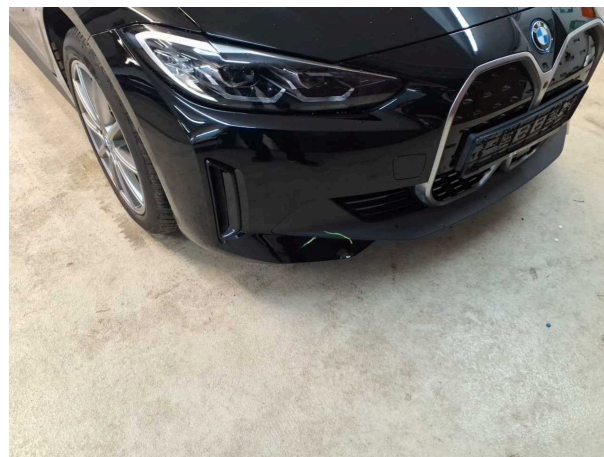
Domage #3: Panneau latéral arrière droit: Paroi latérale - Bosse, dommage peinture - Réparation intelligente



Domage #3: Panneau latéral arrière droit: Paroi latérale - Bosse, dommage peinture - Réparation intelligente



Domage #3: Panneau latéral arrière droit: Paroi latérale - Bosse, dommage peinture - Réparation intelligente



Domage #4: Pare-chocs avant: Pare-chocs avant - Déform... Remplacer



Domage #4: Pare-chocs avant: Pare-chocs avant - Déformé - Remplacer