



PROTOKOLLNUMMER: 38426046

Bei Rückfragen bitte Protokollnummer und Datum angeben



Auto Plus

Datum: 17.02.2025

# Gutachten

<b>Betreff</b>	Wertgutachten
<b>Auftrag durch</b>	Allane SE Zugspitzstraße 1 82049 Pullach
<b>Besichtigungsdatum / Ort</b>	14.02.2025 / UGS Sachverständige GmbH Bahnstraße 3 66121 Saarbrücken
<b>Vertragsnummer</b>	31299083
<b>Auftrags-Nummer / Referenz</b>	MW2203315
<b>Fahrzeug-Identnummer</b>	WBY41AW080FR96039



PROTOKOLLNUMMER: 38426046



Auto Plus

Bei Rückfragen bitte Protokollnummer und Datum angeben

Datum: 17.02.2025

# Gutachten

<b>Betreff</b>	Wertgutachten
<b>Auftrag durch</b>	Allane SE Zugspitzstraße 1 82049 Pullach
<b>Besichtigungsdatum / Ort</b>	14.02.2025 / UGS Sachverständige GmbH Bahnstraße 3 66121 Saarbrücken
<b>Besichtigung durch</b>	Carsten Quint
<b>Vertragsnummer</b>	31299083
<b>Auftrags-Nummer / Referenz</b>	MW2203315
<b>Fahrzeugart</b>	PKW Coupe
<b>Hersteller</b>	BMW
<b>Modell / Verkaufsbezeichnung</b>	i4 eDrive35
<b>Schlüssel-Nummern HSN / TSN</b>	0005 DJB 00019
<b>Fahrzeug-Identnummer</b>	WBY41AW080FR96039
<b>Anzahl Besitzer</b>	unbekannt
<b>Erstzulassung / Letzte Zulassung</b>	16.11.2023 / 16.11.2023
<b>Nächste HU</b>	11/2026
<b>Fahrzeug Dokumente</b>	Zum Zeitpunkt der Besichtigung lag die Zulassungsbescheinigung Teil 1 (Schein) vor, die Zulassungsbescheinigung Teil 2 (Brief) lag nicht vor. ZB Teil 1 (Schein) nicht entgegen genommen
<b>Fahrzeug Kennzeichen</b>	Kennzeichen nicht entgegen genommen
<b>Laufleistung</b>	27.498 km / abgelesen
<b>Farbe / Farbcode</b>	Schwarz Metallic
<b>Antriebsart</b>	Heckantrieb
<b>Kraftstoffart</b>	Elektro
<b>Zylinder / Schadstoffklasse</b>	0 / 2017/1151;WLTP;reine Elektrofahrzeug



PROTOKOLLNUMMER: 38426046



Auto Plus

Bei Rückfragen bitte Protokollnummer und Datum angeben

Datum: 17.02.2025

<b>zul. Gesamtgewicht (kg)</b>	2.545
<b>Maße (L/B/H)</b>	4783 x 1852 x 1448
<b>Anzahl Türen / Anzahl Sitze</b>	5 / 5
<b>Getriebe</b>	Direktantrieb
<b>Anzahl Gänge</b>	1
<b>Polster / Farbe</b>	Alcantara/Leder / Schwarz-Anthrazit
<b>Anzahl Schlüssel</b>	2 von 2 Schlüsseln vorhanden
<b>Reimport</b>	Nein
<b>Wartungsheft / Wartungsnachweis</b>	digitaler Nachweis / vollständig
<b>Restlauf bis Service</b>	3.000 km
<b>Probefahrt</b>	nicht durchgeführt
<b>Fahrbereitschaft</b>	fahrbereit
<b>Vorschaden</b>	Keine Feststellbar
<b>Nachlackierung</b>	Keine Feststellbar

**Bereifung / Felge**

Achse / Größe	Hersteller	Bereifung	Profil [mm]
#1 245/40 R19 98Y	Michelin	Sommerreifen auf Leichtmetall	4 / 4
#2 255/40 R19 98Y	Michelin	Sommerreifen auf Leichtmetall	4 / 4

**Ersatzrad**

Tirefit vorhanden

**Zulässigkeit Räder** Alle Achsen zulässig.**Verkehrssicherheit Räder** Verkehrssicher

Der Verschleißzustand sowie evtl. Schäden an der Bereifung sind wertmäßig berücksichtigt.

**Wertmindernde Faktoren**

Nr.	Bauteilgruppe	Beschreibung
1	Tür vorn rechts	Tür - Delle(n) - Smart Repair

**Gebrauchsspuren**

Nr.	Bauteilgruppe	Beschreibung
1	Motorhaube	Motorhaube - Steinschlag - kein Abzug



PROTOKOLLNUMMER: 38426046

Bei Rückfragen bitte Protokollnummer und Datum angeben



Auto Plus

Datum: 17.02.2025

## Hinweise zum Gutachten

### Angaben zum Auftrag und zum Begutachtungsumfang:

Es wurde der Auftrag erteilt, eine Fahrzeugbewertung über das beschriebene Fahrzeug zu erstellen.

### Fahrzeug-Identifizierung:

- Die Fahrzeug-Identifizierungsnummer (FIN) wurde abgelesen und die Übereinstimmung im Verlauf der Besichtigung durch den Unterzeichner mit den vorgelegten Unterlagen festgestellt.

### Besichtigungsbedingungen:

- Die Besichtigungsbedingungen waren zur Beurteilung des Fahrzeuges ausreichend. Die Untersuchung erfolgte auf der zum Gutachten gehörenden Lichtbildanlage nachzuvollziehenden Lichtverhältnissen.
- Zur Untersuchung des Fahrzeuges standen keine Hubmittel bzw. Grube zur Verfügung. Aus diesem Grund war die Besichtigung der Fahrzeugunterseite nur begrenzt möglich.

### Probefahrt / Probelauf von Motor und Aggregaten:

- Es wurde bei der Besichtigung des Fahrzeuges keine Probefahrt/keine Rangierfahrt durchgeführt.
- Ein Probelauf des Motors wurde durchgeführt.

### Vorschäden:

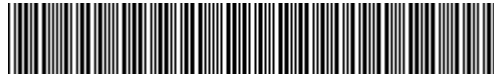
- Am Fahrzeug konnten augenscheinlich weder reparierte noch unreparierte Vorschäden festgestellt werden.

### Weitere Hinweise und Feststellungen:

- Die getroffene Feststellung beinhalten weder eine Fahrzeugabnahme im Sinne der StVZO, noch im Sinne des Gewährleistungsrechtes.
- Werden Schäden oder Mängel welche erst im Rahmen von Zerlege-/ Diagnosearbeiten oder durch erweiterte Kenntnisse festgestellt, sowie durch verschwiegene Mängel oder arglistige Täuschung



PROTOKOLLNUMMER: 38426046



Auto Plus

Bei Rückfragen bitte Protokollnummer und Datum angeben

Datum: 17.02.2025

hervorgerufen, wird um sofortige Benachrichtigung des Sachverständigen gebeten.

Eine Nachbesichtigung des Fahrzeuges zur Feststellung des Umfanges der Reparaturverweiterung und damit verbundenen Kostenausweitung wird in diesem Fall durch den Sachverständigen umgehend durchgeführt. Die für die Schadenerweiterung ursächlichen Altteile sind bis zur Nachbesichtigung durch den Sachverständigen aufzubewahren.

A handwritten signature in blue ink, appearing to read 'Gerd Bierschenk'.

Unterschrift Sachverständiger (Gerd Bierschenk)

Vorliegendes Druckexemplar wurde auf elektronischem Wege erzeugt. Der benannte Sachverständige versichert, dass der Inhalt die von ihm getroffenen Feststellungen korrekt wiedergibt. Es ist ohne Originalunterschrift gültig.

Anlagen: 11 Übersichtsfotos, 2 Beschädigungsfotos



PROTOKOLLNUMMER: 38426046

Bei Rückfragen bitte Protokollnummer und Datum angeben



Auto Plus

Datum: 17.02.2025

## Übersichtsfotos

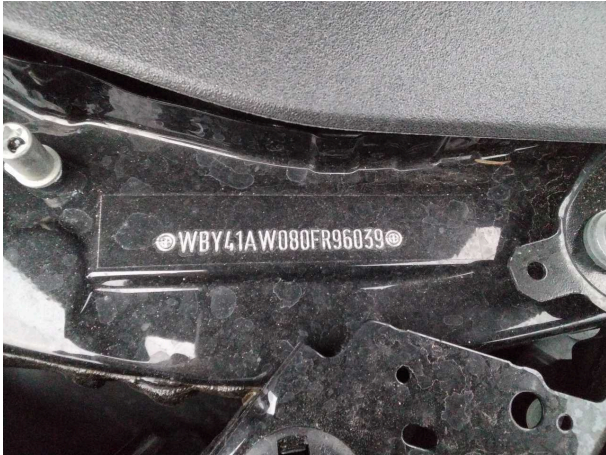


Abbildung 1: FIN



Abbildung 2: Schräg vorne



Abbildung 3: Schräg vorne



Abbildung 4: Schräg hinten



Abbildung 5: Schräg hinten

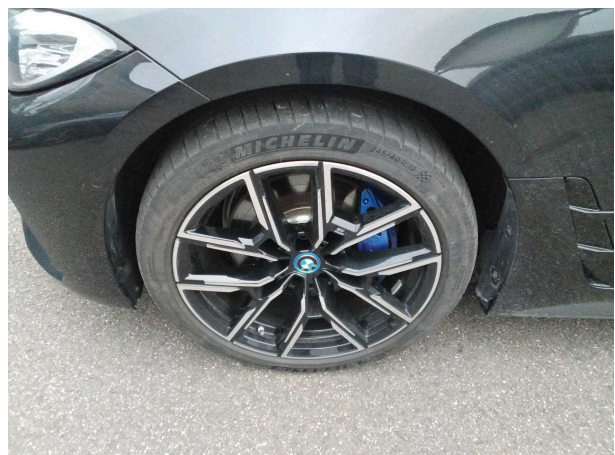


Abbildung 6: Montierte Bereifung



PROTOKOLLNUMMER: 38426046

Bei Rückfragen bitte Protokollnummer und Datum angeben



Auto Plus

Datum: 17.02.2025

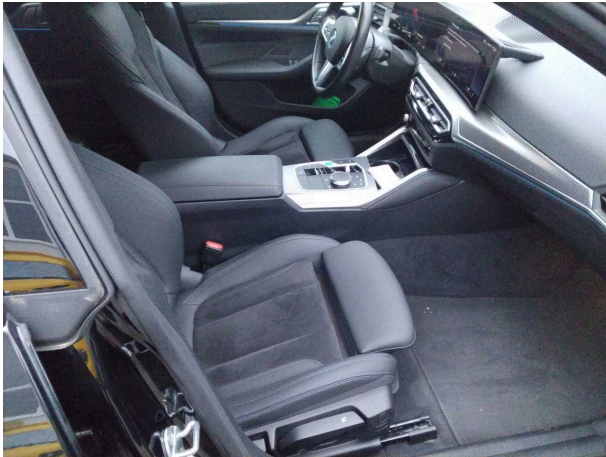


Abbildung 7: Innenraum vorne

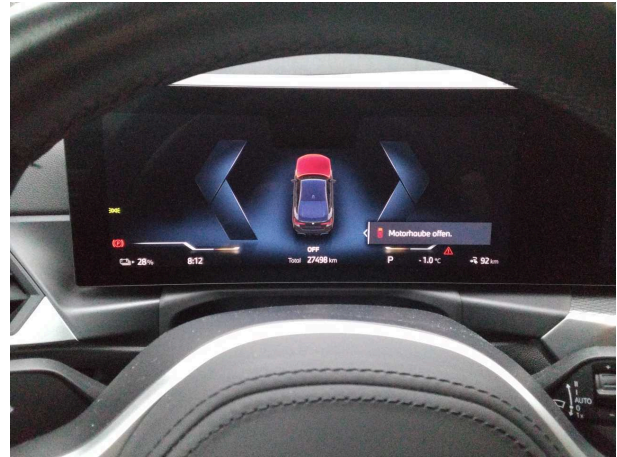


Abbildung 8: Kombiinstrument

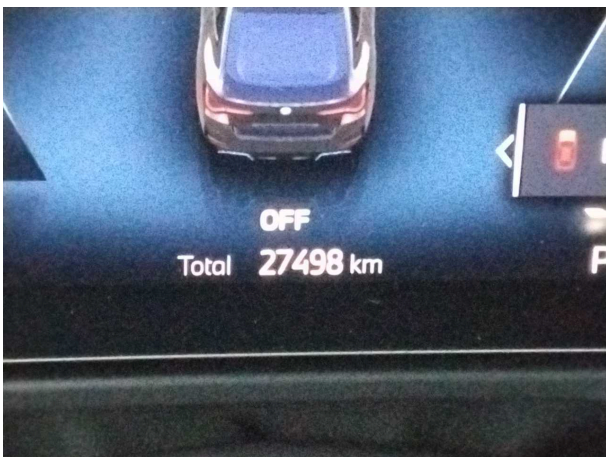


Abbildung 9: Kombiinstrument

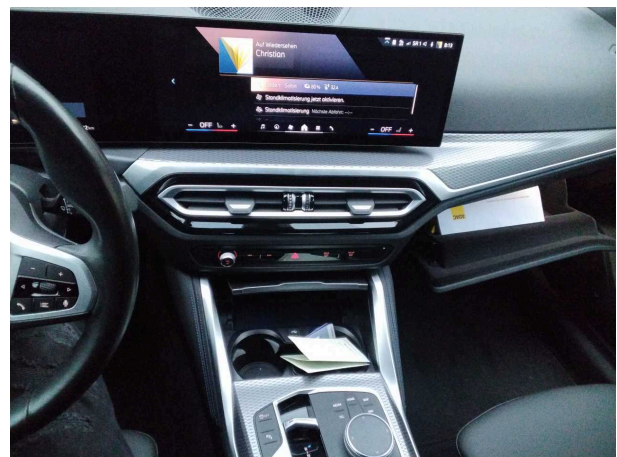


Abbildung 10: Instrumententafel

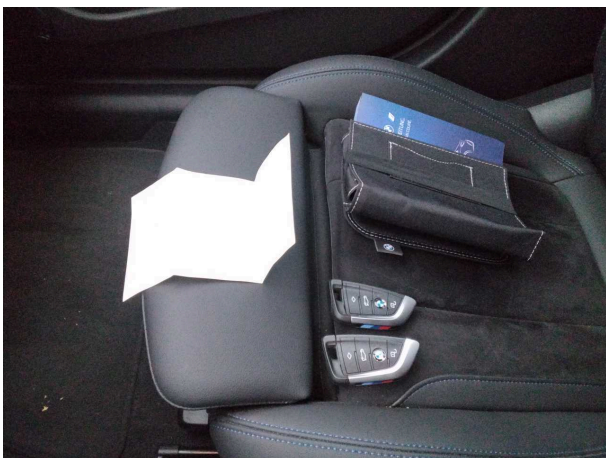


Abbildung 11: Dokumente



PROTOKOLLNUMMER: 38426046

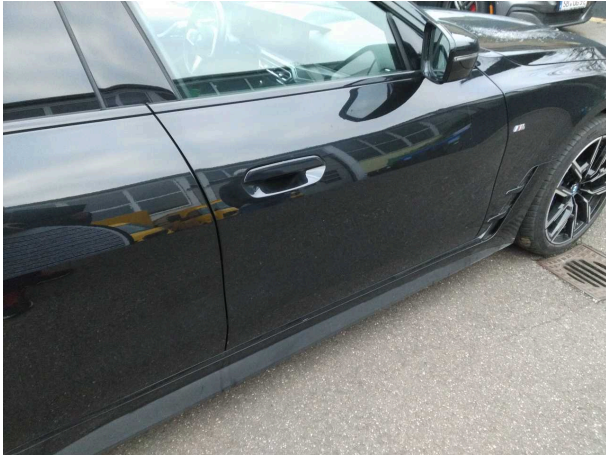
Bei Rückfragen bitte Protokollnummer und Datum angeben



Auto Plus

Datum: 17.02.2025

## Beschädigungsfotos



**Beschädigung 1:** Tür vorn rechts: Tür - Delle(n) - Smart Repair



**Beschädigung 1:** Tür vorn rechts: Tür - Delle(n) - Smart Repair