



WBA35BG080N080647

Informations concernant le véhicule

Opérateur	Conditions d'inspection	Conditionnel : lumière/humidité/saleté
Immatriculation du véhicule	Kilométrage (Lu)	156 861 km
Constructeur	BMW	Maintenance suivante dans 19 000 km
Type/Modèle	X3 xDrive20d	Certificat de contrôle technique (Rapport disponible) 03/2026
Numéro de châssis	WBA35BG080N080647	Puissance / Cylindrée 140 kW / 1 995 ccm
Première immatriculation	10 mars 2021	Garnissage/Couleur /
Dernière maintenance	12/2024, 150 110 km	Peinture
Type de carburant	Hybr.diesel/électr.	Boîte de vitesses Automatique

Zustandsbericht

Facteurs de diminution de valeur

N°	Groupe de pièces	Description
1	Porte AvD	Porte - Rayure(s) - Revêtement/polissage
2	Capot moteur	Tapis amortissant - Dommage provoqué par les martres/rongeurs - Remplacer
3	Habillages/Protections	Habillage porte arrière droite - Erafilé - Diminution de valeur

Traces d'usure

N°	Groupe de pièces	Description
1	Habitacle	Habitacle - Erafure - Pas de moins-value
2	Carrosserie	Carrosserie (Steinschläge) - Rayure(s) - Pas de moins-value
3	Vitrage	Pare-brise - Dommage causé par des cailloux - Pas de moins-value

Pièces manquantes

Pièce manquante

Reprise de peinture constatée

N°	Lieu
	Aucun constatable

Monte principale

Essieu	Taille du pneu	Constructeur	Type de pneu	Profondeur du profil	Apte à la circulation	Homologation
1	225/60 R18 104H	Pirelli	Pneus hiver	7mm - 7mm	OK	
2	225/60 R18 104H	Pirelli	Pneus hiver	7mm - 7mm	OK	



Pneus supplémentaire

Essieu	Taille du pneu	Constructeur	Type de pneu	Profondeur du profil	Apte à la circulation	Homologation
1	225/60 R18 104W	Pirelli	Pneus été	5mm - 5mm	OK	
2	225/60 R18 104W	Pirelli	Pneus été	4mm - 4mm	OK	

L'état d'usure ainsi que les éventuels dommages des pneumatiques ont été pris en compte dans la valeur.

Commentaires

Keine Gewähr auf Vollständigkeit und Richtigkeit der angezeigten Ausstattung.
Techn. Änderungen vorbehalten
Das Fahrzeug weist dem Alter, der Laufleistung und dem Einsatzzweck entsprechende Gebrauchsspuren auf.
elektr. Komponenten geprüft, i. O.

Lackwerte geprüft, i. O.

Fahrzeug war zum Zeitpunkt der Besichtigung regennass, weitere Beschädigungen können nicht ausgeschlossen werden

TÜV SÜD Auto Plus GmbH
Gutenbergstr. 13
70771 Leinfelden-Echterdingen

Lieu d'inspection
Allane Mobility Consulting
GmbH

69190 Walldorf

Date d'inspection: 12 mars 2025

Numéro de protocole: 38801337

Date de livraison: 12 mars 2025



Auto Plus

Informations concernant le véhicule

Constructeur	BMW	Conditions d'inspection	Conditionnel : lumière/humidité/saleté
Type/Modèle	X3 xDrive20d	Kilométrage (Lu)	156 861 km
Numéro de châssis	WBA35BG080N080647	Première immatriculation	10 mars 2021

Identification du véhicule:

Le numéro d'identification du véhicule (VIN) a été lu et la conformité des documents présentés a été vérifiée lors de l'inspection par le signataire.

Conditions d'inspection:

Une inspection visuelle correcte de la peinture et de la carrosserie n'a été possible que dans une mesure limitée en raison d'un éclairage/humidité ou de saleté insuffisant. Au moment de l'inspection, une évaluation adéquate de l'état n'a pas pu être assurée. Les experts recommandent donc une inspection plus approfondie pour réduire le risque pronostique.

Etat général:

Le véhicule présente des traces d'usure correspondant à son âge et son usage.

Images de présentation



Illustration 1: Incliné à l'avant



Illustration 2: Incliné à l'avant

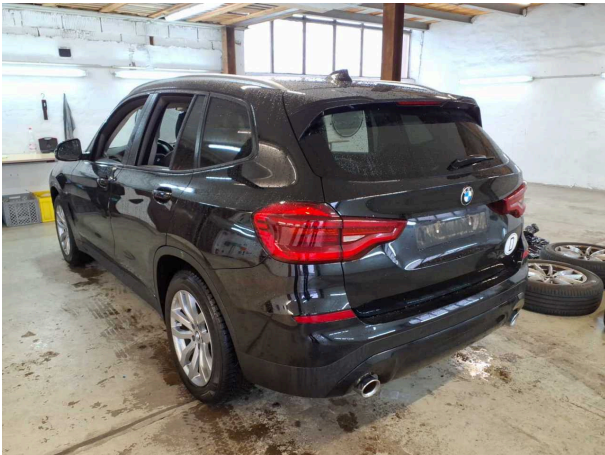


Illustration 3: Incliné à l'arrière



Illustration 4: Incliné à l'arrière



Illustration 5: Habitacle

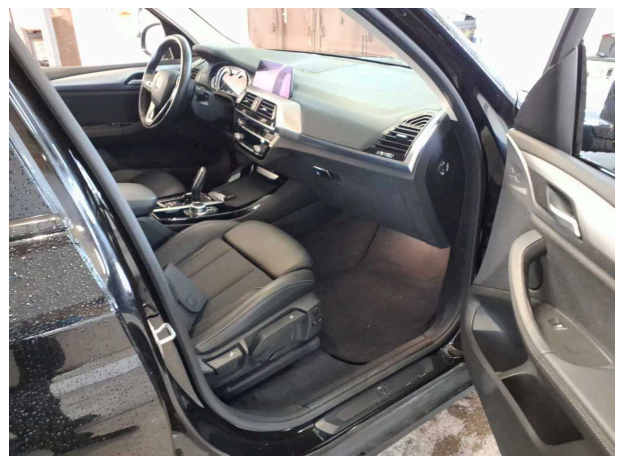


Illustration 6: Habitacle



Illustration 7: Habitacle



Illustration 8: Habitacle



Illustration 9: Habitacle



Illustration 10: Divers



Illustration 11: Divers

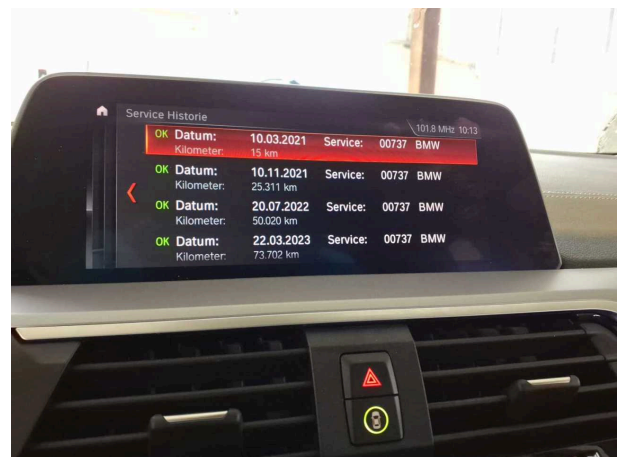


Illustration 12: Divers



Illustration 13: Divers



Illustration 14: Divers

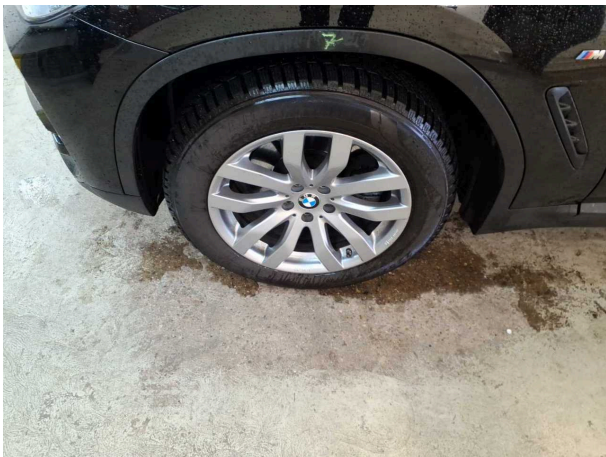


Illustration 15: Divers



Illustration 16: Divers



Illustration 17: Divers



Illustration 18: Divers



Illustration 19: Divers



Illustration 20: Divers



Illustration 21: Divers

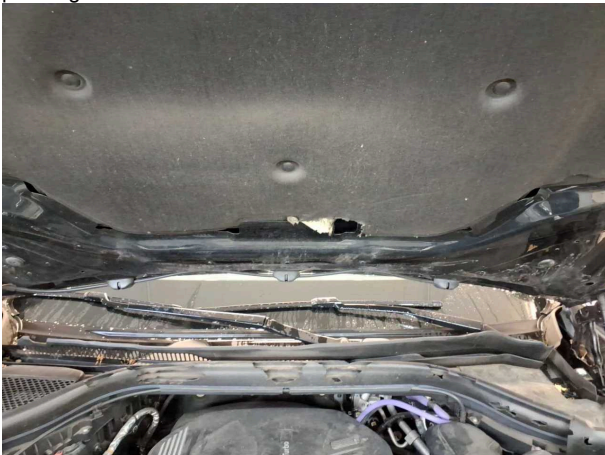
Photos de dommage



Domage #1: Porte AvD: Porte - Rayure(s) - Revêtement/polissage



Domage #1: Porte AvD: Porte - Rayure(s) - Revêtement/polissage



Domage #2: Capot moteur: Tapis amortissant - Dommage provoqué par les mantes/rongeurs - Remplacer



Domage #3: Habillages/Protections: Habillage porte arrière droite - Erafilé - Diminution de valeur



Domage #3: Habillages/Protections: Habillage porte arrière dro...
- Erafilé - Diminution de valeur