



# MAZDA MAZDA3 1.8 SKYACTIV-D EVOLUTION

VIN JM4BP6H8601151677  
Primera matriculación 20/02/2020

## DETALLES DE LA INSPECCIÓN

Fecha de la inspección 25/03/2025 13:33:32 Ubicación de la inspección Cars&Cars

## INFORMACIÓN DEL VEHÍCULO

VIN JM4BP6H8601151677 Tipo de combustible Diesel  
Tipo de carrocería Berlina Marca Mazda  
Primera matriculación 20/02/2020 Modelo Mazda3 1.8 Skyactiv-D Evolution

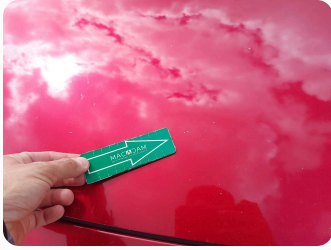
## DOCUMENTOS Y MANTENIMIENTO

Núm llaves 2 Manual de instrucciones Sí Tipo de libro de mantenimiento Mantenimiento digital  
Ficha Técnica No Documento de matriculación No

## NEUMÁTICOS

Posición	Banda de rodadura	Fabricante	Dimensiones	Temporada de neumáticos	Tipo de llantas	Neumáticos Runflat
Delantera Izquierda	5,0 mm	Bridgestone	215/45 R 18 93 Y	Verano	Aluminio	No aplica
Delantera Derecha	5,0 mm	Bridgestone	215/45 R 18 93 Y	Verano	Aluminio	No aplica
Trasera Izquierda	6,0 mm	Bridgestone	215/45 R 18 93 Y	Verano	Aluminio	No aplica
Trasera Derecha	6,0 mm	Bridgestone	215/45 R 18 93 Y	Verano	Aluminio	No aplica

# DAÑOS EXTERIORES



## 1 | CAPÓ

Tipo	Esquiria
Modo de reparación	Pintar



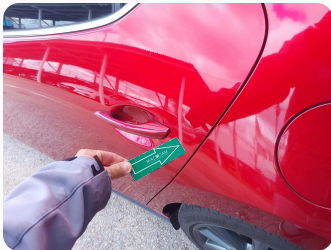
## 2 | PARAGOLPES DELANTERO

Tipo	Golpe(s) y arañazo(s)
Modo de reparación	Aceptable



## 3 | CAJA RETROV EXT IZ

Tipo	Rayado
Modo de reparación	Pintar



## 4 | PUERTA TRAS IZ

Tipo	Abolladuras
Modo de reparación	Reparar + Pintar



## 6 | PARAGOLPES TRAS

Tipo	Rayado
Modo de reparación	Aceptable



## 7 | ALETA TRAS DR

Tipo	Esquiria
Modo de reparación	Aceptable



## 8 | LLANTA ALU DEL DR

Tipo

**Rayado**

Modo de reparación

**Acceptable**

## DAÑOS INTERIORES



### 5 | KIT REPARACIÓN NEUMÁTICO

Tipo

Falta

Modo de reparación

Reemplazar

# FOTOS COMERCIALES

