



# HYUNDAI KONA HEV 1.6 GDI DT KLASS

VIN KMHK281EGLU030547  
Primera matriculación 02/03/2021

## DETALLES DE LA INSPECCIÓN

Fecha de la inspección 25/03/2025 14:07:29 Ubicación de la inspección Cars&Cars

## INFORMACIÓN DEL VEHÍCULO

VIN	KMHK281EGLU030547	Tipo de combustible	Hibrido
Tipo de carrocería	Todocamino	Marca	HYUNDAI
Primera matriculación	02/03/2021	Modelo	Kona HEV 1.6 GDI DT KLASS

## DOCUMENTOS Y MANTENIMIENTO

Núm llaves	2	Manual de instrucciones	Sí	Tipo de libro de mantenimiento	Falta el libro de mantenimiento
Ficha Técnica	No	Documento de matriculación	No		

## NEUMÁTICOS

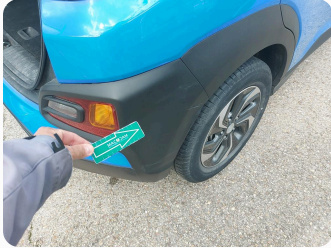
Posición	Banda de rodadura	Fabricante	Dimensiones	Temporada de neumáticos	Tipo de llantas	Neumáticos Runflat
Delantera Izquierda	2,0 mm	Michelin	205/60 R 16 92 H	Verano	Aluminio	No aplica
Delantera Derecha	2,0 mm	Michelin	205/60 R 16 92 H	Verano	Aluminio	No aplica
Trasera Izquierda	5,0 mm	Michelin	205/60 R 16 92 H	Verano	Aluminio	No aplica
Trasera Derecha	5,0 mm	Michelin	205/60 R 16 92 H	Verano	Aluminio	No aplica

# DAÑOS EXTERIORES



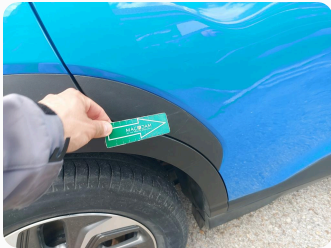
## 2 | CAJA RETROV EXT IZ

Tipo	Esquirla
Modo de reparación	Aceptable



## 3 | PARAGOLPES TRAS

Tipo	Rayado
Modo de reparación	Pintar



## 5 | EMBELL PUERTA TRAS DR

Tipo	Rayado
Modo de reparación	Pintar



## 6 | NEUMÁTICO DEL IZ

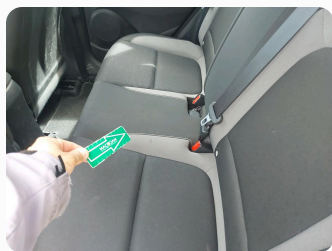
Tipo	Gastado
Modo de reparación	Reemplazar



## 7 | NEUMÁTICO DEL DR

Tipo	Gastado
Modo de reparación	Reemplazar

# DAÑOS INTERIORES



## 1 | INTERIOR

Tipo

Sucio

Modo de reparación

Limpiar



## 4 | GUARNIC TAPA TRAS

Tipo

Rayado

Modo de reparación

Importe



# FOTOS COMERCIALES

