

DEKRA Automobil GmbH  
Anton-Ditt-Bogen 1a, 80939 München

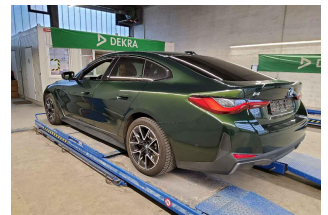
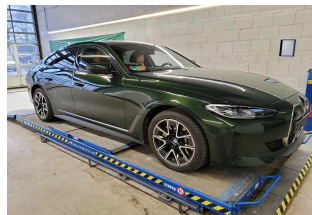
Mobility Concept GmbH  
Grünwalder Weg 34  
82041 Oberhaching

DEKRA Automobil GmbH  
Niederlassung München  
Anton-Ditt-Bogen 1a  
80939 München  
Telefon 089 / 31690-0  
Fax 089 / 31690-222  
E-Mail  
muenchen-nord.automobil@dekra.com



Ansprechpartner:  
Muhammet Karabulut  
Tel. direkt 089 31690-0

## Zustandsbericht/Minderwertgutachten-Leasing

**Kennzeichen****M AV1153E****FIN****WBY71AW000FP28647**

### Vorgang

Kunden-Nr.  
Auftraggeber  
Ihr Auftrag vom  
Besichtigung

0210003894  
Mobility Concept GmbH, Grünwalder Weg 34, 82041 Oberhaching  
26.03.2025  
26.03.2025, 08:00 Uhr, durch Herrn Muhammet Karabulut bei DEKRA Automobil GmbH Rücknahmezentrum München-Lochhausen, Lochhausener Str. 207, 81249 München ohne Anwesenheit einer bevollmächtigten Person.  
26.03.2025  
Leasing-Nr. 372856

Bewertet auf  
Betrifft

### Zusammenfassung

|                             |            |               |
|-----------------------------|------------|---------------|
| Reparaturkosten gesamt      | mit MwSt.  | -4.997,00 EUR |
|                             | ohne MwSt. | -4.199,17 EUR |
| Minderwerte aus Rep.-kosten | mit MwSt.  | -3.399,00 EUR |
|                             | ohne MwSt. | -2.856,31 EUR |

## Bemerkungen

**Diese Dienstleistung wurde entsprechend den Vorgaben des Auftraggebers (Kriterien der fairen Fahrzeugbewertung) erstellt. Im Einzelfall können Abweichungen zum DEKRA Standard vorliegen.**  
Diese Dienstleistung wurde entsprechend den vertraglichen Vorgaben des Auftraggebers erstellt. Im Einzelfall können Abweichungen zum DEKRA Standard vorliegen.  
Bei der Lackschichtdickenmessung wurden bei mindestens drei Messungen pro Bauteil Lackschichtdicken von 102 µm bis 135 µm festgestellt.  
Es wurde eine optische Überprüfung auf Vorschäden und eine Lackschichtdickenmessung vorgenommen. Die augenscheinliche Überprüfung sowie die Lackschichtdickenmessung ergaben keine Hinweise auf Nachlackierungen, Instandsetzungsarbeiten oder reparierte Vorschäden.  
Die vorgefundenen Besichtigungsbedingungen waren ausreichend. Das Fahrzeug / Objekt wurde von unten besichtigt. Im Rahmen der Fahrzeug / Objektbesichtigung wurde ein Probelauf des Motors durchgeführt.  
Für die Bearbeitung des Vorganges standen folgende Unterlagen zur Verfügung: - Fz-Schein/Zul.Beschein. Teil I  
2 Hauptschlüssel vorgelegt.

## Fahrzeugdaten

|                            |               |                      |                                   |
|----------------------------|---------------|----------------------|-----------------------------------|
| Erstzulassung              | 22.12.2022    | Letzte Zulassung     | 21.12.2022                        |
| Fahrzeugart                | PKW           | Hersteller           | BMW                               |
| Marke                      | BMW           | Typ / Verkaufsbez.   | i4 eDrive40 Gran Coupe            |
| Aufbauart                  | Limousine     | Türen                | 5                                 |
| Sitzplätze                 | 5             | Fahrzeug-Ident.-Nr.  | WBY71AW000FP28647                 |
| HSN / TSN                  | 0005 / DGZ    | Schlüssel-Nr.        | 10137499                          |
| Km-Stand abgelesen         | 43289         | Nächste HU §29 StVZO | 12 / 2025                         |
| Energiequelle / Kraftstoff | Elektro       | Zylinderanzahl       | / Elektromotor                    |
| Leistung (kW)              | 105           | Schadstoffklasse:    | 2017/1151;WLTP;reine<br>Elektrofz |
| Antriebsart                | Heckantrieb   | Getriebe / Gänge     | Stufenlos / 1                     |
| Felgen                     | Leichtmetall  | Farbe                | Sanremo green metallic<br>(C4E)   |
| Polster / Farbe            | Leder / Braun |                      |                                   |

Es wird unterstellt, dass die Gesamtleistung dem abgelesenen Km-Stand entspricht.

## Räder / Reifen

| Achse   | Reifenbezeichnung   | Hersteller/Typ                | Art   | Profiltiefe |
|---------|---------------------|-------------------------------|-------|-------------|
| 1 links | 245 / 45 R 18 100 Y | Pirelli / P-Zero (PZ4) * FSL  | S / O | 5 mm        |
| rechts  | 245 / 45 R 18 100 Y | Pirelli / P-Zero (PZ4) * FSL  | S / O | 5 mm        |
| 2 links | 255 / 45 R 18 103 Y | Pirelli / P-Zero (PZ4) I* FSL | S / O | 4 mm        |
| rechts  | 255 / 45 R 18 103 Y | Pirelli / P-Zero (PZ4) I* FSL | S / O | 4 mm        |

S/ Sommer; /O Original; /F Runflat;

## zusätzlicher Reifensatz

| Reifenbezeichnung   | Hersteller/Typ                              | Art   | Profiltiefe |
|---------------------|---|-------|-------------|
| 245 / 45 R 18 100 H | Goodyear /<br>Ultra Grip Performance + * FP | W / O | 6 mm        |
| 245 / 45 R 18 100 H | Goodyear /<br>Ultra Grip Performance + * FP | W / O | 6 mm        |
| 245 / 45 R 18 100 H | Goodyear /<br>Ultra Grip Performance + * FP | W / O | 4 mm        |
| 245 / 45 R 18 100 H | Goodyear /<br>Ultra Grip Performance + * FP | W / O | 4 mm        |

W/ Winter; /O Original; /F Runflat;

Felgen: Leichtmetall

## Serienausstattung

Serie: AC-/DC-Laden, Ablagemöglichkeiten, Active Guard Plus, Airbag für Fahrer und Beifahrer, Airbag: Beifahrerairbag-Deaktivierung, Airbag: Kopfairbags vorne und hinten, Airbag: Seitenairbag für Fahrer- und Beifahrer, Akustischer Fußgängerschutz, Anti-Blockier-System (ABS), Aufmerksamkeitsassistent, Außenspiegel elektrisch einstellbar und beheizbar, BMW Flexible Fast Charger, BMW ID, Bremsleuchte, dritte, Durchladesystem, Dynamische Stabilitäts Control (DSC) mit erweiterten Umfängen, Fahrerlebnisschalter, Fensterheber, elektrisch, Fußmatten in Velours, Geschwindigkeitsregelung mit Bremsfunktion, Getriebe: 1-Gang-Automatic-Getriebe, Getränkehalter, Heckklappenbetätigung, automatisch, Heckleuchten in LED-Technik, Heckscheibenheizung, Hochvoltbatterie, Innenbeleuchtung, Innenspiegel, automatisch abblendend, Instrumententafel in Sensatec, Interieurleisten schwarz hochglänzend, Klimaautomatik mit 3-Zonen-Regelung mit erweiterten Umfängen, Kopfstützen (2), LED-Scheinwerfer, Lackierung: Schwarz, Ladekabel (Mode 3), Ladeklappe, Lenkrad: Multifunktion für Lenkrad, Lenkrad: Sport-Lederlenkrad, Lenksäulenverstellung, Navigationsystem: BMW Live Cockpit Plus, Paket: Ablagenpaket, Paket: Connected Package Professional, Parkbremse elektromechanisch inkl. Auto Hold Funktion, Parking Assistant inkl. Rückfahrkamera, Polster: Stoff-/Sensatec Kombination, Radiozubehör: DAB-Tuner, Radiozubehör: Freisprecheinrichtung mit USB-Schnittstelle, Radiozubehör: Lautsprechersystem Stereo, Regensensor, Räder: 17" Leichtmetallräder V-Speiche 851, Räderzubehör: Radschraubensicherung, Räderzubehör: Reifendruck-Kontrolle, Servotronic, Sitze: Fondsitze, Sitze: Sportsitze für Fahrer und Beifahrer, Speed Limiter, Start-/Stop-Knopf, Steckdose (12 V), Verzurrösen im Gepäckraum, Warndreieck mit Erste-Hilfe-Set, Wegfahrsperre elektronisch, Wärme-/Sonnenschutzverglasung, Zentralverriegelung mit Fernbedienung

## Sonderausstattung

| Code | Bezeichnung   |
|------|---|
| 302  | Alarmanlage   |
| 4UR  | Ambientes Licht   |
| 3AC  | Anhängerkupplung  |
| 4V1  | BMW Iconic Sound Electric                                   |
| 3DE  | Entfall spezifischer Designumfänge Exterieur                |
| 2VF  | Fahrwerk: Adaptives M Fahrwerk inkl. Variabler Sportlenkung |
| 5AC  | Fernlichtassistent  |
| 4KL  | Interieurleisten Aluminium Mesheffect                       |

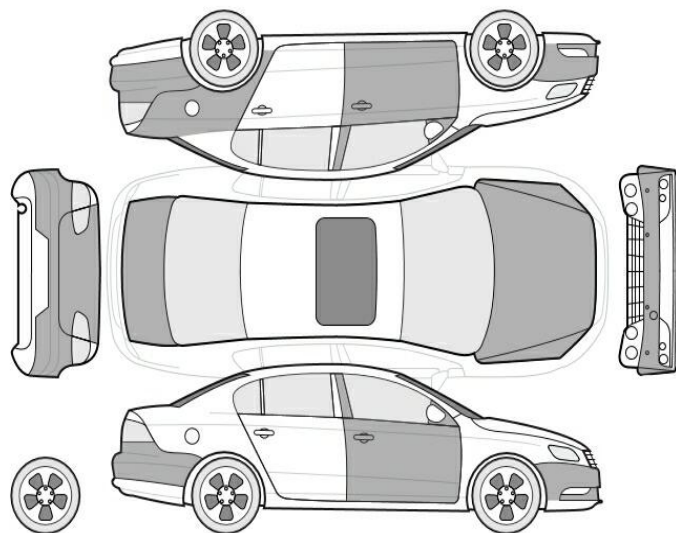
|     |   |
|-----|---|
| 322 | Komfortzugang mit BMW Digital Key   |
| 710 | Lenkrad: M Lederlenkrad   |
| 775 | M Dachhimmel anthrazit  |
| 760 | M Hochglanz Shadow Line   |
| 430 | Paket: Innen- und Außenspiegelpaket<br>Polster: Sensatec perforiert       |
| 3F6 | Räder: 18" Leichtmetallräder Doppelspeiche 853 Bicolor mit Mischbereifung |
| 2VC | Räderzubehör: Reifenpannenset   |
| 494 | Sitze: Sitzheizung für Fahrer und Beifahrer                               |
| 420 | Sonnenschutzverglasung  |
| 6NX | Telefon: Ablage für Wireless Charging                                     |

### Allgemeinzustand und Wartung

Abgesehen von den beschriebenen Schäden/Mängeln weist das Fahrzeug/Objekt einen, bezogen auf Alter und Nutzung, üblichen Gesamtzustand auf.

Wartungsnachweis: nicht notwendig

### Nicht akzeptierter Zustand / Ausstehende Reparaturen



| Bezeichnung des Schadens / Rep.-Weg  | Rep.Kost Anrechnung |          | Minderwert in EUR |         |
|--|---------------------|----------|-------------------|---------|
|  | brutto              |          | brutto            | netto   |
| 1. Bremsflüssigkeit und Fahrzeugcheck überschritten,                                 | 350                 | voll     | -350              | -294,12 |
| 2. LM-Felge vorne rechts (Winter), glanzgedreht, verschrammt, erneuern (Bild 24, 25) | 587                 | anteilig | -375              | -315,13 |
| 3. LM-Felge hinten rechts (Winter), glanzgedreht, verschrammt, erneuern (Bild 26)    | 587                 | anteilig | -375              | -315,13 |
| 4. LM-Felge hinten links (Winter), glanzgedreht, verschrammt, erneuern (Bild 27, 28) | 587                 | anteilig | -375              | -315,13 |
| 5. Winterreifen hinten links, Reifenflanke eingeschnitten, erneuern (Bild 28)        | 220                 | voll     | -220              | -184,87 |
| 6. LM-Felge vorne links (Winter), glanzgedreht, verschrammt, erneuern (Bild 29)      | 587                 | anteilig | -375              | -315,13 |

|  |              |          |               |                  |
|--|--------------|----------|---------------|------------------|
| 7. Stoßfänger vorne Lackierung, verschrammt, lackieren mit Lackaufbau (Bild 16, 17)          | 612          | anteilig | -391          | -328,57          |
| 8. Heckdeckel, eingedellt, instandsetzen und lackieren mit Lackaufbau (Bild 21, 22, 23)      | 798          | anteilig | -510          | -428,57          |
| 9. Seitenteil hinten links Lackierung, zerkratzt, lackieren mit Lackaufbau (Bild 18, 19, 20) | 669          | anteilig | -428          | -359,66          |
| <b>Rep.Kosten insgesamt / Minderwert</b>   | <b>4.997</b> |          | <b>-3.399</b> | <b>-2.856,31</b> |

### Akzeptierter Zustand / Gebrauchsspuren

Folgende Schäden sind in Anbetracht des Alters, der Laufleistung und dem Einsatzzweck als Gebrauchsspur einzustufen.

#### Bezeichnung des Schadens

Verkleidung Ladekante, zerkratzt,  
Winterreifen vorne rechts, Reifenflanke leicht  
angescheuert,  
Motorhaube Lackierung, Steinschlag,  
Gebrauchsspur  
Tür vorne rechts, eingedellt, Gebrauchsspur  
Tür vorne rechts Lackierung, zerkratzt,  
Gebrauchsspur  
Stoßfänger hinten Lackierung, zerkratzt,  
Gebrauchsspur  
Tür vorne links Türkante, zerkratzt,  
Gebrauchsspur

### Hinweise

Alle Beträge (ausgenommen eines evtl. aufgeführten merkantilen Minderwertes) beinhalten die gesetzliche Mehrwertsteuer. Minderwerte sind brutto und netto ausgewiesen.  
Alle systemseitig ermittelten Werte können Auf- oder Abrundungen enthalten.

Der Sachverständige  
Muhammet Karabulut

Im Rahmen einer Weitergabe oder Veröffentlichung dieses Dokuments, sind die allgemein gültigen datenschutzrechtlichen Grundsätze, insbesondere hinsichtlich der Anonymisierung personenbezogener Daten, zwingend einzuhalten.

Dieses Dokument wurde elektronisch gefertigt und ist auch ohne Unterschrift gültig.

Die ausgeführte Fahrzeugdokumentation sowie der dokumentierte Fahrzeugzustand wurden von folgenden Personen geprüft und bestätigt.

| <b>Fahrer, der das Fahrzeug abstellt / übergibt / abliefert</b>          |                         |              |
|--|-------------------------|--------------|
| 27.03.2025   | .                       | .            |
| Datum  | Name in Druckbuchstaben | Unterschrift |
| <b>DEKRA Sachverständiger</b>  |                         |              |
| Datum  | Name in Druckbuchstaben | Unterschrift |
| <b>Empfänger / Spediteur / Abholer / Bevollmächtigter des Autohauses</b> |                         |              |
| Datum  | Name in Druckbuchstaben | Unterschrift |