



WBA11AJ000CG78249

## Informations concernant le véhicule

Opérateur		Conditions d'inspection	Suffisant
Immatriculation du véhicule		Kilométrage (Lu)	71 617 km
Constructeur	BMW	Maintenance suivante dans	20 000 km
Type/Modèle	530d	Certificat de contrôle technique (Rapport disponible)	03/2026
Numéro de châssis	WBA11AJ000CG78249	Puissance / Cylindrée	210 kW / 2 993 ccm
Première immatriculation	11 mars 2021	Garnissage/Couleur	/
Dernière maintenance	07/2024, 58 612 km	Peinture	
Type de carburant	Hybr.diesel/électr.	Boîte de vitesses	Automatique

## Zustandsbericht

### Facteurs de diminution de valeur

N°	Groupe de pièces	Description
1	Panneau latéral arrière gauche	Paroi latérale - bosse(s) - Bon travail de réparation
2	Pare-chocs arrière	Becquet - Rayure(s) - Diminution de valeur
3	Dispositif de direction	Volant - Rayure(s) - Diminution de valeur
4	Pare-chocs arrière	Pare-chocs arrière - Rayure(s) - Réparation intelligente
5	Vitrage	Pare-brise - Rayure(s) - Remplacer

### Traces d'usure

N°	Groupe de pièces	Description
1	Carrosserie	Carrosserie (Steinschläge) - Rayure(s) - Pas de moins-value
2	Habitacle	Habitacle - Eraflure - Pas de moins-value

### Pièces manquantes

Pièce manquante

### Reprise de peinture constatée

N°	Lieu
	Aucun constatable

### Monte principale

Essieu	Taille du pneu	Constructeur	Type de pneu	Profondeur du profil	Apte à la circulation	Homologation
1	225/55 R17 97H	Pirelli	Pneus hiver	6mm - 6mm	OK	
2	225/55 R17 97H	Pirelli	Pneus hiver	4mm - 4mm	OK	



## Pneus supplémentaire

Essieu	Taille du pneu	Constructeur	Type de pneu	Profondeur du profil	Apte à la circulation	Homologation
1	225/55 R17 101Y	Pirelli	Pneus été	5mm - 5mm	OK	
2	225/55 R17 101Y	Pirelli	Pneus été	5mm - 5mm	OK	

L'état d'usure ainsi que les éventuels dommages des pneumatiques ont été pris en compte dans la valeur.

## Commentaires

Keine Gewähr auf Vollständigkeit und

Richtigkeit der angezeigten Ausstattung.

Techn. Änderungen vorbehalten

Das Fahrzeug weist dem Alter, der Laufleistung und dem

Einsatzzweck entsprechende Gebrauchsspuren auf.

elektr. Komponenten geprüft, i. O.

Lackwerte geprüft, i. O.

**TÜV SÜD Auto Plus GmbH**  
Gutenbergstr. 13  
70771 Leinfelden-Echterdingen

**Lieu d'inspection**  
SAP SE  
Dietmar-Hopp-Allee 16  
69190 Walldorf

Date d'inspection: 20 mars 2025

**Numéro de protocole: 38932711**

Date de livraison: 20 mars 2025



Auto Plus

## Informations concernant le véhicule

<b>Constructeur</b>	BMW	<b>Conditions d'inspection</b>	Suffisant
<b>Type/Modèle</b>	530d	<b>Kilométrage (Lu)</b>	71 617 km
<b>Numéro de châssis</b>	WBA11AJ000CG78249	<b>Première immatriculation</b>	11 mars 2021

### Identification du véhicule:

Le numéro d'identification du véhicule (VIN) a été lu et la conformité des documents présentés a été vérifiée lors de l'inspection par le signataire.

### Conditions d'inspection:

Les conditions d'observation étaient suffisantes pour évaluer le véhicule. L'examen a été réalisé en utilisant les conditions d'éclairage qui devaient être reproduites à l'aide du système photographique inclus dans le rapport.

### Etat général:

Le véhicule présente des traces d'usure correspondant à son âge et son usage.

## Images de présentation



Illustration 1: Incliné à l'avant



Illustration 2: Incliné à l'avant



Illustration 3: Incliné à l'arrière



Illustration 4: Incliné à l'arrière



Illustration 5: Habitacle

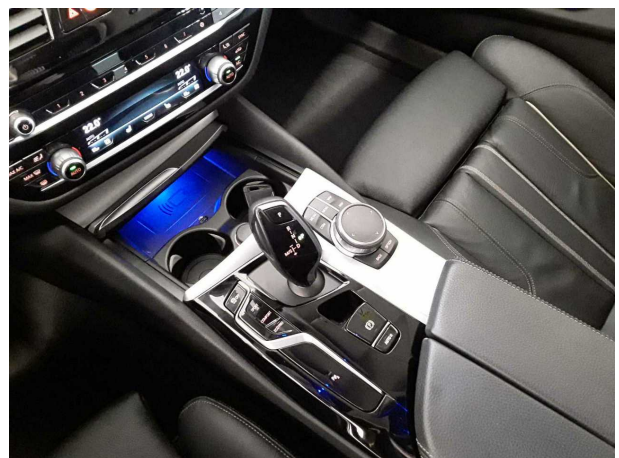


Illustration 6: Habitacle



Illustration 7: Habitable



Illustration 8: Habitable

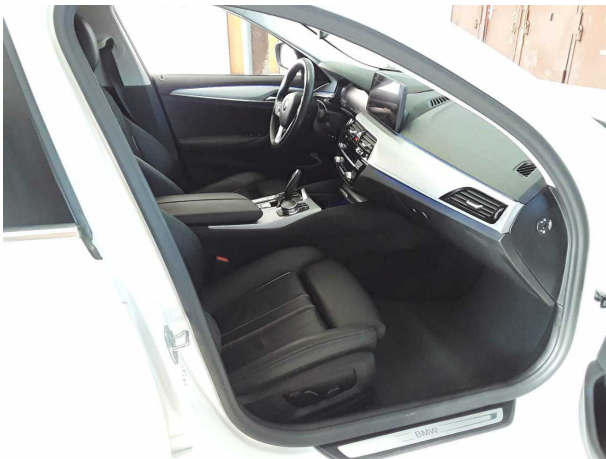


Illustration 9: Habitable



Illustration 10: Divers



Illustration 11: Divers



Illustration 12: Divers



Illustration 13: Divers



Illustration 14: Divers

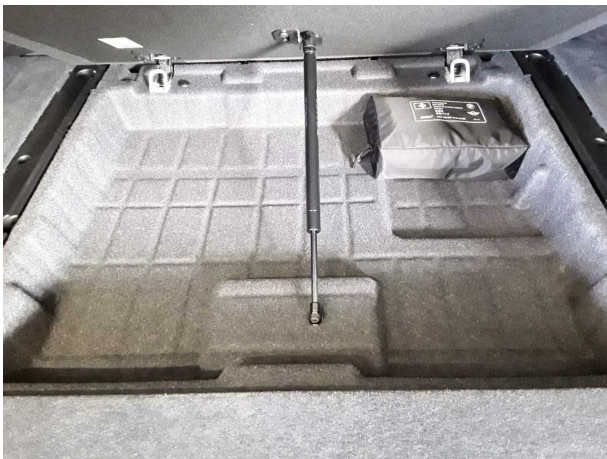


Illustration 15: Divers



Illustration 16: Divers



Illustration 17: Divers



Illustration 18: Divers



Illustration 19: Divers



Illustration 20: Divers



Illustration 21: Divers

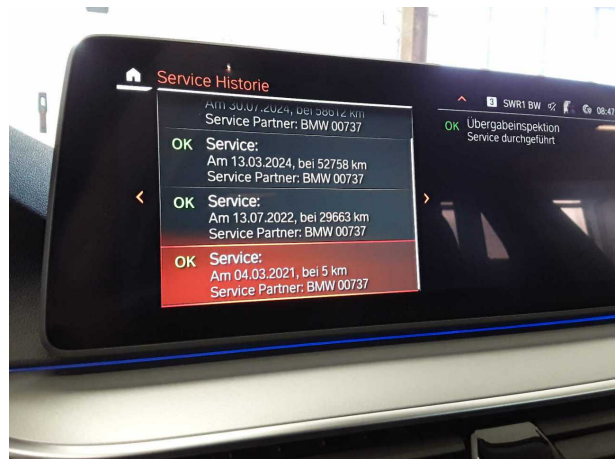


Illustration 22: Divers



Illustration 23: Divers

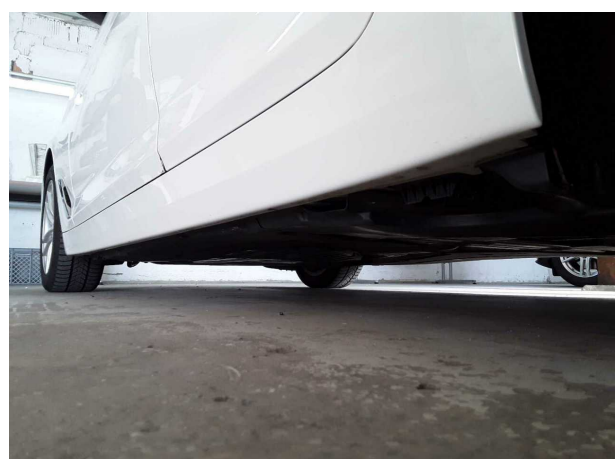


Illustration 24: Divers

## Photos de dommage



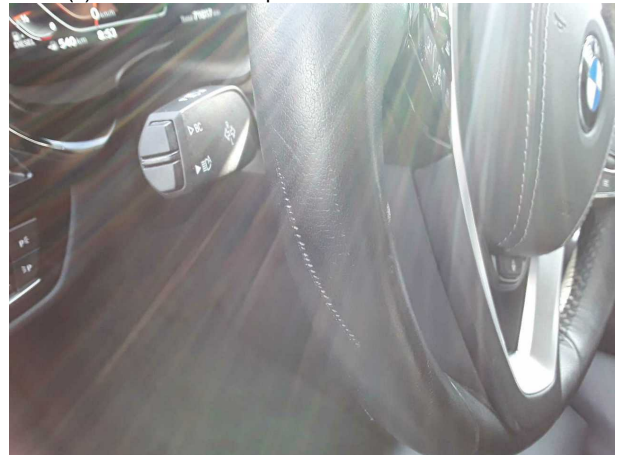
**Domage #1:** Panneau latéral arrière gauche: Paroi latérale - bosse(s) - Bon travail de réparation



**Domage #1:** Panneau latéral arrière gauche: Paroi latérale - bosse(s) - Bon travail de réparation



**Domage #2:** Pare-chocs arrière: Becquet - Rayure(s) - Diminution de valeur



**Domage #3:** Dispositif de direction: Volant - Rayure(s) - Diminution de valeur



**Domage #3:** Dispositif de direction: Volant - Rayure(s) - Diminution de valeur



**Domage #4:** Pare-chocs arrière: Pare-chocs arrière - Rayure(s) - Réparation intelligente





**Domage #4:** Pare-chocs arrière: Pare-chocs arrière - Rayure(s) - Réparation intelligente



**Domage #5:** Vitrage: Pare-brise - Rayure(s) - Remplacer



**Domage #5:** Vitrage: Pare-brise - Rayure(s) - Remplacer