

WAUZZZF52MA024401

Informations concernant le véhicule

Opérateur		Conditions d'inspection	Suffisant
Immatriculation du véhicule		Kilométrage (Lu)	163 042 km
Constructeur	Audi	Maintenance suivante dans	9 Tag(e)
Type/Modèle	A5 40 TFSI S tronic Sportback Schräghecklimousine5-türig	Certificat de contrôle technique	
Numéro de châssis	WAUZZZF52MA024401	Puissance / Cylindrée	/ 1 984 ccm
Première immatriculation	22 janv. 2021	Garnissage/Couleur	Tissu / Noir
Dernière maintenance		Peinture	Noir
Type de carburant	Essence	Boîte de vitesses	

Zustandsbericht

Facteurs de diminution de valeur

N°	Groupe de pièces	Description
1	Panneau latéral arrière gauche	Paroi latérale - bosse(s) - Bon travail de réparation
2	Pare-chocs arrière	Pare-chocs arrière - Eraflé - Réparation intelligente
3	Hayon/Porte arrière	Couvercle de coffre - Eraflé - Réparation intelligente
4	Porte AvG	Bordure de la porte - Eraflé - Réparation intelligente
5	Porte ArD	Porte - Eraflé - Réparer et repeindre
6	Panneau latéral arrière droit	Paroi latérale - Eraflé - Réparer et repeindre

Traces d'usure

N°	Groupe de pièces	Description
Le véhicule présente des traces d'usure correspondant à son âge et son usage.		

Pièces manquantes

Pièce manquante

Reprise de peinture constatée

N°	Lieu
1	Hayon/Porte arrière, Panneau latéral arrière droit, Pare-chocs arrière, Effectué de manière professionnelle

Monte principale

Essieu	Taille du pneu	Constructeur	Type de pneu	Profondeur du profil	Apte à la circulation	Homologation
1	225/50 R17 98V	Falken	Pneus hiver	5mm - 5mm	OK	OK
2	225/50 R17 98H	Pirelli	Pneus hiver	6mm - 6mm	OK	OK



Pneus supplémentaire

Essieu	Taille du pneu	Constructeur	Type de pneu	Profondeur du profil	Apte à la circulation	Homologation
1	225/50 R17 94Y	Dunlop	Pneus été	4mm - 4mm	OK	OK
2	225/50 R17 98Y	Dunlop	Pneus été	6mm - 6mm	OK	OK

L'état d'usure ainsi que les éventuels dommages des pneumatiques ont été pris en compte dans la valeur.

Equipement

Equipement

Description
Climatisation automatique
Module de navigation avec vue carte
Radio DAB

Commentaires

Keine Gewähr auf Vollständigkeit und Richtigkeit der angezeigten Ausstattung.
Techn. Änderungen vorbehalten.
Das Fahrzeug weist dem Alter, der Laufleistung und dem Einsatzzweck entsprechende Gebrauchsspuren auf.

elektr. Komponenten geprüft, i. O.

Lackwerte geprüft, n. i. O.

TÜV SÜD Auto Plus GmbH
Gutenbergstr. 13
70771 Leinfelden-Echterdingen

Lieu d'inspection
Autokontor Bayern GmbH
Windecker Straße 2
61137 Schöneck

Date d'inspection: 25 mars 2025

Numéro de protocole: 39047041



Auto Plus

Informations concernant le véhicule

Constructeur	Audi	Conditions d'inspection	Suffisant
Type/Modèle	A5 40 TFSI S tronic Sportback Schräghecklimousine5-türig	Kilométrage (Lu)	163 042 km
Numéro de châssis	WAUZZZF52MA024401	Première immatriculation	22 janv. 2021

Identification du véhicule:

Le numéro d'identification du véhicule (VIN) a été lu et la conformité des documents présentés a été vérifiée lors de l'inspection par le signataire.

Conditions d'inspection:

Les conditions d'observation étaient suffisantes pour évaluer le véhicule. L'examen a été réalisé en utilisant les conditions d'éclairage qui devaient être reproduites à l'aide du système photographique inclus dans le rapport.

Etat général:

Le véhicule présente des traces d'usure correspondant à son âge et son usage.

Images de présentation



Illustration 1: Incliné à l'avant



Illustration 2: Incliné à l'avant



Illustration 3: Incliné à l'arrière



Illustration 4: Incliné à l'arrière

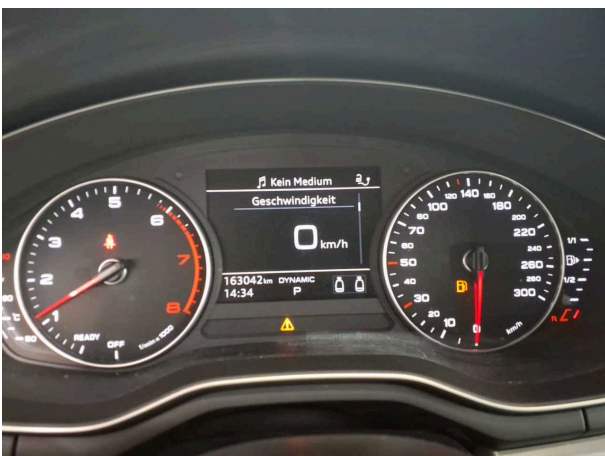


Illustration 5: Habitacle

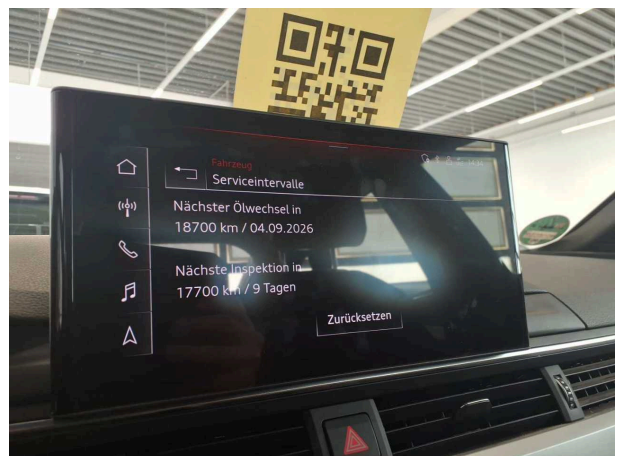


Illustration 6: Habitacle



Illustration 7: Habitable



Illustration 8: Habitable



Illustration 9: Habitable



Illustration 10: Habitable

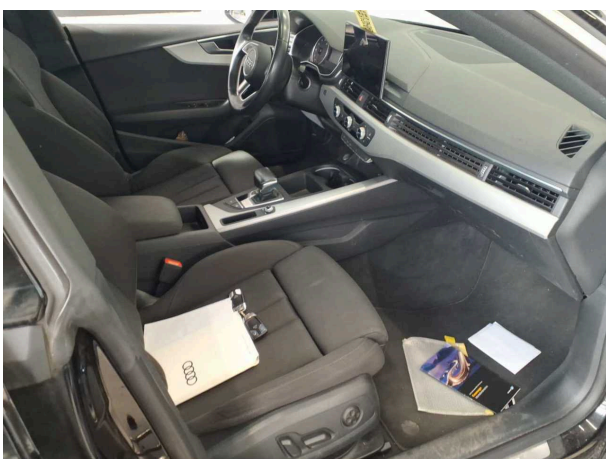


Illustration 11: Habitable

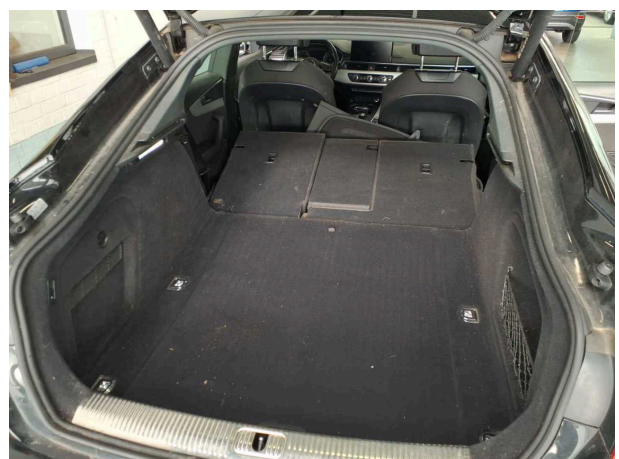


Illustration 12: Habitable



Illustration 13: NIV



Illustration 14: Accessoires



Illustration 15: Accessoires



Illustration 16: Accessoires

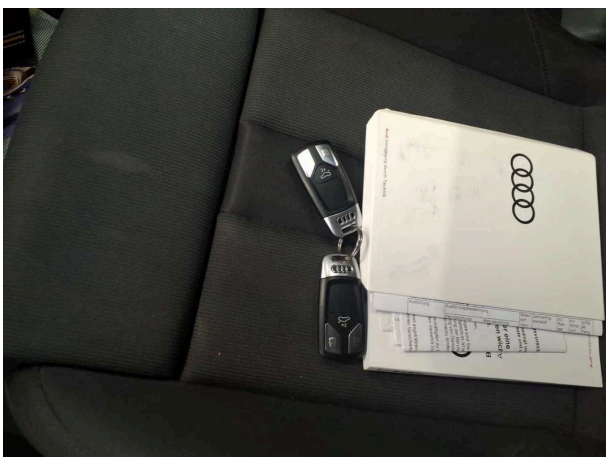


Illustration 17: Documents



Illustration 18: Pneus montés



Illustration 19: Divers



Illustration 20: Divers



Illustration 21: Divers



Illustration 22: Divers

Photos de dommage



Dommage #1: Panneau latéral arrière gauche: Paroi latérale - bosse(s) - Bon travail de réparation



Dommage #2: Pare-chocs arrière: Pare-chocs arrière - Erafilé - Réparation intelligente



Dommage #2: Pare-chocs arrière: Pare-chocs arrière - Erafilé - Réparation intelligente



Dommage #2: Pare-chocs arrière: Pare-chocs arrière - Erafilé - Réparation intelligente



Dommage #3: Hayon/Porte arrière: Couvercle de coffre - Erafilé - Réparation intelligente



Dommage #3: Hayon/Porte arrière: Couvercle de coffre - Erafilé - Réparation intelligente



Domage #4: Porte AvG: Bordure de la porte - Erafilé - Réparation intelligente



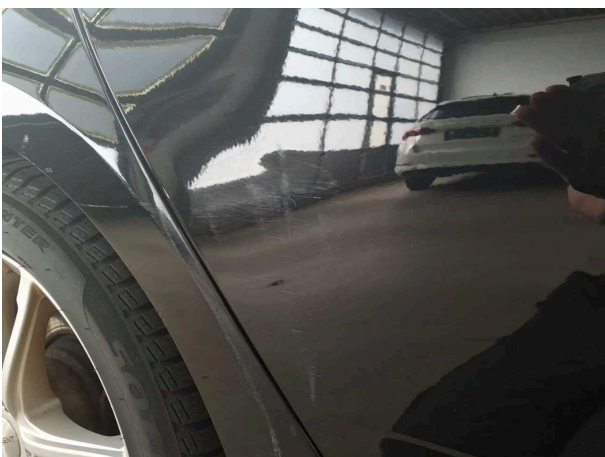
Domage #4: Porte AvG: Bordure de la porte - Erafilé - Réparation intelligente



Domage #5: Porte ArD: Porte - Erafilé - Réparer et repeindre



Domage #5: Porte ArD: Porte - Erafilé - Réparer et repeindre



Domage #5: Porte ArD: Porte - Erafilé - Réparer et repeindre



Domage #6: Panneau latéral arrière droit: Paroi latérale - Erafilé - Réparer et repeindre

TÜV SÜD Auto Plus GmbH
Gutenbergstr. 13
70771 Leinfelden-Echterdingen

Lieu d'inspection
Autokontor Bayern GmbH
Windecker Straße 2
61137 Schöneck

Date d'inspection: 25 mars 2025
Numéro de protocole: 39047041



Auto Plus



Domage #6: Panneau latéral arrière droit: Paroi latérale - Eraflé - Réparer et repeindre



Domage #6: Panneau latéral arrière droit: Paroi latérale - Eraflé - Réparer et repeindre