

WAUZZZFY8L2117894

Informations concernant le véhicule

Opérateur		Conditions d'inspection	Conditionnel : lumière/humidité/saleté
Immatriculation du véhicule		Kilométrage (Lu)	102 872 km
Constructeur	Audi	Maintenance suivante dans	8 700 km
Type/Modèle	Q5 50 TFSI e	Certificat de contrôle technique (Lire sur ZBI)	10/2025
Numéro de châssis	WAUZZZFY8L2117894	Puissance / Cylindrée	185 kW / 1 984 ccm
Première immatriculation	4 nov. 2020	Garnissage/Couleur	/
Dernière maintenance		Peinture	
Type de carburant	Hybr.B/E ext.	Boîte de vitesses	Automatique

Zustandsbericht

Facteurs de diminution de valeur

N°	Groupe de pièces	Description
1	Documents	Carnet de service - Aucune indication
2	Porte AvG	Bordure de la porte - Rayure(s) - Revêtement/polissage
3	Hayon/Porte arrière	Couvercle de coffre - Rayure(s) - Revêtement/polissage
4	Documents	Certificat de contrôle technique (fehlt) - Remplacer
5	Siège avant	Habillage coffret siège droite - Eraflé - Diminution de valeur
6	Toit	Rail de toit gauche - bosse(s) - Bon travail de réparation
7	Siège avant	Habillage coffret siège gauche - Eraflé - Diminution de valeur
8	Panneau latéral arrière gauche	Accès - bosse(s) - Réparation intelligente
9	Habillages/Protections	Couvercle de coffre - garniture intérieure - Eraflé - Remplacer
10	Garde-boue gauche	Passage de roue - Eraflé - Peinture
11	Pare-chocs arrière	Pare-chocs arrière - Eraflé - Peinture
12	Pare-chocs avant	Pare-chocs avant - Eraflé - Peinture
13	Garde-boue gauche	Garde-boue gauche - Bosse, dommage peinture - Réparer et repeindre

Traces d'usure

N°	Groupe de pièces	Description
1	Roue / Pneumatiques	Pneumatique avant (Winter) - Usé - Pas de moins-value

Pièces manquantes

Pièce manquante

Reprise de peinture constatée

N°	Lieu
Aucun constatable	

Monte principale

Essieu	Taille du pneu	Constructeur	Type de pneu	Profondeur du profil	Apte à la circulation	Homologation
1	235/65 R17 104H	Michelin	Pneus hiver	3mm - 3mm	OK	
2	235/65 R17 104H	Pirelli	Pneus hiver	6mm - 6mm	OK	

Pneus supplémentaire

Essieu	Taille du pneu	Constructeur	Type de pneu	Profondeur du profil	Apte à la circulation	Homologation
1	235/55 R19 101W	Michelin	Pneus été	5mm - 5mm	OK	
2	235/55 R19 101W	Michelin	Pneus été	3mm - 3mm	OK	

Remplacement

Type	Taille du pneu	Constructeur	Type de pneu	Profondeur du profil	Date de fin de validité
Tirefit					09/2025

L'état d'usure ainsi que les éventuels dommages des pneumatiques ont été pris en compte dans la valeur.

Commentaires

Keine Gewähr auf Vollständigkeit und Richtigkeit der angezeigten Ausstattung.
Techn. Änderungen vorbehalten
Das Fahrzeug weist dem Alter, der Laufleistung und dem Einsatzzweck entsprechende Gebrauchsspuren auf.
elektr. Komponenten geprüft, i. O.

Lackwerte geprüft, i. O.

TÜV SÜD Auto Plus GmbH
Gutenbergstr. 13
70771 Leinfelden-Echterdingen

Lieu d'inspection
SAP SE
Dietmar-Hopp-Allee 16
69190 Walldorf

Date d'inspection: 20 mars 2025

Numéro de protocole: 38947585

Date de livraison: 20 mars 2025



Auto Plus

Informations concernant le véhicule

Constructeur	Audi	Conditions d'inspection	Conditionnel : lumière/humidité/saleté
Type/Modèle	Q5 50 TFSI e	Kilométrage (Lu)	102 872 km
Numéro de châssis	WAUZZZFY8L2117894	Première immatriculation	4 nov. 2020

Identification du véhicule:

Le numéro d'identification du véhicule (VIN) a été lu et la conformité des documents présentés a été vérifiée lors de l'inspection par le signataire.

Conditions d'inspection:

Une inspection visuelle correcte de la peinture et de la carrosserie n'a été possible que dans une mesure limitée en raison d'un éclairage/humidité ou de saleté insuffisant. Au moment de l'inspection, une évaluation adéquate de l'état n'a pas pu être assurée. Les experts recommandent donc une inspection plus approfondie pour réduire le risque pronostique.

Etat général:

Le véhicule présente des traces d'usure correspondant à son âge et son usage.

Images de présentation



Illustration 1: Incliné à l'avant



Illustration 2: Incliné à l'avant



Illustration 3: Incliné à l'arrière



Illustration 4: Incliné à l'arrière



Illustration 5: Habitacle

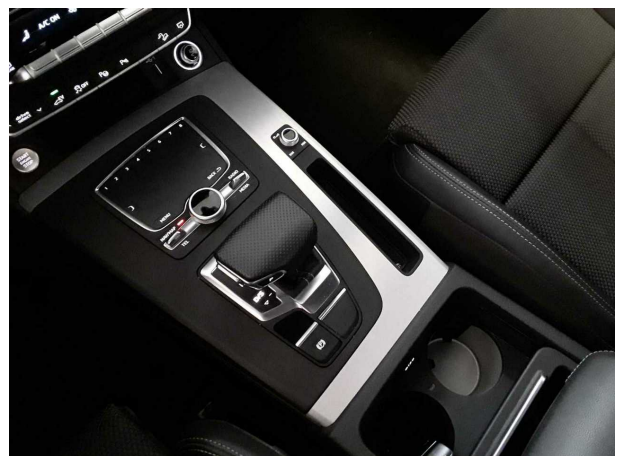


Illustration 6: Habitacle



Illustration 7: Habitable



Illustration 8: Habitable

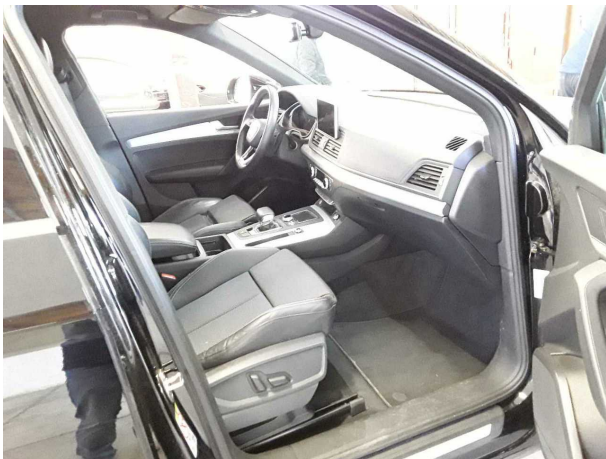


Illustration 9: Habitable

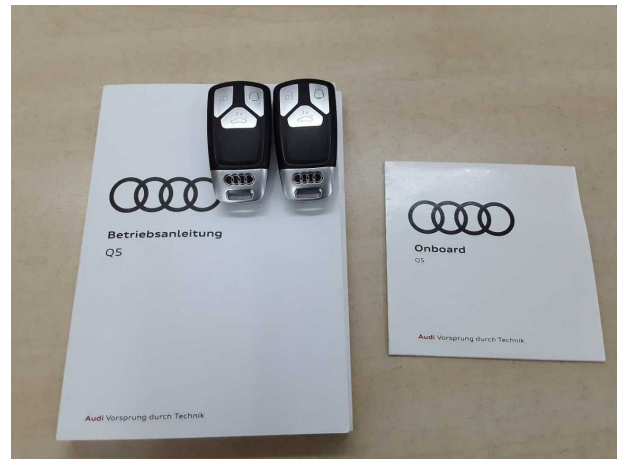


Illustration 10: Divers



Illustration 11: Divers



Illustration 12: Divers



Illustration 13: Divers



Illustration 14: Divers



Illustration 15: Divers

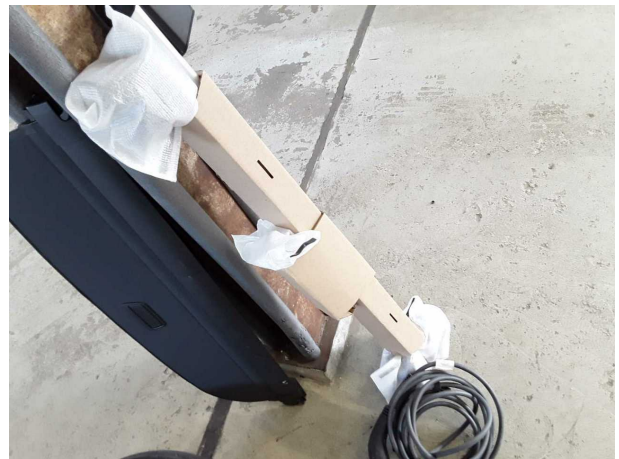


Illustration 16: Divers



Illustration 17: Divers



Illustration 18: Divers



Illustration 19: Divers



Illustration 20: Divers



Illustration 21: Divers



Illustration 22: Divers



Illustration 23: Divers

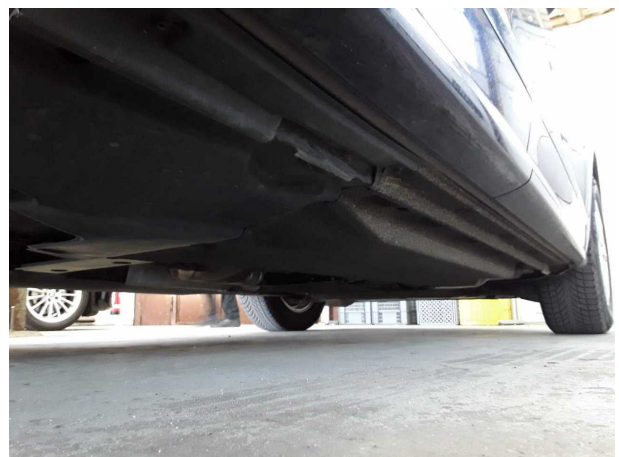


Illustration 24: Divers

TÜV SÜD Auto Plus GmbH
Gutenbergstr. 13
70771 Leinfelden-Echterdingen

Lieu d'inspection
SAP SE
Dietmar-Hopp-Allee 16
69190 Walldorf

Date d'inspection: 20 mars 2025
Numéro de protocole: 38947585
Date de livraison: 20 mars 2025



Auto Plus



Illustration 25: Divers

Photos de dommage



Domage #2: Porte AvG: Bordure de la porte - Rayure(s) - Revêtement/polissage



Domage #2: Porte AvG: Bordure de la porte - Rayure(s) - Revêtement/polissage



Domage #3: Hayon/Porte arrière: Couvercle de coffre - Rayure... - Revêtement/polissage



Domage #3: Hayon/Porte arrière: Couvercle de coffre - Rayure(s) - Revêtement/polissage



Domage #5: Siège avant: Habillage coffret siège droite - Erafé... - Diminution de valeur



Domage #6: Toit: Rail de toit gauche - bosse(s) - Bon travail de réparation



Domage #6: Toit: Rail de toit gauche - bosse(s) - Bon travail de réparation



Domage #6: Toit: Rail de toit gauche - bosse(s) - Bon travail de réparation



Domage #7: Siège avant: Habillage coffret siège gauche - Erafilé - Diminution de valeur



Domage #7: Siège avant: Habillage coffret siège gauche - Erafilé - Diminution de valeur



Domage #8: Panneau latéral arrière gauche: Accès - bosse(s) - Réparation intelligente



Domage #8: Panneau latéral arrière gauche: Accès - bosse(s) - Réparation intelligente



Domage #9: Habillages/Protections: Couvercle de coffre - garniture intérieure - Erafilé - Remplacer



Domage #9: Habillages/Protections: Couvercle de coffre - garniture intérieure - Erafilé - Remplacer



Domage #10: Garde-boue gauche: Passage de roue - Erafilé - Peinture



Domage #10: Garde-boue gauche: Passage de roue - Erafilé - Peinture



Domage #11: Pare-chocs arrière: Pare-chocs arrière - Erafilé - Peinture



Domage #11: Pare-chocs arrière: Pare-chocs arrière - Erafilé - Peinture



Domage #11: Pare-chocs arrière: Pare-chocs arrière - Erafilé - Peinture



Domage #11: Pare-chocs arrière: Pare-chocs arrière - Erafilé - Peinture



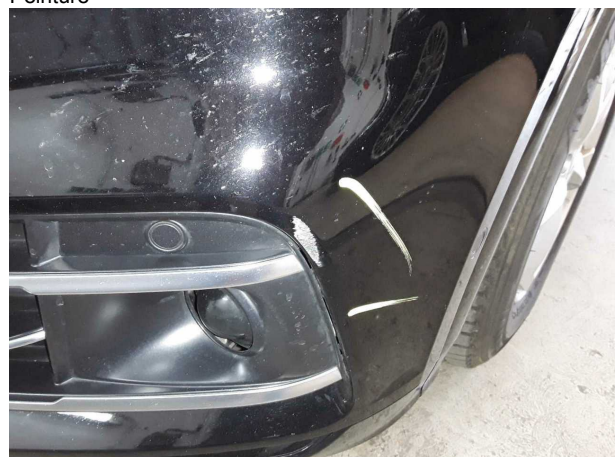
Domage #12: Pare-chocs avant: Pare-chocs avant - Erafilé - Peinture



Domage #12: Pare-chocs avant: Pare-chocs avant - Erafilé - Peinture



Domage #12: Pare-chocs avant: Pare-chocs avant - Erafilé - Peinture



Domage #12: Pare-chocs avant: Pare-chocs avant - Erafilé - Peinture



Domage #13: Garde-boue gauche: Garde-boue gauche - Bosse, dommage peinture - Réparer et repeindre



Domage #13: Garde-boue gauche: Garde-boue gauche - Bosse, dommage peinture - Réparer et repeindre



Domage #13: Garde-boue gauche: Garde-boue gauche - Bosse, dommage peinture - Réparer et repeindre