

GKK Gutachten GmbH
 Theodorstr. 180, 40472 Düsseldorf

Raiffeisen-Impuls Fuhrparkmanagement
 GmbH & Co. KG

GKK Gutachten GmbH

Theodorstr. 180
 40472 Düsseldorf

Tel.: 0211 6878060
 www.gkk-gutachten.de
 Email: info@gkk-gutachten.de

Wertgutachten



Vorgang

Ihr Auftrag vom	19.03.2025 durch Raiffeisen-Impuls Fuhrparkmanagement GmbH & Co. KG
Besichtigungsort	53902 Bad Münstereifel, Bendenweg 44
Besichtigungsdatum	21.03.2025
Referenznummern	2040601

Fahrzeugdaten / Technische Daten

Fahrzeugident.-Nr. WF0PXXGCHPLK10080

Fahrzeugart	PKW - Kombi	Farbton / Lackart	Frost-Weiß / Uni
Hersteller	Ford	Nächste HU	09/2025
Typ / Verkaufsbez.	Focus Turnier 1.5 TDCI Cool & Connect	Laufleistung abgelesen	146.913 km
Erstzulassung	24.07.2020	Emissionsklasse	Euro 6
Getriebe / Gänge	Automatik / 8	Sitzplätze / Türen	5 / 5
Achsen / angetrieben	2 / 1	Anzahl Besitzer	1
Motorart	Reihenmotor / Diesel	Hubraum / Nennleistung	1.499 ccm / 88 KW
Antriebsart	Frontantrieb		

Fahrzeugdaten wurden einer Kopie der Zulassungsbescheinigung Teil I entnommen und am Fahrzeug gegengeprüft.

Montierte Räder:					
Position	Reifenart	Felgenart	Hersteller	Dimension	Profiltiefe
vorn links	Winterreifen	Stahlrad	Fulda	205/60 R 16 96H M+S	4 mm
vorn rechts	Winterreifen	Stahlrad	Fulda	205/60 R 16 96H M+S	4 mm
hinten rechts	Winterreifen	Stahlrad	Fulda	205/60 R 16 96H M+S	6 mm
hinten links	Winterreifen	Stahlrad	Fulda	205/60 R 16 96H M+S	6 mm
Reservebereifung: Notrad					

Beiliegende Räder:					
Position	Reifenart	Felgenart	Hersteller	Dimension	Profiltiefe
Rad 1	Sommerreifen	Stahlrad	Continental	205/60 R 16 92H	5 mm
Rad 2	Sommerreifen	Stahlrad	Continental	205/60 R 16 92H	5 mm
Rad 3	Sommerreifen	Stahlrad	Continental	205/60 R 16 92H	5 mm
Rad 4	Sommerreifen	Stahlrad	Continental	205/60 R 16 92H	5 mm

Allgemeines / Zustand	
<input checked="" type="checkbox"/> Fahrzeug ist fahrbereit	<input checked="" type="checkbox"/> Unterbodenkontrolle durchgeführt
<input checked="" type="checkbox"/> Fahrzeug ist zugelassen	<input checked="" type="checkbox"/> Hauptschlüssel vorhanden (Anzahl: 2)
<input checked="" type="checkbox"/> Batterie ist betriebsbereit	<input checked="" type="checkbox"/> Nebenschlüssel vorhanden (Anzahl: 0)
<input checked="" type="checkbox"/> Serviceheft vorhanden	<input checked="" type="checkbox"/> Rangierfahrt durchgeführt. Grund: Motor springt nicht an.
<input checked="" type="checkbox"/> Probefahrt durchgeführt.	<input type="checkbox"/> Ladekabel vorhanden
<input type="checkbox"/> Anhängerkupplung vorhanden	<input checked="" type="checkbox"/> Bordwerkzeug vorhanden
Keine Kundendienstnachweise vorhanden	

Funktionsfähigkeit / Auffälligkeiten	
<input checked="" type="checkbox"/> Motor startet eigenständig	<input checked="" type="checkbox"/> Schließanlage (ZV) funktionsfähig
<input checked="" type="checkbox"/> Lichtanlage funktionsfähig	<input type="checkbox"/> Schiebedach oder Verdeck funktionsfähig
<input checked="" type="checkbox"/> Fensterheber funktionsfähig	<input checked="" type="checkbox"/> Entertainment (Radio, Navigationssystem) funktionsfähig
<input checked="" type="checkbox"/> Kombiinstrument und Fahrzeuganzeigen	

Fahrzeugzustand	
<input checked="" type="checkbox"/> verschmutzt	<input checked="" type="checkbox"/> nass
<input checked="" type="checkbox"/> Eis	<input checked="" type="checkbox"/> Schnee

Fahrzeugstandort	
<input checked="" type="checkbox"/> unzureichende Lichtverhältnisse	<input checked="" type="checkbox"/> Lichtblendung (Besichtigung im Freien)
<input checked="" type="checkbox"/> Dunkelheit	<input checked="" type="checkbox"/> Fahrzeug eingeschränkt zugänglich

Legende : Ja Nein Nicht prüfbar Nicht vorhanden

Vorschaden	Der Vorschaden wurde fach- und sachgerecht behoben	Feststellung
Tür hinten links beschädigt	Ja	
Seitenwand hinten links beschädigt	Ja	

Anmerkungen

Der Kostenvoranschlag der Firma Ford Thelen, Bendenweg 44 in 53902 Bad Münstereifel, mit der Auftragsnummer 2164 vom 20.02.2025 bezüglich des defekten Getriebes des hier in Rede stehenden Fahrzeuges wurde im Wertgutachten berücksichtigt.

Hinsichtlich der aufgeführten Prüfposition(en) wird die Möglichkeit von Folgekosten bzw. Folgeschäden nicht ausgeschlossen. Das ausgewiesene Untersuchungsergebnis ist aufgrund der Prüfposition(en) vorbehalten.

Ausstattung gemäß VIN-Abfrage

Serienausstattung (nicht verifiziert)	
Airbag Beifahrerseite abschaltbar	Anti-Blockier-System (ABS)
Antischlupfregelung (ASR)	Audio-Navigationssystem Ford mit Applink
Radioempfang digital (DAB)	Audiobedienung am Lenkrad
6 Lautsprecher	Sprachsteuerung und Bluetooth-Schnittstelle
Vorrüstung Mobiltelefon/Handy mit Bluetooth-/USB-Schnittstelle	Fahrassistenz-System: Sicherheitssystem SYNC mit automatischem Notruf
Ford SYNC 3 mit Navigation	Farbdisplay (8 Zoll)
Außenspiegel elektr. anklappbar	Bodenleuchte im Außenspiegel
Außenspiegel elektr. verstell- und heizbar	Blinkleuchte in Außenspiegel integriert
Bord-/Verbrauchscomputer	Chromfassung Seitenscheiben
Dachhimmel Stoff	Dachreling (Aluminium)
Dachspoiler Wagenfarbe	Dimmer Instrumentenbeleuchtung
Elektr. Bremskraftverteilung	Elektron. Stabilitäts-Programm (ESP)
Fahrassistenz-System: Berganfahr-Assistent (Hill-Holder)	Fahrassistenz-System: Notbrems-Assistent
Fahrassistenz-System: Post-Collision-System	Fahrassistenz-System: Pre-Collision-System
Fahrassistenz-System: Auffahrwarnsystem	Fahrassistenz-System: Spurhalteassistent
Farbdisplay für Bordcomputer	Fensterheber elektrisch vorn + hinten mit Komfortschließung
FordPass Connect inkl. eCall	Fußmatten Velours - vorn
Gepäckraumabdeckung / Rollo	Getriebe Automatik - Typ: 8F35 (8-Stufen)
Lenkrad mit Schaltwippen	Innenraumfilter: Staub- und Pollenfilter
Intelligent Protection System (IPS)	Airbag Fahrer-/Beifahrerseite
Kopf-Schulter-Airbag vorn und hinten	Seitenairbag vorn
3-Punkt-Sicherheitsgurt hinten	Gurtstraffer
Intelligenter Geschwindigkeits-Begrenzer	Geschwindigkeits-Begrenzeranlage
Isofix-Aufnahmen für Kindersitz	Karosserie: 5-türig
Klimaanlage	Kopfstützen hinten mechan. verstellbar (3 Stück)
Kopfstützen vorn 4-fach verstellbar	Laderaumboden verstellbar
Lenkrad (Leder 3-Speichen)	Lenksäule (Lenkrad) höhen-/längsverstellbar
Mittelkonsole Premium	Mittellarmlehne vorn mit Staufach und 12V-Anschluß
Getränkhalter vorn	Motor 1,5 Ltr. - 88 kW EcoBlue TDCi KAT
My Key (2. Fahrzeugschlüssel programmierbar)	Nebelscheinwerfer mit statischem Abbiegelicht
Parkbremse elektrisch mit Auto-Hold-Funktion	Parkpilotsystem vorn und hinten
Reifendruck-Kontrollsystem	Reserverad als Notrad
Rußpartikelfilter	Rücksitzlehne geteilt/klappbar (60:40)
Schadstoffarm nach Abgasnorm Euro 6d-TEMP	Schalt-/Wählhebelgriff Leder
Schaltpunktanzeige	Scheinwerfer-Assistent mit Tag-/Nachtsensor
SCR-System (AdBlue-Technologie)	Servolenkung elektrisch
Sitz vorn links höhenverstellbar	Lendenwirbelstütze Sitz vorn links
Sonnenblende links mit Spiegel	Sonnenblende rechts mit Spiegel
Sportsitze vorn	Start/Stop-Anlage
Steckdose (12V-Anschluß) im Koffer-/Laderaum	Tagfahrlicht LED
Verglasung getönt	Warnanlage für Sicherheitsgurte hinten
Warnanlage für Sicherheitsgurte vorn	Zentralverriegelung mit Fernbedienung
Sonderausstattung (verifiziert)	
Gepäckraum-Abtrennung (Netz) ✓	Induktionsladeschale für mobile Endgeräte ✓
Rückfahrkamera mit Split View ✓	Scheinwerfer LED ✓

Sonderausstattung (verifiziert)			
Heckleuchten LED	✓	Sonderlackierung Frost-Weiß	✓
Stahlfelgen 6,5x16	✓	Technologie-Paket 2	✓
Fahrassistenz-System: Falschfahrer-Warnfunktion	✓	Scheibenwischer mit Regensensor	✓
Scheinwerfer mit Ausschaltverzögerung	✓	Frontscheibe heizbar	✓
Adaptive Geschwindigkeitsregelanlage (Adaptive Cruise Control / ACC)	✓	Fahrassistenz-System: Verkehrsschildassistent	✓
Innenspiegel mit Ablendautomatik	✓	Fahrassistenz-System: Stauassistent inkl. Stop&Go-Funktion	✓
Fahrassistenz-System: Ausweich-Assistent (Evasive Steer Assistance, ESA)	✓	Fahrassistenz-System: Intelligent Drive Assist, teilautomatisierte Fahrassistenz	✓
Fahrassistenz-System: Fahrspur-Pilot	✓		

Wertbeeinflussende Faktoren		
Front (Angaben ohne MwSt.)	Reparaturkosten	MW
Stoßfänger vorne Verkleidung -lackiert-, verkratzt, Gebrauchsspur	0,00 €	0,00 €
Stoßfänger vorne Verkleidung unterhalb -unlackiert-, verkratzt, ersetzen (Bild 45, Bild 46, Bild 47)	190,44 €	85,70 €
Motorhaube, bis 3 Dellen / Bauteil, Gebrauchsspur	0,00 €	0,00 €
Seite links (Angaben ohne MwSt.)	Reparaturkosten	MW
Kotflügel vorne links, verkratzt, lackieren (Bild 37, Bild 38, Bild 39)	789,26 €	355,17 €
Tür vorne links Einstieg, verkratzt, Smartrepair (Bild 42, Bild 43, Bild 44)	116,38 €	116,38 €
Tür vorne links Innenverkleidung -Zierleiste-, verkratzt, ersetzen (Bild 23, Bild 24, Bild 25)	317,53 €	142,89 €
Tür vorne links Kante, verkratzt, auslegen, schleifen, polieren (Bild 40, Bild 41)	69,83 €	69,83 €
Tür vorne links Innenverkleidung -Standard-, verschmutzt, reinigen (Bild 26, Bild 27)	79,76 €	79,76 €
Reifen, Felgen, Radkappen (Angaben ohne MwSt.)	Reparaturkosten	MW
Radkappe(n) Satz, beschädigt, ersetzen (Bild 20, Bild 21, Bild 22)	158,70 €	71,41 €
Reifen 3 x beiliegend, beschädigt, ersetzen (Bild 17, Bild 18, Bild 19)	406,96 €	406,96 €
Interieur (Angaben ohne MwSt.)	Reparaturkosten	MW
Sitz vorne links Bezug Sitzkissen -Stoff-, verschmutzt, reinigen (Bild 28, Bild 29)	79,76 €	79,76 €
Mittelkonsole, verkratzt, ersetzen (Bild 30, Bild 31, Bild 32)	137,05 €	61,67 €
Fußmatte(n) vorne links, beschädigt, ersetzen (Bild 33, Bild 34)	36,97 €	16,64 €
Fußmatte(n) hinten rechts, fehlt, ersetzen (Bild 36)	12,09 €	12,09 €
Fußmatte(n) hinten links, fehlt, ersetzen (Bild 35)	12,09 €	12,09 €
Technik (Angaben ohne MwSt.)	Reparaturkosten	MW
Motor, Öl undicht, prüfen (Bild 49, Bild 50)	79,76 €	79,76 €
Zubehör, Bordwerkzeug (Angaben ohne MwSt.)	Reparaturkosten	MW
Bordmappe Serviceheft, fehlt, ersetzen	12,00 €	12,00 €
Sonstiges (Angaben ohne MwSt.)	Reparaturkosten	MW
Inspektion groß Mittelklasse, kein gültiger Nachweis vorhanden, durchführen	634,54 €	634,54 €
Fahrzeug Batterie, entladen, ersetzen (Bild 48)	354,16 €	159,37 €
Ohne Zuordnung (Angaben ohne MwSt.)	Reparaturkosten	MW
Automatikgetriebe, Schäden lt. Kostenvoranschlag, ersetzen (Bild 15, Bild 16)	5344,51 €	5344,51 €

Bei der Berechnung der einzelnen Beträge wurde für die Lackiervorbereitung ein Gesamtbetrag von 442,23 EUR berücksichtigt und auf die Lackierpositionen verteilt.

Wertermittlung (bezogen auf den Besichtigungszeitpunkt, Angaben ohne MwSt)	
Reparaturkosten	8.831,79 €
Minderwert	7.740,53 €
Händlerverkaufspreis	450,00 €
Händlerverkaufspreis	1.025,00 €

Besichtigungsbedingungen

Bei dieser Besichtigung wurde eine äußere Inaugenscheinnahme am undemontierten Fahrzeug unter Berücksichtigung der vorgefundenen Besichtigungsbedingungen durchgeführt. Es werden keinerlei Eigenschaften von nicht geprüften oder nur eingeschränkt prüfbar Bereichen des Fahrzeugs zugesichert.

Minderwert

Die festgesetzten Beträge für den Minderwert „MW“ entsprechen nicht den Reparaturkosten für die aufgeführten Beschädigungen sondern orientieren sich an Fahrzeugalter und Laufleistung.

Bei der Ermittlung des ausgewiesenen Fahrzeugwertes fanden diese Werte Verwendung. Berücksichtigt wurden nur überdurchschnittliche Beschädigungen.

Dieses Dokument enthält im Anhang die Fotodokumentation mit 60 Fotos.

Haberkamp, Nico

Der Sachverständige, 24.03.2025

Fotoanlage



Bild 1



Bild 2

Fotoanlage



Bild 3



Bild 4

Fotoanlage



Bild 5



Bild 6

Fotoanlage



Bild 7



Bild 8

Fotoanlage



Bild 9



Bild 10



Fotoanlage



Bild 11

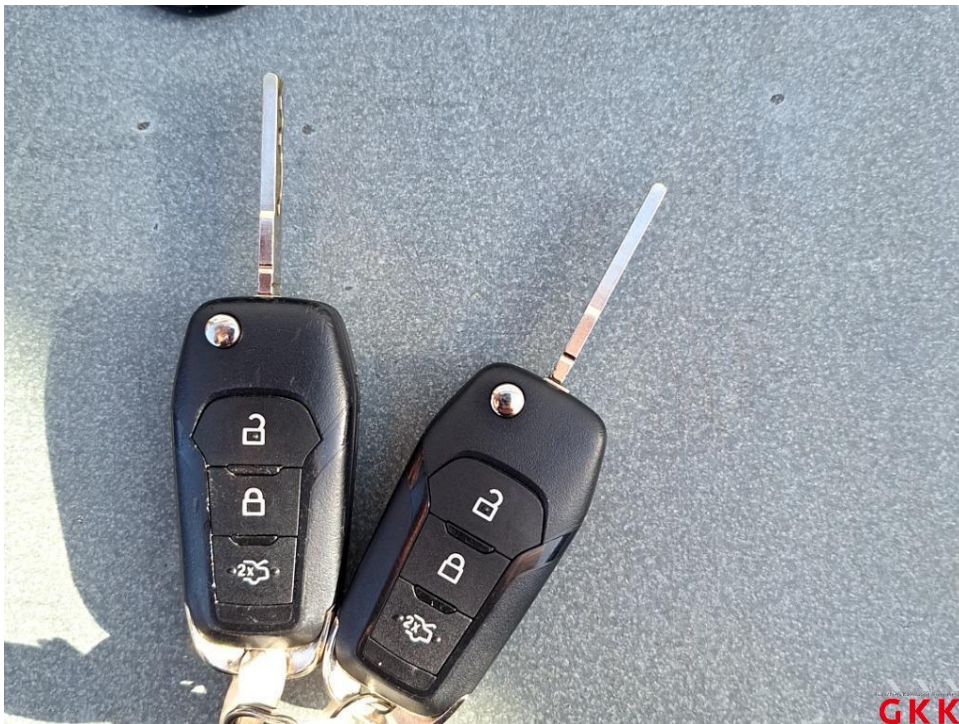


Bild 12

Fotoanlage



Bild 13



Bild 14

Fotoanlage

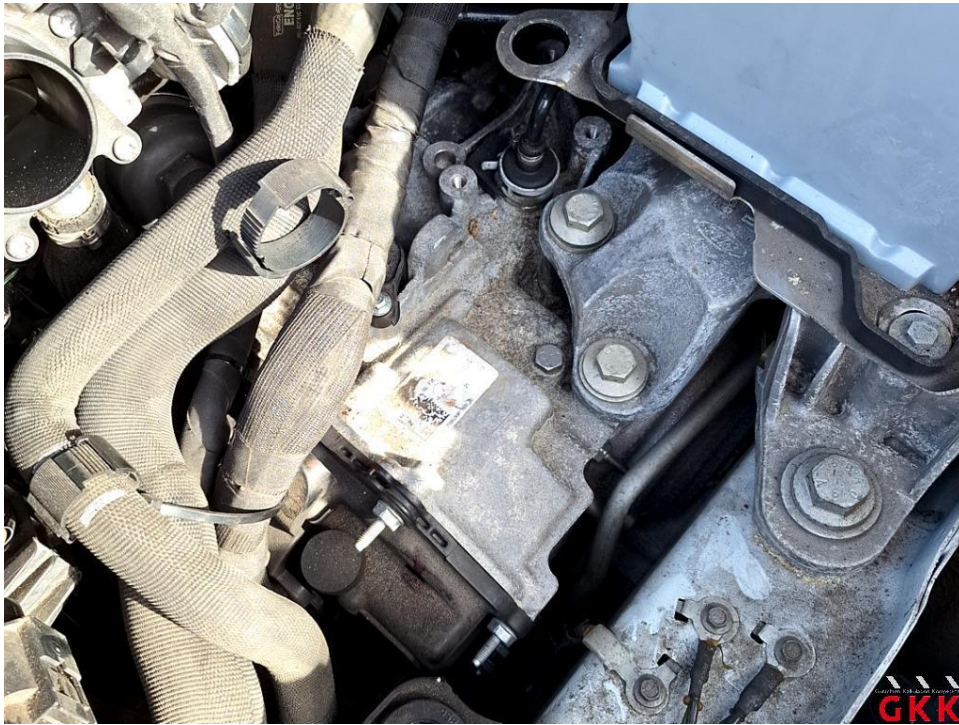


Bild 15 Automatikgetriebe, Schäden lt. Kostenvoranschlag, ersetzen



Bild 16 Automatikgetriebe, Schäden lt. Kostenvoranschlag, ersetzen

Fotoanlage



Bild 17 Reifen, 3 x beiliegend, beschädigt, ersetzen



Bild 18 Reifen, 3 x beiliegend, beschädigt, ersetzen

Fotoanlage



Bild 19 Reifen, 3 x beiliegend, beschädigt, ersetzen



Bild 20 Radkappe(n), Satz, beschädigt, ersetzen

Fotoanlage



Bild 21 Radkappe(n), Satz, beschädigt, ersetzen



Bild 22 Radkappe(n), Satz, beschädigt, ersetzen

Fotoanlage



Bild 23 Tür vorne links, Innenverkleidung -Zierleiste-, verkratzt, ersetzen



Bild 24 Tür vorne links, Innenverkleidung -Zierleiste-, verkratzt, ersetzen

Fotoanlage



Bild 25 Tür vorne links, Innenverkleidung -Zierleiste-, verkratzt, ersetzen



Bild 26 Tür vorne links, Innenverkleidung -Standard-, verschmutzt, reinigen

Fotoanlage



Bild 27 Tür vorne links, Innenverkleidung -Standard-, verschmutzt, reinigen



Bild 28 Sitz vorne links, Bezug Sitzkissen -Stoff-, verschmutzt, reinigen

Fotoanlage



Bild 29 Sitz vorne links, Bezug Sitzkissen -Stoff-, verschmutzt, reinigen



Bild 30 Mittelkonsole, verkratzt, ersetzen

Fotoanlage



Bild 31 Mittelkonsole, verkratzt, ersetzen



Bild 32 Mittelkonsole, verkratzt, ersetzen

Fotoanlage



Bild 33 Fußmatte(n), vorne links, beschädigt, ersetzen



Bild 34 Fußmatte(n), vorne links, beschädigt, ersetzen

Fotoanlage



Bild 35 Fußmatte(n), hinten links, fehlt, ersetzen



Bild 36 Fußmatte(n), hinten rechts, fehlt, ersetzen

Fotoanlage



Bild 37 Kotflügel vorne links, verkratzt, lackieren



Bild 38 Kotflügel vorne links, verkratzt, lackieren

Fotoanlage

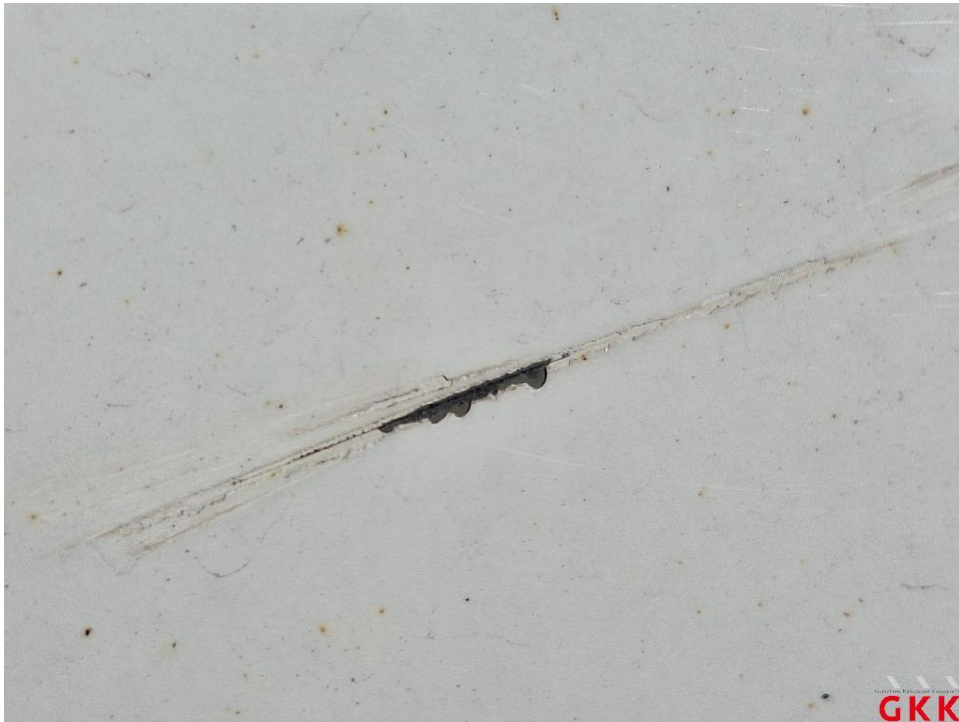


Bild 39 Kotflügel vorne links, verkratzt, lackieren



Bild 40 Tür vorne links, Kante, verkratzt, auslegen, schleifen, polieren

Fotoanlage



Bild 41 Tür vorne links, Kante, verkratzt, auslegen, schleifen, polieren



Bild 42 Tür vorne links, Einstieg, verkratzt, Smartrepair

Fotoanlage



Bild 43 Tür vorne links, Einstieg, verkratzt, Smartrepair



Bild 44 Tür vorne links, Einstieg, verkratzt, Smartrepair

Fotoanlage



Bild 45 Stoßfänger vorne, Verkleidung unterhalb -unlackiert-, verkratzt, ersetzen



Bild 46 Stoßfänger vorne, Verkleidung unterhalb -unlackiert-, verkratzt, ersetzen

Fotoanlage



Bild 47 Stoßfänger vorne, Verkleidung unterhalb -unlackiert-, verkratzt, ersetzen



Bild 48 Fahrzeug, Batterie, entladen, ersetzen

Fotoanlage



Bild 49 Motor, Öl undicht, prüfen

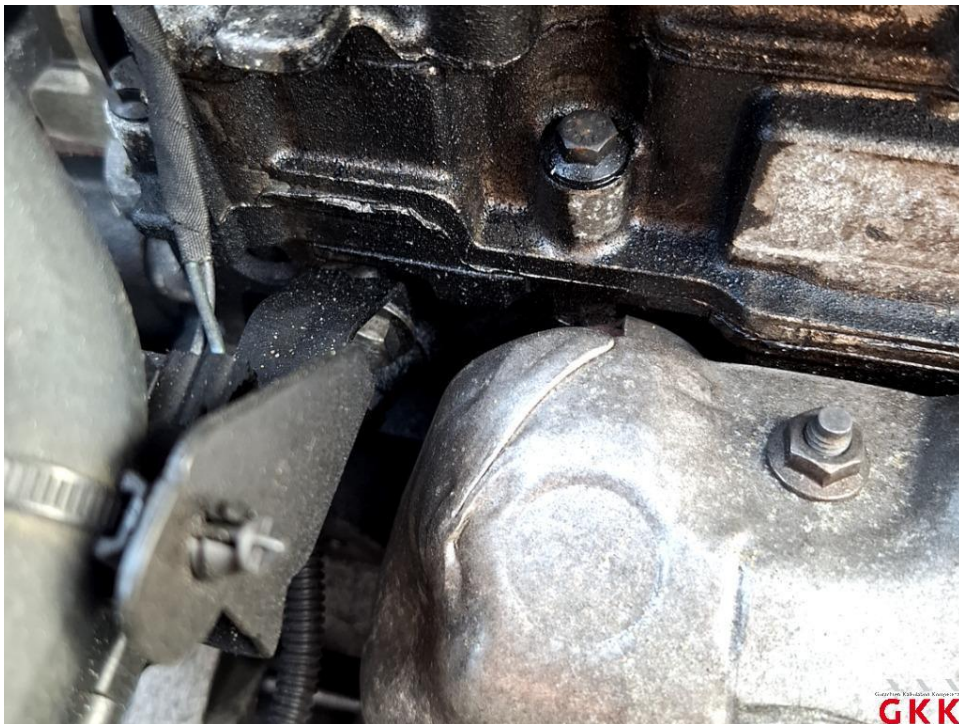


Bild 50 Motor, Öl undicht, prüfen

Fotoanlage



Bild 51 Nachtrag - GS



Bild 52 Nachtrag - GS

Fotoanlage



Bild 53 Nachtrag - GS



Bild 54 Nachtrag - GS

Fotoanlage



Bild 55 Nachtrag -



Bild 56 Nachtrag -

Fotoanlage



Bild 57 Nachtrag -



Bild 58 Nachtrag -

