

GKK Gutachten GmbH
 Theodorstr. 180, 40472 Düsseldorf

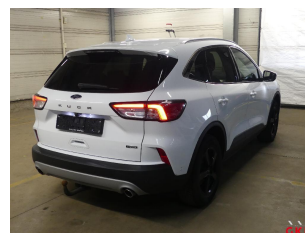
Raiffeisen-Impuls Fuhrparkmanagement
 GmbH & Co. KG

GKK Gutachten GmbH

Theodorstr. 180
 40472 Düsseldorf

Tel.: 0211 6878060
 www.gkk-gutachten.de
 Email: info@gkk-gutachten.de

Wertgutachten



Vorgang

Ihr Auftrag vom	24.02.2025 durch Raiffeisen-Impuls Fuhrparkmanagement GmbH & Co. KG
Besichtigungsort	36272 Niederaula, Industriestraße 11
Besichtigungsdatum	27.02.2025
Referenznummern	0002063835

Fahrzeugdaten / Technische Daten

Fahrzeugident.-Nr.	WF0FXXWPMHNL46379		
Fahrzeugart	PKW - SUV / Geländewagen	Farbton / Lackart	Frost-Weiß / Uni
Hersteller	Ford	Nächste HU	keine Angabe
Typ / Verkaufsbez.	Kuga 2.5 Duratec Titanium	Laufleistung abgelesen	77.314 km
Erstzulassung	31.03.2022	Emissionsklasse	Euro 6
Getriebe / Gänge	Automatik / keine Angabe	Sitzplätze / Türen	5 / 5
Achsen / angetrieben	2 / 1	Anzahl Besitzer	unbekannt
Motorart	Hybridantrieb / Benzin / Elektro	Hubraum / Nennleistung	2.488 ccm / 165 KW
Dauerleistung		Max. Leistung	
Ladestecker		Batteriekapazität	
Antriebsart	Frontantrieb		

Fahrzeugdaten wurden gemäß den zur Verfügung gestellten Unterlagen entnommen.

Montierte Räder:					
Position	Reifenart	Felgenart	Hersteller	Dimension	Profiltiefe
vorn links	Winterreifen	Leichtmetallrad	Michelin	225/65 R17 106H	5 mm
vorn rechts	Winterreifen	Leichtmetallrad	Michelin	225/65 R17 106H	5 mm
hinten rechts	Winterreifen	Leichtmetallrad	Michelin	225/65 R17 106H	6 mm
hinten links	Winterreifen	Leichtmetallrad	Michelin	225/65 R17 106H	6 mm
Reservebereifung: TireFit					

Beiliegende Räder:					
Position	Reifenart	Felgenart	Hersteller	Dimension	Profiltiefe
Rad 1	Sommerreifen	Leichtmetallrad	Bridgestone	225/65 R17 102V	4 mm
Rad 2	Sommerreifen	Leichtmetallrad	Bridgestone	225/65 R17 102V	4 mm
Rad 3	Sommerreifen	Leichtmetallrad	Bridgestone	225/65 R17 102V	4 mm
Rad 4	Sommerreifen	Leichtmetallrad	Bridgestone	225/65 R17 102V	4 mm

Allgemeines / Zustand	
✓ Fahrzeug ist fahrbereit	✗ Unterbodenkontrolle durchgeführt
✗ Fahrzeug ist zugelassen	✓ Hauptschlüssel vorhanden (Anzahl: 2)
✓ Batterie ist betriebsbereit	✗ Nebenschlüssel vorhanden (Anzahl: 0)
✓ Serviceheft vorhanden	✓ Rangierfahrt durchgeführt.
✗ Probefahrt durchgeführt.	✓ Ladekabel vorhanden
✓ Anhängerkupplung vorhanden	✗ Bordwerkzeug vorhanden
Kundendienst laut Serviceheft am bei km --.	

Funktionsfähigkeit / Auffälligkeiten	
✓ Motor startet eigenständig	✓ Schließanlage (ZV) funktionsfähig
✓ Lichtanlage funktionsfähig	⊖ Schiebedach oder Verdeck funktionsfähig
✓ Fensterheber funktionsfähig	✓ Entertainment (Radio, Navigationssystem) funktionsfähig
✓ Kombiinstrument und Fahrzeuganzeigen	

Fahrzeugzustand	
✗ verschmutzt	✗ nass
✗ Eis	✗ Schnee

Fahrzeugstandort	
✗ unzureichende Lichtverhältnisse	✗ Lichtblendung (Besichtigung im Freien)
✗ Dunkelheit	✗ Fahrzeug eingeschränkt zugänglich

Legende : ✓ Ja ✗ Nein ○ Nicht prüfbar ⊖ Nicht vorhanden

Vorschaden	Der Vorschaden wurde fach- und sachgerecht behoben	Feststellung
Keine festgestellt.		

Anmerkungen

Ausstattung gemäß VIN-Abfrage

Serienausstattung (nicht verifiziert)	
Akustischer Fußgängerschutz (Außenound, AVAS)	Ambiente-Beleuchtung vorn (LED)
Anti-Blockier-System (ABS)	Antischlupfregelung (ASR)
Antriebsart: Frontantrieb	Audio-Navigationssystem Ford mit AppLink
Radioempfang digital (DAB)	Audiobedienung am Lenkrad
Sound-System Bang & Olufsen Play	9 Lautsprecher
Subwoofer	Sprachsteuerung und Bluetooth-Schnittstelle
USB-Anschluss	Ford SYNC 3 mit Navigation
Außenspiegel elektr. anklappbar	Außenspiegel elektr. verstell- und heizbar
Bordcomputer	Chrom Einfassung Seitenscheiben
Dachhimmel Stoff	Dachreling silber
Dachspoiler Wagenfarbe	Doppelendrohr Auspuffanlage
Eco-Anzeige für verbrauchsoptimiertes Fahren (EcoCoach)	Elektromotor 97 kW (Hybridantrieb)
Elektron. Stabilitäts-Programm (ESP)	Fahrassistenz-System: Notbrems-Assistent
Fahrassistenz-System: Post-Collision-System	Fahrassistenz-System: Pre-Collision-System
Fahrassistenz-System: Auffahrwarnsystem	Fahrassistenz-System: Active City Stop
Fahrassistenz-System: Spurhalteassistent	Fensterheber elektrisch vorn + hinten mit Komfortschließung
FordPass Connect inkl. eCall	Fußmatten Teppich
Gepäckraumabdeckung / Rollo	Getriebe Automatik - ECVT
Heckleuchten LED	Induktionsladeschale für mobile Endgeräte
Innenspiegel mit Abblendautomatik	Intelligent Protection System (IPS)
Airbag Fahrer-/Beifahrerseite	Kopf-Schulter-Airbag vorn und hinten
Seitenairbag vorn	3-Punkt-Sicherheitsgurt hinten
Warnanlage für Sicherheitsgurte vorn	Warnanlage für Sicherheitsgurte hinten
Isofix-Aufnahmen für Kindersitz	Karosserie: 5-türig
KeyFree-System	Power KeyFree-Startfunktion
Kindersicherung elektrisch	Klimaautomatik 2-Zonen
Kofferraumdeckel / Heckklappe elektr. betätigt (Öffnung, sensorgesteuert)	Kopfstützen vorn 4-fach verstellbar
Lenkrad (Leder 3-Speichen)	Lenksäule (Lenkrad) höhen-/längsverstellbar
LM-Felgen	Mittelarmlehne hinten
Mittelkonsole mit Armlehne	Mittelarmlehne vorn mit Staufach und 12V-Anschluß
Getränkhalter vorn	Motor 2,5 Ltr. - 112 kW (System: 165 kW) Hybrid
Hybrid 165 kW (Motor 2,5 Ltr. - 112 kW)	My Key (2. Fahrzeugschlüssel programmierbar)
Parkbremse elektrisch mit Auto-Hold-Funktion	Fahrassistenz-System: Berganfahr-Assistent (Hill-Holder)
Parkpilotsystem vorn und hinten	Radstand 2710 mm
Reifen-Reparaturkit	Reifendruck-Kontrollsystem
Rücksitzlehne geteilt	Rücksitzlehne klappbar
Schadstoffarm nach Abgasnorm Euro 6d	Schalt-/Wählhebelgriff Leder
Scheibenwischer mit Regensensor	Scheinwerfer mit Ausschaltverzögerung
Scheinwerfer-Assistent mit Tag-/Nachtsensor	Servolenkung elektrisch
Sitz vorn links elektr. verstellbar (10-fach)	Lendenwirbelstütze Sitz vorn links, elektr. verstellbar
Lendenwirbelstütze Sitz vorn rechts, elektr. verstellbar	Sitz vorn rechts verstellbar (8-fach)
Lendenwirbelstütze Sitz vorn rechts	Sitzbezug / Polsterung: Kunstleder
Sitzheizung vorn	Sonnenblende links mit Spiegel (beleuchtet)
Sonnenblende rechts mit Spiegel (beleuchtet)	Sportsitze
Tagfahrlicht LED	Verglasung hinten abgedunkelt (Privacy Glass)

Serienausstattung (nicht verifiziert)			
Zentralverriegelung mit Fernbedienung			
Sonderausstattung (verifiziert)			
Anhängerkupplung Vorbereitung	✓	Anhänger-Stabilisierungs-Programm (TSA)	✓
Fahrassistenz-Paket	✓	Fahrassistenz-System: Falschfahrer-Warnfunktion	✓
Adaptive Geschwindigkeits-Regelanlage mit Stop&Go-Funktion	✓	Türkantenschutz / Schutzprofil vorn und hinten (Door Edge Protector)	✓
Rückfahrkamera mit Split View	✓	Frontkamera mit Split View	✓
Fahrassistenz-System: Verkehrsschildassistent	✓	Fahrassistenz-System: Totwinkel-Assistent, Cross Traffic Alert und Notbremsfunktion	✓
Fahrassistenz-System: Rückfahr-Assistent (Notbremsassistent)	✓	Fahrassistenz-System: Stauassistent inkl. Stop&Go-Funktion	✓
Fahrassistenz-System: Ausweich-Assistent (Evasive Steer Assistance, ESA)	✓	Fahrassistenz-System: Fahrspur-Pilot	✓
Sonderlackierung Frost-Weiß	✓	Technologie-Paket	✓
Adaptive Scheinwerfer LED mit Abbiegelicht	✓	Nebelscheinwerfer LED	✓
Fahrassistenz-System: Fernlichtassistent (Scheinwerfer mit Abblendautomatik)	✓	Head-up-Display	✓
Winter-Paket 2	✓	Frontscheibe heizbar	✓
Sitzheizung hinten	✓	Lenkrad heizbar	✓

Wertbeeinflussende Faktoren		
Dach (Angaben ohne MwSt.)	Reparaturkosten	MW
Dach, beschädigt, instand setzen - lackieren (Bild 23, Bild 24, Bild 25)	1287,57 €	864,84 €
Seite links (Angaben ohne MwSt.)	Reparaturkosten	MW
Tür vorne links Fensterkurbel, beschädigt, ersetzen (Bild 26, Bild 27, Bild 28)	114,10 €	74,17 €
Seite rechts (Angaben ohne MwSt.)	Reparaturkosten	MW
Tür hinten rechts, beschädigt, instand setzen - lackieren (Bild 17, Bild 18, Bild 19)	659,94 €	456,88 €
Heck (Angaben ohne MwSt.)	Reparaturkosten	MW
Stoßfänger hinten Verkleidung -lackiert-, lose, instand setzen (Bild 20, Bild 21, Bild 22)	79,76 €	79,76 €
Interieur (Angaben ohne MwSt.)	Reparaturkosten	MW
Fußmatte(n) vorne links, beschädigt, ersetzen (Bild 29, Bild 30)	25,00 €	16,25 €
Ohne Zuordnung (Angaben ohne MwSt.)	Reparaturkosten	MW
HU (Hauptunters.) PKW / Transporter, kein gültiger Nachweis vorhanden, durchführen	121,85 €	121,85 €
Inspektion groß SUV / Geländewagen, fällig, durchführen (Bild 15, Bild 16)	851,41 €	851,41 €
Frontscheibe, Steinschlag, Gebrauchsspur	0,00 €	0,00 €
Fahrzeug Front, Steinschlag, Gebrauchsspur	0,00 €	0,00 €

Bei der Berechnung der einzelnen Beträge wurde für die Lackiervorbereitung ein Gesamtbetrag von 442,23 EUR berücksichtigt und auf die Lackierpositionen verteilt.

Wertermittlung (bezogen auf den Besichtigungszeitpunkt, Angaben ohne MwSt)	
Reparaturkosten	3.139,63 €
Minderwert	2.465,16 €
Händlereinkaufspreis	11.075,00 €
Händlerverkaufspreis	13.025,00 €

Besichtigungsbedingungen

Bei dieser Besichtigung wurde eine äußere Inaugenscheinnahme am undemontierten Fahrzeug unter Berücksichtigung der vorgefundenen Besichtigungsbedingungen durchgeführt. Es werden keinerlei Eigenschaften von nicht geprüften oder nur eingeschränkt prüfbar Bereichen des Fahrzeugs zugesichert.

Minderwert

Die festgesetzten Beträge für den Minderwert „MW“ entsprechen nicht den Reparaturkosten für die aufgeführten Beschädigungen sondern orientieren sich an Fahrzeugalter und Laufleistung.
Bei der Ermittlung des ausgewiesenen Fahrzeugwertes fanden diese Werte Verwendung. Berücksichtigt wurden nur überdurchschnittliche Beschädigungen.

Dieses Dokument enthält im Anhang die Fotodokumentation mit 30 Fotos.

Beuig, Chris

 Der Sachverständige, 03.03.2025

Fotoanlage



Bild 1



Bild 2

Fotoanlage



Bild 3



Bild 4

Fotoanlage

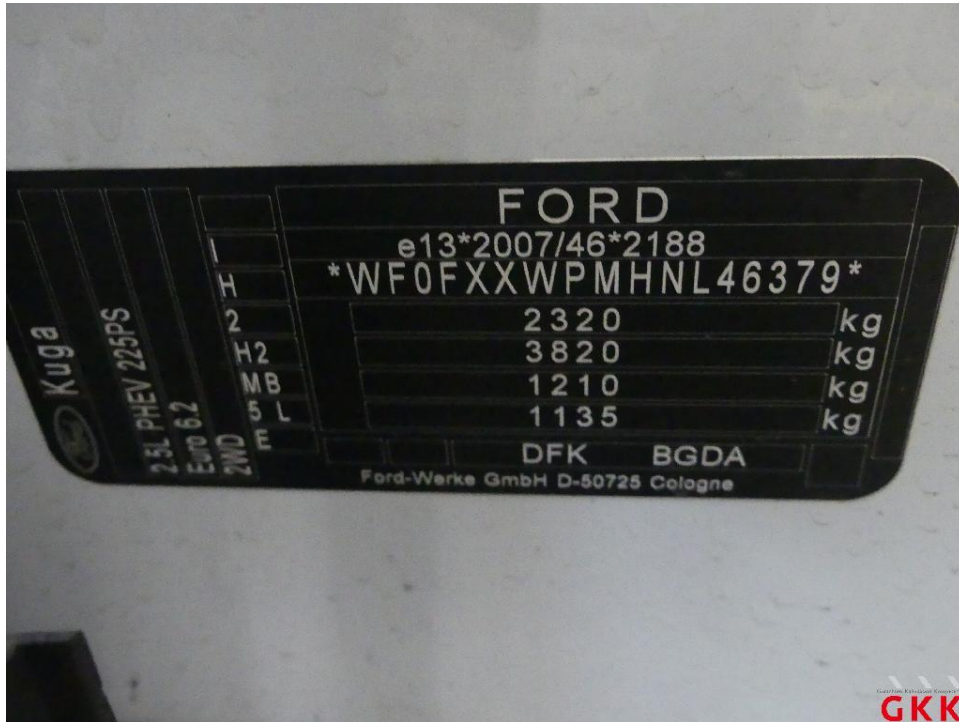


Bild 5



Bild 6

Fotoanlage

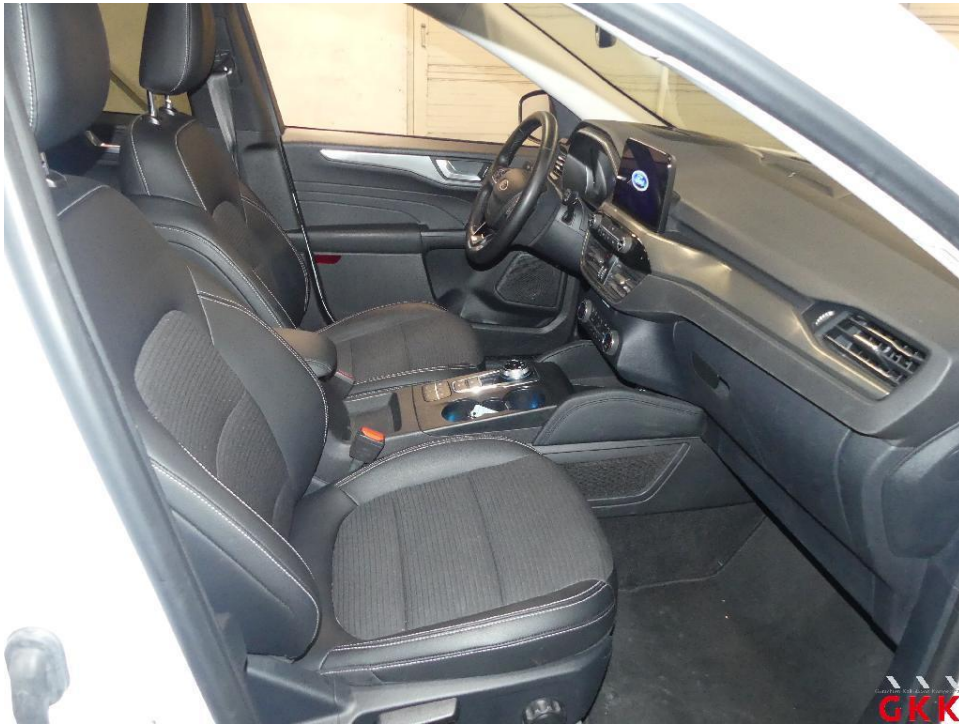


Bild 7



Bild 8

Fotoanlage



Bild 9



Bild 10

Fotoanlage



Bild 11

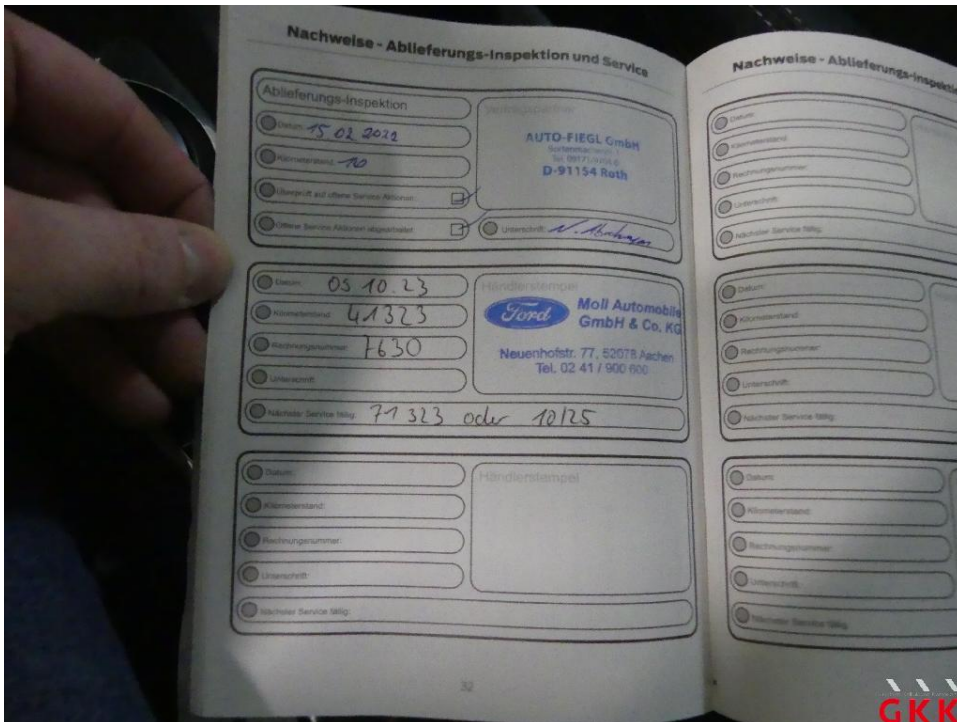


Bild 12

Fotoanlage



Bild 13



Bild 14

Fotoanlage

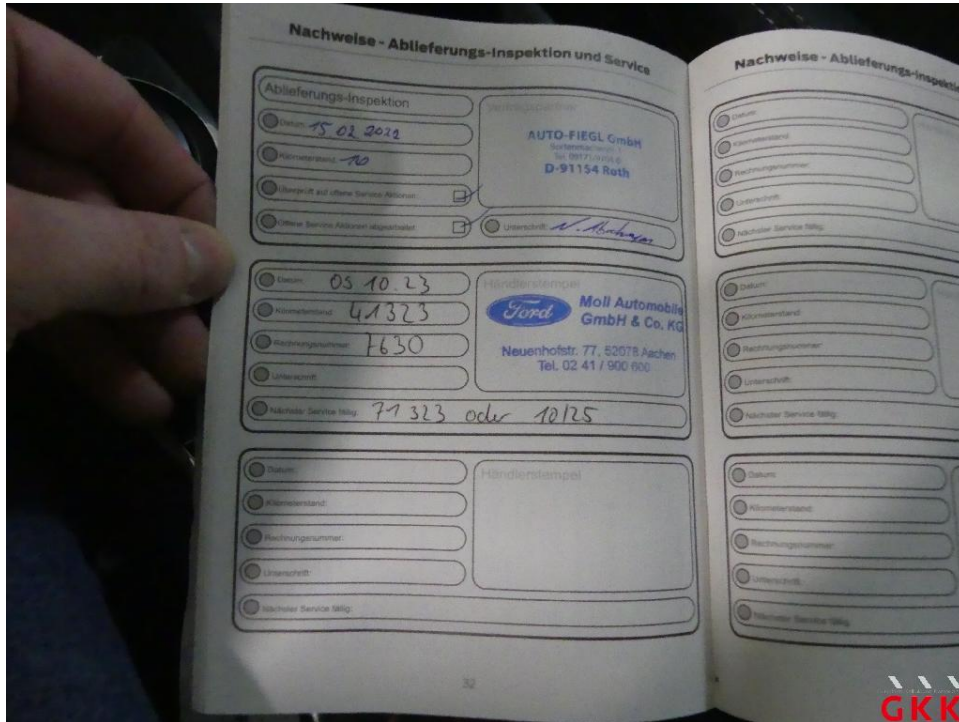


Bild 15 Inspektion groß, SUV / Geländewagen, fällig, durchführen



Bild 16 Inspektion groß, SUV / Geländewagen, fällig, durchführen

Fotoanlage

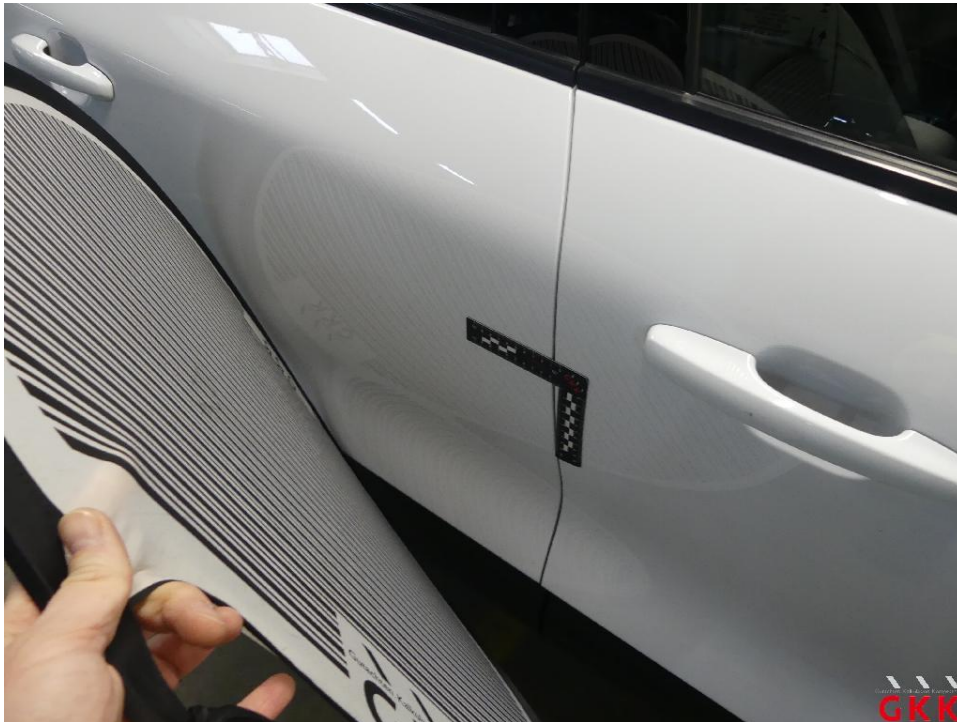


Bild 17 Tür hinten rechts, beschädigt, instand setzen - lackieren

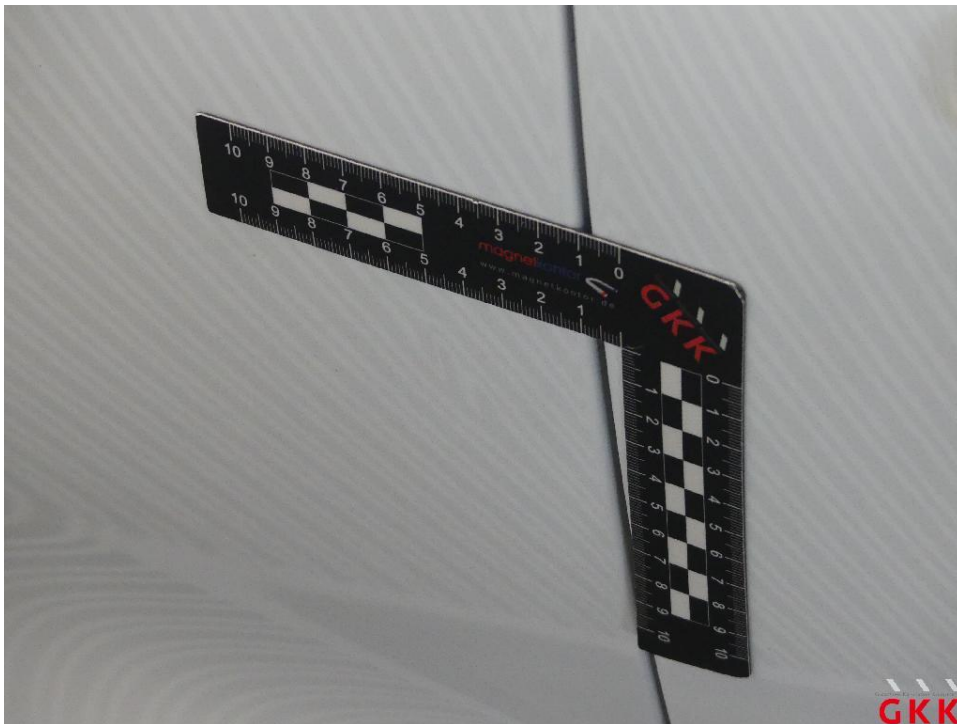


Bild 18 Tür hinten rechts, beschädigt, instand setzen - lackieren

Fotoanlage

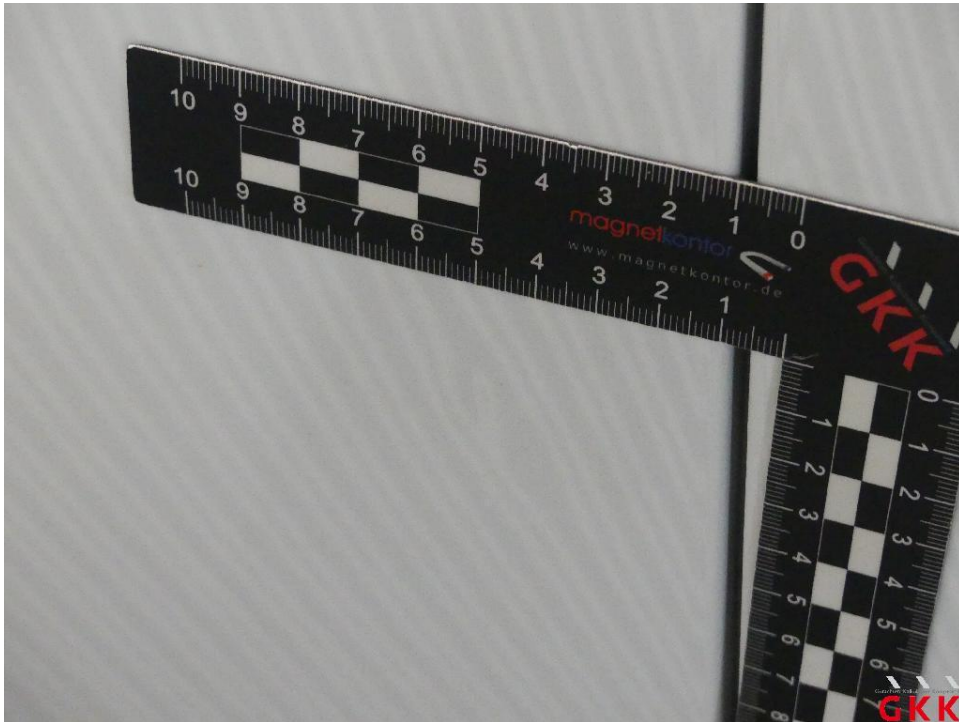


Bild 19 Tür hinten rechts, beschädigt, instand setzen - lackieren



Bild 20 Stoßfänger hinten, Verkleidung -lackiert-, lose, instand setzen

Fotoanlage



Bild 21 Stoßfänger hinten, Verkleidung -lackiert-, lose, instand setzen



Bild 22 Stoßfänger hinten, Verkleidung -lackiert-, lose, instand setzen

Fotoanlage

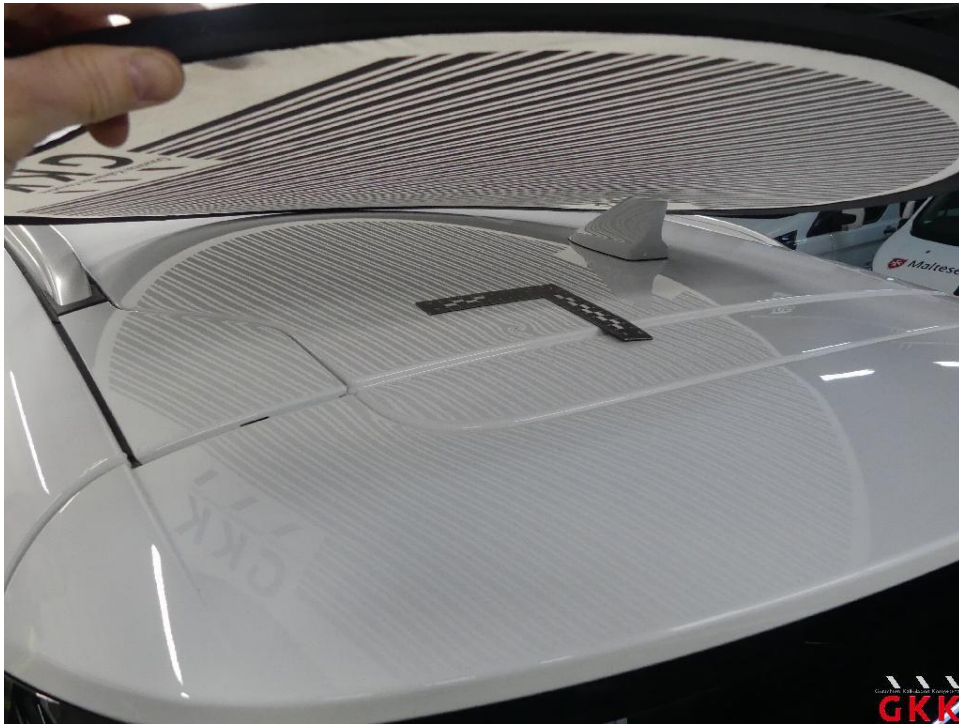


Bild 23 Dach, beschädigt, instand setzen - lackieren



Bild 24 Dach, beschädigt, instand setzen - lackieren

Fotoanlage

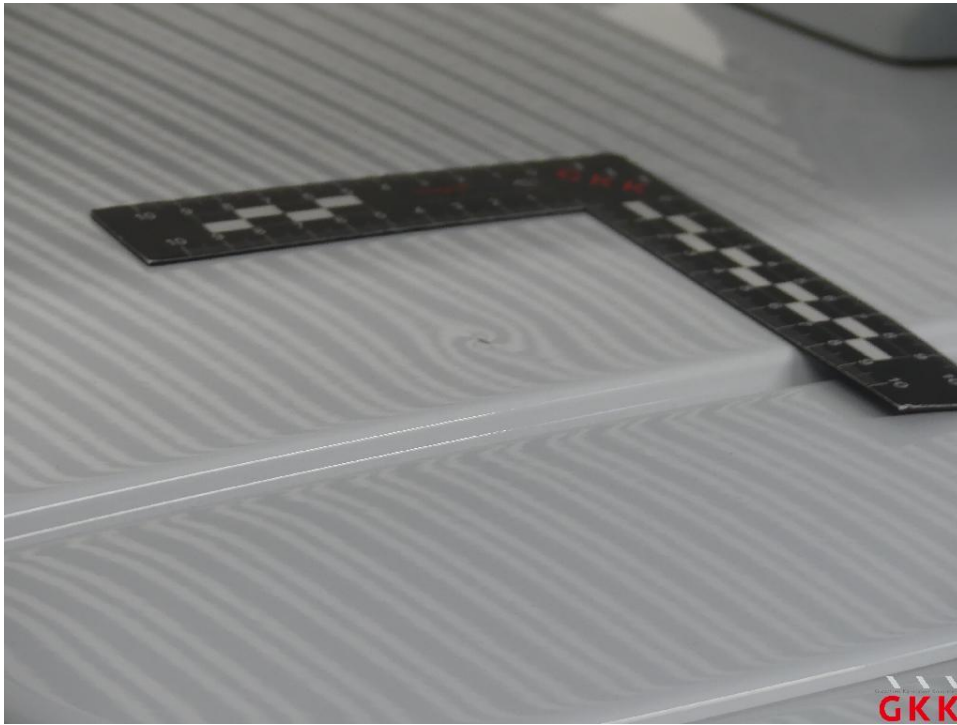


Bild 25 Dach, beschädigt, instand setzen - lackieren



Bild 26 Tür vorne links, Fensterkurbel, beschädigt, ersetzen

Fotoanlage



Bild 27 Tür vorne links, Fensterkurbel, beschädigt, ersetzen



Bild 28 Tür vorne links, Fensterkurbel, beschädigt, ersetzen

Fotoanlage



Bild 29 Fußmatte(n), vorne links, beschädigt, ersetzen



Bild 30 Fußmatte(n), vorne links, beschädigt, ersetzen