



WBA5P51020FK85100

Informations concernant le véhicule

Opérateur		Conditions d'inspection	Suffisant
Immatriculation du véhicule		Kilométrage (Lu)	96 896 km
Constructeur	BMW	Maintenance suivante dans	25 000 km
Type/Modèle	330e	Certificat de contrôle technique (Lire sur ZBI)	02/2026
Numéro de châssis	WBA5P51020FK85100	Puissance / Cylindrée	135 kW / 1 998 ccm
Première immatriculation	2 févr. 2021	Garnissage/Couleur	/
Dernière maintenance	12/2024, 91 259 km	Peinture	
Type de carburant	Hybr.B/E ext.	Boîte de vitesses	Automatique

Zustandsbericht

Facteurs de diminution de valeur

N°	Groupe de pièces	Description
1	Vitrage	Pare-brise (Steinschläge) - Pas de moins-value
2	Pare-chocs arrière	Pare-chocs arrière - Rayure(s) - Revêtement/polissage
3	Capot moteur	Capot moteur - Rayure(s) - Préparation
4	Pare-chocs avant	Pare-chocs avant - Eraflé - Réparation intelligente
5	2e Jeu de roues	Jeu de pneus complet (Sommer /innen + außen abgefahren) - Usé - Remplacer
6	Panneau latéral arrière gauche	Paroi latérale - Rayure(s) - Peinture
7	Panneau latéral arrière droit	Paroi latérale - bosse(s) - Réparer et repeindre

Traces d'usure

N°	Groupe de pièces	Description
1	Carrosserie	Carrosserie (Steinschläge) - Rayure(s) - Pas de moins-value

Pièces manquantes

Pièce manquante

Reprise de peinture constatée

N°	Lieu
	Aucun constatable

Monte principale

Essieu	Taille du pneu	Constructeur	Type de pneu	Profondeur du profil	Apte à la circulation	Homologation
1	225/50 R17 98H	Pirelli	Pneus hiver	7mm - 7mm	OK	
2	225/50 R17 98H	Pirelli	Pneus hiver	7mm - 7mm	OK	



Pneus supplémentaire

Essieu	Taille du pneu	Constructeur	Type de pneu	Profondeur du profil	Apte à la circulation	Homologation
1	225/50 R17 98Y	Hankook	Pneus été	5mm - 5mm	OK	
2	225/50 R17 98Y	Hankook	Pneus été	5mm - 5mm	OK	

L'état d'usure ainsi que les éventuels dommages des pneumatiques ont été pris en compte dans la valeur.

Commentaires

Keine Gewähr auf Vollständigkeit und
Richtigkeit der angezeigten Ausstattung.
Techn. Änderungen vorbehalten
Das Fahrzeug weist dem Alter, der Laufleistung und dem
Einsatzzweck entsprechende Gebrauchsspuren auf.
elektr. Komponenten geprüft, i. O.

Lackwerte geprüft, i. O.

TÜV SÜD Auto Plus GmbH
Gutenbergstr. 13
70771 Leinfelden-Echterdingen

Lieu d'inspection
Allane Mobility Consulting
GmbH

69190 Walldorf

Date d'inspection: 20 mars 2025

Numéro de protocole: 38942504

Date de livraison: 20 mars 2025



Auto Plus

Informations concernant le véhicule

Constructeur	BMW	Conditions d'inspection	Suffisant
Type/Modèle	330e	Kilométrage (Lu)	96 896 km
Numéro de châssis	WBA5P51020FK85100	Première immatriculation	2 févr. 2021

Identification du véhicule:

Le numéro d'identification du véhicule (VIN) a été lu et la conformité des documents présentés a été vérifiée lors de l'inspection par le signataire.

Conditions d'inspection:

Les conditions d'observation étaient suffisantes pour évaluer le véhicule. L'examen a été réalisé en utilisant les conditions d'éclairage qui devaient être reproduites à l'aide du système photographique inclus dans le rapport.

Etat général:

Le véhicule présente des traces d'usure correspondant à son âge et son usage.

Images de présentation



Illustration 1: Incliné à l'avant



Illustration 2: Incliné à l'avant



Illustration 3: Incliné à l'arrière



Illustration 4: Incliné à l'arrière



Illustration 5: Habitacle



Illustration 6: Habitacle

69190 Walldorf



Illustration 7: Habitacle



Illustration 8: Habitacle



Illustration 9: Habitacle



Illustration 10: Divers



Illustration 11: Divers

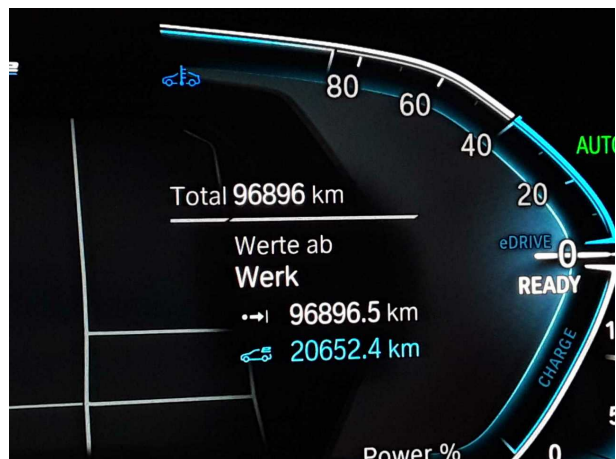


Illustration 12: Divers



Illustration 13: Divers

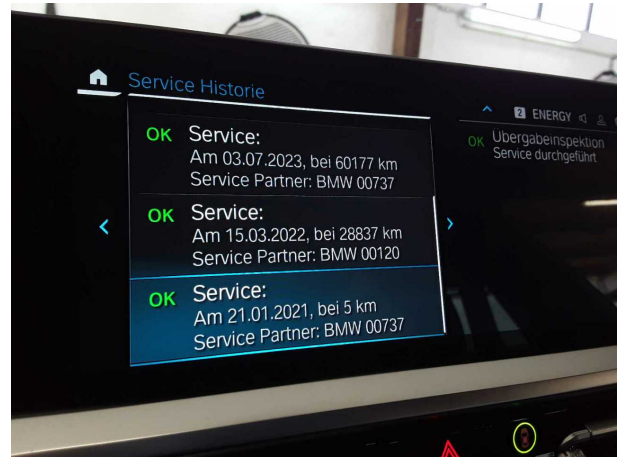


Illustration 14: Divers



Illustration 15: Divers



Illustration 16: Divers

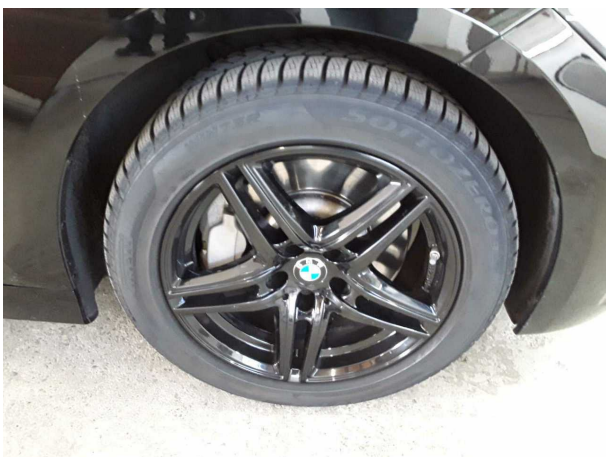


Illustration 17: Divers



Illustration 18: Divers



Illustration 19: Divers



Illustration 20: Divers



Illustration 21: Divers

Photos de dommage



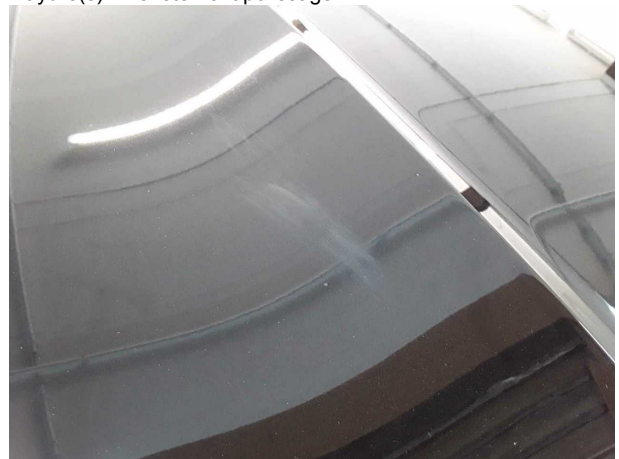
Domage #2: Pare-chocs arrière: Pare-chocs arrière - Rayure(s) - Revêtement/polissage



Domage #2: Pare-chocs arrière: Pare-chocs arrière - Rayure(s) - Revêtement/polissage



Domage #3: Capot moteur: Capot moteur - Rayure(s) - Préparation



Domage #3: Capot moteur: Capot moteur - Rayure(s) - Préparation



Domage #4: Pare-chocs avant: Pare-chocs avant - Erafilé - Réparation intelligente



Domage #4: Pare-chocs avant: Pare-chocs avant - Erafilé - Réparation intelligente



Domage #5: 2e Jeu de roues: Jeu de pneus complet (Sommer / innen + außen abgefahren) - Usé - Remplacer



Domage #5: 2e Jeu de roues: Jeu de pneus complet (Sommer / innen + außen abgefahren) - Usé - Remplacer



Domage #5: 2e Jeu de roues: Jeu de pneus complet (Sommer / innen + außen abgefahren) - Usé - Remplacer



Domage #5: 2e Jeu de roues: Jeu de pneus complet (Sommer / innen + außen abgefahren) - Usé - Remplacer



Domage #6: Panneau latéral arrière gauche: Paroi latérale - Rayure(s) - Peinture



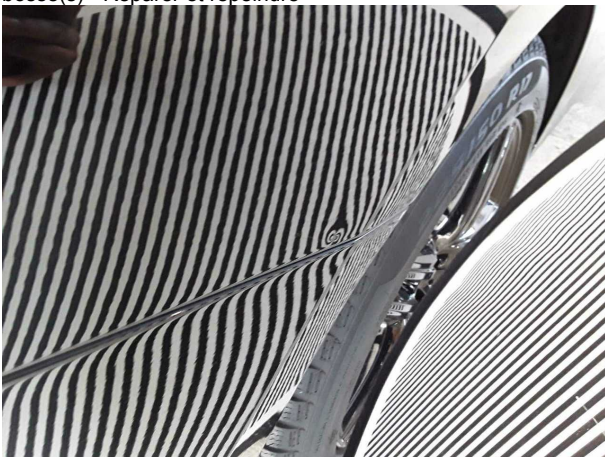
Domage #6: Panneau latéral arrière gauche: Paroi latérale - Rayure(s) - Peinture



Domage #7: Panneau latéral arrière droit: Paroi latérale - bosse(s) - Réparer et repeindre



Domage #7: Panneau latéral arrière droit: Paroi latérale - bosse(s) - Réparer et repeindre



Domage #7: Panneau latéral arrière droit: Paroi latérale - bosse(s) - Réparer et repeindre