

WAUZZZGY2MA075163

Angaben zum Fahrzeug

Halter		Besichtigungszustand	bedingt: Licht/Nässe/ Schmutz
Kennzeichen		Laufleistung (abgelesen)	78.261 km
Hersteller	Audi	Restlauf bis Service	2 Monat(e)
Typ/Modell	A3 40 TFSI e S tronic S line Sportback Sportback5-türig 1395 ccm 204 PS / 150 KW Elektrisch 6-Gang Automatik	HU	
Fahrgestellnummer	WAUZZZGY2MA075163	Leistung / Hubraum	110 kW / 1.395 ccm
Erstzulassung	22.02.2021	Polster/Farbe	Stoff/Leder Kombination / Anthrazit-Schwarz
Letzte Wartung		Lackierung	Weiß
Kraftstoffart	Hybr.Benzin/E	Getriebe	Automatik

Zustandsbericht

Wertmindernde Faktoren

Nr.	Bauteilgruppe	Beschreibung
1	Ausrüstung	Tirefit Füllmittel - abgelaufen - erneuern
2	Schweller rechts	Verkleidung - Kratzer - Smart Repair
3	Außenspiegel rechts	Spiegelgehäuse - Kratzer - Smart Repair
4	Schweller links	Verkleidung - Kratzer - Smart Repair
5	Stoßfänger hinten	Stoßfänger hinten - Kratzer - Smart Repair
6	Seitenwand rechts	Radlauf - Kratzer - Smart Repair
7	Rad/Reifen	Leichtmetallfelge hinten links (Materialabtrag optisch zu hoch) - verkratzt / verschürft - Wertminderung
8	Verkleidungen/Abdeckungen	Kofferraumverkleidung - verkratzt / verschürft - Wertminderung
9	Rad/Reifen	Leichtmetallfelge hinten rechts (Materialabtrag optisch gering) - verkratzt / verschürft - Wertminderung
10	Stoßfänger vorn	Stoßfänger vorn - verkratzt / verschürft - instandsetzen und lackieren
11	Fahrzeugdach	Dach - Delle(n) - instandsetzen und lackieren
12	Rad/Reifen	Leichtmetallfelge vorn rechts (Materialabtrag optisch zu hoch) - verkratzt / verschürft - erneuern
13	Rad/Reifen	Leichtmetallfelge vorn links (Materialabtrag optisch zu hoch) - verkratzt / verschürft - erneuern

Gebrauchsspuren

Nr.	Bauteilgruppe	Beschreibung
1	Karosserie	Karosserie (Kratzer,Dellen) - Steinschlag - kein Abzug

Nr.	Bauteilgruppe	Beschreibung
2	Sitz vorn	Sitzbezug links - verschlissen - kein Abzug

Fehlteile

Fehlteil

Vorschäden

Nr.	Vorschaden
1	Unterboden, Angabe durch Nutzer/Auftraggeber, vom 07.05.2022

Festgestellte Nachlackierungen

Nr.	Ort
Keine feststellbar	

Hauptbereifung

Achse	Reifengröße	Hersteller	Reifentyp	Profiltiefe	Verktgl.	Zul.
1	225/40 R18 92Y	Pirelli	Sommerreifen	4mm - 4mm	n.i.O.	i.O.
2	225/40 R18 92Y	Pirelli	Sommerreifen	5mm - 5mm	n.i.O.	i.O.

Zusatzbereifung

Achse	Reifengröße	Hersteller	Reifentyp	Profiltiefe	Verktgl.	Zul.
1	205/55 R16 91T	Goodyear	Winterreifen	5mm - 5mm	n.i.O.	n.i.O.
2	205/55 R16 91T	Goodyear	Winterreifen	6mm - 6mm	n.i.O.	n.i.O.

Ersatz

Typ	Reifengröße	Hersteller	Reifentyp	Profiltiefe	Ablaufdatum
Tirefit					12/2024

Der Verschleißzustand sowie evtl. Schäden an der Bereifung sind wertmäßig berücksichtigt.

Ausstattung

Ausstattung

Bezeichnung
Klimaanlage
Navigationsgerät mit Kartenansicht
Radio

Bemerkungen

Keine Gewähr auf Vollständigkeit und Richtigkeit der angezeigten Ausstattung.
Techn. Änderungen vorbehalten.
Das Fahrzeug weist dem Alter, der Laufleistung und dem Einsatzzweck entsprechende Gebrauchsspuren auf.

elektr. Komponenten geprüft, i. O.

TÜV SÜD Auto Plus GmbH
Gutenbergstr. 13
70771 Leinfelden-Echterdingen

Besichtigungsort
Autokontor Bayern GmbH
Windecker Straße 2
61137 Schöneck

Besichtigungsdatum: 18.03.2025
Protokollnummer: 38906723



Auto Plus

Lackwerte geprüft, i. O.



Angaben zum Fahrzeug

Hersteller	Audi	Besichtigungszustand	bedingt: Licht/Nässe/ Schmutz
Typ/Modell	A3 40 TFSI e S tronic S line Sportback Sportback5- türig 1395 ccm 204 PS / 150 KW Elektrisch 6-Gang Automatik	Laufleistung (abgelesen)	78.261 km
Fahrgestellnummer	WAUZZZGY2MA075163	Erstzulassung	22.02.2021

Fahrzeug-Identifizierung:

Die Fahrzeug-Identifizierungsnummer (FIN) wurde abgelesen und die Übereinstimmung im Verlauf der Besichtigung durch den Unterzeichner mit den vorgelegten Unterlagen festgestellt.

Besichtigungsbedingungen:

Eine ordnungsgemäße Sichtprüfung der Lackierung und der Karosserie war wegen unzureichender Lichtverhältnisse/ Nässe oder Verschmutzung nur eingeschränkt möglich. Zum Zeitpunkt der Besichtigung konnte der Zustand einer ausreichenden Beurteilung nicht sichergestellt werden. Sachverständigenseits wird daher zur Verringerung des Prognoserisikos eine weitere Besichtigung empfohlen.

Allgemeinzustand:

Das Fahrzeug weist dem Alter und Einsatzzweck entsprechende Gebrauchsspuren auf.

Übersichtsfotos



Abbildung 1: Schräg vorne



Abbildung 2: Schräg vorne



Abbildung 3: Schräg hinten



Abbildung 4: Schräg hinten



Abbildung 5: Innenraum

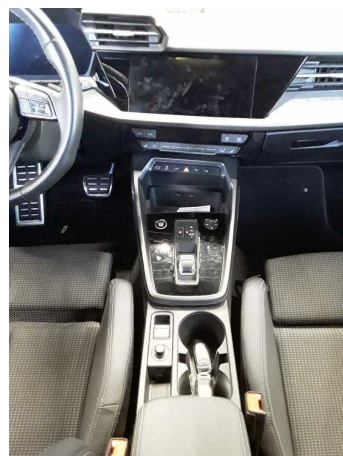


Abbildung 6: Innenraum



Abbildung 7: Innenraum



Abbildung 8: Innenraum



Abbildung 9: Innenraum

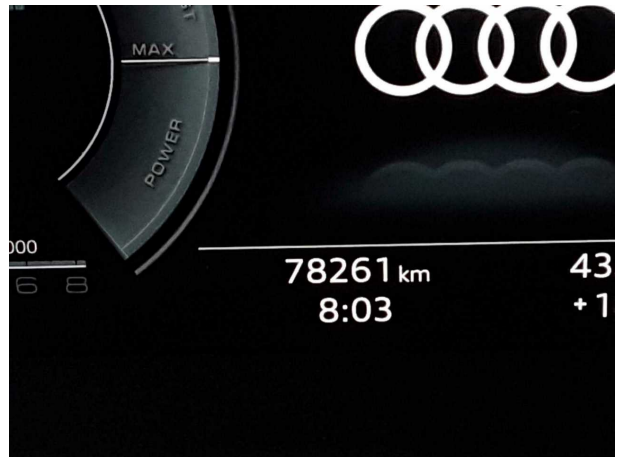


Abbildung 10: Innenraum



Abbildung 11: Innenraum



Abbildung 12: Innenraum



Abbildung 13: Innenraum



Abbildung 14: FIN



Abbildung 15: Zubehör



Abbildung 16: Zubehör

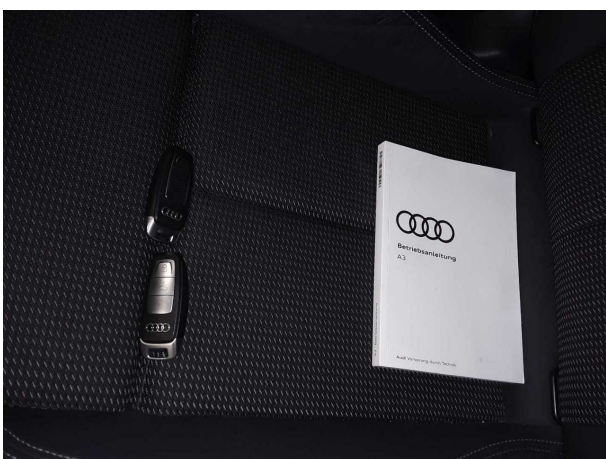


Abbildung 17: Dokumente



Abbildung 18: Montierte Bereifung



Abbildung 19: Sonstiges



Abbildung 20: Sonstiges



Abbildung 21: Sonstiges



Abbildung 22: Sonstiges

Beschädigungsfotos



Beschädigung #2: Schweller rechts: Verkleidung - Kratzer - Smart Repair



Beschädigung #2: Schweller rechts: Verkleidung - Kratzer - Smart Repair



Beschädigung #3: Außenspiegel rechts: Spiegelgehäuse - Kratzer - Smart Repair



Beschädigung #4: Schweller links: Verkleidung - Kratzer - Smart Repair



Beschädigung #4: Schweller links: Verkleidung - Kratzer - Smart Repair



Beschädigung #5: Stossfänger hinten: Stossfänger hinten - Kratzer - Smart Repair



Beschädigung #5: Stossfänger hinten: Stossfänger hinten - Kratzer - Smart Repair



Beschädigung #6: Seitenwand rechts: Radlauf - Kratzer - Smart Repair



Beschädigung #6: Seitenwand rechts: Radlauf - Kratzer - Smart Repair



Beschädigung #6: Seitenwand rechts: Radlauf - Kratzer - Smart Repair



Beschädigung #7: Rad/Reifen: Leichtmetallfelge hinten links (Materialabtrag optisch zu hoch) - verkratzt / verschürft -



Beschädigung #7: Rad/Reifen: Leichtmetallfelge hinten links (Materialabtrag optisch zu hoch) - verkratzt / verschürft -



Beschädigung #8: Verkleidungen/Abdeckungen:
Kofferraumverkleidung - verkratzt / verschürft - Wertminderung



Beschädigung #8: Verkleidungen/Abdeckungen:
Kofferraumverkleidung - verkratzt / verschürft - Wertminderung



Beschädigung #9: Rad/Reifen: Leichtmetallfelge hinten rechts
(Materialabtrag optisch gering) - verkratzt / verschürft -



Beschädigung #8: Verkleidungen/Abdeckungen:
Kofferraumverkleidung - verkratzt / verschürft - Wertminderung



Beschädigung #9: Rad/Reifen: Leichtmetallfelge hinten rechts
(Materialabtrag optisch gering) - verkratzt / verschürft -



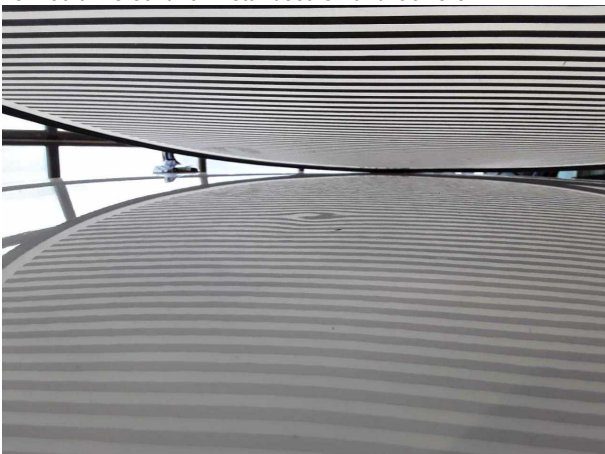
Beschädigung #9: Rad/Reifen: Leichtmetallfelge hinten rechts
(Materialabtrag optisch gering) - verkratzt / verschürft -



Beschädigung #10: Stossfänger vorn: Stossfänger vorn - verkratzt / verschürft - instandsetzen und lackieren



Beschädigung #10: Stossfänger vorn: Stossfänger vorn - verkratzt / verschürft - instandsetzen und lackieren



Beschädigung #11: Fahrzeugdach: Dach - Delle(n) - instandsetz... und lackieren



Beschädigung #10: Stossfänger vorn: Stossfänger vorn - verkratzt / verschürft - instandsetzen und lackieren



Beschädigung #11: Fahrzeugdach: Dach - Delle(n) - instandsetzen und lackieren



Beschädigung #12: Rad/Reifen: Leichtmetallfelge vorn rechts (Materialabtrag optisch zu hoch) - verkratzt / verschürft -



Beschädigung #12: Rad/Reifen: Leichtmetallfelge vorn rechts (Materialabtrag optisch zu hoch) - verkratzt / verschürft - erneuern



Beschädigung #12: Rad/Reifen: Leichtmetallfelge vorn rechts (Materialabtrag optisch zu hoch) - verkratzt / verschürft -



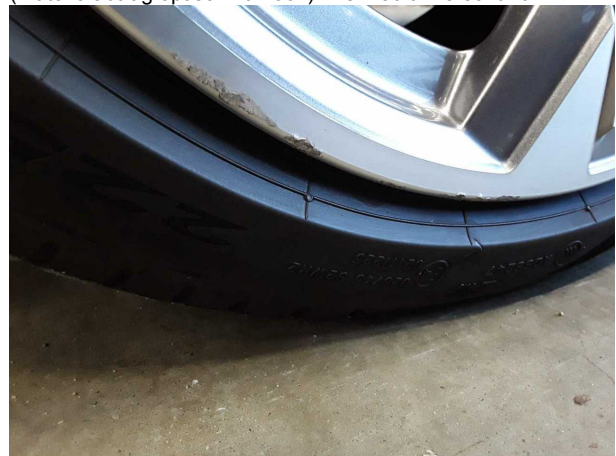
Beschädigung #12: Rad/Reifen: Leichtmetallfelge vorn rechts (Materialabtrag optisch zu hoch) - verkratzt / verschürft - erneuern



Beschädigung #13: Rad/Reifen: Leichtmetallfelge vorn links (Materialabtrag optisch zu hoch) - verkratzt / verschürft -



Beschädigung #13: Rad/Reifen: Leichtmetallfelge vorn links (Materialabtrag optisch zu hoch) - verkratzt / verschürft - erneuern



Beschädigung #13: Rad/Reifen: Leichtmetallfelge vorn links (Materialabtrag optisch zu hoch) - verkratzt / verschürft -



Checkliste

Vorhanden	Name
<input type="checkbox"/>	ABE
<input type="checkbox"/>	Abschleppöse
<input type="checkbox"/>	Anhängekupplung abnehmbar
<input type="checkbox"/>	Antenne
<input type="checkbox"/>	Bordbuchmappe
<input type="checkbox"/>	Bordwerkzeug
<input type="checkbox"/>	Consumer Kabelkit
<input type="checkbox"/>	Fernbedienung Standheizung
<input type="checkbox"/>	Ladekabel
<input type="checkbox"/>	Laderaumabdeckung / Rollo
<input type="checkbox"/>	Leichtmetallfelgensatz komplett
<input type="checkbox"/>	Navigations Datenträger
<input type="checkbox"/>	Schlüssel Anhängerkupplung
<input type="checkbox"/>	Serviceheft
<input type="checkbox"/>	Tirefit Füllmittel
<input type="checkbox"/>	Tirefit komplett
<input type="checkbox"/>	Tirefit Kompressor
<input type="checkbox"/>	Windschott