



WAUZZZGY2MA075163

Informations concernant le véhicule

Opérateur		Conditions d'inspection	Conditionnel : lumière/ humidité/saleté
Immatriculation du véhicule		Kilométrage (Lu)	78 261 km
Constructeur	Audi	Maintenance suivante dans	2 Monat(e)
Type/Modèle	A3 40 TFSI e S tronic S line Sportback Sportback5-türig 1395 ccm 204 PS / 150 KW Elektrisch 6-Gang Automatik		Certificat de contrôle technique
Numéro de châssis	WAUZZZGY2MA075163	Puissance / Cylindrée	110 kW / 1 395 ccm
Première immatriculation	22 févr. 2021	Garnissage/Couleur	Combinaison Tissu/Cuir / Anthracite-Noir
Dernière maintenance		Peinture	Blanc
Type de carburant	Hybr.essence/électr.	Boîte de vitesses	Automatique

Zustandsbericht

Facteurs de diminution de valeur

N°	Groupe de pièces	Description
1	Equipement	Masse de remplissage Tirefit - Expiré - Remplacer
2	Seuil droit	Habillage - Rayure(s) - Réparation intelligente
3	Rétroviseur droit	Logement de rétroviseur - Rayure(s) - Réparation intelligente
4	Seuil gauche	Habillage - Rayure(s) - Réparation intelligente
5	Pare-chocs arrière	Pare-chocs arrière - Rayure(s) - Réparation intelligente
6	Panneau latéral arrière droit	Passage de roue - Rayure(s) - Réparation intelligente
7	Roue / Pneumatiques	Jante alliage arrière gauche (Materialabtrag optisch zu hoch) - Eraflé - Diminution de valeur
8	Habillages/Protections	Habillage de l'espace de chargement - Eraflé - Diminution de valeur
9	Roue / Pneumatiques	Jante alliage arrière droite (Materialabtrag optisch gering) - Eraflé - Diminution de valeur
10	Pare-chocs avant	Pare-chocs avant - Eraflé - Réparer et repeindre
11	Toit	Toit - bosse(s) - Réparer et repeindre
12	Roue / Pneumatiques	Jante alliage avant droite (Materialabtrag optisch zu hoch) - Eraflé - Remplacer
13	Roue / Pneumatiques	Jante alliage avant gauche (Materialabtrag optisch zu hoch) - Eraflé - Remplacer

Traces d'usure

N°	Groupe de pièces	Description
1	Carrosserie	Carrosserie (Kratzer,Dellen) - Dommage causé par des cailloux - Pas de moins-value

N°	Groupe de pièces	Description
2	Siège avant	Revêtement du siège gauche - Usé - Pas de moins-value

Pièces manquantes

Pièce manquante

Dommages pré-existants

N°	Dommage pré-existant
1	Dessous de caisse, Indiqué par l'utilisateur / le client, de 7 mai 2022

Reprise de peinture constatée

N°	Lieu
	Aucun constatable

Monte principale

Essieu	Taille du pneu	Constructeur	Type de pneu	Profondeur du profil	Apte à la circulation	Homologation
1	225/40 R18 92Y	Pirelli	Pneus été	4mm - 4mm	Non OK	OK
2	225/40 R18 92Y	Pirelli	Pneus été	5mm - 5mm	Non OK	OK

Pneus supplémentaire

Essieu	Taille du pneu	Constructeur	Type de pneu	Profondeur du profil	Apte à la circulation	Homologation
1	205/55 R16 91T	Goodyear	Pneus hiver	5mm - 5mm	Non OK	Non OK
2	205/55 R16 91T	Goodyear	Pneus hiver	6mm - 6mm	Non OK	Non OK

Remplacement

Type	Taille du pneu	Constructeur	Type de pneu	Profondeur du profil	Date de fin de validité
Tirefit					12/2024

L'état d'usure ainsi que les éventuels dommages des pneumatiques ont été pris en compte dans la valeur.

Equipement

Equipement

Description
Climatisation
Module de navigation avec vue carte
Radio

Commentaires

Keine Gewähr auf Vollständigkeit und Richtigkeit der angezeigten Ausstattung.
Techn. Änderungen vorbehalten.
Das Fahrzeug weist dem Alter, der Laufleistung und dem

TÜV SÜD Auto Plus GmbH
Gutenbergstr. 13
70771 Leinfelden-Echterdingen

Lieu d'inspection
Autokontor Bayern GmbH
Windecker Straße 2
61137 Schöneck

Date d'inspection: 18 mars 2025
Numéro de protocole: 38906723



Auto Plus

Einsatzzweck entsprechende Gebrauchsspuren auf.

elektr. Komponenten geprüft, i. O.

Lackwerte geprüft, i. O.



Informations concernant le véhicule

Constructeur	Audi	Conditions d'inspection	Conditionnel : lumière/humidité/saleté
Type/Modèle	A3 40 TFSI e S tronic S line Sportback Sportback5-türig 1395 ccm 204 PS / 150 KW Elektrisch 6-Gang Automatik	Kilométrage (Lu)	78 261 km
Numéro de châssis	WAUZZZGY2MA075163	Première immatriculation	22 févr. 2021

Identification du véhicule:

Le numéro d'identification du véhicule (VIN) a été lu et la conformité des documents présentés a été vérifiée lors de l'inspection par le signataire.

Conditions d'inspection:

Une inspection visuelle correcte de la peinture et de la carrosserie n'a été possible que dans une mesure limitée en raison d'un éclairage/humidité ou de saleté insuffisant. Au moment de l'inspection, une évaluation adéquate de l'état n'a pas pu être assurée. Les experts recommandent donc une inspection plus approfondie pour réduire le risque pronostique.

Etat général:

Le véhicule présente des traces d'usure correspondant à son âge et son usage.

Images de présentation



Illustration 1: Incliné à l'avant



Illustration 2: Incliné à l'avant



Illustration 3: Incliné à l'arrière



Illustration 4: Incliné à l'arrière



Illustration 5: Habitacle

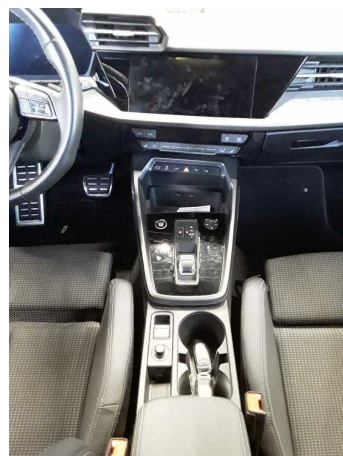


Illustration 6: Habitacle



Illustration 7: Habitacle



Illustration 8: Habitacle



Illustration 9: Habitacle



Illustration 10: Habitacle



Illustration 11: Habitacle



Illustration 12: Habitacle



Illustration 13: Habitable



Illustration 14: NIV



Illustration 15: Accessoires



Illustration 16: Accessoires

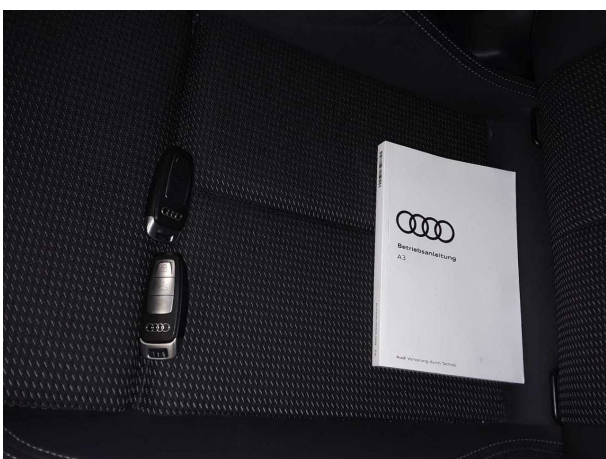


Illustration 17: Documents



Illustration 18: Pneus montés



Illustration 19: Divers



Illustration 20: Divers



Illustration 21: Divers



Illustration 22: Divers

Photos de dommage



Dommage #2: Seuil droit: Habillage - Rayure(s) - Réparation intelligente



Dommage #2: Seuil droit: Habillage - Rayure(s) - Réparation intelligente



Dommage #3: Rétroviseur droit: Logement de rétroviseur - Rayure(s) - Réparation intelligente



Dommage #4: Seuil gauche: Habillage - Rayure(s) - Réparation intelligente



Dommage #4: Seuil gauche: Habillage - Rayure(s) - Réparation intelligente



Dommage #5: Pare-chocs arrière: Pare-chocs arrière - Rayure(s) - Réparation intelligente



Damage #5: Pare-chocs arrière: Pare-chocs arrière - Rayure(s) - Réparation intelligente



Damage #6: Panneau latéral arrière droit: Passage de roue - Rayure(s) - Réparation intelligente



Damage #6: Panneau latéral arrière droit: Passage de roue - Rayure(s) - Réparation intelligente



Damage #6: Panneau latéral arrière droit: Passage de roue - Rayure(s) - Réparation intelligente



Damage #7: Roue / Pneumatiques: Jante alliage arrière gauche (Materialabtrag optisch zu hoch) - Eraflé - Diminution de valeur



Damage #7: Roue / Pneumatiques: Jante alliage arrière gauche (Materialabtrag optisch zu hoch) - Eraflé - Diminution ...



Domage #8: Habillages/Protections: Habillage de l'espace de chargement - Erafilé - Diminution de valeur



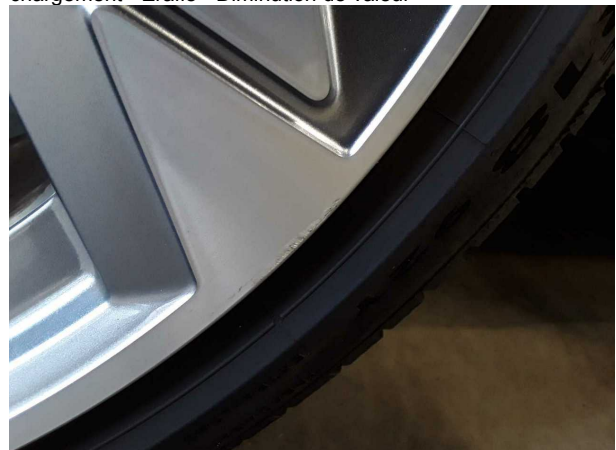
Domage #8: Habillages/Protections: Habillage de l'espace de chargement - Erafilé - Diminution de valeur



Domage #9: Roue / Pneumatiques: Jante alliage arrière droite (Materialabtrag optisch gering) - Erafilé - Diminution de valeur



Domage #8: Habillages/Protections: Habillage de l'espace de chargement - Erafilé - Diminution de valeur



Domage #9: Roue / Pneumatiques: Jante alliage arrière droite (Materialabtrag optisch gering) - Erafilé - Diminution de



Domage #9: Roue / Pneumatiques: Jante alliage arrière droite (Materialabtrag optisch gering) - Erafilé - Diminution de



Domage #10: Pare-chocs avant: Pare-chocs avant - Erafilé - Réparer et repeindre



Domage #10: Pare-chocs avant: Pare-chocs avant - Erafilé - Réparer et repeindre



Domage #10: Pare-chocs avant: Pare-chocs avant - Erafilé - Réparer et repeindre



Domage #11: Toit: Toit - bosse(s) - Réparer et repeindre



Domage #11: Toit: Toit - bosse(s) - Réparer et repeindre



Domage #12: Roue / Pneumatiques: Jante alliage avant droite (Materialabtrag optisch zu hoch) - Erafilé - Remplacer



Domage #12: Roue / Pneumatiques: Jante alliage avant droite (Materialabtrag optisch zu hoch) - Eraflé - Remplacer



Domage #12: Roue / Pneumatiques: Jante alliage avant droite (Materialabtrag optisch zu hoch) - Eraflé - Remplacer



Domage #12: Roue / Pneumatiques: Jante alliage avant droite (Materialabtrag optisch zu hoch) - Eraflé - Remplacer



Domage #13: Roue / Pneumatiques: Jante alliage avant gauche (Materialabtrag optisch zu hoch) - Eraflé - Remplacer



Domage #13: Roue / Pneumatiques: Jante alliage avant gauche (Materialabtrag optisch zu hoch) - Eraflé - Remplacer



Domage #13: Roue / Pneumatiques: Jante alliage avant gauche (Materialabtrag optisch zu hoch) - Eraflé - Remplacer