

GKK Gutachten GmbH
 Theodorstr. 180, 40472 Düsseldorf

Allane SE
 Dr.-Carl-von-Linde-Str. 2
 82049 Pullach im Isartal

GKK Gutachten GmbH

Theodorstr. 180
 40472 Düsseldorf

Tel.: 0211 6878060
 www.gkk-gutachten.de
 Email: info@gkk-gutachten.de

Zustandsbericht



Vorgang

| | |
|---------------------------|---------------------------------|
| Fahrzeughalter | Allane SE |
| Ihr Auftrag vom | 05.03.2025 durch Allane SE |
| Besichtigungsort | 22848 Hamburg, Gutenbergring 43 |
| Besichtigungsdatum | 04.04.2025 |
| Referenznummern | 0030907338 - 0092426073 |

Fahrzeugdaten / Technische Daten

| | | | |
|-------------------------------|-------------------------------------|-------------------------------|--------------------------|
| Kennzeichen | HH-XP 278E | Fzg.-Ident.-Nummer | WAUZZZF27MN037434 |
| Fabrikat | Audi | 1. Zulassung | 15.02.2021 |
| Typ | A6 55 TFSI e S tronic quattro sport | Fahrzeugart | PKW |
| Getriebe / Gänge | Automatik / 7 | Farbe | Firmamentblau - Metallic |
| Laufleistung abgelesen | 137.647 km | Sitzplätze | 5 |
| Achsen / angetrieben | 2 / 2 | Aufbau | Kombilimousine, 5 Tüer |
| Anzahl Besitzer | 1 | nächste HU | 05/2026 |
| Motorart | Hybridantrieb / Benzin / Elektro | Hubraum / Nennleistung | 1.984 ccm / 185 KW |

Fahrzeugdaten wurden der Zulassungsbescheinigung Teil I entnommen und am Fahrzeug gegengeprüft.

| Montierte Räder: | | | | | |
|---------------------------|--------------|-----------------|------------|---------------------|-------------|
| Position | Reifenart | Felgenreit | Hersteller | Dimension | Profiltiefe |
| vorn links | Winterreifen | Leichtmetallrad | Pirelli | 245/45 R19 102V M+S | 4 mm |
| vorn rechts | Winterreifen | Leichtmetallrad | Pirelli | 245/45 R19 102V M+S | 3 mm |
| hinten rechts | Winterreifen | Leichtmetallrad | Pirelli | 245/45 R19 102V M+S | 3 mm |
| hinten links | Winterreifen | Leichtmetallrad | Pirelli | 245/45 R19 102V M+S | 4 mm |
| Reservebereifung: TireFit | | | | | |

| Beiliegende Räder: | | | | | |
|---------------------------|--------------|-----------------|-------------|-----------------|-------------|
| Position | Reifenart | Felgenreit | Hersteller | Dimension | Profiltiefe |
| Rad 1 | Sommerreifen | Leichtmetallrad | Bridgestone | 245/45 R19 102Y | 5 mm |
| Rad 2 | Sommerreifen | Leichtmetallrad | Bridgestone | 245/45 R19 102Y | 5 mm |
| Rad 3 | Sommerreifen | Leichtmetallrad | Bridgestone | 245/45 R19 102Y | 6 mm |
| Rad 4 | Sommerreifen | Leichtmetallrad | Bridgestone | 245/45 R19 102Y | 6 mm |

| Allgemeines / Zustand | |
|---|-----------------------|
| <input checked="" type="checkbox"/> | Serviceheft vorhanden |
| Kundendienst lt. Wartungsausdruck am 14.01.2025 bei km 132.729. | |

Legende : Ja Nein Nicht prüfbar

| Vorschaden | Der Vorschaden wurde fach- und sachgerecht behoben | Feststellung |
|-------------------------------------|--|--------------|
| Seitenwand hinten rechts beschädigt | Ja | |

| Anmerkungen |
|---|
| <p>Unfallschaden: keine festgestellt</p> <p>Eine Unterbodenkontrolle wurde nicht durchgeführt. 2 Hauptschlüssel und 2 Nebenschlüssel vorhanden. Das Überprüfen von evtl. überzogenen Wartungsintervallen konnte im Rahmen der Qualitätssicherung nicht erfolgen, somit wird die Möglichkeit von Folgekosten bzw. Folgeschäden nicht ausgeschlossen.</p> <p>Der montierte Winterradsatz ist nicht Bestandteil der Fahrzeugausstattung. Die Reifen vorn und hinten rechts haben Untermaß. Die Felge vorn links ist verkratzt.</p> |

Sonderausstattung

- | | |
|---|---|
| ✓ Umgebungskameras | ✓ Sitzheizung vorn |
| ✓ Lederlenkrad im 3-Speichen-Design mit Multifunktion plus und Lenkradheizung | ✓ Leder Valcona mit S-Prägung |
| ✓ Leder Valcona Schwarz (S line Sportpaket) | ✓ Komfortschlüssel mit sensorgesteuerter Gepäckraumentriegelung |
| ✓ Komfort-Standklimatisierung | ✓ Kamerabasierte Verkehrszeichenerkennung |
| ✓ Innenspiegel automatisch abblendend, rahmenlos | ✓ HD Matrix LED-Scheinwerfer mit dynamischem Blinklicht |
| ✓ Glanzpaket | ✓ Frontscheibe in Klimakomfort-/Akustikverglasung drahtlos beheizbar |
| ✓ Firmamentblau Metallc | ✓ Entfall Modellbezeichnung und Leistungs-/Technologie-Schriftzug |
| ✓ Einparkhilfe plus mit Umgebungsanzeige | ✓ Einparkhilfe plus |
| ✓ Businesspaket | ✓ Bedientasten schwarz glänzend mit haptischem Feedback und Aluminiumoptik Interi |
| ✓ Außenspiegel elektrisch einstell-, beheiz- und anklappbar, beidseitig automatisch abblendend, inkl. | ✓ Audi phone box |
| ✓ Assistenzpaket Tour | ✓ Ambiente-Lichtpaket plus |
| ✓ Adaptive Scheibenwischer mit integrierten Waschdüsen | ✓ Ablagepaket |

Zustand / Beschädigungen

Seite rechts

Seitenwand rechts, verkratzt (Bild 25, Bild 26, Bild 27)

Tür hinten rechts, verkratzt (Bild 23, Bild 24)

Tür vorne rechts, verkratzt (Bild 18, Bild 19, Bild 20)

Tür vorne rechts Einstieg, verkratzt (Bild 21, Bild 22)

Heck

Stoßfänger hinten Verkleidung -lackiert-, verkratzt (Bild 28, Bild 29)

Heckklappe unterhalb, verkratzt (Bild 30, Bild 31)

Reifen, Felgen, Radkappen

LM-Rad 1 x beiliegend, verkratzt (Bild 15, Bild 16, Bild 17)

LM-Rad 1 x beiliegend, Materialabtrag (Bild 13, Bild 14)

Schlüssel/Schließanl.

Hauptschlüssel Batterie, entladen (Bild 12)

Besichtigungsbedingungen

Bei der Besichtigung wurde eine äußere Inaugenscheinnahme am undemontierten Fahrzeug unter Berücksichtigung der vorgefundenen Besichtigungsbedingungen durchgeführt. Es werden keinerlei Eigenschaften von nicht geprüften oder nur eingeschränkt prüfbaren Bereichen des Fahrzeugs zugesichert.

Dieses Dokument enthält im Anhang die Fotodokumentation mit 31 Fotos.

Salow, Denny

Der Sachverständige, 04.04.2025

Fotoanlage



Bild 1.



Bild 2.

Fotoanlage

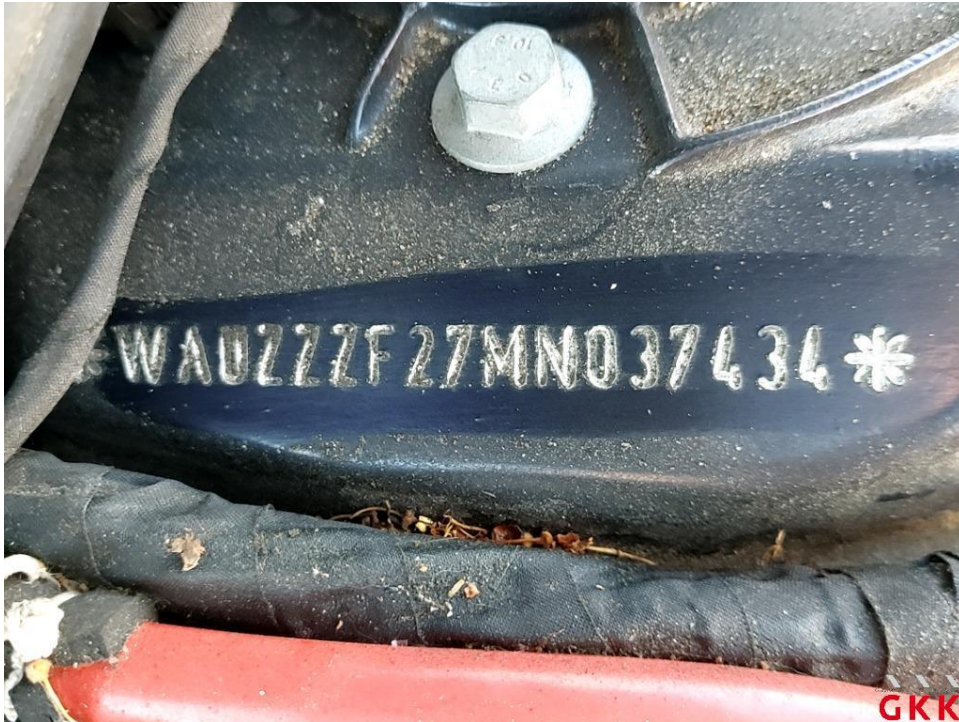


Bild 3.



Bild 4.

Fotoanlage



Bild 5.



Bild 6.

Fotoanlage



Bild 7.



Bild 8.

Fotoanlage



Bild 9.

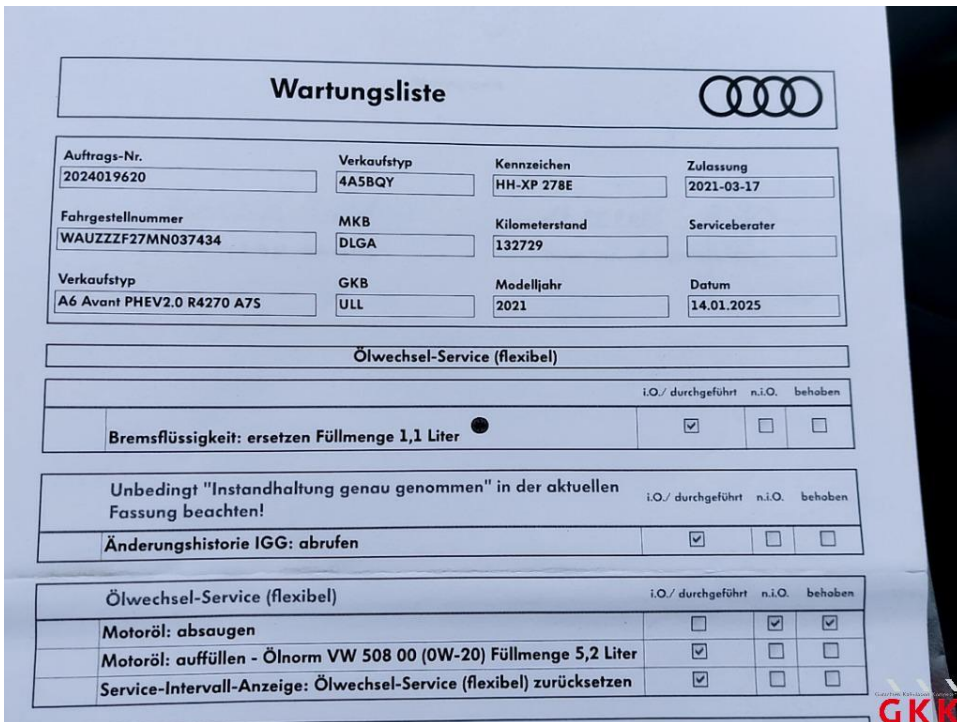


Bild 10.

Fotoanlage



Bild 11.

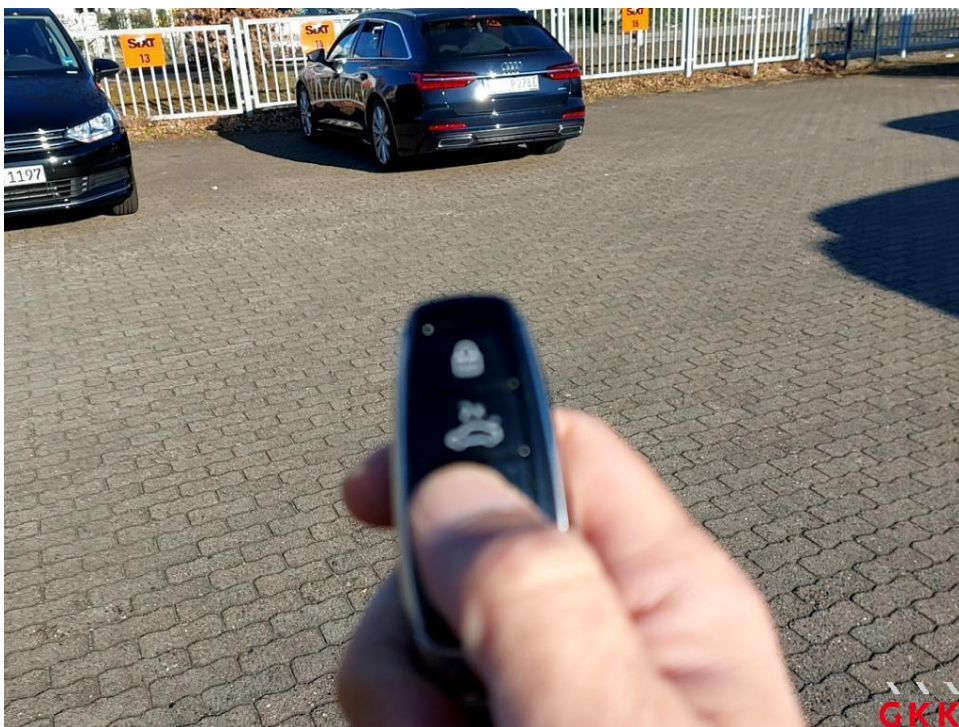


Bild 12. Hauptschlüssel, Batterie, entladen, ersetzen

Fotoanlage



Bild 13. LM-Rad, 1 x beiliegend, Materialabtrag, ersetzen



Bild 14. LM-Rad, 1 x beiliegend, Materialabtrag, ersetzen

Fotoanlage



Bild 15. LM-Rad, 1 x beiliegend, verkratzt, ersetzen



Bild 16. LM-Rad, 1 x beiliegend, verkratzt, ersetzen

Fotoanlage



Bild 17. LM-Rad, 1 x beiliegend, verkratzt, ersetzen



Bild 18. Tür vorne rechts, verkratzt, lackieren

Fotoanlage



Bild 19. Tür vorne rechts, verkratzt, lackieren



Bild 20. Tür vorne rechts, verkratzt, lackieren

Fotoanlage



Bild 21. Tür vorne rechts, Einstieg, verkratzt, Spotlackieren

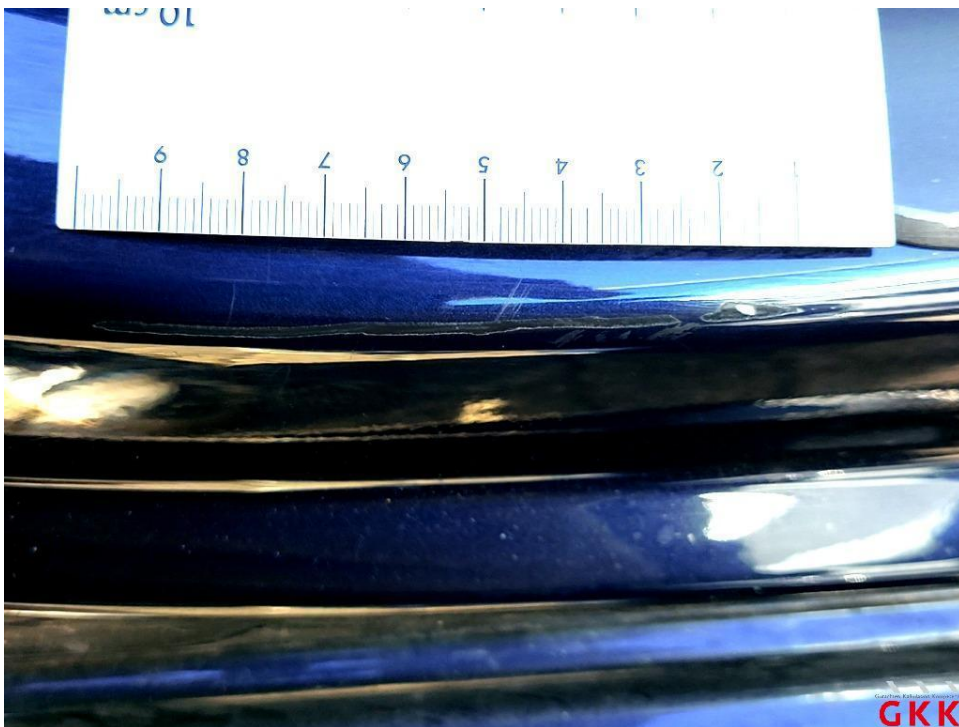


Bild 22. Tür vorne rechts, Einstieg, verkratzt, Spotlackieren

Fotoanlage



Bild 23. Tür hinten rechts, verkratzt, auslegen, schleifen, polieren



Bild 24. Tür hinten rechts, verkratzt, auslegen, schleifen, polieren

Fotoanlage



Bild 25. Seitenwand rechts, verkratzt, lackieren



Bild 26. Seitenwand rechts, verkratzt, lackieren

Fotoanlage



Bild 27. Seitenwand rechts, verkratzt, lackieren



Bild 28. Stoßfänger hinten, Verkleidung -lackiert-, verkratzt, auslegen, schleifen, polieren

Fotoanlage



Bild 29. Stoßfänger hinten, Verkleidung -lackiert-, verkratzt, auslegen, schleifen, polieren



Bild 30. Heckklappe, unterhalb, verkratzt, lackieren

Fotoanlage



Bild 31. Heckklappe, unterhalb, verkratzt, lackieren