

TÜV SÜD Auto Plus GmbH  
Gutenbergstr. 13  
70771 Leinfelden-Echterdingen

Lieu d'inspection  
Allane Mobility Consulting  
GmbH

69190 Walldorf

Date d'inspection: 7 avr. 2025  
Numéro de protocole: 39204349  
Date de livraison: 7 avr. 2025



Auto Plus



**WBA6N71040FK99912**

## Informations concernant le véhicule

<b>Opérateur</b>		<b>Conditions d'inspection</b>	Suffisant
<b>Immatriculation du véhicule</b>		<b>Kilométrage (Lu)</b>	66 951 km
<b>Constructeur</b>	BMW	<b>Maintenance suivante dans</b>	22 000 km
<b>Type/Modèle</b>	330e xDrive	<b>Certificat de contrôle technique (Rapport non disponible)</b>	03/2026
<b>Numéro de châssis</b>	WBA6N71040FK99912	<b>Puissance / Cylindrée</b>	135 kW / 1 998 ccm
<b>Première immatriculation</b>	3 mars 2021	<b>Garnissage/Couleur</b>	/
<b>Dernière maintenance</b>	11/2024, 56 140 km	<b>Peinture</b>	
<b>Type de carburant</b>	Hybr.B/E ext.	<b>Boîte de vitesses</b>	Automatique



## Zustandsbericht

### Facteurs de diminution de valeur

N°	Groupe de pièces	Description
1	Roue / Pneumatiques	Jante alliage arrière gauche - Eraflé - Pas de moins-value
2	Roue / Pneumatiques	Jante alliage arrière droite - Eraflé - Pas de moins-value
3	Roue / Pneumatiques	Pneumatiques arrière droite - Dommages - Pas de moins-value
4	Roue / Pneumatiques	Jante alliage avant droite - Eraflé - Pas de moins-value
5	Roue / Pneumatiques	Pneumatique avant droit - Dommages - Pas de moins-value
6	Toit	Rail de toit droit - Rayure(s) - Revêtement/polissage
7	Documents	Certificat de contrôle technique (Fehlt) - Remplacer
8	Documents	Dossier du journal de bord (Fehlt) - Remplacer
9	Habillages/Protections	Couvercle de coffre - garniture intérieure - Eraflé - Diminution de valeur
10	Pare-chocs avant	Cache pare-chocs avant (Vr) - Eraflé - Remplacer
11	Circuit de carburant	Couvercle réservoir - Eraflé - Peinture
12	Rétroviseur droit	Logement de rétroviseur - Eraflé - Réparation intelligente
13	Hayon/Porte arrière	Couvercle de coffre - Rayure(s) - Réparation intelligente
14	Seuil droit	Accès - Bosse, dommage peinture - Réparation intelligente
15	Essieu avant	Essieux/Châssis - Position erronée - Régler/ajuster
16	2e Jeu de roues	2 Jantes alliage - Eraflé - Diminution de valeur
17	2e Jeu de roues	2 Pneus - Usé - Remplacer
18	Garde-boue gauche	Garde-boue gauche - Eraflé - Peinture
19	Garde-boue droit	Garde-boue droit - Rayure(s) - Peinture
20	Pare-chocs arrière	Pare-chocs arrière - Eraflé - Réparer et repeindre
21	Porte ArG	Porte - Eraflé - Peinture
22	Porte ArD	Porte - Eraflé - Peinture
23	Pare-chocs avant	Pare-chocs avant - Eraflé - Réparer et repeindre
24	Panneau latéral arrière gauche	Paroi latérale - Bosse, dommage peinture - Réparer et repeindre
25	Panneau latéral arrière droit	Paroi latérale - Rayure(s) - Peinture
26	Capot moteur	Capot moteur - Bosse, dommage peinture - Réparer et repeindre

### Traces d'usure

N°	Groupe de pièces	Description
1	Carrosserie	Carrosserie - Dommage causé par des cailloux - Pas de moins-value
2	Carrosserie	Carrosserie - Rayure(s) - Pas de moins-value
3	Habitacle	Habitacle - Eraflure - Pas de moins-value
4	Vitrage	Pare-brise - Dommage causé par des cailloux - Pas de moins-value

### Pièces manquantes

Pièce manquante



## Dommmages pré-existants

N°	Dommmage pré-existant
1	Avant, Arrière, Indiqué par l'utilisateur / le client

## Reprise de peinture constatée

N°	Lieu
1	Hayon/Porte arrière, Pare-chocs arrière, Pare-chocs avant, Effectué de manière professionnelle

## Monte principale

Essieu	Taille du pneu	Constructeur	Type de pneu	Profondeur du profil	Apte à la circulation	Homologation
1	225/45 R18 95V	Pirelli	Pneus hiver	5mm - 5mm	Non OK	
2	225/45 R18 95V	Pirelli	Pneus hiver	5mm - 5mm	Non OK	

## Pneus supplémentaire

Essieu	Taille du pneu	Constructeur	Type de pneu	Profondeur du profil	Apte à la circulation	Homologation
1	225/45 R18 95Y	Bridgestone	Pneus été	4mm - 4mm	Non OK	
2	255/40 R18 99Y	Bridgestone	Pneus été	4mm - 4mm	OK	

L'état d'usure ainsi que les éventuels dommages des pneumatiques ont été pris en compte dans la valeur.

## Commentaires

Keine Gewähr auf Vollständigkeit und Richtigkeit der angezeigten Ausstattung.  
Techn. Änderungen vorbehalten  
Das Fahrzeug weist dem Alter, der Laufleistung und dem Einsatzzweck entsprechende Gebrauchsspuren auf.  
elektr. Komponenten geprüft, i. O.

Lackwerte geprüft, n. i. O.

**TÜV SÜD Auto Plus GmbH**  
Gutenbergstr. 13  
70771 Leinfelden-Echterdingen

**Lieu d'inspection**  
Allane Mobility Consulting  
GmbH

69190 Walldorf

Date d'inspection: 7 avr. 2025

**Numéro de protocole: 39204349**

Date de livraison: 7 avr. 2025



Auto Plus

## Informations concernant le véhicule

<b>Constructeur</b>	BMW	<b>Conditions d'inspection</b>	Suffisant
<b>Type/Modèle</b>	330e xDrive	<b>Kilométrage (Lu)</b>	66 951 km
<b>Numéro de châssis</b>	WBA6N71040FK99912	<b>Première immatriculation</b>	3 mars 2021

### Identification du véhicule:

Le numéro d'identification du véhicule (NIV) a été lu et le soussigné a vérifié qu'il correspondait aux documents soumis lors de l'inspection.

### Conditions d'inspection:

Les conditions d'observation étaient suffisantes pour évaluer le véhicule. L'examen a été réalisé en utilisant les conditions d'éclairage qui devaient être reproduites à l'aide du système photographique inclus dans le rapport.

### Etat général:

Le véhicule présente des traces d'usure correspondant à son âge et son usage.

## Images de présentation



Illustration 1: Incliné à l'avant



Illustration 2: Incliné à l'avant



Illustration 3: Incliné à l'arrière



Illustration 4: Incliné à l'arrière

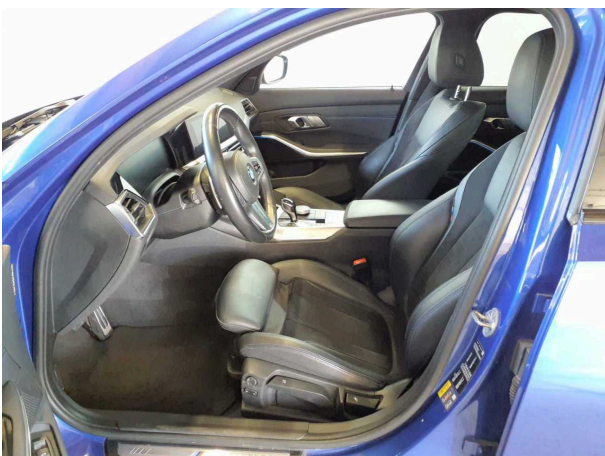


Illustration 5: Habitacle

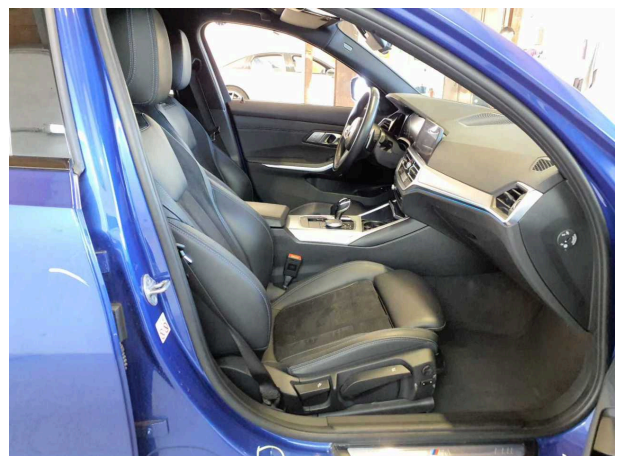


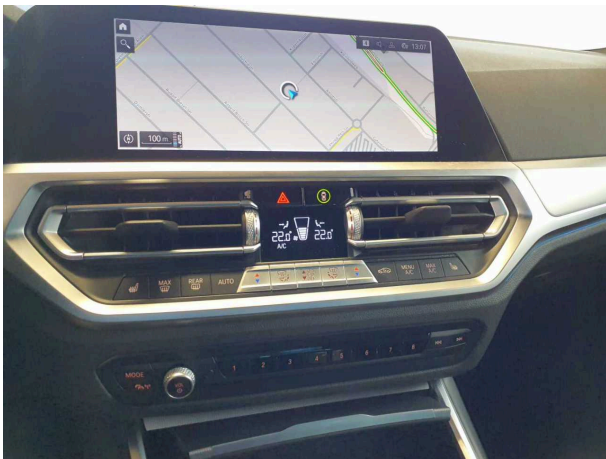
Illustration 6: Habitacle



**Illustration 7: Habitacle**



**Illustration 8: Habitacle**



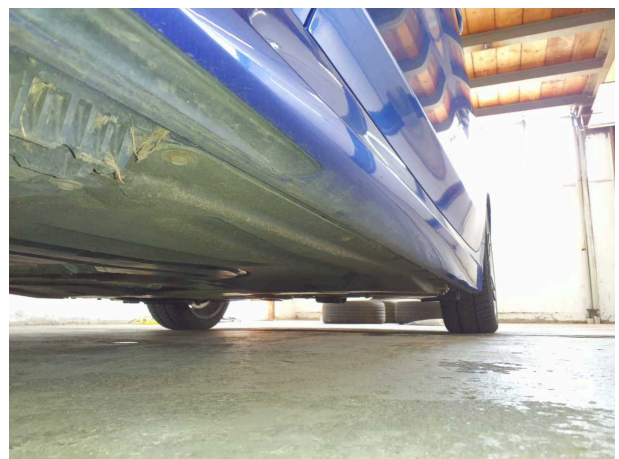
**Illustration 9: Habitacle**



**Illustration 10: Divers**



**Illustration 11: Divers**



**Illustration 12: Divers**



Illustration 13: Divers



Illustration 14: Divers



Illustration 15: Divers



Illustration 16: Divers



Illustration 17: Divers



Illustration 18: Divers



Illustration 19: Divers



Illustration 20: Divers



Illustration 21: Divers



Illustration 22: Divers



Illustration 23: Divers

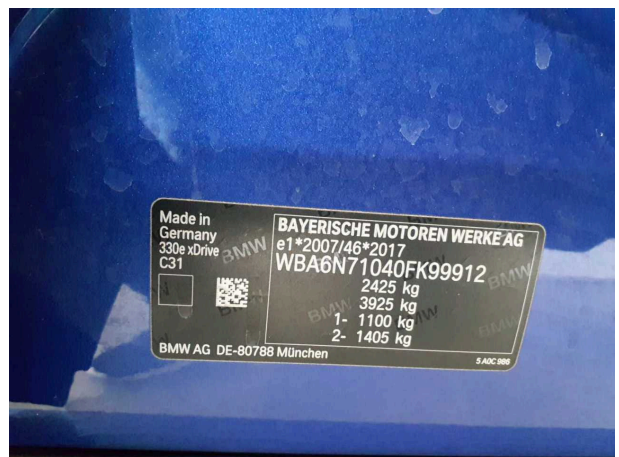


Illustration 24: Divers



## Photos de dommage



**Domage #1:** Roue / Pneumatiques: Jante alliage arrière gauche...  
Erafé - Pas de moins-value



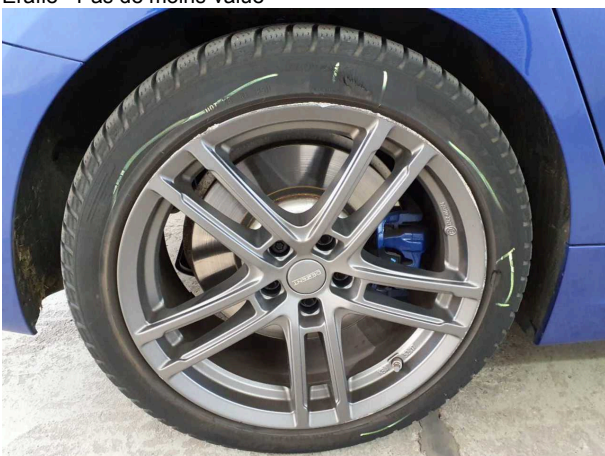
**Domage #1:** Roue / Pneumatiques: Jante alliage arrière  
gauche - Erafé - Pas de moins-value



**Domage #2:** Roue / Pneumatiques: Jante alliage arrière droite -  
Erafé - Pas de moins-value



**Domage #2:** Roue / Pneumatiques: Jante alliage arrière  
droite - Erafé - Pas de moins-value



**Domage #3:** Roue / Pneumatiques: Pneumatiques arrière droit...  
Dommages - Pas de moins-value



**Domage #3:** Roue / Pneumatiques: Pneumatiques arrière  
droite - Dommages - Pas de moins-value



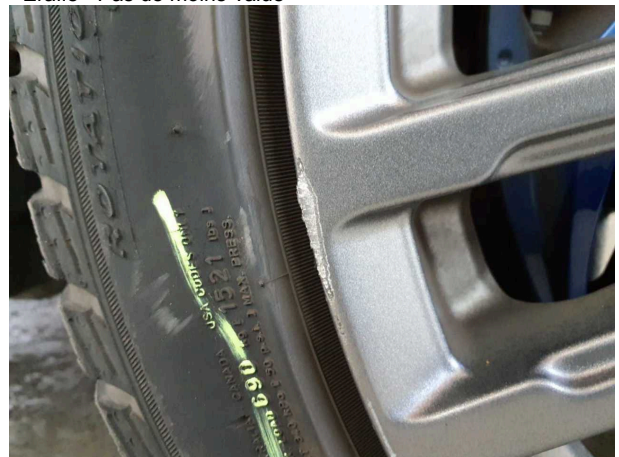
**Domage #3:** Roue / Pneumatiques: Pneumatiques arrière droit...  
- Dommages - Pas de moins-value



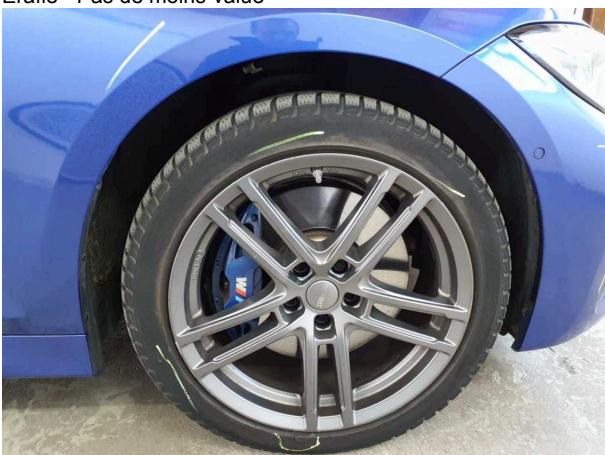
**Domage #4:** Roue / Pneumatiques: Jante alliage avant droit...  
- Erafilé - Pas de moins-value



**Domage #4:** Roue / Pneumatiques: Jante alliage avant droite -  
- Erafilé - Pas de moins-value



**Domage #4:** Roue / Pneumatiques: Jante alliage avant droit...  
- Erafilé - Pas de moins-value



**Domage #5:** Roue / Pneumatiques: Pneumatique avant droit -  
- Dommages - Pas de moins-value



**Domage #5:** Roue / Pneumatiques: Pneumatique avant droit  
- Dommages - Pas de moins-value



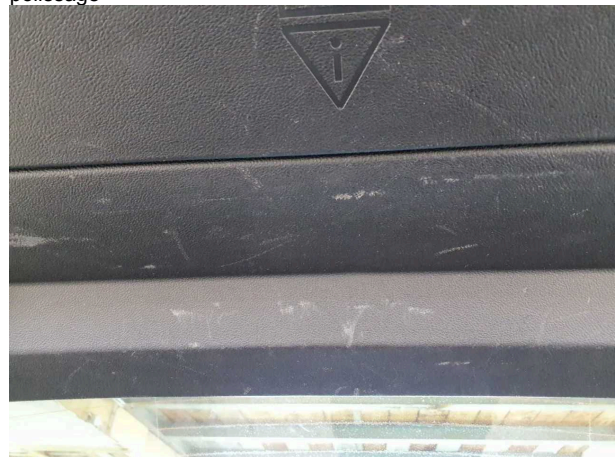
**Domage #6:** Toit: Rail de toit droit - Rayure(s) - Revêtement/polissage



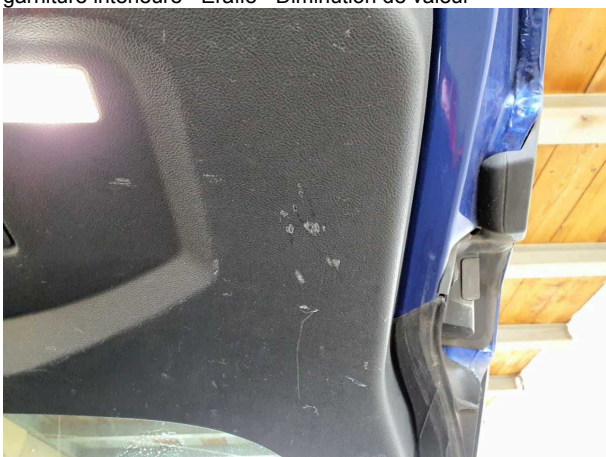
**Domage #6:** Toit: Rail de toit droit - Rayure(s) - Revêtement/polissage



**Domage #9:** Habillages/Protections: Couvercle de coffre - garniture intérieure - Erafé - Diminution de valeur



**Domage #9:** Habillages/Protections: Couvercle de coffre - garniture intérieure - Erafé - Diminution de valeur



**Domage #9:** Habillages/Protections: Couvercle de coffre - garniture intérieure - Erafé - Diminution de valeur



**Domage #10:** Pare-chocs avant: Cache pare-chocs avant (Vr) - Erafé - Remplacer



**Domage #10:** Pare-chocs avant: Cache pare-chocs avant (Vr) - Erafilé - Remplacer



**Domage #10:** Pare-chocs avant: Cache pare-chocs avant (Vr) - Erafilé - Remplacer



**Domage #11:** Circuit de carburant: Couvercle réservoir - Erafilé - Peinture



**Domage #11:** Circuit de carburant: Couvercle réservoir - Erafilé - Peinture



**Domage #11:** Circuit de carburant: Couvercle réservoir - Erafilé - Peinture



**Domage #12:** Rétroviseur droit: Logement de rétroviseur - Erafilé - Réparation intelligente



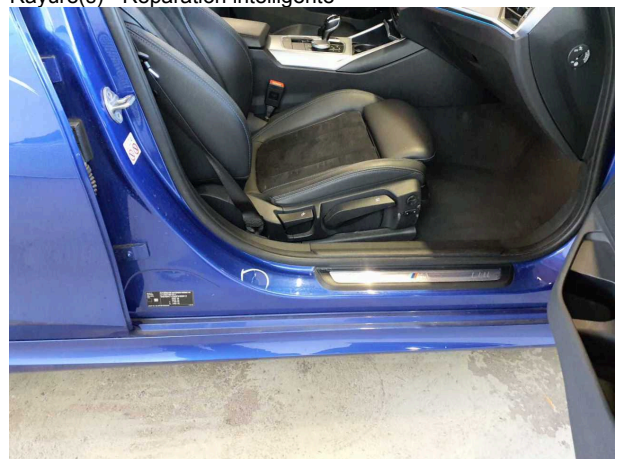
**Domage #12:** Rétroviseur droit: Logement de rétroviseur - Erafilé - Réparation intelligente



**Domage #13:** Hayon/Porte arrière: Couvercle de coffre - Rayure(s) - Réparation intelligente



**Domage #13:** Hayon/Porte arrière: Couvercle de coffre - Rayure(s) - Réparation intelligente



**Domage #14:** Seuil droit: Accès - Bosse, dommage peintur... Réparation intelligente



**Domage #14:** Seuil droit: Accès - Bosse, dommage peinture - Réparation intelligente



**Domage #14:** Seuil droit: Accès - Bosse, dommage peintur... Réparation intelligente



**Domage #15:** Essieu avant: Essieux/Châssis - Position erronée - Régler/ajuster



**Domage #16:** 2e Jeu de roues: 2 Jantes alliage - Erafilé - Diminution de valeur



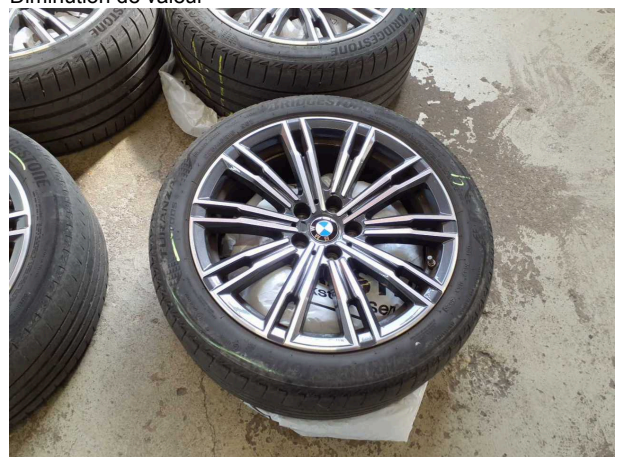
**Domage #16:** 2e Jeu de roues: 2 Jantes alliage - Erafilé - Diminution de valeur



**Domage #16:** 2e Jeu de roues: 2 Jantes alliage - Erafilé - Diminution de valeur



**Domage #16:** 2e Jeu de roues: 2 Jantes alliage - Erafilé - Diminution de valeur



**Domage #17:** 2e Jeu de roues: 2 Pneus - Usé - Remplacer



**Domage #17:** 2e Jeu de roues: 2 Pneus - Usé - Remplacer



**Domage #17:** 2e Jeu de roues: 2 Pneus - Usé - Remplacer



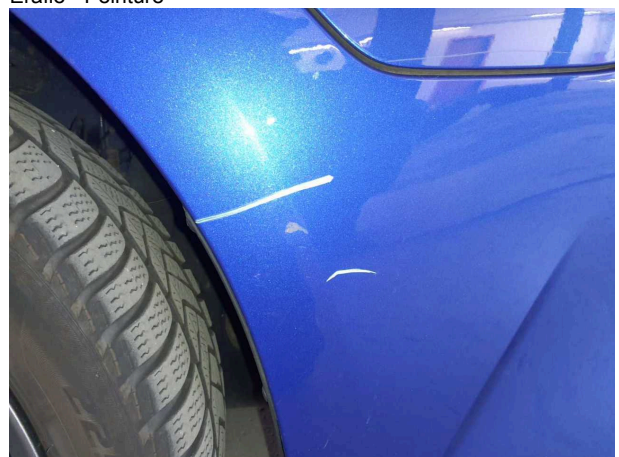
**Domage #18:** Garde-boue gauche: Garde-boue gauche - Erafilé - Peinture



**Domage #18:** Garde-boue gauche: Garde-boue gauche - Erafilé - Peinture



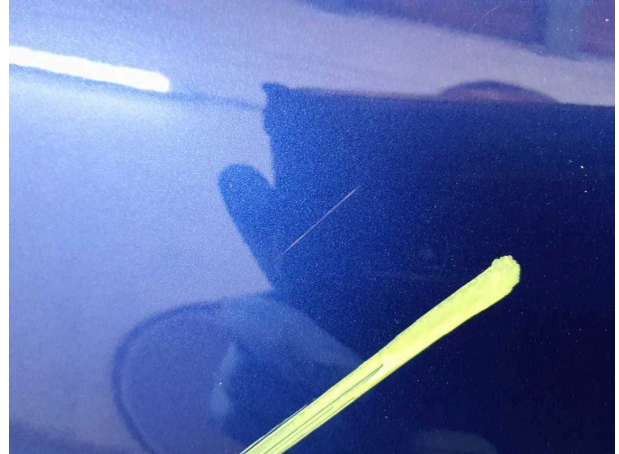
**Domage #18:** Garde-boue gauche: Garde-boue gauche - Erafilé - Peinture



**Domage #18:** Garde-boue gauche: Garde-boue gauche - Erafilé - Peinture



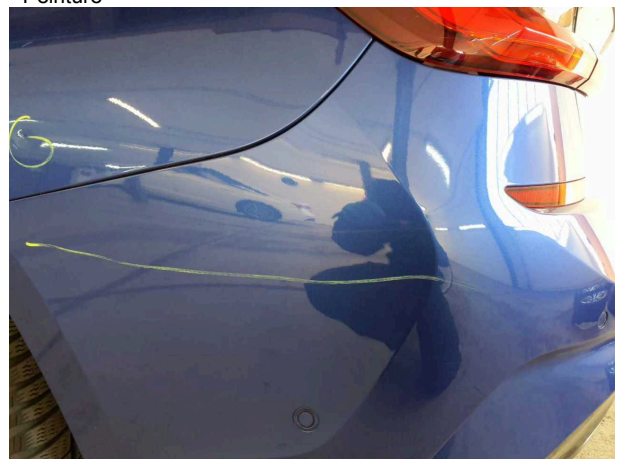
**Domage #19:** Garde-boue droit: Garde-boue droit - Rayure(s) - Peinture



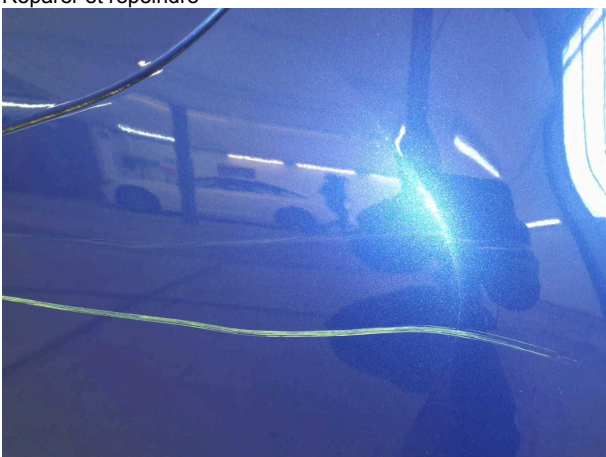
**Domage #19:** Garde-boue droit: Garde-boue droit - Rayure... - Peinture



**Domage #20:** Pare-chocs arrière: Pare-chocs arrière - Erafilé - Réparer et repeindre



**Domage #20:** Pare-chocs arrière: Pare-chocs arrière - Erafilé - Réparer et repeindre

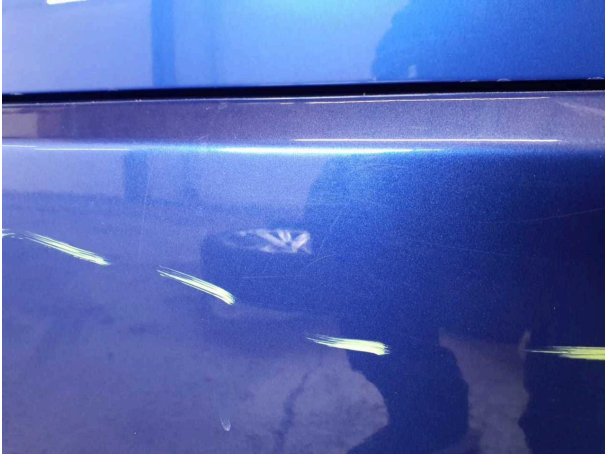


**Domage #20:** Pare-chocs arrière: Pare-chocs arrière - Erafilé - Réparer et repeindre



**Domage #20:** Pare-chocs arrière: Pare-chocs arrière - Erafilé - Réparer et repeindre

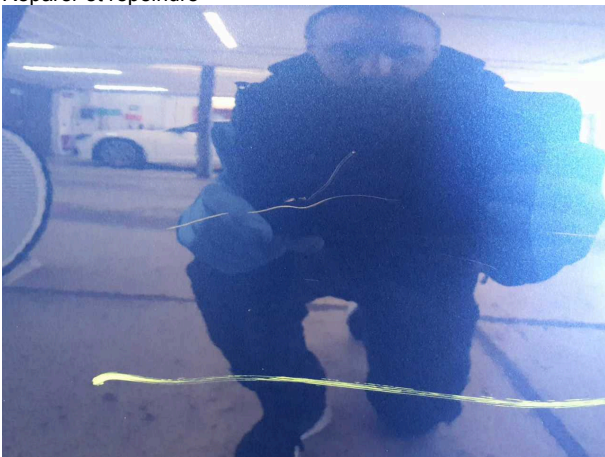




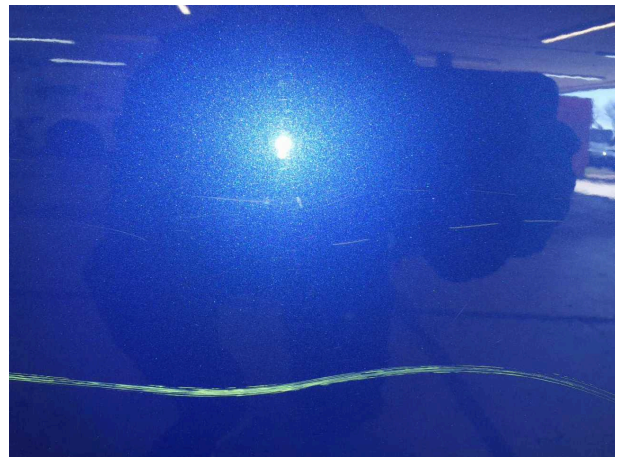
**Domage #20:** Pare-chocs arrière: Pare-chocs arrière - Erafilé - Réparer et repeindre



**Domage #21:** Porte ArG: Porte - Erafilé - Peinture



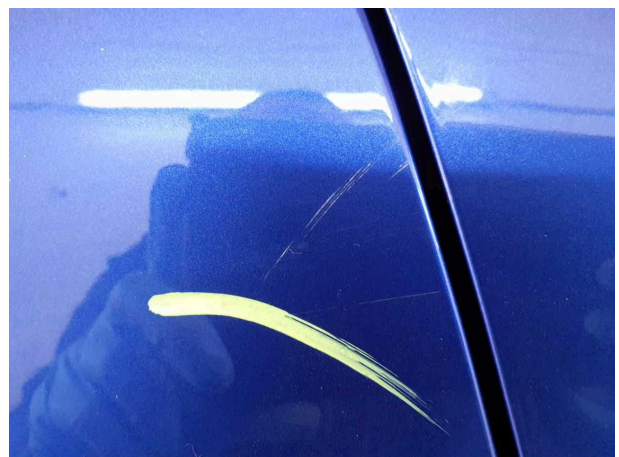
**Domage #21:** Porte ArG: Porte - Erafilé - Peinture



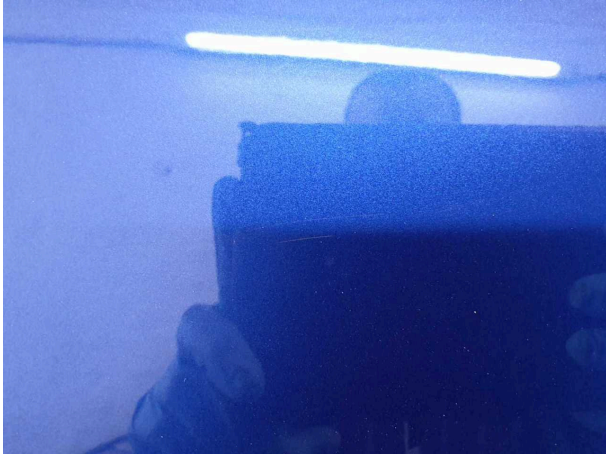
**Domage #21:** Porte ArG: Porte - Erafilé - Peinture



**Domage #22:** Porte ArD: Porte - Erafilé - Peinture



**Domage #22:** Porte ArD: Porte - Erafilé - Peinture



**Domage #22:** Porte ArD: Porte - Erafilé - Peinture



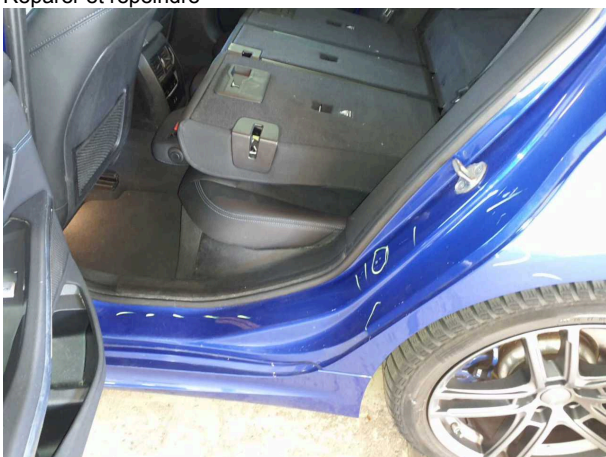
**Domage #23:** Pare-chocs avant: Pare-chocs avant - Erafilé - Réparer et repeindre



**Domage #23:** Pare-chocs avant: Pare-chocs avant - Erafilé - Réparer et repeindre



**Domage #23:** Pare-chocs avant: Pare-chocs avant - Erafilé - Réparer et repeindre



**Domage #24:** Panneau latéral arrière gauche: Paroi latérale - Bosse, dommage peinture - Réparer et repeindre



**Domage #24:** Panneau latéral arrière gauche: Paroi latérale... Bosse, dommage peinture - Réparer et repeindre



**Domage #24:** Panneau latéral arrière gauche: Paroi latérale - Bosse, dommage peinture - Réparer et repeindre



**Domage #24:** Panneau latéral arrière gauche: Paroi latérale... Bosse, dommage peinture - Réparer et repeindre



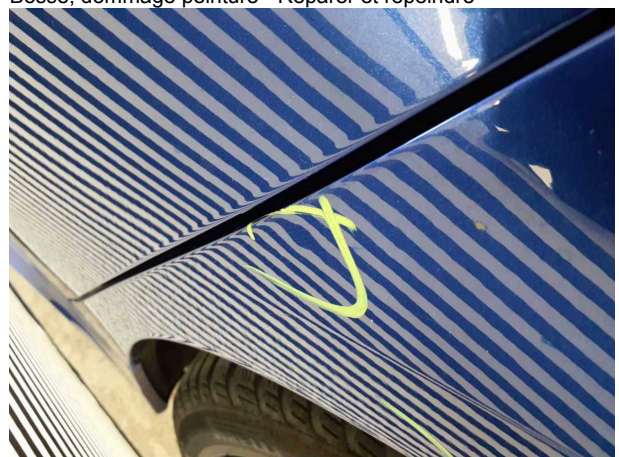
**Domage #24:** Panneau latéral arrière gauche: Paroi latérale - Bosse, dommage peinture - Réparer et repeindre



**Domage #24:** Panneau latéral arrière gauche: Paroi latérale... Bosse, dommage peinture - Réparer et repeindre



**Domage #24:** Panneau latéral arrière gauche: Paroi latérale - Bosse, dommage peinture - Réparer et repeindre



**Domage #24:** Panneau latéral arrière gauche: Paroi latérale... Bosse, dommage peinture - Réparer et repeindre



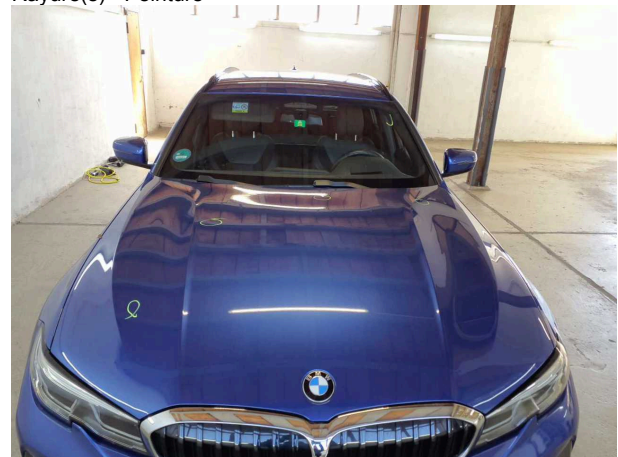
**Domage #24:** Panneau latéral arrière gauche: Paroi latérale - Bosse, dommage peinture - Réparer et repeindre



**Domage #25:** Panneau latéral arrière droit: Paroi latérale - Rayure(s) - Peinture



**Domage #25:** Panneau latéral arrière droit: Paroi latérale - Rayure(s) - Peinture



**Domage #26:** Capot moteur: Capot moteur - Bosse, dommage peinture - Réparer et repeindre



**Domage #26:** Capot moteur: Capot moteur - Bosse, dommage peinture - Réparer et repeindre



**Domage #26:** Capot moteur: Capot moteur - Bosse, dommage peinture - Réparer et repeindre

**TÜV SÜD Auto Plus GmbH**  
Gutenbergstr. 13  
70771 Leinfelden-Echterdingen

**Lieu d'inspection**  
Allane Mobility Consulting  
GmbH

Date d'inspection: 7 avr. 2025  
**Numéro de protocole: 39204349**  
Date de livraison: 7 avr. 2025



Auto Plus

69190 Walldorf



**Domage #26:** Capot moteur: Capot moteur - Bosse, dommage peinture - Réparer et repeindre