



Zustandsbericht

Protokollnummer: 38646332
Auftrags-Nr / Referenz: 48093885
Besichtigungsdatum: 19.02.2025

Angaben zum Fahrzeug

Hersteller / Modell	Hyundai GV60 AWD Sport Plus		
Kennzeichen	KL-BP 727E	Fahrgestellnummer	KMTKE81BPNU011313
Erstzulassung	13.02.2023	Laufleistung (abgelesen)	18.176 km
HSN/TSN	8252 / AKU 00002	Kraftstoffart / Zylinder	Elektro / 0
Fahrzeugart	PKW Limousine	Antriebsart	Heckantrieb
Schadstoffklasse	2017/1151;WLTP;reine Elektrofz	Getriebe / Anzahl Gänge	Direktantrieb
Farbe	Grün Uni	Besichtigungszustand	bedingt: Licht/Nässe/Schmutz
Leistung / Hubraum	120 kW / 0 ccm	Nächste HU	02/2026
Wartungsheft / Nachweis	nicht vorhanden	Restlauf bis Service	-9.999 Tag(e)
Letzte Wartung		Polsterart	Stoff/Leder Kombination
Vorschaden	Keine Feststellbar	Polsterfarbe	Blau
Nachlackierung	Keine Feststellbar	zul. Gesamtgewicht	2.640 kg
Dokumente	ZB I / II nicht vorhanden	Anzahl Halter	1
Schlüssel soll/ist	2/2	Anzahl Sitze / Türen	5 / 4
Vertragsnummer	48093885	Re-Import	

Zustandsbericht

Hauptbereifung

Achse	Reifengröße	Reifentyp	Hersteller	Profiltiefe	Verkehrstauglichkeit
1	255/40 R21 102Y XL	Sommerreifen auf Leichtmetall	Michelin	7mm / 7mm	i.O.
2	255/40 R21 102Y XL	Sommerreifen auf Leichtmetall	Michelin	7mm / 7mm	i.O.

Legende: Profiltiefenangabe für Reifen links an erster Stelle, für Reifen rechts an zweiter Stelle der Achse

Ersatz

Typ	Reifengröße	Reifentyp	Hersteller	Profiltiefe	Ablaufdatum
Tirefit					08/2027

Ausstattung

Serienausstattung

Bezeichnung
Airbag: Fahrer- und Beifahrer
Airbag: Fahrer-Knieairbag
Airbag: Front-Mittelairbag
Airbag: Oberkörper, Rücken- und Seiten-Airbag (vorne)
Allradantrieb (AWD)
Ambientebeleuchtung
Anhängervorbereitung: nur Kabelsatz

TÜV SÜD Auto Plus GmbH
 Gutenbergstr. 13
 70771 Leinfelden-Echterdingen

Besichtigungsort
 Holman Compound Linz
 Asbacher Str/ Sterner Huette
 53545 Linz am Rhein

Empfänger
 Backoffice
 Santander Consumer Leasing GmbH
 Santander-Platz 1
 41061 Mönchengladbach



Bezeichnung
Antiblockiersystem (ABS) + Electronic Stability Control (ESC) - Bergabfahrkontrolle (DBC) - Berganfahrhilfe (HAC) - Anhängerstabilisierung (TSA) - Multikollisionsbremse (MCB)
Armaturenbrett aus Kunstleder
Außenspiegel elektrisch verstellbar, anklappbar und beheizbar Einstiegsbeleuchtung mit Genesis Logo
Becherhalter in der Mittelarmlehne
Bremssättel, schwarz lackiert
Digitaler Schlüssel 2.0 mit Gesichtserkennung
eCall
Elektrische Feststellbremse (EPB) mit Autohold Funktion
Fahrmodi wählbar - Driftmodus
Fahrwerk: Adaptive Federung mit Vorausschaufunktion (Preview ECS)
Fensterheber elektrisch vorne und hinten
Fingerabdruck-Authentifizierung
Frontkollisionsassistent mit Fußgänger-/Radfahrer-Erkennung (FCA) Frontkollisionswarnsystem mit Abbiegeassistent (FCA-J)
Gepäckraumabdeckung
Geschwindigkeitsregelung (SCC) mit Start/Stopp Funktion - Intelligenter Geschwindigkeitsregelungsassistent (ISLA) - Manueller Geschwindigkeitsregelungsassistent (MSLA) - Autobahnassistent (HDA)
Getriebe: Direktantrieb
Heckklappe elektrisch öffnend und höhenverstellbar
Heckspoiler mit integrierter Bremsleuchte
Innendekor in Aluminium (Digital Dots)
Innenspiegel automatisch abblendbar
Instrumententafel mit 12,3 TFT-Display
Kindertürsicherung (automatisch)
Klimaautomatik mit Zwei-Zonen-Regulierung - Antibeschlagfunktion - Batterieheizsystem - Premium Innenraumfilter mit Luftreinigungssystem
Kopfstützen (5) verstellbar vorne in Höhe und Neigung, hinten höhenverstellbar
Lackierung: Uni
Laden: AC-Ladekabel (ICCB) Type 2 Mode 2 für Haushaltssteckdosen
Laden: AC-Ladekabel Type 2 (Mode 3) für öffentliches Laden
LED-Doppelscheinwerfer - Abblend- und Fernlicht mit Fernlichtassistent (HBA) mit Dämmerungssensor - LED-Tagfahrlicht (DRL) - LED-Bremsleuchte - LED -Nebelschlussleuchten - LED-Heckkombileuchten - LED-Rückfahrleuchten
Lenkrad beheizt
Lenkrad neig- und ausziehbar
Lenkrad: Multifunktions-Lederlenkrad mit Lenkradfernbedienung des Audiosystems
Navigation: 12,3" Infotainment Display mit Navigation - DAB Radio - Lautsprecher in den Vordertüren - Lautsprecher in den Hintertüren (tief) - Hochtoner + Endstufe + Center -Lautsprecher (vorne) - Appel CarPlay, Android Auto - Stimmerkennung
Paket: Nappaleder Sitzpaket - Dachhimmel in Veloursleder - A/B/C-Säulen in Veloursleder - Sonnenblende in Veloursleder (Fahrer und Beifahrer) - Türverkleidung in Veloursleder - Innendekor in Aluminium - Armaturenbrett aus Kunstleder
Parksensoren vorne und hinten
Regensensor
Reifendruckkontrollsystem (RDKS)
Räder: 21" Leichtmetallfelgen Technical Deconstruction 5-Spoke mit 255/40 R21 102 Y XL
Räder: Pannen Mobilitäts Kit (TMK)
Rückfahrkamera mit dynamischen Führungslinien



Bezeichnung
Schaltwippen für intelligentes, regeneratives Bremssystem
Sicherheitsgurte an allen Plätzen
Sitze: Beheizbare Rücksitze
Sitze: Beheizbare Vordersitze
Sitze: Belüftbare Sitze vorn
Sitze: Elektrisch einstellbare Lendenwirbelunterstützung (Fahrer und Beifahrer)
Sitze: Elektrisch verstellbarer Sitz (Fahrer und Beifahrer) - Memoryfunktion Fahrersitz - el. Sitzhöhenverstellung - einstellvorrichtung für Seitenpolster - el. ausfahrbare Sitzverlängerung (Fahrer) - el. Sitzneigungsverstellung - Premium Relaxsitze - Sitzpolster und Rückenlehne (Fahrer)
Sitze: Fahrer und Beifahrer elektrisch verstellbar - elektrische Sitzverstellung (Fahrer und Beifahrer) in Höhe und Neigung - elektrisch einstellbare Lendenwirbelunterstützung (Fahrer)
Sitze: Fahrersitz- Ergo- Motion mit Massagefunktion
Sitze: Isofix Kindersitzvorbereitung (Fond)
Sitze: Rücksitzbank 60:40 umklappbar
Sitze: Sitzbelegungserkennung (Fond)
Smart Key und Start/Stopp-Knopf Zentrale Türverriegelung (Fahrer)
Sonnenblenden hinten, manuell
Sperrdifferential
Spurhalteassistent (LKA) - Spurfolgeassistent (LFA)
Steckdosen: Stromanschluss im Fond (Unterseite Mittelkonsole) - 12-V Stromanschluss im Fond und Kofferraum - 2x USB-Anschluss im Fond - 2x USB-Anschluss vorne
Telefon: Kabellose Ladestation (Mobiltelefon)
Totwinkelassistent, aktiv (BCA-R)
Türgriffe in Wagenfarbe versenkbar (automatisch)
Verglasung: Verbundsicherheitsglas vorne Geräuschkämmende Frontscheibe
Wegfahrsperrung
Wärmepumpe

Sonderausstattung

Bezeichnung
Glasdach - Individuelle Beleuchtung (LED) - Panorama Glasdach (fest installiert, nicht offenbar) - Dachreling
Paket: Technikpaket - Parkhilfe hinten mit Notbremsfunktion (Reverse PCA) - Intelligente Voll-LED Scheinwerfer (Abblend - & Fernlicht) mit adaptiver Lichtverteilung - Kollisionsvermeidungsassistent - Abbiegeassistent und Kreuzungsassistent (FCA-JX) - Automatischer Einparkassistent (RSPA) - Head-up-Display - 360-Grad -Übersichtskamera (SVM) - Totwinkelassistent mit Monitoranzeige (BVM) - Autobahnassistent II (HDA II)

Wertmindernde Faktoren

Nr.	Bauteilgruppe	Beschreibung
1	Verkleidungen/Abdeckungen	Kofferraumverkleidung - verkratzt / verschürft - Smart Repair
2	Stoßfänger vorn	Spoiler - Kratzer - Smart Repair
3	Instrumententafel	Blende - Kratzer - erneuern
4	Sonstiges	Inspektion/Wartung - fällig - durchführen
5	Rad/Reifen	Leichtmetallfelge vorn links - Kratzer - Wertminderung

Gebrauchsspuren



Nr.	Bauteilgruppe	Beschreibung
1	Stoßfänger hinten	Stoßfänger hinten - Kratzer - kein Abzug

Festgestellte Nachlackierungen

Nr.	Ort	Wertminderung
Keine feststellbar		

Der Verschleißzustand sowie evtl. Schäden an der Bereifung sind wertmäßig berücksichtigt.

Hinweise zum Gutachten

Angaben zum Auftrag und zum Begutachtungsumfang:

Es wurde der Auftrag erteilt, eine Fahrzeugbewertung über das beschriebene Fahrzeug zu erstellen.

Fahrzeug-Identifizierung:

- Die Fahrzeug-Identifizierungsnummer (FIN) wurde abgelesen und die Übereinstimmung im Verlauf der Besichtigung durch den Unterzeichner mit den vorgelegten Unterlagen festgestellt.

Besichtigungsbedingungen:

- Eine ordnungsgemäße Sichtprüfung der Lackierung und der Karosserie war wegen unzureichender Lichtverhältnisse/ Nässe oder Verschmutzung nur eingeschränkt möglich. Zum Zeitpunkt der Besichtigung konnte der Zustand einer ausreichenden Beurteilung nicht sichergestellt werden. Sachverständigenseits wird daher zur Verringerung des Prognoserisikos eine weitere Besichtigung empfohlen.
- Zur Untersuchung des Fahrzeuges standen keine Hubmittel bzw. Grube zur Verfügung. Aus diesem Grund war die Besichtigung der Fahrzeugunterseite nur begrenzt möglich.

Probefahrt / Probelauf von Motor und Aggregaten:

- Es wurde bei der Besichtigung des Fahrzeuges keine Probefahrt/keine Rangierfahrt durchgeführt.
- Ein Probelauf des Motors wurde durchgeführt.

Verkehrssicherheit:

- Augenscheinlich konnte zum Zeitpunkt der Besichtigung keine Beeinträchtigungen zur betriebs bzw. Verkehrssicherheit festgestellt werden.

Vorschäden:

- Am Fahrzeug konnten augenscheinlich weder reparierte noch unreparierte Vorschäden festgestellt werden.

Weitere Hinweise und Feststellungen:

- Die getroffene Feststellung beinhalten weder eine Fahrzeugabnahme im Sinne der StVZO, noch im Sinne des Gewährleistungsrechtes.
- Werden Schäden oder Mängel welche erst im Rahmen von Zerlege-/ Diagnosearbeiten oder durch erweiterte Kenntnisse festgestellt, sowie durch verschwiegene Mängel oder arglistige Täuschung hervorgerufen, wird um sofortige Benachrichtigung des Sachverständigen gebeten.

Eine Nachbesichtigung des Fahrzeuges zur Feststellung des Umfangs der Reparaturenweiterung und damit verbundenen Kostenausweitung wird in diesem Fall durch den Sachverständigen umgehend durchgeführt. Die für die Schadenerweiterung ursächlichen Altteile sind bis zur Nachbesichtigung durch den Sachverständigen aufzubewahren.

TÜV SÜD Auto Plus GmbH
Gutenbergstr. 13
70771 Leinfelden-Echterdingen

Besichtigungsort
Holman Compound Linz
Asbacher Str/ Sterner Huette
53545 Linz am Rhein

Empfänger
Backoffice
Santander Consumer Leasing GmbH
Santander-Platz 1
41061 Mönchengladbach



Übersichtsfotos



Abbildung 1: Schräg vorne



Abbildung 2: Schräg vorne



Abbildung 3: Schräg hinten

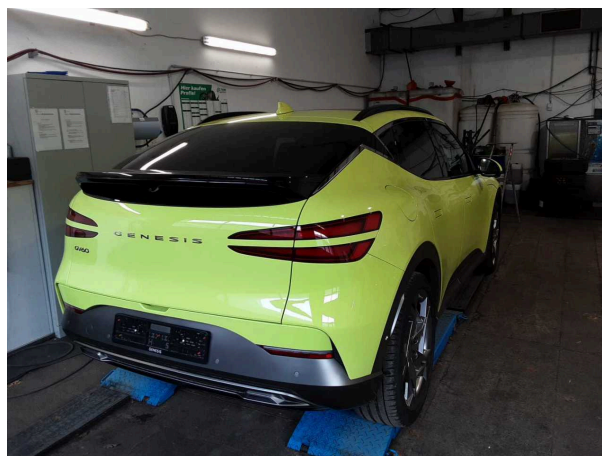


Abbildung 4: Schräg hinten



Abbildung 5: Laderaum

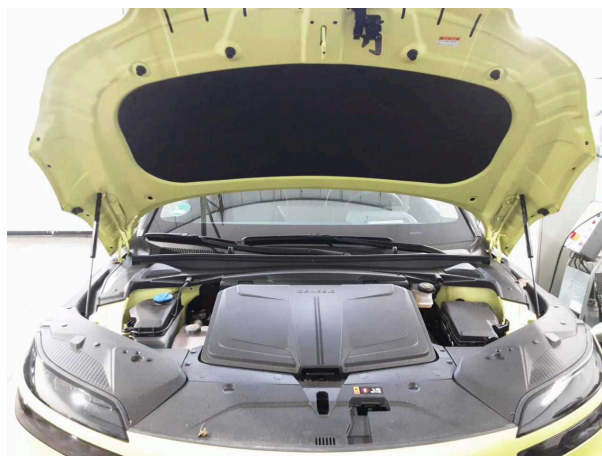


Abbildung 6: Motorraum

TÜV SÜD Auto Plus GmbH
Gutenbergstr. 13
70771 Leinfelden-Echterdingen

Besichtigungsort
Holman Compound Linz
Asbacher Str/ Sterner Huette
53545 Linz am Rhein

Empfänger
Backoffice
Santander Consumer Leasing GmbH
Santander-Platz 1
41061 Mönchengladbach



Abbildung 7: FIN



Abbildung 8: Innenraum vorne

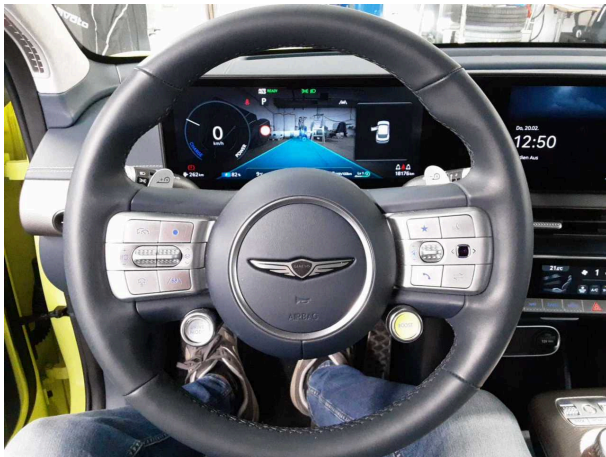


Abbildung 9: Kombiinstrument



Abbildung 10: Laufleistung



Abbildung 11: Instrumententafel



Abbildung 12: Instrumententafel

TÜV SÜD Auto Plus GmbH
Gutenbergstr. 13
70771 Leinfelden-Echterdingen

Besichtigungsort
Holman Compound Linz
Asbacher Str/ Sterner Huette
53545 Linz am Rhein

Empfänger
Backoffice
Santander Consumer Leasing GmbH
Santander-Platz 1
41061 Mönchengladbach



Abbildung 13: Instrumententafel



Abbildung 14: Instrumententafel

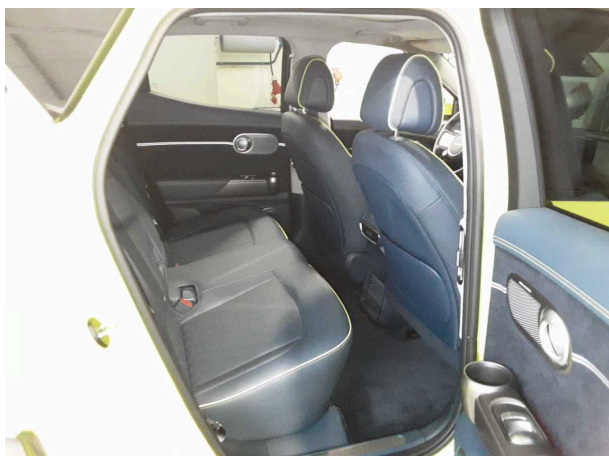


Abbildung 15: Innenraum hinten



Abbildung 16: Montierte Bereifung

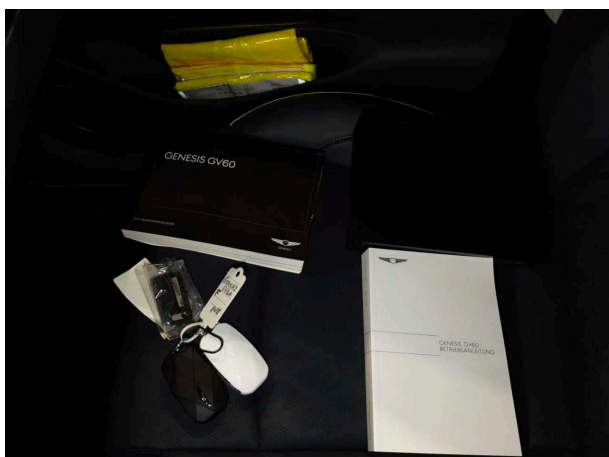


Abbildung 17: Sonstiges



Abbildung 18: Sonstiges



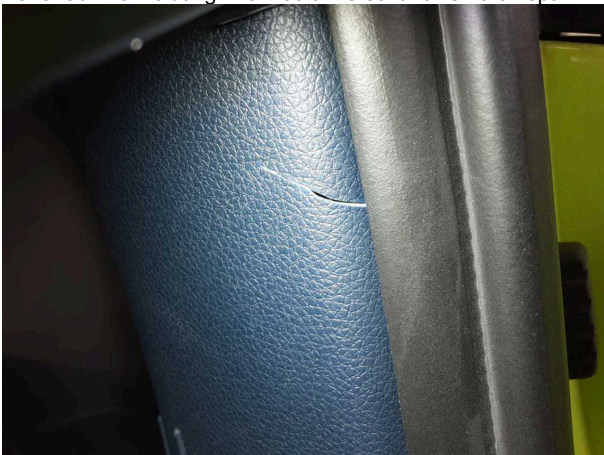
Beschädigungsfotos



Beschädigung #1: Verkleidungen/Abdeckungen:
Kofferraumverkleidung - verkratzt / verschürft - Smart Repair



Beschädigung #1: Verkleidungen/Abdeckungen:
Kofferraumverkleidung - verkratzt / verschürft - Smart Repair



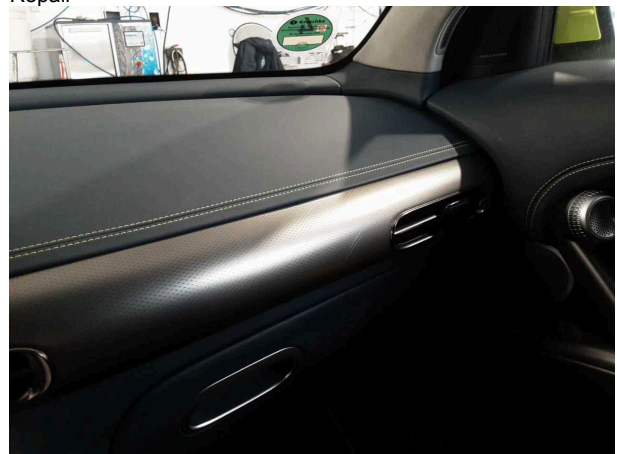
Beschädigung #1: Verkleidungen/Abdeckungen:
Kofferraumverkleidung - verkratzt / verschürft - Smart Repair



Beschädigung #2: Stossfänger vorn: Spoiler - Kratzer - Smart Repair



Beschädigung #2: Stossfänger vorn: Spoiler - Kratzer - Smart Repair



Beschädigung #3: Instrumententafel: Blende - Kratzer - erneuern

TÜV SÜD Auto Plus GmbH
Gutenbergstr. 13
70771 Leinfelden-Echterdingen

Besichtigungsort
Holman Compound Linz
Asbacher Str/ Sterner Huette
53545 Linz am Rhein

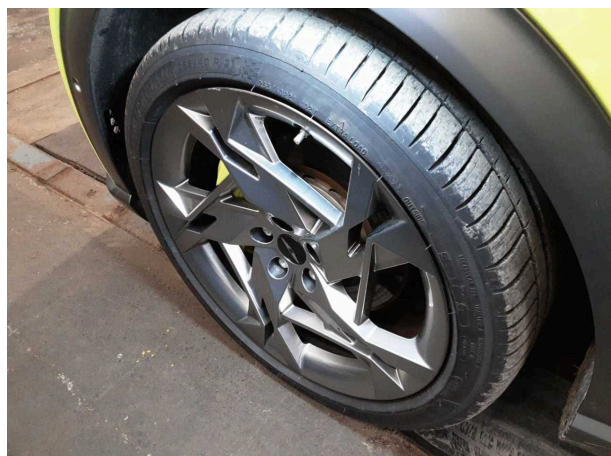
Empfänger
Backoffice
Santander Consumer Leasing GmbH
Santander-Platz 1
41061 Mönchengladbach



Beschädigung #3: Instrumententafel: Blende - Kratzer - erneuern



Beschädigung #4: Sonstiges: Inspektion/Wartung - fällig - durchführen



Beschädigung #5: Rad/Reifen: Leichtmetallfelge vorn links - Kratzer - Wertminderung



Beschädigung #5: Rad/Reifen: Leichtmetallfelge vorn links - Kratzer - Wertminderung