



WBA5F31020FL17390

Informations concernant le véhicule

Opérateur		Conditions d'inspection	Suffisant
Immatriculation du véhicule		Kilométrage (Lu)	168 079 km
Constructeur	BMW	Maintenance suivante dans	4 100 km
Type/Modèle	320i	Certificat de contrôle technique (Lire sur ZBI)	04/2026
Numéro de châssis	WBA5F31020FL17390	Puissance / Cylindrée	135 kW / 1 998 ccm
Première immatriculation	6 avr. 2021	Garnissage/Couleur	/
Dernière maintenance		Peinture	
Type de carburant	Essence	Boîte de vitesses	Automatique

Zustandsbericht

Facteurs de diminution de valeur

N°	Groupe de pièces	Description
1	Roue / Pneumatiques	Jante alliage arrière gauche - Erafilé - Pas de moins-value
2	Dispositif de direction	Volant multifonction - cuir - Erafure - Diminution de valeur
3	Seuil droit	Accès - Bosse, dommage peinture - Réparation intelligente
4	Siège arrière	Accoudoir milieu - Cassé/déchiré - Remplacer
5	Porte ArD	Porte - Rayure(s) - Peinture
6	Pare-chocs arrière	Pare-chocs arrière - Erafilé - Réparer et repeindre
7	Porte AvD	Porte - Erafilé - Peinture
8	Panneau latéral arrière gauche	Paroi latérale - Bosse, dommage peinture - Réparer et repeindre

Traces d'usure

N°	Groupe de pièces	Description
1	Vitrage	Pare-brise - Dommage causé par des cailloux - Pas de moins-value
2	Habitacle	Habitacle - Erafure - Pas de moins-value
3	Carrosserie	Carrosserie - Rayure(s) - Pas de moins-value
4	Panneau latéral arrière droit	Accès - Rayure(s) - Pas de moins-value
5	Panneau latéral arrière gauche	Accès - Rayure(s) - Pas de moins-value
6	Capot moteur	Capot moteur - Dommage causé par des cailloux - Pas de moins-value
7	Porte AvG	Bordure de la porte - Erafilé - Pas de moins-value

Pièces manquantes

Pièce manquante

Reprise de peinture constatée



N°	Lieu
1	Rail de toit droit, Hayon/Porte arrière, Panneau latéral arrière droit, Effectué de manière professionnelle

Monte principale

Essieu	Taille du pneu	Constructeur	Type de pneu	Profondeur du profil	Apte à la circulation	Homologation
1	225/50 R17 98H	Pirelli	Pneus hiver	7mm - 5mm	OK	
2	225/50 R17 98H	Pirelli	Pneus hiver	7mm - 7mm	OK	

Pneus supplémentaire

Essieu	Taille du pneu	Constructeur	Type de pneu	Profondeur du profil	Apte à la circulation	Homologation
1	225/50 R17 98Y	Pirelli	Pneus été	6mm - 6mm	OK	
2	225/50 R17 98Y	Pirelli	Pneus été	6mm - 6mm	OK	

Remplacement

Type	Taille du pneu	Constructeur	Type de pneu	Profondeur du profil	Date de fin de validité
Tirefit					07/2026

L'état d'usure ainsi que les éventuels dommages des pneumatiques ont été pris en compte dans la valeur.

Commentaires

Keine Gewähr auf Vollständigkeit und Richtigkeit der angezeigten Ausstattung.
Techn. Änderungen vorbehalten
Das Fahrzeug weist dem Alter, der Laufleistung und dem Einsatzzweck entsprechende Gebrauchsspuren auf.
elektr. Komponenten geprüft, i. O.

Lackwerte geprüft, N.i.O

TÜV SÜD Auto Partner GmbH
Gutenbergstr. 13
70771 Leinfelden-Echterdingen

Lieu d'inspection
Allane Mobility Consulting
GmbH

Date d'inspection: 9 mai 2025
Numéro de protocole: 39651431
Date de livraison: 9 mai 2025



69190 Walldorf

Informations concernant le véhicule

Constructeur	BMW	Conditions d'inspection	Suffisant
Type/Modèle	320i	Kilométrage (Lu)	168 079 km
Numéro de châssis	WBA5F31020FL17390	Première immatriculation	6 avr. 2021

Identification du véhicule:

Le numéro d'identification du véhicule (NIV) a été lu et le soussigné a vérifié qu'il correspondait aux documents soumis lors de l'inspection.

Conditions d'inspection:

Les conditions permettant l'évaluation du véhicule étaient réunies.

Etat général:

Le véhicule présente des traces d'usure correspondant à son âge et son usage.

Images de présentation



Illustration 1: Incliné à l'avant



Illustration 2: Incliné à l'avant



Illustration 3: Incliné à l'arrière



Illustration 4: Incliné à l'arrière



Illustration 5: Habitacle

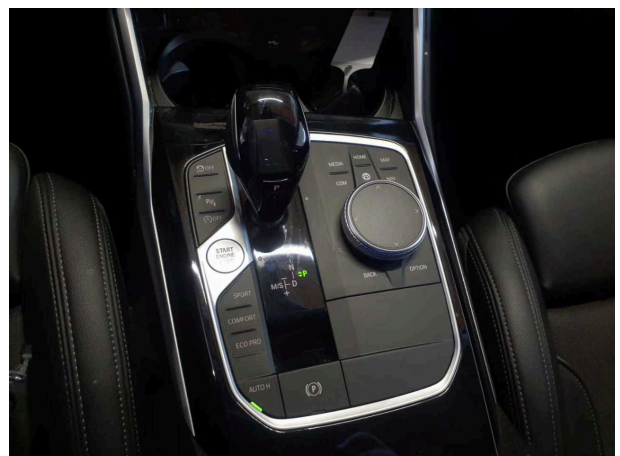


Illustration 6: Habitacle



69190 Walldorf



Illustration 7: Habitable



Illustration 8: Habitable



Illustration 9: Habitable



Illustration 10: Divers



Illustration 11: Divers



Illustration 12: Divers



69190 Walldorf

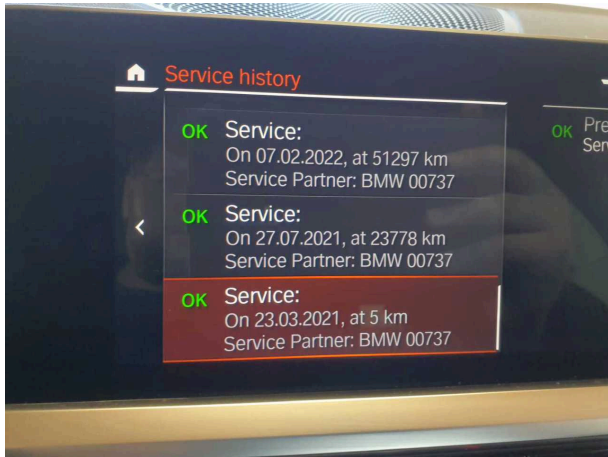


Illustration 13: Divers

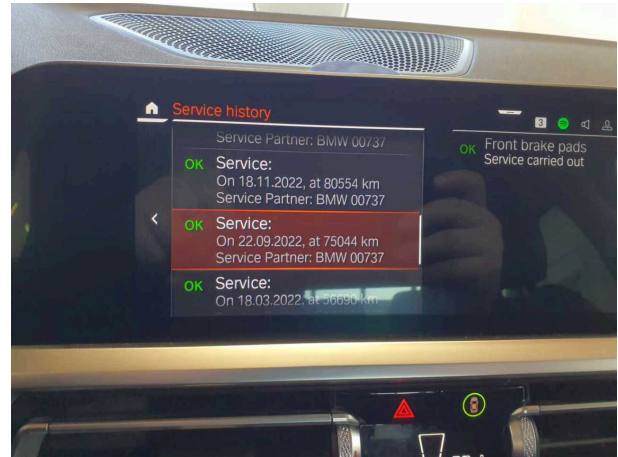


Illustration 14: Divers



Illustration 15: Divers

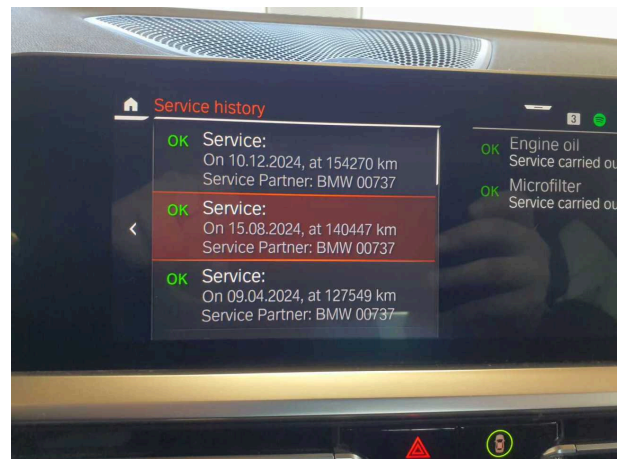


Illustration 16: Divers



Illustration 17: Divers

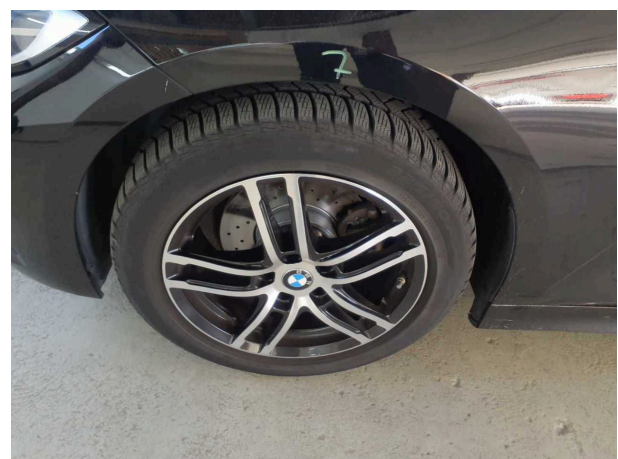


Illustration 18: Divers



Illustration 19: Divers



Illustration 20: Divers

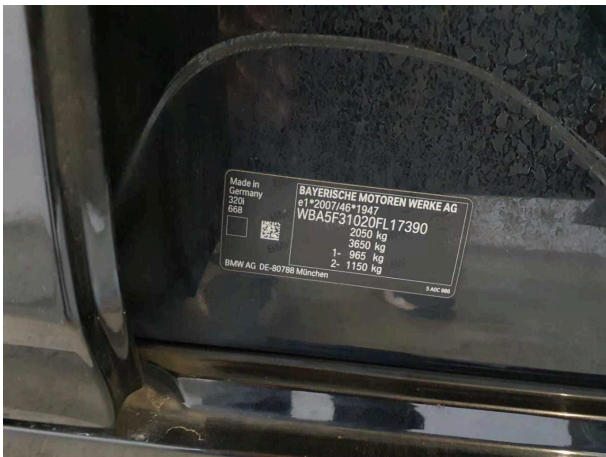


Illustration 21: Divers



Illustration 22: Divers



Illustration 23: Divers

Photos de dommage



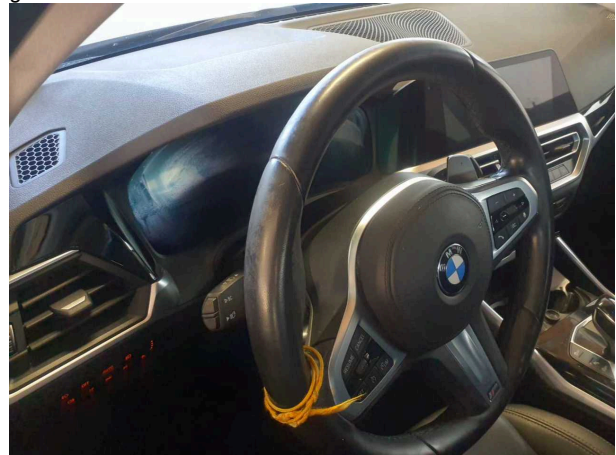
Dommage #1: Roue / Pneumatiques: Jante alliage arrière gauche...
Eraflé - Pas de moins-value



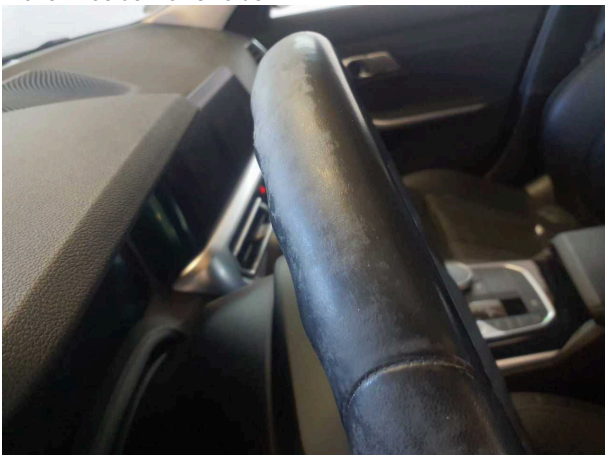
Dommage #1: Roue / Pneumatiques: Jante alliage arrière gauche -
Eraflé - Pas de moins-value



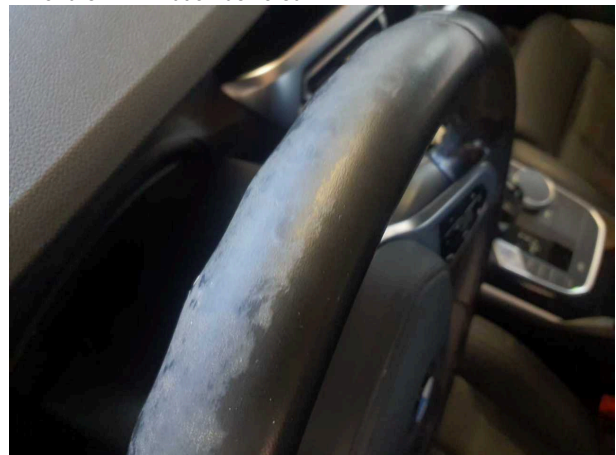
Dommage #1: Roue / Pneumatiques: Jante alliage arrière gauche...
Eraflé - Pas de moins-value



Dommage #2: Dispositif de direction: Volant multifonction - cuir -
Eraflure - Diminution de valeur



Dommage #2: Dispositif de direction: Volant multifonction - cuir -
Eraflure - Diminution de valeur



Dommage #2: Dispositif de direction: Volant multifonction - cuir -
Eraflure - Diminution de valeur



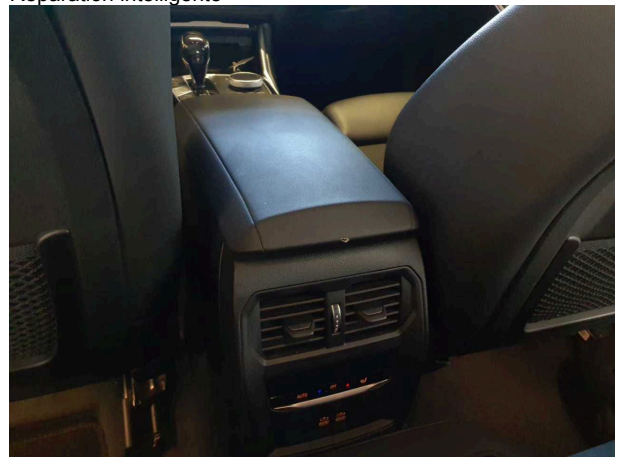
Domage #3: Seuil droit: Accès - Bosse, dommage peinture - Réparation intelligente



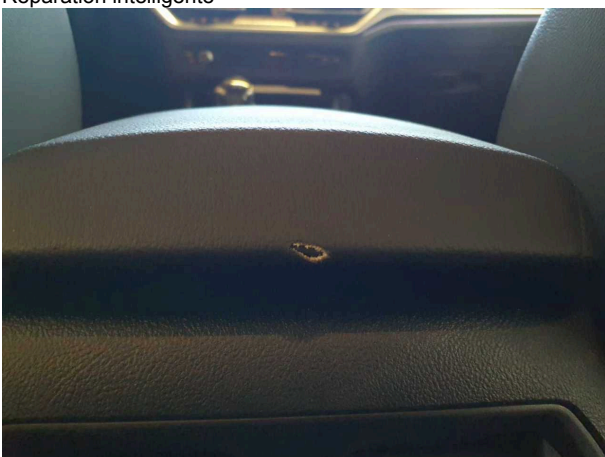
Domage #3: Seuil droit: Accès - Bosse, dommage peinture - Réparation intelligente



Domage #3: Seuil droit: Accès - Bosse, dommage peinture - Réparation intelligente



Domage #4: Siège arrière: Accoudoir milieu - Cassé/déchiré... Remplacer



Domage #4: Siège arrière: Accoudoir milieu - Cassé/déchiré - Remplacer



Domage #5: Porte ArD: Porte - Rayure(s) - Peinture



Domage #5: Porte ArD: Porte - Rayure(s) - Peinture



Domage #6: Pare-chocs arrière: Pare-chocs arrière - Eraflé - Réparer et repeindre



Domage #6: Pare-chocs arrière: Pare-chocs arrière - Eraflé - Réparer et repeindre



Domage #6: Pare-chocs arrière: Pare-chocs arrière - Eraflé - Réparer et repeindre



Domage #6: Pare-chocs arrière: Pare-chocs arrière - Eraflé - Réparer et repeindre



Domage #6: Pare-chocs arrière: Pare-chocs arrière - Eraflé - Réparer et repeindre



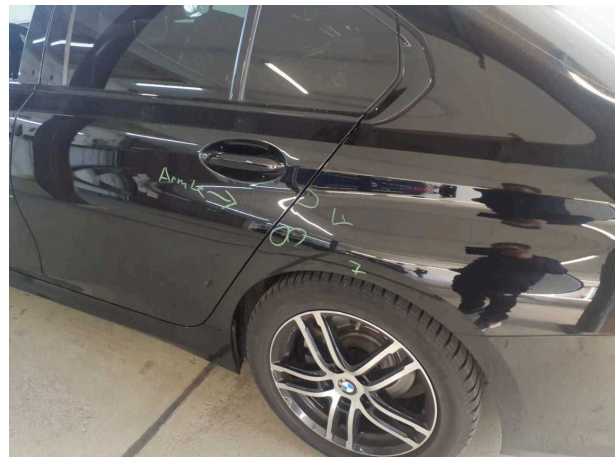
Domage #6: Pare-chocs arrière: Pare-chocs arrière - Erafilé - Réparer et repeindre



Domage #7: Porte AvD: Porte - Erafilé - Peinture



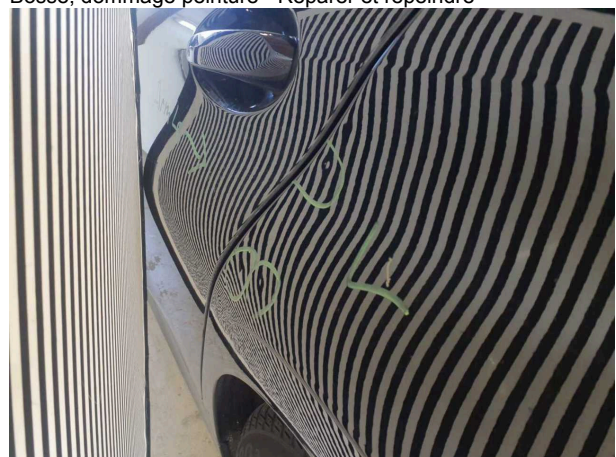
Domage #7: Porte AvD: Porte - Erafilé - Peinture



Domage #8: Panneau latéral arrière gauche: Paroi latérale - Bosse, dommage peinture - Réparer et repeindre



Domage #8: Panneau latéral arrière gauche: Paroi latérale - Bosse, dommage peinture - Réparer et repeindre



Domage #8: Panneau latéral arrière gauche: Paroi latérale - Bosse, dommage peinture - Réparer et repeindre

Photos de la remise en peinture



Remises en peinture 1: Rail de toit droit, Hayon/Porte arrière, Panneau latéral arrière droit



Remises en peinture 1: Rail de toit droit, Hayon/Porte arrière, Panneau latéral arrière droit



Remises en peinture 1: Rail de toit droit, Hayon/Porte arrière, Panneau latéral arrière droit