



**WAUZZZF57PN002648**

## Informations concernant le véhicule

<b>Opérateur</b>		<b>Conditions d'inspection</b>	Conditionnel : lumière/humidité/saleté
<b>Immatriculation du véhicule</b>		<b>Kilométrage (Lu)</b>	83 755 km
<b>Constructeur</b>	Audi	<b>Maintenance suivante dans</b>	-4 100 km
<b>Type/Modèle</b>	A5 Cabriolet	<b>Certificat de contrôle technique (Lire sur ZBI)</b>	02/2026
<b>Numéro de châssis</b>	WAUZZZF57PN002648	<b>Puissance / Cylindrée</b>	120 kW / 1 968 ccm
<b>Première immatriculation</b>	28 févr. 2023	<b>Garnissage/Couleur</b>	/
<b>Dernière maintenance</b>	08/2024, 54 100 km	<b>Peinture</b>	
<b>Type de carburant</b>	Hybr.diesel/électr.	<b>Boîte de vitesses</b>	Automatique

## Zustandsbericht

### Facteurs de diminution de valeur

N°	Groupe de pièces	Description
1	Siège avant	Habillage coffret siège droite - Erafilé - Diminution de valeur
2	Siège avant	Habillage coffret siège gauche - Erafilé - Diminution de valeur
3	2e Jeu de roues	1 Jante alliage - Erafilé - Diminution de valeur
4	2e Jeu de roues	2 Pneus - Usé - Remplacer
5	Divers	Inspection / Maintenance - Exigible - Remplacer
6	Pare-chocs arrière	Pare-chocs arrière - Erafilé - Réparer et repeindre
7	Pare-chocs avant	Pare-chocs avant - Erafilé - Réparer et repeindre
8	Panneau latéral arrière droit	Paroi latérale - bosse(s) - Réparer et repeindre

### Traces d'usure

N°	Groupe de pièces	Description
1	Vitrage	Pare-brise (Steinschläge) - Pas de moins-value
2	Carrosserie	Carrosserie (Steinschläge) - Rayure(s) - Pas de moins-value

### Pièces manquantes

Pièce manquante

### Reprise de peinture constatée

N°	Lieu
1	Panneau latéral arrière gauche, Effectué de manière professionnelle



## Monte principale

Essieu	Taille du pneu	Constructeur	Type de pneu	Profondeur du profil	Apte à la circulation	Homologation
1	225/50 R17 98V	Michelin	Pneus hiver	6mm - 6mm	OK	
2	225/50 R17 98H	Goodyear	Pneus hiver	7mm - 7mm	OK	

## Pneus supplémentaire

Essieu	Taille du pneu	Constructeur	Type de pneu	Profondeur du profil	Apte à la circulation	Homologation
1	225/50 R17 94Y	Hankook	Pneus été	3mm - 3mm	Non OK	
2	225/50 R17 94Y	Hankook	Pneus été	6mm - 6mm	OK	

## Remplacement

Type	Taille du pneu	Constructeur	Type de pneu	Profondeur du profil	Date de fin de validité
Tirefit					10/2026

L'état d'usure ainsi que les éventuels dommages des pneumatiques ont été pris en compte dans la valeur.

## Commentaires

Keine Gewähr auf Vollständigkeit und Richtigkeit der angezeigten Ausstattung.  
Techn. Änderungen vorbehalten  
Das Fahrzeug weist dem Alter, der Laufleistung und dem Einsatzzweck entsprechende Gebrauchsspuren auf.  
elektr. Komponenten geprüft, i. O.

Lackwerte geprüft, N.i.O

Fahrzeug war zum Zeitpunkt der Besichtigung verschmutzt, weitere Beschädigungen können nicht ausgeschlossen werden.

**TÜV SÜD Auto Partner GmbH**  
Gutenbergstr. 13  
70771 Leinfelden-Echterdingen

**Lieu d'inspection**  
SAP SE  
Dietmar-Hopp-Allee 16  
69190 Walldorf

Date d'inspection: 30 avr. 2025  
**Numéro de protocole: 39540062**  
Date de livraison: 2 mai 2025



Auto Plus

## Informations concernant le véhicule

<b>Constructeur</b>	Audi	<b>Conditions d'inspection</b>	Conditionnel : lumière/humidité/saleté
<b>Type/Modèle</b>	A5 Cabriolet	<b>Kilométrage (Lu)</b>	83 755 km
<b>Numéro de châssis</b>	WAUZZZF57PN002648	<b>Première immatriculation</b>	28 févr. 2023

### Identification du véhicule:

Le numéro d'identification du véhicule (NIV) a été lu et le soussigné a vérifié qu'il correspondait aux documents soumis lors de l'inspection.

### Conditions d'inspection:

Une inspection visuelle correcte de la peinture et de la carrosserie n'a été possible que dans une mesure limitée en raison d'un éclairage/humidité ou de saleté insuffisant. Au moment de l'inspection, une évaluation adéquate de l'état n'a pas pu être assurée. Les experts recommandent donc une inspection plus approfondie pour réduire le risque pronostique.

### Etat général:

Le véhicule présente des traces d'usure correspondant à son âge et son usage.

## Images de présentation



Illustration 1: Incliné à l'avant



Illustration 2: Incliné à l'avant



Illustration 3: Incliné à l'avant



Illustration 4: Incliné à l'arrière



Illustration 5: Incliné à l'arrière



Illustration 6: Incliné à l'arrière



Illustration 7: Habitable



Illustration 8: Habitable



Illustration 9: Habitable



Illustration 10: Habitable

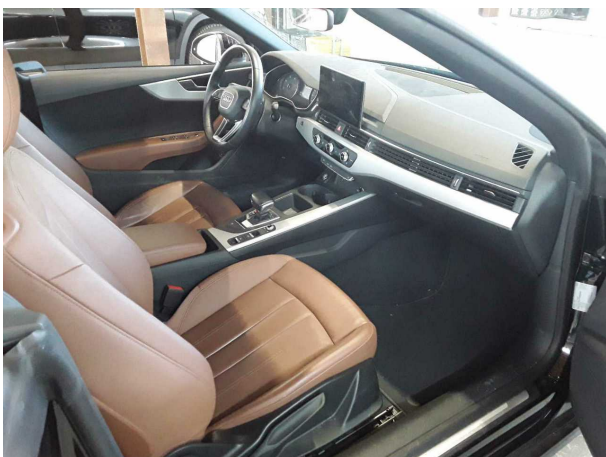


Illustration 11: Habitable



Illustration 12: Divers



Illustration 13: Divers



Illustration 14: Divers

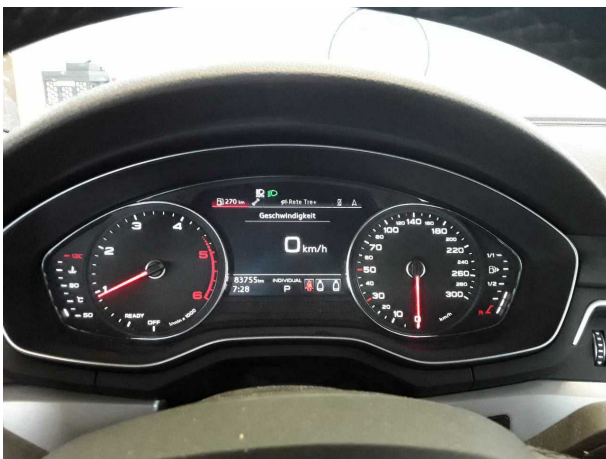


Illustration 15: Divers



Illustration 16: Divers



Illustration 17: Divers

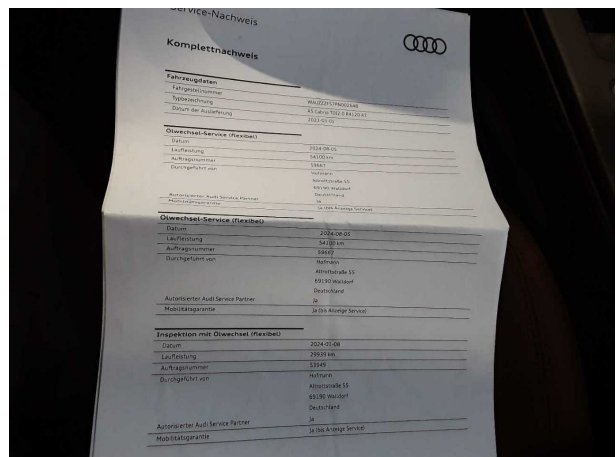


Illustration 18: Divers

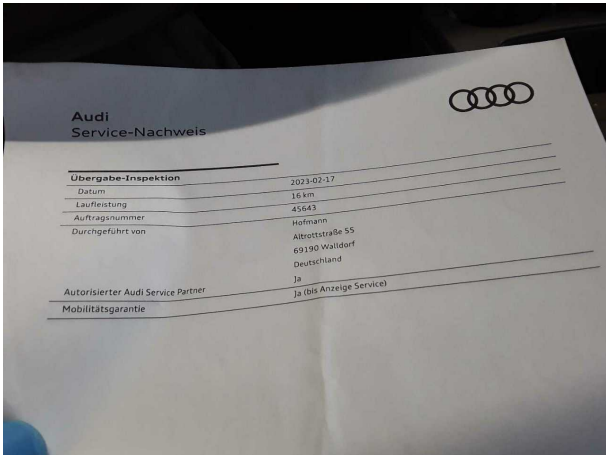


Illustration 19: Divers



Illustration 20: Divers

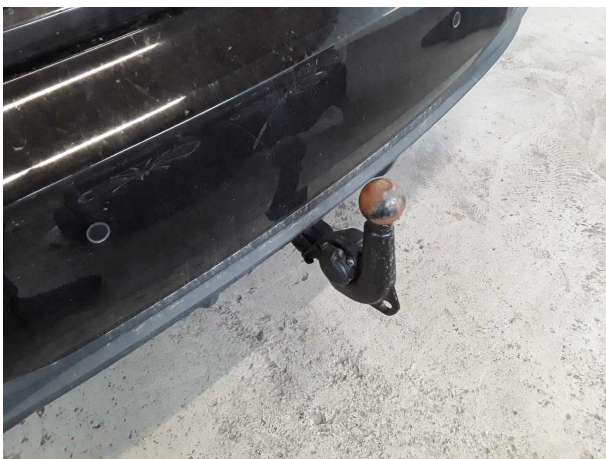


Illustration 21: Divers



Illustration 22: Divers



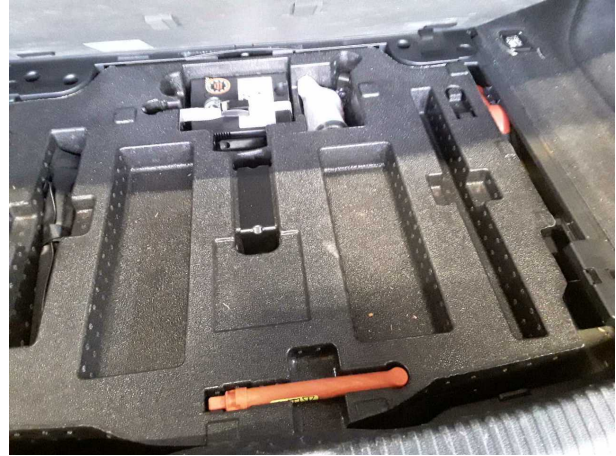
Illustration 23: Divers



Illustration 24: Divers



**Illustration 25: Divers**



**Illustration 26: Divers**



**Illustration 27: Divers**



## Photos de dommage



**Domage #1:** Siège avant: Habillage coffret siège droite - Erafilé - Diminution de valeur



**Domage #1:** Siège avant: Habillage coffret siège droite - Erafilé - Diminution de valeur



**Domage #1:** Siège avant: Habillage coffret siège droite - Erafilé - Diminution de valeur



**Domage #2:** Siège avant: Habillage coffret siège gauche - Erafilé - Diminution de valeur



**Domage #2:** Siège avant: Habillage coffret siège gauche - Erafilé - Diminution de valeur



**Domage #3:** 2e Jeu de roues: 1 Jante alliage - Erafilé - Diminution de valeur



**Domage #3:** 2e Jeu de roues: 1 Jante alliage - Erafilé - Diminuti...  
de valeur



**Domage #4:** 2e Jeu de roues: 2 Pneus - Usé - Remplacer



**Domage #4:** 2e Jeu de roues: 2 Pneus - Usé - Remplacer



**Domage #5:** Divers: Inspection / Maintenance - Exigible -  
Remplacer



**Domage #6:** Pare-chocs arrière: Pare-chocs arrière - Erafilé -  
Réparer et repeindre



**Domage #6:** Pare-chocs arrière: Pare-chocs arrière - Erafilé -  
Réparer et repeindre



**Domage #6:** Pare-chocs arrière: Pare-chocs arrière - Erafilé - Réparer et repeindre



**Domage #6:** Pare-chocs arrière: Pare-chocs arrière - Erafilé - Réparer et repeindre



**Domage #7:** Pare-chocs avant: Pare-chocs avant - Erafilé - Réparer et repeindre



**Domage #7:** Pare-chocs avant: Pare-chocs avant - Erafilé - Réparer et repeindre



**Domage #7:** Pare-chocs avant: Pare-chocs avant - Erafilé - Réparer et repeindre



**Domage #8:** Panneau latéral arrière droit: Paroi latérale - bosse(s) - Réparer et repeindre

**TÜV SÜD Auto Partner GmbH**  
Gutenbergstr. 13  
70771 Leinfelden-Echterdingen

**Lieu d'inspection**  
SAP SE  
Dietmar-Hopp-Allee 16  
69190 Walldorf

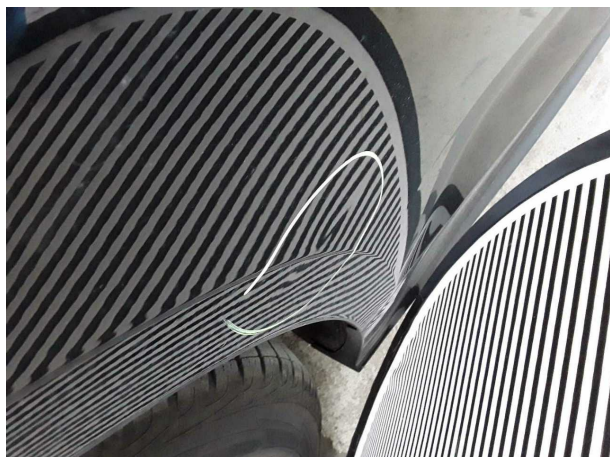
Date d'inspection: 30 avr. 2025

**Numéro de protocole: 39540062**

Date de livraison: 2 mai 2025



Auto Plus



**Domage #8:** Panneau latéral arrière droit: Paroi latérale - bosse(s) - Réparer et repeindre



**Domage #8:** Panneau latéral arrière droit: Paroi latérale - bosse(s) - Réparer et repeindre

## Photos de la remise en peinture



Remises en peinture 1: Panneau latéral arrière gauche